

REZ A - A

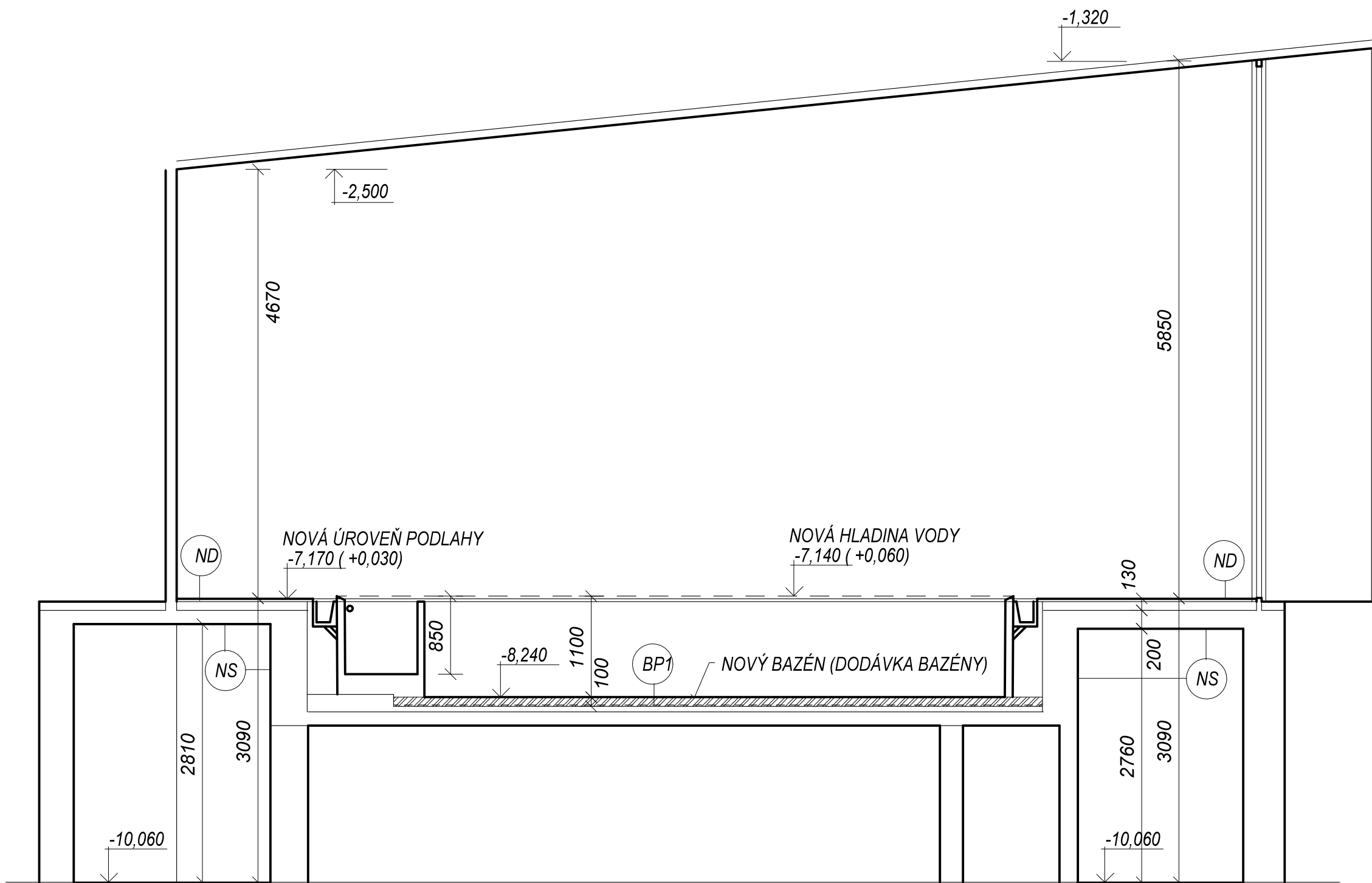
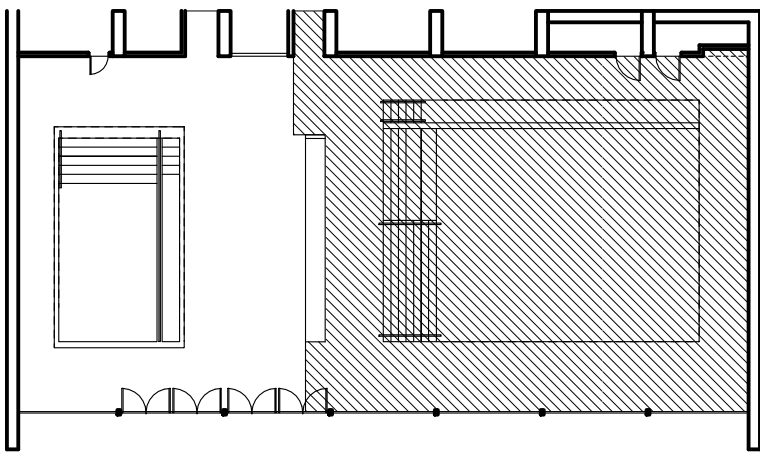


SCHÉMA PODORYSU



SKLADBA PODLAHY

- KERAMICKÁ DLAŽBA AGROB BUCHTAL
- ŠKÁROVAČKA ARDEX RG12
- FLEXI LEPIDLO ARDEX X 7G HR. VRSTVY 2 - 20 mm
- FLEXI HYDROIZOLÁCIA ARDEX S7 PLUS ALT. ARDEX A38
- PENETRÁCIA ARDEX PU 30 1K - PU
- VYSPRÁVKOVÁ, VYROVNÁVACIA STIERKA ARDEX K36 HR. 3 - 30 mm
- PENETRÁCIA ARDEX PU 1K - PU

- KERAMICKÚ DLAŽBU UKLADAŤ 6 - 8 mm OD OKRAJA NOVÉHO BAZÉNA
- OKRAJ BAZÉNA A DLAŽBY VYTMELIŤ PRUŽNÝM TMELOM CERESIT FT 101, ODTIEŇ BIELY

POZNÁMKA

- ND NOVÁ SKLADBA PODLAHY S KERAMICKOU DLAŽBOU SAMOČISTIACOU, ANTIBAKTERIÁLNOU A PROTIZÁPACHOVOU
- KERAMICKÚ DLAŽBU NAPOJIŤ NA DLAŽBU REKONŠTRUKCIE TERMÁLNEHO BAZÉNA
- UD ÚPRAVA DVERNÉHO KRÍDLA NA VÝŠKU PODLAHY -7,170 m (+0,030 m)
- BP1 BETÓNOVÝ POTER HR. 60 mm, PO OSADENÍ NOSNEJ KONŠTRUKCIE BAZÉNA
- NS STENY BAZÉNU A PODLAHU OKOLO BAZÉNA ZO STRANY SUTERÉNU PO OŠKRABANÍ, NANIEŠŤ JEMNÚ STIERKOVÚ MALTU (ASOCRET - M30), NATRIEŤ AQUAFINOM 1K (ALT. XYPEX CONCENTRATE) V PRÍPADE OBNAŽENEJ VÝSTUŽE - OTRYSKOVAŤ A ZATRIEŤ REPROFILAČNOU MALTOU (SPOJ. MOSTÍK ASOCRET KS/HB + ASOCRET BIS - 5/40 (ALT. XYPEX CONCENTRATE + XYPEX MODIFIED) POVRCHOVÁ ÚPRAVA - MAĽBA BIELA ODOLNÁ VODE A PARE



AKCIA: REKONŠTRUKCIA REHABILITAČNÉHO BAZÉNA
ŠPECIALIZOVANÉHO LIEČEBNÉHO ÚSTAVU
MARÍNA

PRÍLOHA: REZ A - A
NOVÝ STAV

Zodp.projektant:	Ing.arch.E.Gondová Ing.arch.J.Gonda	Č.zák.:
		Dátum: jún / 2019
Vypracoval:	Ing.Mlynáriková	Stupeň: RP
Investor:	Špecializovaný liečebný ústav Marína, štátny podnik, Sládkovičova311/3, 962 37 Kováčová	Formát: 6A4
		Archč.:
	mierka: 1 : 50	výkr.č.: 9
		STAVEBNÁ ČASŤ