

POZNÁMKA:

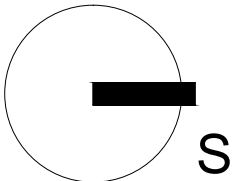
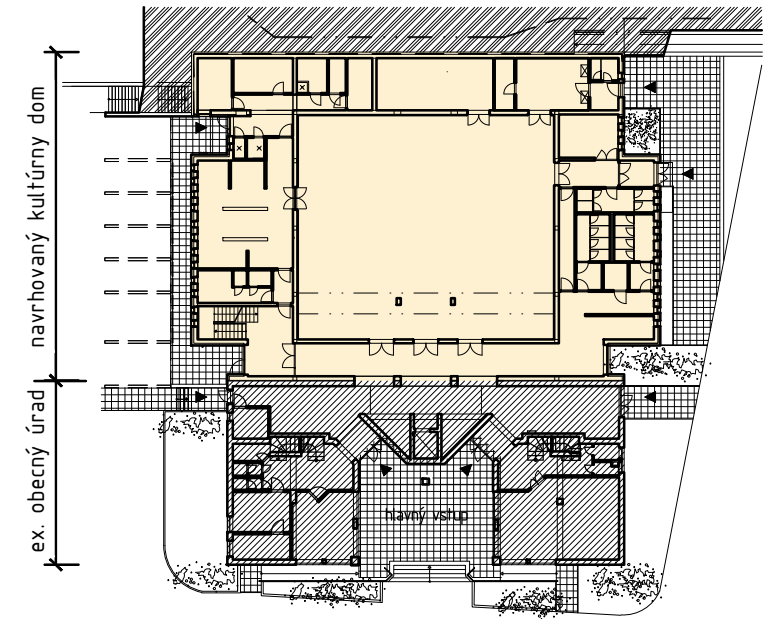
- NAKOČKO NEBOL VYKONANÝ PODROBNÝ STAVEBNO-TECHNICKÝ PRIESKUM EXISTUJÚCEHO OBECNÉHO ÚRADU, VŠETKY KONŠTRUKCIE SÚ ZAKRESLENÉ NA ZÁKLADE VIZUÁLNEJ OBHLIADKY A FRAGMENTOV PŮVODNEJ PROJEKTOVEJ DOKUMENTÁCIE
- AK SA ZISTÍ POČAS STAVEBNÝCH PRÁČ ROZDIEL S PREDPOKLADANÝM STAVOM JE POTREBNÉ KOTAKTOVAŤ PROJEKTANTA A VYKONAŤ STAVEBNÉ ÚPRAVY PODĽA POTREBY
- VO VÝKRESOCH NIE SÚ ZAPRACOVANÉ POŽIADAVKY SPRÁVCOV SIETÍ A DOTKNUTÝCH ÚRADOV A ORGANIZÁCIÍ, TIE JE NUTNÉ ZAPRACOVAŤ V ČASE REALIZÁCIE V ZMYSLE PRIPOMENOK, POŽIADAVIEK A VYJADRENÍ, NAKOLKO DOKUMENTÁCIA SP A RP NIE JE TOTOŽNÁ
- PRI VŠETKÝCH PRÁČACH A POSTUPOCH DODRŽAŤ TECHNOLOGICKÝ POSTUP PREDPÍSANÝ VÝROBCOM STAVEBNÉHO MATERIÁLU
- OTVORY V EXISTUJÚCICH STENÁCH OBJEKTU OBECNÉHO ÚRADU VYHOTOVÍŤ PODĽA PD STATIKY, OVERÍŤ EXISTUJÚCI ŽB. PREKLAD, V PRÍPADE POTREBY OSADIŤ NOVÝ PREKLAD - VIŠ STATIKA
- OBJEKTY MEDZI SEBOU ODDILATOVAŤ

ZOZNAM STAVEBNÝCH ÚPRÁV EXISTUJÚCEHO OBJEKTU OBECNÉHO ÚRADU:

- miestnosť 2.01, odstránenie existujúcich konštrukcií, vyspravenie podlahy, omietky steny, stropy, ostrenia otvorov, nové preklady - rozsah prác je orientačný nakoľko nevieme presne zhodnotiť technický stav objektu, tieto skutočnosti budú ozrejmené až počas realizácie, podľa reálneho stavu priamo na stavbe
- rozmiestnenie nových hasiacich prístrojov
- doplnenie hlasovej signalizácie a slaboproudových rozvodov kultúrneho domu z existujúcich rozvodných miest obecného úradu
- nové drevené parapety otvorov okien

LEGENDA MIESTNOSTÍ - OBECNÝ ÚRAD:

ČÍSL. MIES	POPIS MIESTNOSTI	PLOCHA (m²)	PODLAHA	POZ.
2.01	HALA	103.29	nová keramická dlažba	-
2.02	VÝŤAH	3.64	keramická dlažba - protišmyková (gress)	-
2.03	KANCELÁRIA	27.03	keramická dlažba - protišmyková (gress)	-
2.04	CHODBA	14.72	keramická dlažba - protišmyková (gress)	-
2.05	SCHODISKO	4.90	keramická dlažba - protišmyková (gress)	-
2.06	SKLAD	4.06	keramická dlažba - protišmyková (gress)	-
2.07	WC	0.81	keramická dlažba - protišmyková (gress)	-
2.08	KANCELÁRIA	24.89	keramická dlažba - protišmyková (gress)	-
2.09	KANCELÁRIA	11.33	keramická dlažba - protišmyková (gress)	-
2.10	KANCELÁRIA	14.38	keramická dlažba - protišmyková (gress)	-
2.11	KNIŽNICA	41.50	keramická dlažba - protišmyková (gress)	-
2.12	CHODBA	4.81	keramická dlažba - protišmyková (gress)	-
2.13	KANCELÁRIA	11.43	keramická dlažba - protišmyková (gress)	-
2.14	SKLAD	7.04	keramická dlažba - protišmyková (gress)	-
2.15	HYGIÉNA	5.59	keramická dlažba - protišmyková (gress)	-
2.16	SCHODISKO	4.81	keramická dlažba - protišmyková (gress)	-
UŽITKOVÁ PLOCHA (m²)		284.21		



+0,000 = ± 0,000 existujúca podlaha obecného úradu= 390,27 m.n.m.Bpv

Vypracoval: Ing. M. KOLIMBEROVÁ Autor návrhu: Ing. arch. D. CHUPÁČ	Vypracoval: Ing. M. MITAŠÍK Autor návrhu: Ing. arch. D. CHUPÁČ	orkonobetter Žilinská 700/17 Považská Bystrica 017 01
Objednávateľ: PD obec ŠTIAVNIK, 013 55 Štiavnik E.1350		Štupel projekt realizovaný projekt
Projekt: ŠTIAVNIK OBECNÝ ÚRAD - KULTÚRNY DOM PRÍSTAVBA A STAVEBNÉ ÚPRAVY		Dátum: 05/2018
Dane č.: 1592/1, 1592/3, 1592/5, 1595/7		Zákazkové číslo: 2018/02
Obsah výkresu: existujúci Obecný Úrad - pôdorys 2NP		Merka: 1:50
Profesia: 1.1 Architektonicko-stavebná časť		Číslo výkresu: Číslo paré: E 1.1-28

Tento výkres je originál, jeho kopírovanie je trestné podľa §21, odst. d.) zákona č. 383/1997 Z.z. Akékoľvek použitie tohto výkresu bez písomného súhlasu Arkon Atelier s.r.o. a autora je zakázané. © copyright 2017 Arkon Atelier s.r.o.