
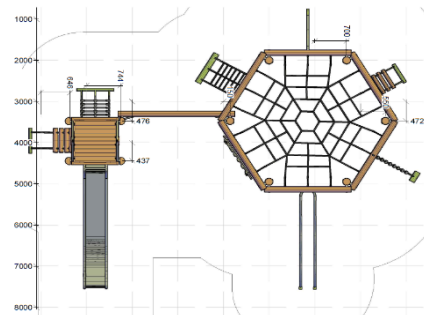
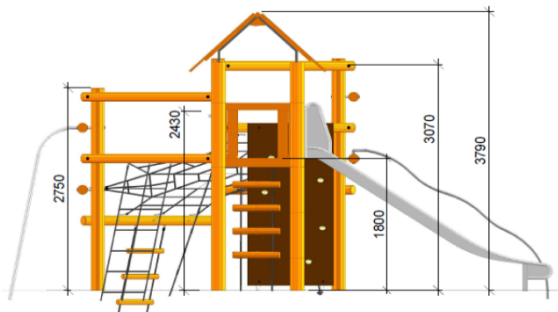
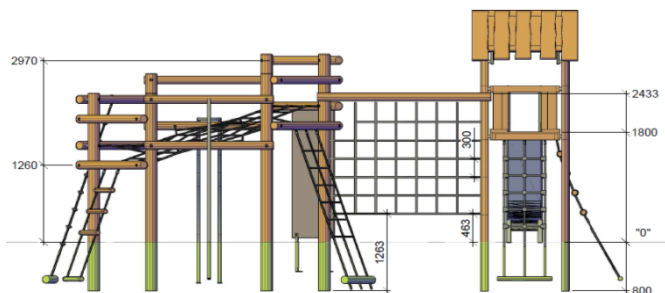


Názov prvku	označenie prvku	alternatívne označenie	alternatívne označenie
Nature Play - Tonalia	8045588		
Vyobrazenie prvku	<div><div></div><div><div>Pôdorys</div></div><div><div>Rez</div></div></div>		
<div><div>Popis hracej zostavy</div><p>Drevená hracia zostava Tonalia pozostáva z dvoch hlavných častí. Vežička so šmyklávkou a šesťuholníková konštrukcia na sieť vo výške od 1 do 1,8 m. Tieto dve hlavné časti sú prepojené lezeckou sieťou, ktorá dynamicky umožňuje hrajúcim sa deťom preliezť z jednej časti na druhú. Na vežičku so šmyklávkou vo výške 1,8 m je možné vyliezť buď lanovým rebríkom alebo sieťou a spustiť sa šmyklávkou opäť na zem. Na šesťuholníkovú konštrukciu siete vo výške 1,8 m je možné vyliezť takisto lanovým rebríkom, lezeckou sieťou, lezeckou stenou, tyčou na šplhanie, ale aj lanom s uzlami a následne sa šmyknúť alebo zručkovať po dvoch pevných ocelových profiloch. Hracia zostava obsahuje rôznorodé hracie prvky, ktoré pozitívne vplyvajú na rozvoj pohybových, logických, mentálnych schopností malých detí a podporujú spoločnú hru detí. Nemá váhové obmedzenie.</p></div>			
<div><div>Herné funkcie</div><p>hrací domček s viacerými hernými možnosťami, rozvíjajúci motorické, intelektuálne aj sociálne cítenie detí šmyklávka, lezecká sieť, lanový rebrík, lano s uzlami, sieť na ležanie, lezecká stena, tyč na šplhanie</p></div>			
<div><div>Vekové určenie</div><div>od 5 - 12 rokov</div></div>		<div><div>Základné rozmery</div><div>8,4 x 6,8 x 3,8 m</div></div>	
<div><div>Bezpečnostná zóna min.</div><div>10,1 x 11,0 m</div></div>		<div><div>Výmera bezpečnostnej zóny</div><div>117 m²</div></div>	
<div><div>Kritická výška pádu</div><div>2,3 m</div></div>			
<div><div>Materiál</div><p>Konštrukcia hracej zostavy aj kvalita použitých materiálov zaručujú vysokú odolnosť voči vplyvom počasia aj prípadnému vandalizmu. Nemá váhové obmedzenie</p></div>			
<div><div>drevo:</div></div>		<div><p>Stĺpiky sú z kvalitného prirodzene vysoko živičnatého a odolného dreva severskej borovice, opracované laminovaním, ošetrené špeciálnym ekologickým olejom do hĺbky cca 7 mm, dvojitém farebným náterom – ponorom s UV ochranou. Drevo farbou nasiakne, preto je náter vysoko kvalitný a trvanlivý, neolupuje sa a neodpadáva. Stĺpiky sú ukotvené do pozinkovaných ocelových pätiiek. Po zmontovaní a osadení zostavy do terénu drevená časť stĺpika nedochádza do priameho kontaktu so zemou. Drevo tak ani po dlhoročnom používaní nepraská a zachováva si pôvodný tvar aj farbu. Drevo s rovnakou povrchovou úpravou je použité aj na bočné steny hernej zostavy.</p></div>	
<div><div>kov:</div></div>		<div><p>Všetky kovové časti sú z vysoko kvalitnej, tepelne spracovanej ocele zinkovanej ponorom, prekryté kvalitným práškovo nanášaným farebným povrchom, čo zaručuje dlhoročnú a bezchybnú funkčnosť a farebnú stálosť. Bezpečnostné madlo pri vstupe na šmyklávku je z pretlačeného hliníka.</p></div>	
<div><div>valcovaná nerezová oceľ:</div></div>		<div><p>Povrch šmyklávky je z valcovanej nerezovej ocele - má šupinatú štruktúru, čo zabezpečuje rovnaký sklz pri rôznych materiáloch oblečenia. Zároveň zabraňuje prehriatiu šmyklávky v lete. Spodná 3mm mazonitová doska po celej dĺžke šmyku znižuje hlučnosť.</p></div>	
<div><div>plywood - lodná preglejka:</div></div>		<div><p>Podlážky sú z materiálu plywood. Podlahy sú protišmykovo upravené. Plywood je použitá aj na šikmú rampu.</p></div>	
<div><div>Montáž a spôsob osadenia do terénu</div></div>			
<div><div>príprava terénu:</div></div>		<div><p>Pred montážou prvku je nutné vykopať výkop.</p></div>	
<div><div>osadenie prvku:</div></div>		<div><p>Betonáž v zmysle montážneho návodu.</p></div>	

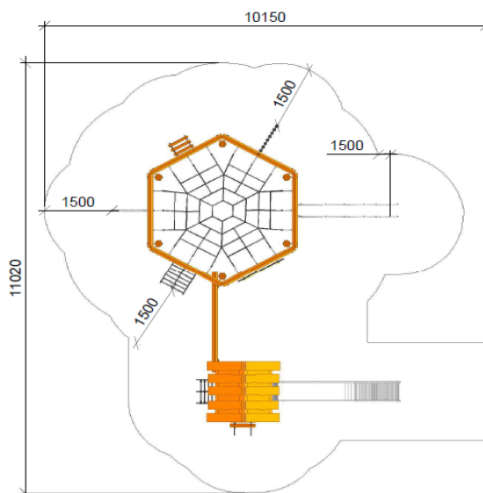
úprava bezpečnostnej zóny:

Celá plocha bezpečnostnej zóny sa po osadení prvku v celom rozsahu bezpečnostnej plochy pokryje bezpečnostným povrchom v súlade s normou STN EN 1176 a 1177 a projektovou dokumentáciou.

detail kotvenia:



detail bezpečnostnej zóny:



Normy

Hracia zostava v plnom rozsahu spĺňa podmienky celoeurópskej bezpečnostnej normy platnej na Slovensku ako STN EN 1176. Pod hracou zostavou musí byť použitý dopadový povrch v zmysle normy STN EN 1176 a 1177 vo vrstve podľa typu materiálu dimenzovanom na výšku pádu hernej zostavy.