
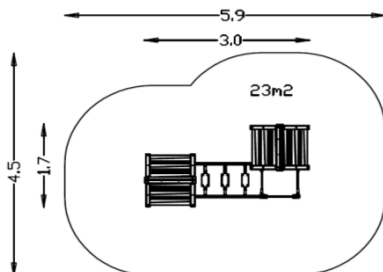
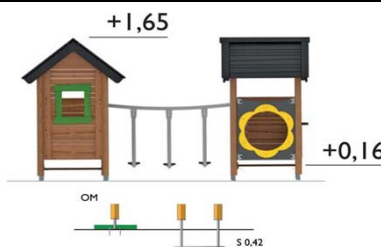
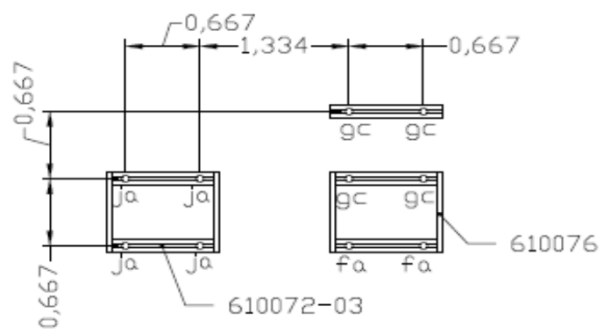
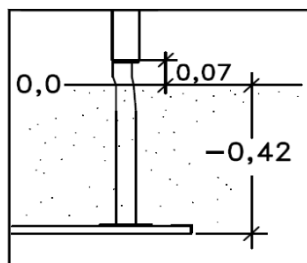
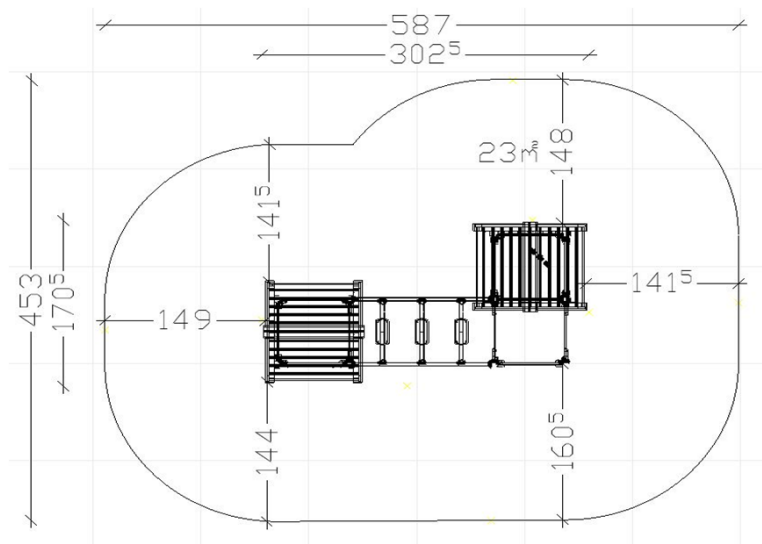


Názov prvku	označenie prvku	alternatívne označenie	alternatívne označenie
Unimini Jolak	8047691		
Vyobrazenie prvku	<div><div></div><div><div>Pôdorys</div><div></div></div><div><div>Rez</div><div></div></div></div>		
<div>Popis hracej zostavy</div> <div>Hrací prvok je tvorený dvoma domčekmi s podestou, medzi ktorými je šlapadlový mostík. Zostava obsahuje aj prídavné hry ako herný panel či predajný pultík. Tieto hry pozitívne vplyvajú na rozvoj logických a mentálnych schopností malých detí. Nemá váhové obmedzenie.</div>			
<div>Herné funkcie</div> <div>hrací domček s viacerými hernými možnosťami,šlapadlový mostík, predajný pultík, herný panel</div>			
Vekové určenie	od 3 - 5 rokov	Základné rozmery	1,7 x 3,0 x 1,8 m
Bezpečnostná zóna min.	5,9 x 4,5 m	Výmera bezpečnostnej zóny	23 m²
Kritická výška pádu	0,6 m		
<div>Materiál</div> <div>Konštrukcia hracej zostavy aj kvalita použitých materiálov zaručujú vysokú odolnosť voči vplyvom počasia aj prípadnému vandalizmu. Nemá váhové obmedzenie</div>			
drevo:		Stĺpiky sú z kvalitného prirodzene vysoko živičnatého a odolného dreva severskej borovice, opracované laminovaním, ošetrené špeciálnym ekologickým olejom do hĺbky cca 7 mm, dvojitým farebným náterom – ponorom s UV ochranou. Drevo farbou nasiakne, preto je náter vysoko kvalitný a trvanlivý, neolupuje sa a neodpadáva. Stĺpiky sú ukotvené do pozinkovaných oceľových pätiiek. Po zmontovaní a osadení zostavy do terénu drevená časť stĺpika nedochádza do priameho kontaktu so zemou. Drevo tak ani po dlhoročnom používaní nepraská a zachováva si pôvodný tvar aj farbu. Drevo s rovnakou povrchovou úpravou je použité aj na bočné steny aj striedšky hernej zostavy.	
HPL:		Vysokotlaký laminát rezateľný iba diamantom je mimoriadne pevný a odolný materiál. Je použitý na panely prídavných hier. Vďaka metóde dvojitého frézovania sú okraje dosky hladké a príjemné na dotyk. Materiál si nevyžaduje prakticky žiadnu údržbu.	
kov:		Kovové časti sú z vysoko kvalitnej, tepelne spracovanej ocele zinkovanej ponorom, prekryté kvalitným práškovo nanášaným farebným povrchom, čo zaručuje dlhoročnú a bezchybnú funkčnosť a farebnú stálosť.	
plywood - lodná preglejka:		Podlážky sú z materiálu plywood.	
<div>Montáž a spôsob osadenia do terénu</div>			
príprava terénu:		Pred montážou prvku je nutné vykopať výkop do hĺbky 0,40 m, do ktorého sa prvok osadí.	
osadenie prvku:		Hracia zostava sa osádza do zarovnaného výkopu v hĺbke 42 cm. Spodná konštrukcia je z pozinkovanej nehrdzavejúcej ocele, zasype sa do pripraveného výkopu v rozsahu celej bezpečnostnej plochy bezpečnostným povrchom v súlade s normou STN EN 1176 a 1177. Pre montáž do pevného podkladu sú vyvinuté špeciálne kotviace prvky. Betónovanie nie je potrebné.	
úprava bezpečnostnej zóny:		Celá plocha bezpečnostnej zóny sa po osadení prvku v celom rozsahu bezpečnostnej plochy pokryje bezpečnostným povrchom v súlade s normou STN EN 1176 a 1177 a projektovou dokumentáciou.	

detail kotvenia:



detail bezpečnostnej zóny:



### Normy

Hracia zostava v plnom rozsahu spĺňa podmienky celoeurópskej bezpečnostnej normy platnej na Slovensku ako STN EN 1176. Pod hracou zostavou musí byť použitý dopadový povrch v zmysle normy STN EN 1176 a 1177 vo vrstve podľa typu materiálu dimenzovanom na výšku pádu hernej zostavy.