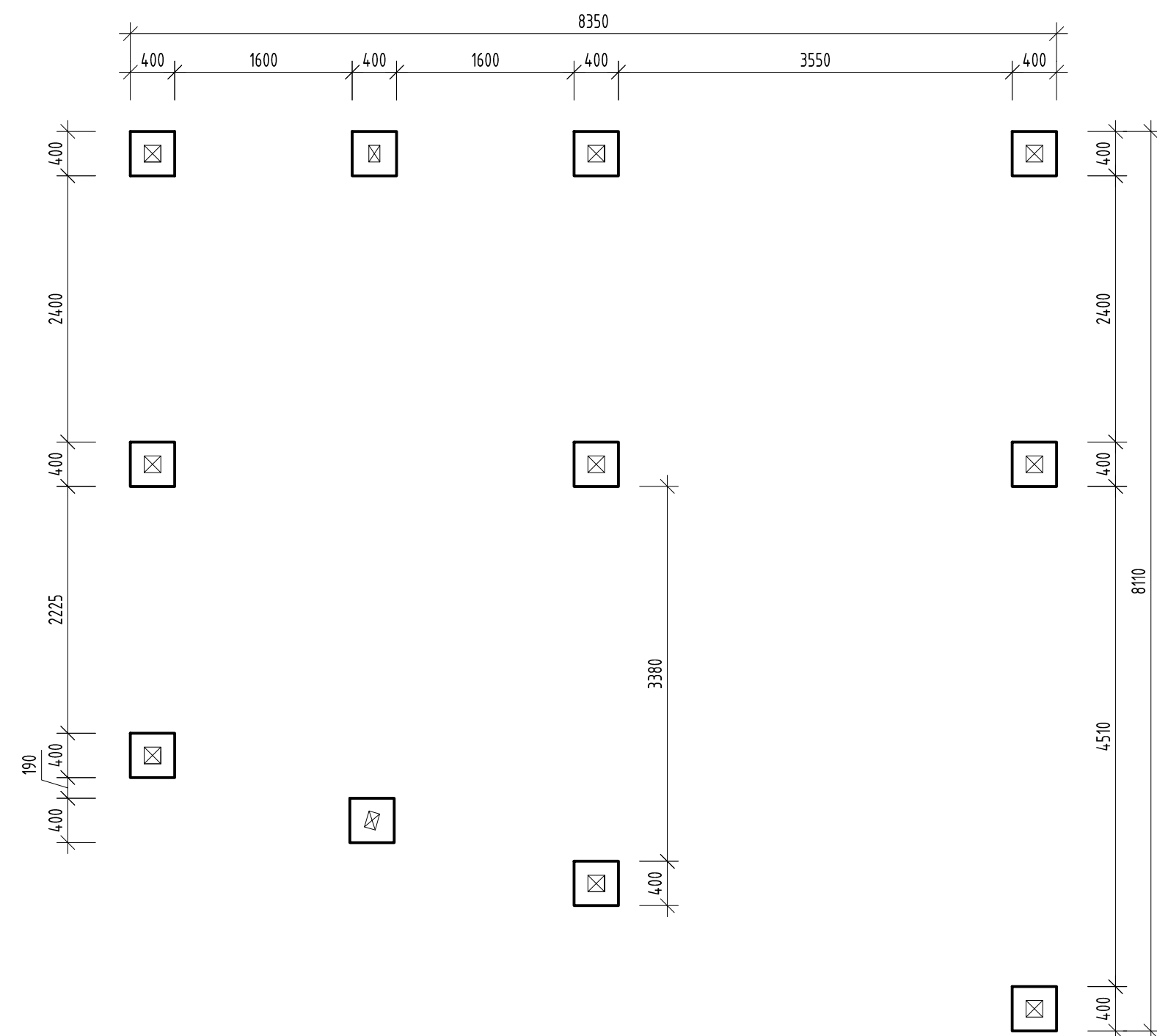
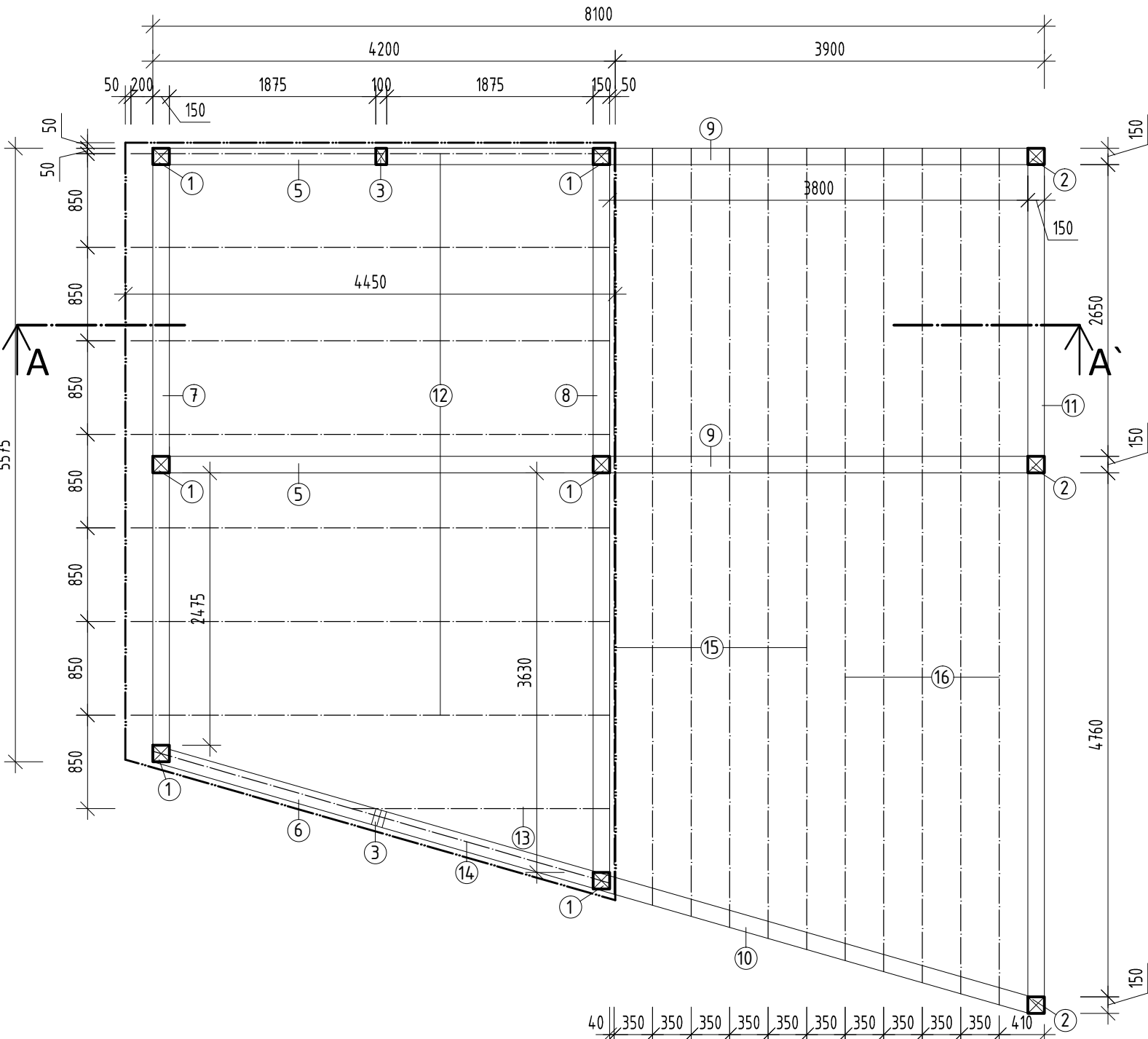


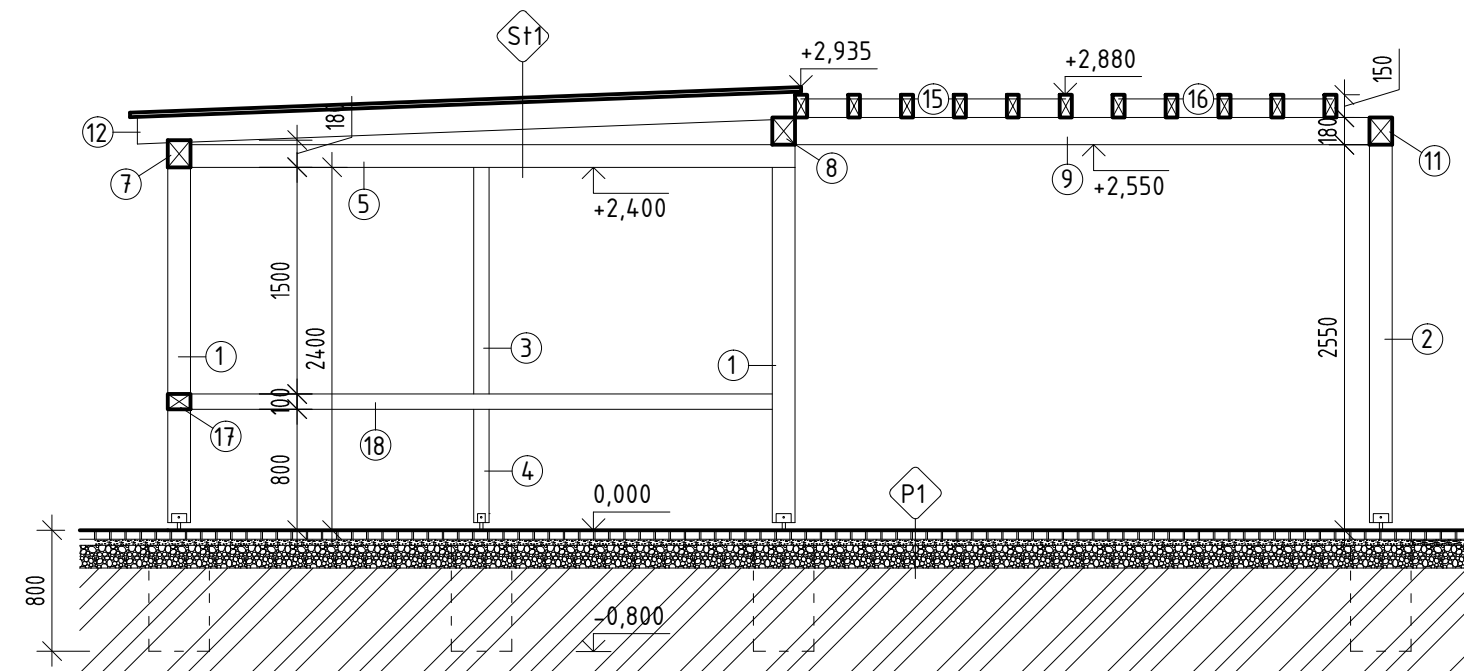
ZÁKLADY



PÔDORYS



REZ A-A



VÝPIS SKLADBY STRECHY:

S+1

- STREŠNÁ KRYTINA - PLECHOVÁ
- OSB DOSKA (plné debnenie) hr.25mm
- KROKVA 100/180 mm

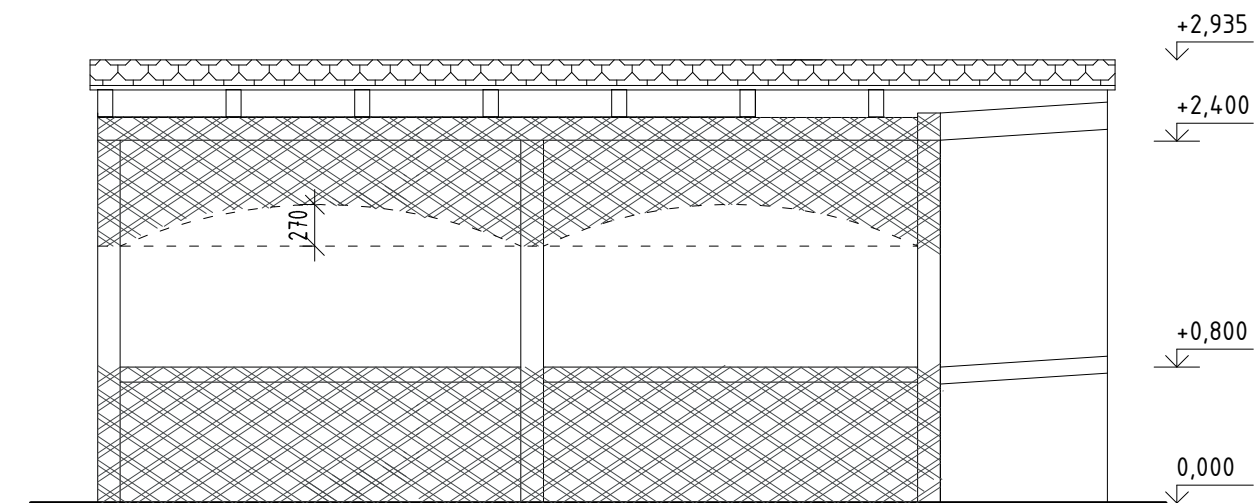
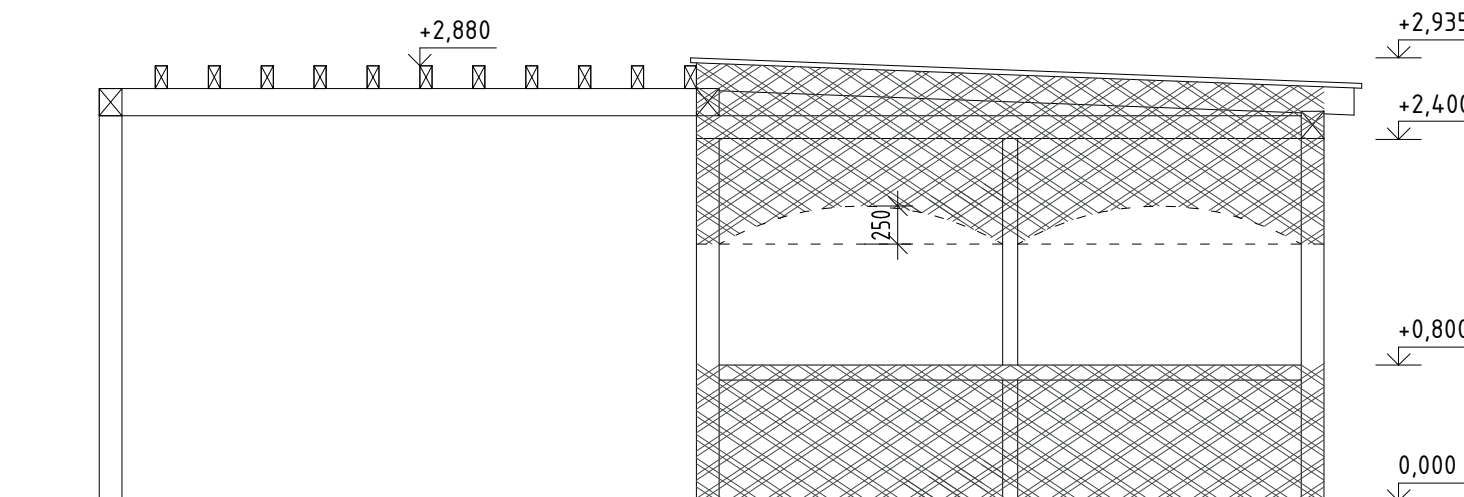
VÝPIS SKLADBY PODLÁH:

	ZÁMKOVÁ DLAŽBA	hr. 60mm
	KAMENNÁ DRŤ fr.4-8mm	hr. 40mm
	ZHUTNENÉ ŠTRKOVÉ LŮŽKO fr.0-32mm	hr. 150mm
	PŮVODNÁ ZEMINA	

VÝKAZ REZIVA:

P.Č.	NÁZOV PRVKU	ROZMER PROFILU			POČET (ks)	OBJEM (m³)
		ŠÍRKA (mm)	VÝŠKA (mm)	DĹŽKA (m)		
1	STĽP	150	150	2,400	6	0,32
2		150	150	2,550	3	0,17
3		150	150	1,500	2	0,07
4		150	150	0,800	2	0,04
5	STREŠNÝ NOSNÍK	150	150	4,150	2	0,19
6		150	150	4,400	1	0,1
7	PRIEČLA	150	180	5,575	1	0,15
8		150	180	6,730	1	0,18
9		150	180	4,100	2	0,22
10		150	180	4,300	1	0,12
11	KROKVA	150	180	7,860	1	0,21
12		100	180	4,350	7	0,55
13		100	180	2,350	1	0,04
14		100	180	4,400	1	0,08
15	ROZPERA	80	150	7,280	6	0,52
16		80	150	7,860	5	0,47
17		150	100	2,650	2	0,08
18		150	100	4,400	2	0,13
SPOLU						3,64

SEVERNÝ POHL'AD

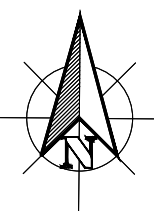


ZÁPADNÝ POHĽAD

POZNÁMKY:

-DREVENÚ KONŠTRUKCIU NATRIEŤ MORIDLOM A NÁSLEDNE VONKAJŠÍM LAKOM
-FAREBNOSŤ URČÍ INVEŠTOR
- STĽPI OSADIŤ NA OCEĽOVÉ ÚCHYTY- " NOHA STĽPA "

- VŠETKY PRIZNANÉ ČASTI KROVU PRED OSADENÍM OHOBLOVAŤ
- SPOJE DREVENÝCH KONŠTRUKCIÍ VYKONAŤ TEŠARSKÝMI SPOJMI
- KONŠTRUKCIU KROVU NATRIEŤ NÁTEROM PROTI HNILOBE A ŠKODCOM
- KLAMPIARSKÉ PRÁCE PREVIESŤ Z POZINKOVANÉHO PLECHU HR. 0,63mm
- KONŠTRUKCIA KROVU MUSÍ BYŤ VYHOTOVENÁ Z REZIVA TRIEDY S1
- VŠETKY STAVEBNÉ ÚPRAVY PREVIESŤ AŽ PO ODSÚHLASENÍ ZODP.PROJEKTANTOM, PRÍPADNE PROJEKTANTOM JEDNOTLIV.ČASTÍ
- VŠETKY POVRCHOVÉ ÚPRAVY, FAREBNOSŤ, POUŽITÉ MATERIÁLY AKO AJ DETAILS DIELENSKEJ DOKUMENTÁCIE MUSIA BYŤ ODSÚHLASENÉ
- PODROBNOSTI NEUVEDENÉ V PD SA MUSIA VYKONAŤ V ZMYSLE PLATNÝCH, RESP. ZÁVÄZNÝCH STN SCHVÁLENÝCH TECHNOLOGICKÝCH POSTŮPOV ZODPADAJATEĽOV TAK, ABY DIELO SPŔNALO FUNKČNÉ PREDPOKLADY PRE PROJEKTOVANÝ ÚČEL VYUŽITIA



INVESTOR STAVBY: mesto Michalovce Nám. osloboditeľov 30, 071 01 Michalovce ADRESA STAVBY: Michalovce, Jána Švermu	PROJEKT: Regenerácia medziblokových priestorov sídliska Západ v meste Michalovce	<div> <div>21st line</div> <div>s.r.o.</div> </div> <div> Furdekova 10, Bratislava 851 03 iČO: 47 085 681 mail: 21stlinesro@gmail.com </div>		
AUTOR: Bc. Marian Senáši	DRUH DOKUMENTU: (PROFESIA)	DOKUMENT:		
ZODP.PROJEKTANT:	ARCHITEKTÚRA	PROJEKTOVÁ DOKUMENTÁCIA		
Ing. Ronald Gálik	NÁZOV DOKUMENTU:	DÁTUM:	MIERKA:	FORMÁT:
VYPRACOVAL:	altánok s pergolou	05/2017	1:200	6x A4
Bc. Marian Senáši		A 09		