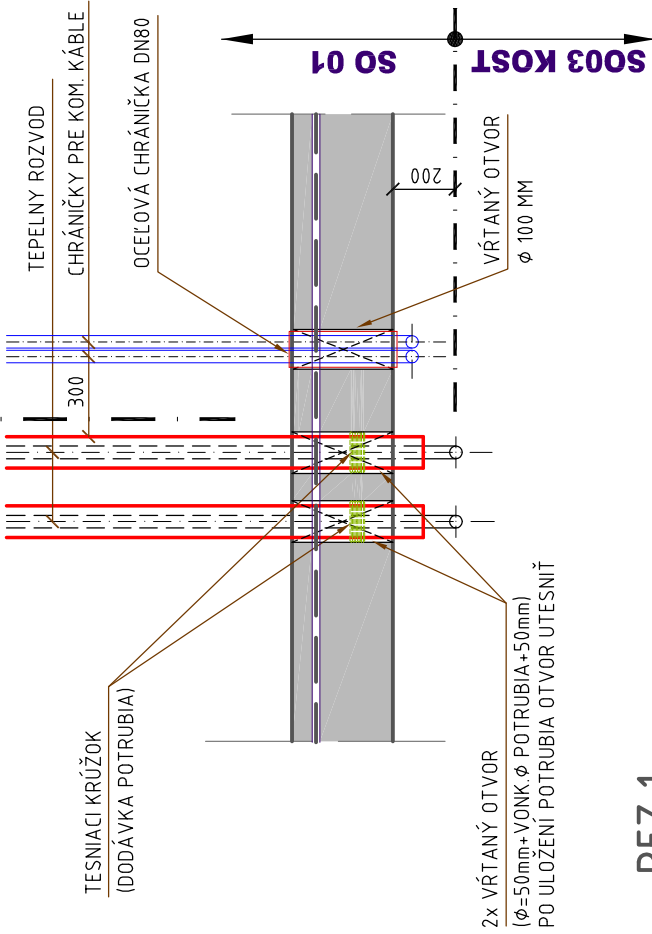


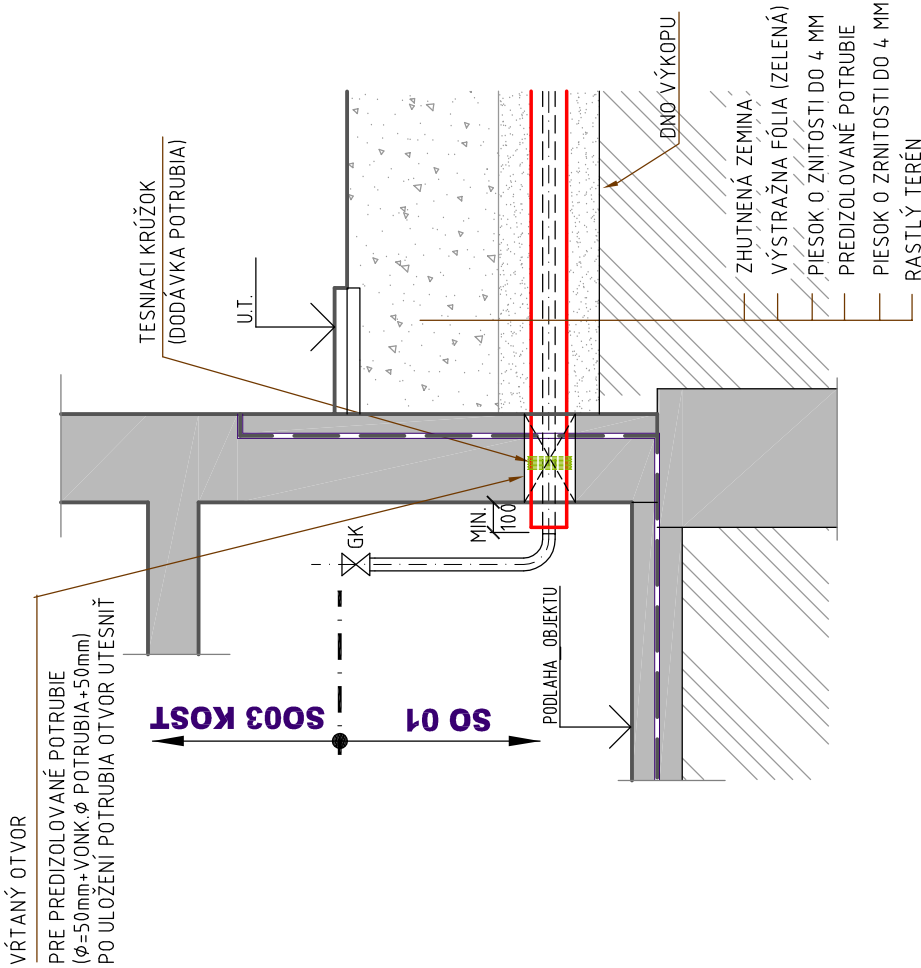
VSTUP P2

- POTRUBIE V NOVEJ TRASE
- VSTUP CEZ OBVODOVÚ STENU

PÔDORYS



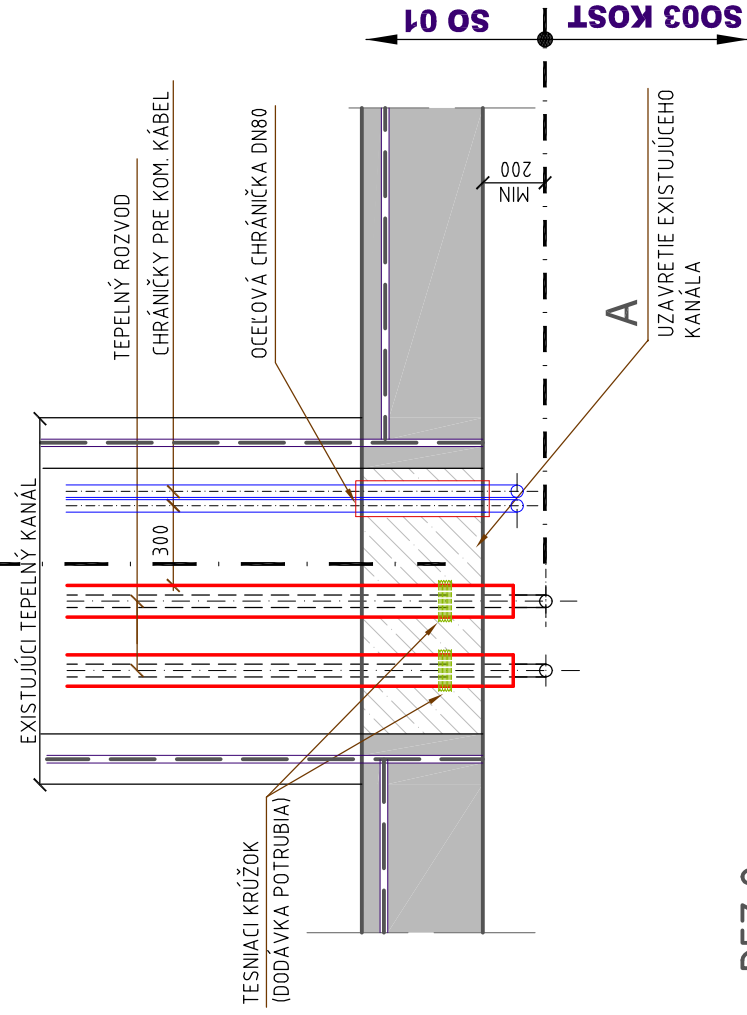
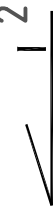
REZ 1



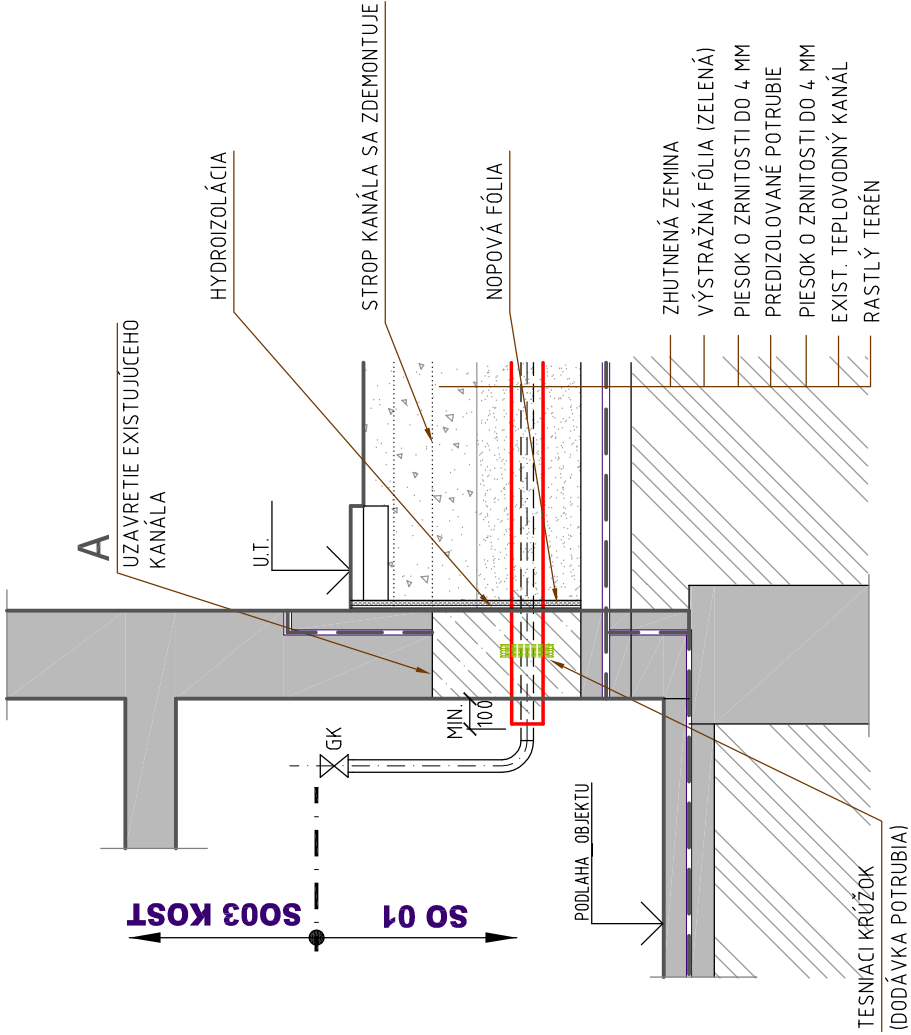
VSTUP P1

- POTRUBIE V TRASE EXIST. TEPELNÉHO KANÁLA
- VSTUP CEZ OBVODOVÚ STENU

PÔDORYS



REZ 2



POZNÁMKY

- NAVHROVANÉ POTRUBIA MONTOVAŤ PO DEMONTÁŽI EXISTUJÚCICH POTRUBÍ ÚK EXISTUJÚCI VSTUPNÝ OTVOR KANÁLU STAVEBNE UZAVRIEŤ AŽ PO ZBEAALIZOVANÍ OSTRÝCH PREPOJOV NAVHROVANÝCH POTRUBÍ NA DOMOVÉ ROZVODY A PO NASLEDNEJ DEMONTÁŽI POTRUBÍ TUV
- UZAVRETIE KANÁLA - DOBETONÁVKA Z VODOSTAVEBNÉHO BETÓNU V 4-C 16/20
- GUMOVÁ DRÁŽKOVÁ PRIECHODKA (TESNIACI KRÚŽOK) SA INŠTALUJE OKOLO OPLÁŠTENIA SKÔR AKO SA POTRUBIE ZVARI A UZAVRIE PRIECHOD V OBV. KONSTRUKCII. PRIECHODKA SA UMIESTŇUJE NA STRED PRIECHODU STENOU. SLUŽÍ AKO VODOTESNÁ A PLYNOTESNÁ UPCHÁVKA.
- KONCOVÁ OBJÍMKA SA OSADZUJE NA KAŽDÉ POTRUBIE. UKONČUJE A CHRÁNÍ ISOLÁCIU PREDIZOLOVANÉHO POTRUBIA.

NÁZOV OBJEKTU, DO KTORÉHO VSTUPUJÚ NAVHROVANÉ ROZVODY VRÁMCI S001	TYP VSTUPU
KOST, DOM č.18/30.32 – ul. CHEMIKOV	P1
KOST, DOM č.18/24.26.28 – ul. CHEMIKOV	P1
KOST, DOM č.13– ul.HVIEZDOSLAVOVA	P1
KOST, DOM č.17– ul.HVIEZDOSLAVOVA	P1
KOST, DOM č.12– ul.HVIEZDOSLAVOVA	P1
KOST, DOM č.16– ul.HVIEZDOSLAVOVA	P1
KOST, DOM č.11– ul.HVIEZDOSLAVOVA	P1
KOST, DOM č.15– ul.HVIEZDOSLAVOVA	P1
KOST, DOM č.10– ul.HVIEZDOSLAVOVA	P1
KOST, DOM č.14– ul.HVIEZDOSLAVOVA	P1
KOST, DOM KULTÚRY	P1
KOST, DOM č.32– ul.I.CHEMIKOV	P1
KOST, DOM č.33– ul.I. KRASKA	P1
KOST, DOM č.51– ul.MRÁZUSA	P1
KOST, DOM č.68– ul.MRÁZUSA	P1
KOST, DOM č.71– ul.MBANIKOV	P1
KOST, DOM č.67– ul.MRÁZUSA	P2
KOST, DOM č.66– ul.CHEMIKOV	P1

ZMENA:	OR. POLE:	POPIS ZMENY:	VYKONAL:	SCHVÁLIL:	DÁTUM:
TENTO DOKUMENT JE DUŠEVNÝM MAJETKOM ZHOTOVITEĽA - FABIAN & VAŇKO s. r. o. BANSKÁ BYSTRICA. BEZ PÍSOMNEHO SOHLASU ZHOTOVITEĽA JE ZAKÁZANE REPRODUKOVANE A ZVEREJŇOVANIE TOHTO DOKUMENTU					
		F A B I A N & V A Ň K O s. r. o.		ČÍSLO ZÁKAZKY: 18/02-4	
NÁZOV ZÁKAZKY:		REKONŠTRUKCIA ROZVODOV TEPLA - MESTO NOVÁKY		STUPEŇ: PSP	

INVESTOR: BENET, s.r.o., námestie SNP 974/28, 972 71 NOVÁKY	OBJEDNÁVATEĽ: Mesto Nováky, Námestie SNP 349/10, 972 71 NOVÁKY
SO, PS: SO 01 VONKAJŠIE ROZVODY TEPLA - OKRUH FORTISCHEM	Časť: POTRUBNÁ A STAVEBNÁ ČASŤ
NÁZOV VÝKRESU: VZOROVÉ VSTUPY DO OBJEKTU	

VYPRACOVAL: ING. KVAŠOVSKÁ R.	KONTROLOVAL: ING. FABIAN J.	DÁTUM: 03/2018	FORMÁT: A /A4 3	MIERKA: ---	PORAD. ČÍSLO: 3
PROJEKTANT: ING. VAŇKO I.	VEDÚCI PROJEKTU: ING. VAŇKO I.	ARCHIVNÉ ČÍSLO: 18-0242011102			