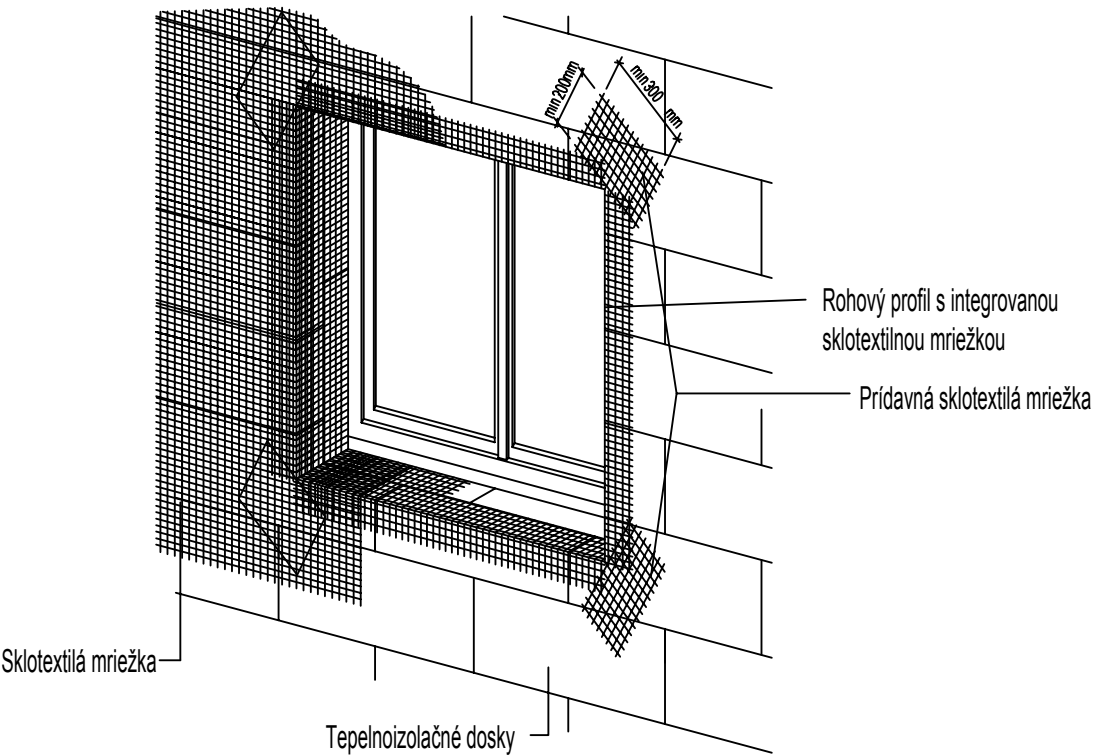
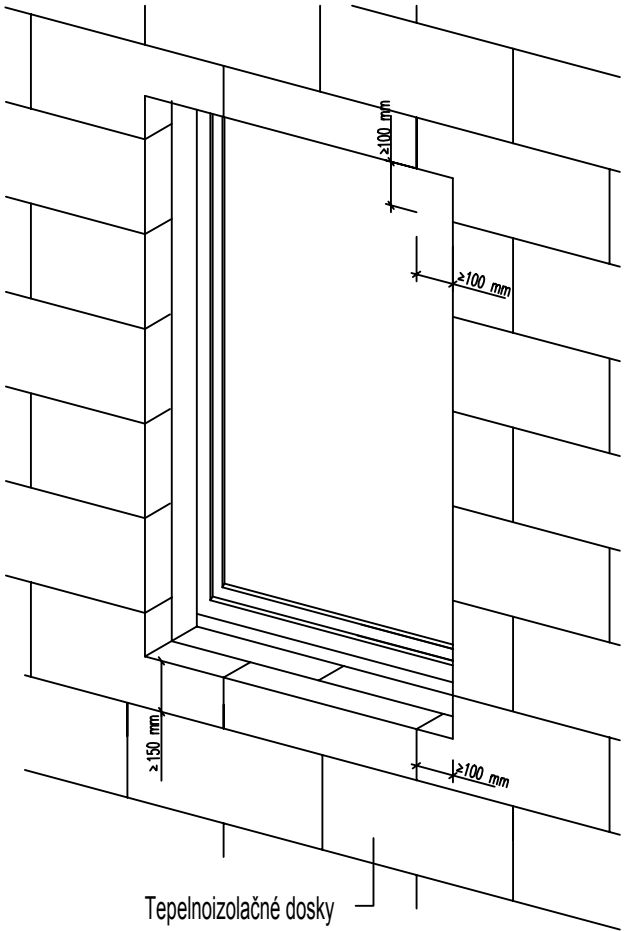


Detail C

RIEŠENIE PRÍDAVNEJ VÝSTUŽE V ROHOCH OTVOROV

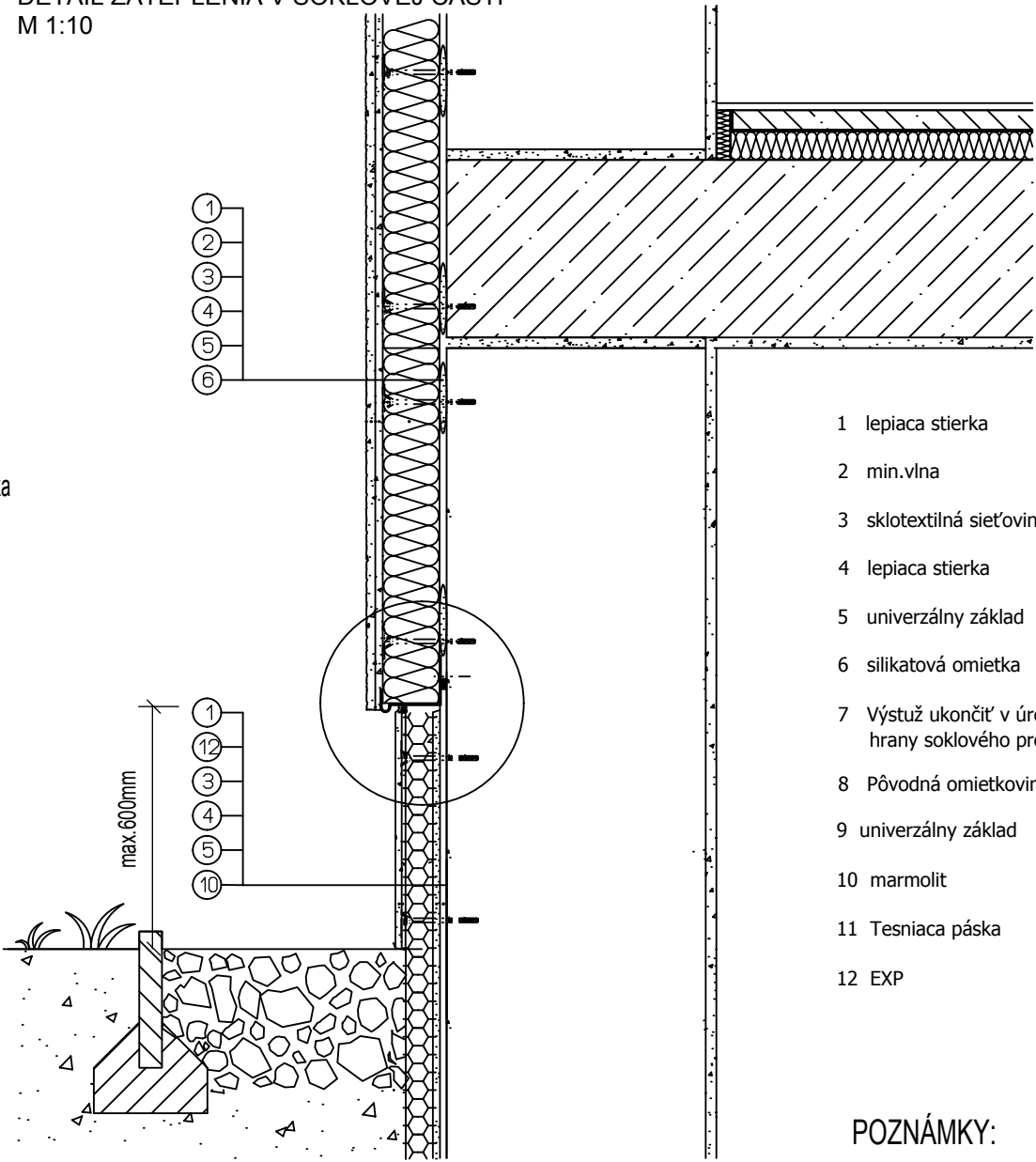


UMIESTNENIE TEPELNOIZOLAČNÝCH DOSIEK PRI OKENNÝCH A DVERNÝCH OTVOROCH



Detail D

DETAIL ZATEPLENIA V SOKLOVEJ ČASŤI
M 1:10



- 1 lepiaca stierka
- 2 min.vlna
- 3 sklotextilná sieťovina
- 4 lepiaca stierka
- 5 univerzálny základ
- 6 silikatová omietka
- 7 Výstuž ukončiť v úrovni spodnej hrany soklového profilu
- 8 Pôvodná omietkovina
- 9 univerzálny základ
- 10 marmolit
- 11 Tesniaca páska
- 12 EXP

POZNÁMKY:

- * ZS1 - Tepelná izolácia hr. vid. energetický audit
- * DODÁVATEĽ STAVBY JE PRED ZAHÁJENÍM STAVEBNÝCH PRÁČ POVINNÝ PREŠTUDOVAŤ PROJEKTOVÚ DOKUMENTÁCIU. V PRÍPADE ZISTENIA NEDOSTATKOV NA NE UPOZORNIŤ PROJEKTANTA.
- * POČAS REALIZOVANIA STAVBY JE POTREBNÉ DODRŽIAVAŤ PLATNÉ VYHLÁŠKY A STN.

OBJEKTOVÁ SKLADBA:

SO 01 - MATERSKÁ ŠKOLKA
SO 02 - ADMINISTRATÍVA

+0,000 = ČISTÁ VÝŠKA PODLAHY NA 1.NP

SADA: 0 1 2 3 4 5 6 7 8

PROJEKTANT:	Ing. Peter JURICA
INVESTOR:	OBEC ŠARIŠSKÉ MICHALANY
STAVBA:	ZNÍŽENIE ENERGETICKEJ NÁROČNOSTI MŠ V OBCI ŠARIŠSKÉ MICHALANY
MIESTO STAVBY:	Šarišské Michalany, č. parcely 468/1
STAVEBNÝ OBJEKT:	SO 02 - ADMINISTRATÍVA
ČASŤ PROJEKTU:	ARCHITEKTONICKO-STAVEBNÉ RIEŠENIE
NÁZOV VÝKRESU:	DETAILY

PROJEKT	Tehelná č.12, SABINOV
0915902124,0907373283	
STUPEŇ:	SP
FORMÁT:	01xA4
DÁTUM:	03/2017
MIERKA:	
ČÍSLO VÝKR.:	11