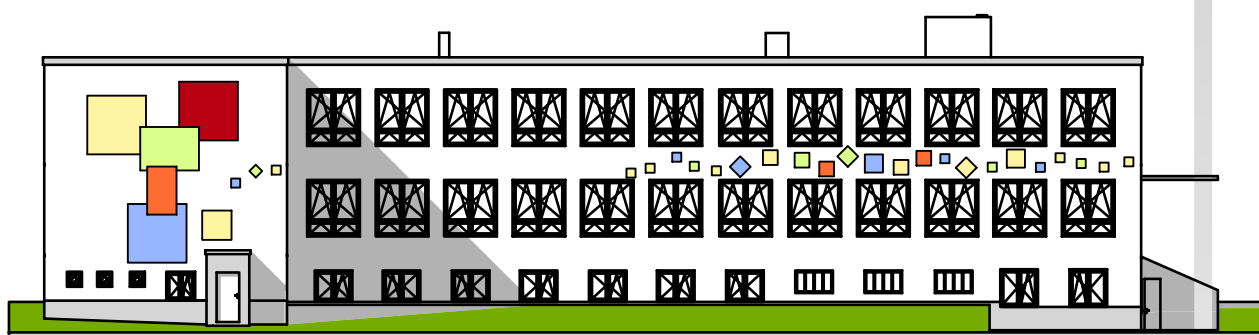


INVESTOR: OBEC ŠARIŠSKÉ MICHAĽANY

MIESTO STAVBY: Šarišské Michaľany, č.parcely 468/1

STUPEŇ : PRE STAVEBNÉ POVOLENIE A REALIZÁCIU

DÁTUM : 03/2017



ZNÍŽENIE ENERGETICKEJ NÁROČNOSTI MŠ V OBCI ŠARIŠSKÉ MICHAĽANY

SO 01 - MATERSKÁ ŠKÔLKA

ZOZNAM DOKUMENTÁCIE

- ARCHITEKTONICKO - STAVEBNÉ RIEŠENIE

TECHNICKÁ SPRÁVA

1. SITUÁCIA

2. PÔDORYS 1.NP - pôvodný stav

3. PÔDORYS 2.NP - pôvodný stav

4. REZ A-A, REZ B-B - pôvodný stav

5. PÔDORYS 1.NP - návrh

6. PÔDORYS 2.NP - návrh

7. REZ A-A, REZ B-B - návrh

8. POHĽAD NA STRECHU

9. POHĽADY: Z, J - pôvodný stav

10. POHĽADY: V, S - pôvodný stav

11. POHĽADY: Z, J - grafický návrh

12. POHĽADY: V, S - grafický návrh

13. KLADAČSKÝ PLÁN

14. DETAILS 1,2