



1. ZÁKLADNÉ ÚDAJE STAVBY A INVESTORA

NÁZOV STAVBY	- HÁJOVNÁ - stavebné úpravy
MIESTO STAVBY	- parc. č. 720, 721, 722 kat. úz. Rudlov, okr. Vranov nad Topľou
INVESTOR	- LESY SLOVENSKEJ REPUBLIKY š.p. Námestie SNP 8, Banská Bystrica
ZODP. PROJ.	- Ing. arch. Marek Záhorák

2. VÝCHODISKOVÉ PODKLADY

Východiskovým podkladom pre spracovanie projektu boli požiadavky investora, dispozičné architektonicko stavebné riešenie, obhliadka pozemku.

3. VŠEOBECNÝ POPIS

Predmetom projektu je navrhované oplotenie pre objekt hájovne v katastri obce Rudlov.

4. TYPOLOGICKÁ ČASŤ

Navrhované oplotenie plní doplnkovú funkciu k hlavnej stavbe, ktorou je objekt hájovne.

Oplotenie pozemku je navrhované v celkovej dĺžke 128,05 m (pozri výkres a5-02 situácia). Navrhované oplotenie je poplastovaným oceľovým pletivom.

5. KONŠTRUKČNÉ RIEŠENIE

5.1 Zemné práce

Samotné výkopové práce vzhľadom na rozsah prác sa doporučuje prevádzať ručne. Vyťažená zemina sa použije na spätné zásypy.

Pri výkopových prácach je potrebné dbať o BOZ. Je potrebné dodržiavať bezpečnostné ustanovenia vyhlášky SÚBP a SBÚ č. 147/2013 Zb.

5.2 Základové konštrukcie

Základové konštrukcie sú navrhnuté na pozemku investora ako pätky 300/300 mm, hĺbky 800 mm - betón C12/15 pre osadenie navrhovaných betónových stĺpikov oplotenia v časti kde sa nenachádzajú. Výkopy pre základové pätky sa musia ihneď vybetónovať. Pod základovými konštrukciami je navrhovaný zhutnený štrkový podsyp hr. 100 mm.

5.3 Zvislé konštrukcie

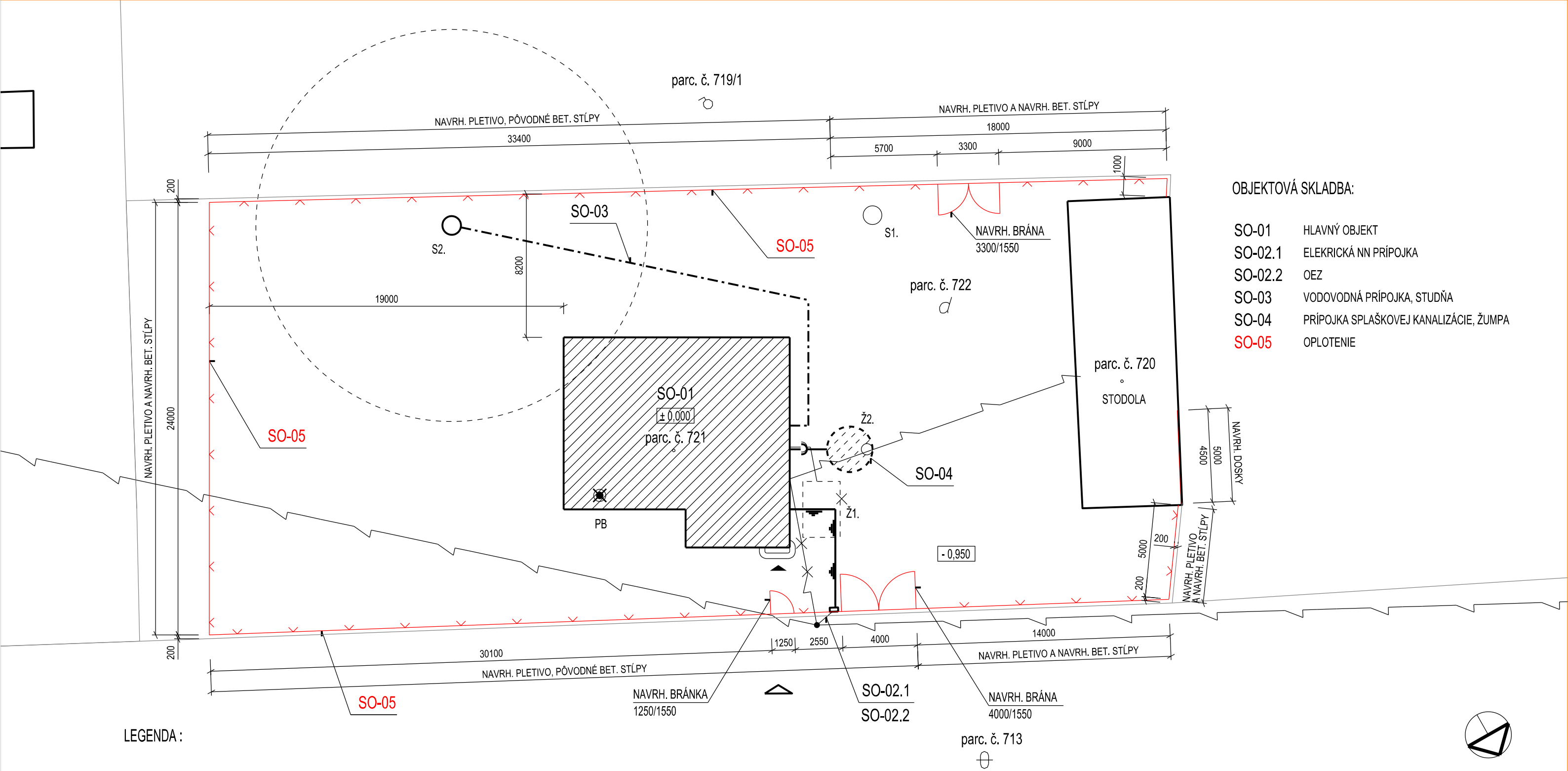
Konštrukciu oplotenia tvoria pôvodné a navrhované betónové stĺpiky a výplň z poplastovaného oceľového pletiva (Zn+PVC). Výška navrhovaného oplotenia je 1,60 m.



Zo SV strany je navrhovaná oceľová vstupná brána s brámkou, z JZ strany je navrhovaná oceľová vstupná brána. Materiál brán sú jaklové profily 60/40 mm, výplň drôtená \varnothing min 4 mm, RAL 6005, oka 200/50.

Na existujúcom objekte stodoly sú zo SZ strany navrhované drevené dosky hr. 25 mm (5000/4500 mm).

Vypracoval : Ing. Mária Zubková

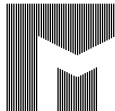


OBJEKTOVÁ SKLADBA:

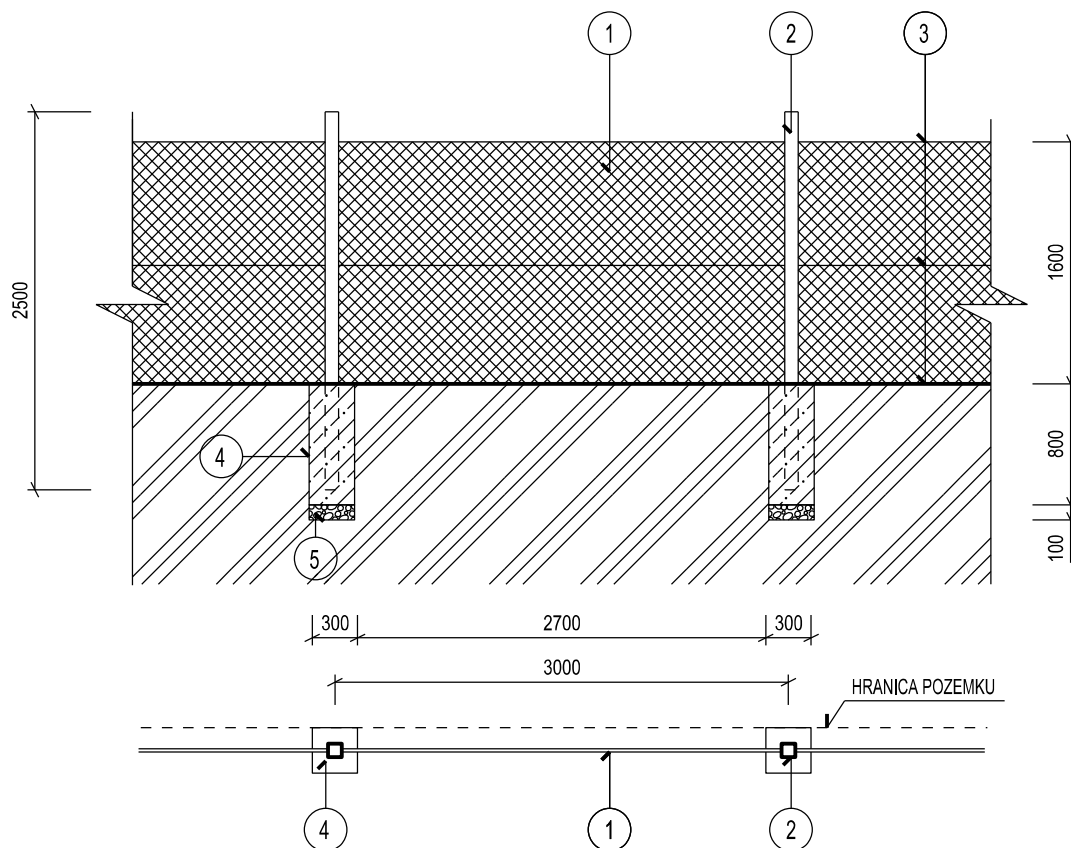
- SO-01 Hlavný objekt
- SO-02.1 Elektrická NN prípojka
- SO-02.2 OEZ
- SO-03 Vodovodná prípojka, studňa
- SO-04 Prípojka splaškovej kanalizácie, žumpa
- SO-05 Oplotenie

LEGENDA:

- | | | | |
|--|---|--|--|
| | SUSEDNÉ OBJEKTY | | PEVNÝ BOD - EXIST. PODLAHA 1.NP v. = ± 0,000 |
| | NAVRH. STAVEBNÉ ÚPRAVY | | EXIST. PRÍSTUP NA DOTKNUTÝ POZEMOK |
| | HRANICE PARCEL | | EXIST. VSTUP DO OBJEKTU |
| | HRANICE POVRCHOV | | S1. EXIST. STUDŇA |
| | NAVRH. OPLATENIE | | S2. NAVRH. STUDŇA |
| | EXIST. VEDENIE NN A PRÍVOD NN VZDUŠNÝ | | Ž1. EXIST. ŽUMPA URČENÁ NA ASANÁCIU |
| | EXIST. NN PRÍVOD VZDUŠNÝ - DEMONTOVAŤ | | Ž2. NAVRH. ŽUMPA |
| | NAVRH. EL. PRÍPOJKA NN ZEMNÁ, OEZ | | |
| | NAVRH. NN ZEMNÝ PRÍVOD EL. ENERGIE DO OBJEKTU HÁJOVNE | | |
| | EXIST. KAN. PRÍPOJKA | | |
| | NAVRH. KAN. PRÍPOJKA | | |
| | NAVRH. ŽUMPA | | |
| | NAVRH. VODOVODNÁ PRÍPOJKA | | |
| | OCHRANNÉ PÁSMO STUDNE | | |

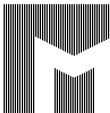
HIP: Ing. arch. M. Záhorák		VYPRACOVAL: Ing. Mária Zubková		ZODP. PROJEKTANT: Ing. arch. M. Záhorák		<div>ateliér-m</div> <div>www.atelier-m.sk</div> <div>0905 510528, 0907 137166</div> <div>Boženy Nemcovej 1, Vranov nad Topľou</div> <div>ARCHITEKTÚRA INTERIÉR URBANIZMUS</div> <div></div>	
INVESTOR: LESY SLOVENSKEJ REPUBLIKY š.p., Námestie SNP 8, Banská Bystrica							
STAVBA: <h1>HÁJOVNĀ - stavebné úpravy</h1> MIESTO: kat. úz. Rudlov, okr. Vranov nad Topľou OBJEKT: SO - 05 OPLOTENIE						ČASŤ: D5 - OP	SADA Č.:
						DÁTUM: 08/15	
						FORMÁT: 2xA4	
OBSAH VÝKRESU: SITUÁCIA			STUPEŇ DOKUMENTÁCIE: Projekt pre realizáciu stavby			MIERKA: 1:200	VÝKRES Č.: a5-02

OPLOTENIE Z PLETIVA



LEGENDA :

- ① POPLASTOVANÉ PLETIVO S POVRCHOVOU ÚPRAVOU Zn+PVC, v. 1600 mm (ŠTVORHRANNÉ, VEĽKOSŤ OKA 50/50 mm)
- ② BETÓNOVÉ STĽPIKY 90/90/2500 mm
- ③ NAPÍNACÍ POPLASTOVANÝ DRÔT NA PLETIVO
- ④ BETÓNOVÁ PÄTKA 300 x 300 x 800 mm
- ⑤ ŠTRKOVÝ PODSYP

HIP:	Ing. arch. M. Záhorák	VYPRACOVAL:	Ing. Mária Zubková	ZODP. PROJEKTANT:	Ing. arch. M. Záhorák	<div>ateliér-m</div> <div>www.atelier-m.sk</div> <div>0905 510528, 0907 137166 Boženy Nemcovej I. Vranov nad Topľou</div> <div>ARCHITEKTÚRA INTERIÉR URBANIZMUS</div> <div></div>	
INVESTOR:						LESY SLOVENSKEJ REPUBLIKY š.p., Námestie SNP 8, Banská Bystrica	
STAVBA:						ČASŤ:	SADA Č.:
						D5 - OP	
						DÁTUM:	
MIESTO: kat. úz. Rudlov, okr. Vranov nad Topľou						08/15	FORMÁT:
						1xA4	
OBJEKT: SO - 05 OPLOTENIE							
OBSAH VÝKRESU:			STUPEŇ DOKUMENTÁCIE:			MIERKA:	VÝKRES Č.:
OPLOTENIE			Projekt pre realizáciu stavby			1:50	a5-03