

# VD4

Vakuové vypínače vysokého napětí

... 40,5 kV; ... 4000 A; ... 63,5 kA



**ABB**



## VD4.

### Vakuové vypínače

#### Spolehlivé řešení pro distribuci energie

S jejich moderní technologií zaujmají vakuové vypínače typu VD4 vedoucí postavení ve veřejných distribučních sítích a průmyslových aplikacích.

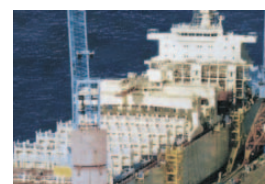
Jmenovité parametry jsou dimenzovány tak, aby vyhovovaly požadavkům uživatelů a splňovaly jejich rozsáhlé potřeby ve všech ohledech.

#### Vedoucí postavení založené na:

- Použitelnosti
- Bezpečnosti
- Odolnosti/Trvanlivosti
- Velmi snadné údržbě

#### Příklady aplikací:

- Elektrárny
- Transformační stanice
- Chemický průmysl
- Ocelářský průmysl
- Automobilový průmysl
- Napájení letišť
- Napájení loděnic
- Napájení budov

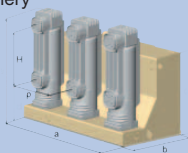


## Vypínače typu VD4 jsou navrženy pro spínání:

- Zkratových proudů
- Kabelů a venkovních vedení při zatížení a bez zatížení
- Transformátorů a generátorů při zatížení a bez zatížení
- Systémů hromadného dálkového ovládání
- Kondenzátorových baterií
- Motorů



Jmenovité napětí 1)	kV	12			
Jmenovitý kmitočet	Hz	50 - 60			
Jmenovitý proud	A	630 ... 4000 <sup>2)</sup>			
Jmenovitý vypínací proud (symetrický)	kA	16 ... 31.5	40	50	63
Jmenovitý zapínací proud	kA	40 ... 80	100	125 <sup>3)</sup>	158
Jmenovitá doba zkratu	s	3	3	3	3
Pevné provedení/Výsuvné provedení		■ / ■	■ / ■	■ / ■	■ / –
Maximální celkové rozměry (pevné provedení)	p (mm)	150 - 275	210 - 275	210 - 275	275
	H (mm)	205 - 310	310	310	310
	a (mm)	450 - 700	570 - 700	600 - 750	750
	b (mm)	424	424	459	459
	c (mm)	461 - 599 <sup>6)</sup>	599 <sup>6)</sup>	608 <sup>7)</sup>	677
Hmotnost	kg	73 - 105	94 - 180	147 - 260	260
Zalévavý pól		■	■	■	
Montovaný pól					■



1) Zkušební napětí podle ČSN EN 60694 (IEC 62271-1)  
2) 4000 A s nucením chlazením  
3) Vyšší hodnoty na požadavek  
4) Pevné provedení 360 mm, výsuvné provedení 280 mm

5) Vypínač s chladičem 616 mm  
6) Výsuvné provedení  
7) Vypínač s chladičem 634 mm  
8) 3150 A se sestavenými póly



	17.5	25	36	40.5
	50 - 60	50 - 60	50 - 60	50 - 60
	630 ... 4000 <sup>2)</sup>	630 ... 2500	630 ... 3150 <sup>8)</sup>	630 ... 3150 <sup>8)</sup>
16 ... 31.5	40	16 ... 25	16 ... 40	16 ... 40
40 ... 80	100	40 ... 63	40 ... 100	40 ... 100
3	3	3	4	4
■ / ■	■ / ■	■ / ■	■ / ■	■ / ■
150 - 275	210 - 275	210 - 275	280 - 360 <sup>4)</sup>	280 - 360 <sup>4)</sup>
205 - 310	310	310	328	328
450 - 700	570 - 700	570 - 700	895 <sup>6)</sup> / 1000	895 <sup>6)</sup> / 1000
424	424	424	555 - 686 <sup>6)</sup>	555 - 686 <sup>6)</sup>
461 - 599 <sup>5)</sup>	599 <sup>5)</sup>	631 - 661	1575	1575
73 - 105	94 - 180	100 - 110	290 - 350	290 - 350
■	■	■	■	■
			■	■



Vakuové vypínače VD4 vyhovují ustanovením následujících norem ČSN (IEC) a příslušných publikací IEC:

- ČSN EN 60694 (IEC 62271-1)
- ČSN EN 62271-100 (IEC 62271-100)



## Vakuové vypínače

Ve vakuových vypínačích typu VD4 tvoří kompletní pól a vakuové zhášedlo, které nevyžaduje údržbu, velmi kompaktní jednotku.

Toho je dosaženo speciálně vyvinutou lící technikou, při které je vakuová zhášedlo přímo zalito do epoxidové pryskyřice, čímž se vytvoří zalitý pól.

Nepříznivé vnější vlivy na spínací prvek jsou proto značně omezeny.

Pro velmi vysoké jmenovité zkratové vypínací proudy se stále používají montované póly.

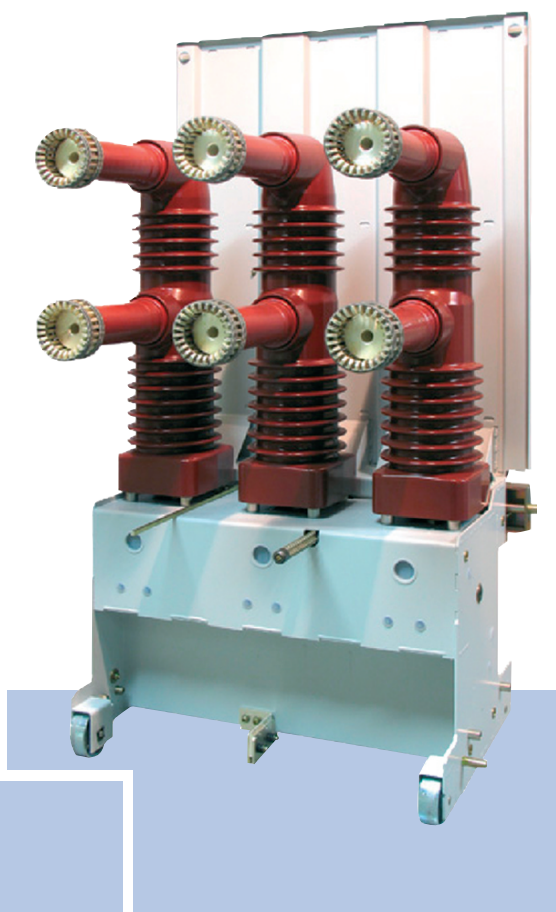
Vakuový vypínač typu VD4 s ručním pohonem je vhodný pro opětné zapínání; provedení s motorovým pohonem pro vícenásobné opětné zapínání.

Mimoto může být vypínač vybaven všemi standardními spouštěmi a pomocnými spínači požadovanými pro specifickou spínací funkci, kterou je nutno provádět.

Vakuový vypínač typu VD4 může být také dodán jako výsuvný modul s blokováním. Odpojovací kontakty mohou být upevněny na horní a spodní svorky bez dodatečných držáků pro instalaci na výsuvný modul.



Velmi spolehlivý pohon díky malému počtu komponentů a tím, že je vyráběn s použitím systémů velkovýroby. Velmi omezená údržba.







**ABB s.r.o.**  
Videňská 117  
619 00 Brno  
Česká republika  
<http://www.abb.com>  
E-mail: [info.ejf@cz.abb.com](mailto:info.ejf@cz.abb.com)

Telefon: +420 547 152 765  
+420 547 152 729  
Fax: +420 547 152 451

Údaje a ilustrace jsou nezávazné. Vyhrazujeme si právo provádět změny v průběhu technického vývoje výrobku.  
1VLC000004 – Rev. C, cs, 2008.02.05 (Brochure)  
(1VCP000002 – Rev. C – en – BROCHURE 2007.08)