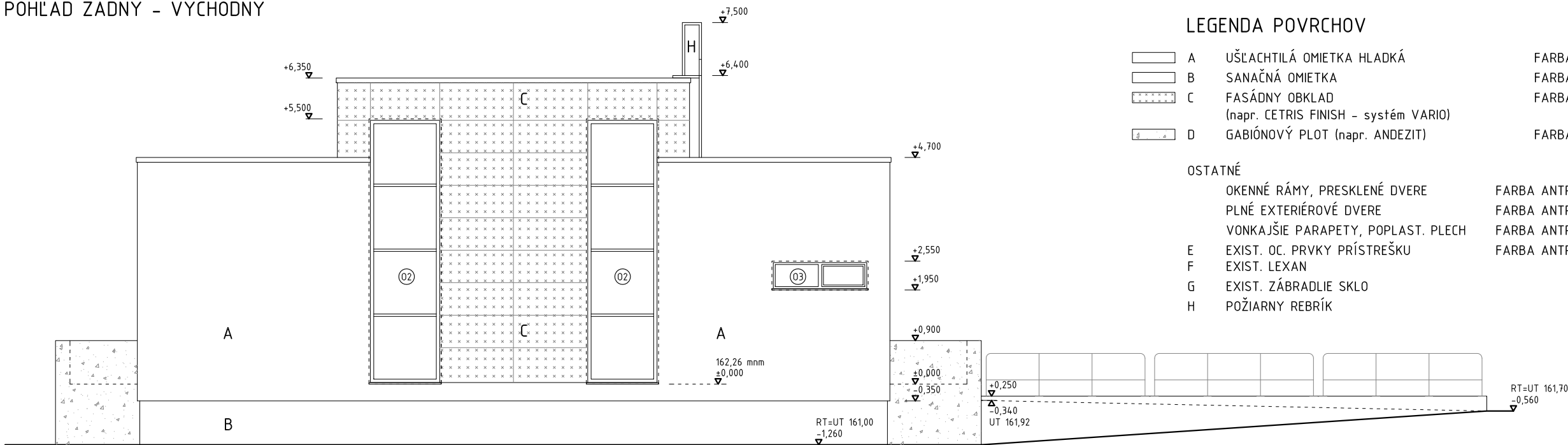


POHĽAD ZADNÝ - VÝCHODNÝ



POHĽAD ČELNÝ - ZÁPADNÝ

### LEGENDA POVRCHOV

	A	UŠLACHTILÁ OMIETKA HLADKÁ	FARBA BIELA
	B	SANAČNÁ OMIETKA	FARBA BIELA
	C	FASÁDNY OBKLAD (napr. CETRIS FINISH - systém VARIO)	FARBA SIVÁ
	D	GABIÓNOVÝ PLOT (napr. ANDEZIT)	FARBA TMAVOSIVÁ

### OSTATNÉ

	OKENNÉ RÁMY, PRESKLENÉ DVERE	FARBA ANTRACIT, RAL 7016
	PLNÉ EXTERIÉROVÉ DVERE	FARBA ANTRACIT, RAL 7016
	VONKAJŠIE PARAPETY, POPLAST. PLECH	FARBA ANTRACIT, RAL 7016
E	EXIST. OC. PRVKY PRÍSTREŠKU	FARBA ANTRACIT, RAL 7016
F	EXIST. LEXAN	
G	EXIST. ZÁBRADLIE SKLO	
H	POŽIARNY REBRÍK	

REVÍZIA Č.	DÁTUM	POPIS	VYPRACOVAL	PODPIS
01	1/2019	- zmena šírky terasy pozdĺž severnej fasády - špecifikácia obkladu CETRIS FINISH - systém VARIO	Ing. arch. P. KAŠPAROVÁ	

NEODEDELITEĽNOU SÚČASŤOU PROJEKTOVEJ DOKUMNETÁCIE JE GRAFICKÁ ČASŤ A SPRÁVY STAVEBNÉHO RIEŠENIA; A GRAFICKÁ ČASŤ A SPRÁVY ODBORNÝCH PROFESÍ. DODÁVATEĽ STAVBY JE POVINNÝ PREŠTUDOVAŤ CELÚ PROJEKTOVÚ DOKUMENTÁCIU. V PRÍPADE ZISTENIA NEDOSTATKOV, NEZROVNALOSTÍ NA NE UPOZORNÍŤ. PRED KAŽDÝM REALIZAČNÝM PROCESOM PREŠTUDOVAŤ DOTKNUTÉ A SÚVISIACE ČASTI PD. DODÁVATEĽ MUŠÍ DODRŽAŤ PLATNÉ VYHLÁŠKY A STN. STAVEBNÉ ÚPRAVY VYKONÁVAŤ PODĽA ŠTANDARDNÝCH POSTUPOV A TECHNOLOGICKÝCH PREDPISOV VYBRANÝCH STAVEBNÝCH PRVKOV.

±0,000 = 162,26 m n.m.

## PRÍSTAVBA A PRESTAVBA DOMU SMÚTKU REVÍZIA č.1

k.a. karpatský ateliér  
moyzesova 4/A , 90201 pezinok  
www.kaat.sk , ka@kaat.sk



VÝKRES: POHĽADY V/Z - NOVÝ STAV

MIESTO STAVBY: PEZINOK

INVESTOR: MESTO PEZINOK  
Radničné nám. 7, Pezinok

ZODPOVEDNÝ PROJEKTANT: Ing. arch. Vladimír HALAMIČEK  
+421 903 791 543

KRESLIL: Ing. arch. Pavlína KAŠPAROVÁ

DÁTUM: 01/2019 FORMÁT: 2xA4 MIERKA: 1:100

STUPEŇ P.D. ČASŤ VÝKRES Č.

OBJEKT: SO 01 DOM SMÚTKU SADA:

DSPaR E.1 ARCHITEKTÚRA 17