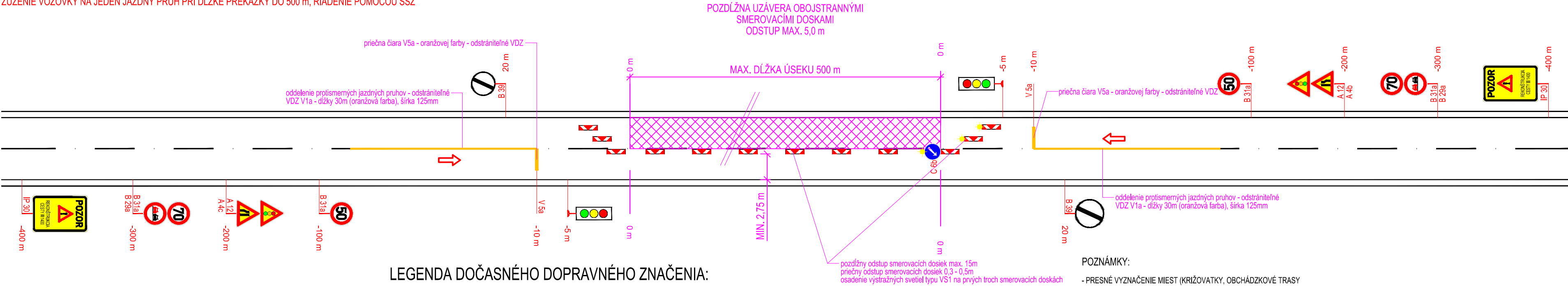


SITUÁCIA DOČASNÉHO DOPRAVNÉHO ZNAČENIA - SCHÉMA "A"

SCHÉMA PRE ZABEZPEČENIE OBLASTI DLOHODOBÉHO PEVNÉHO PRACOVNÉHO MIESTA.
ZÚŽENIE VOZOVKY NA JEDEN JAZDNÝ PRUH PRI DĹŽKE PREKÁŽKY DO 500 m, RIADENIE POMOCOU SSZ



LEGENDA DOČASNÉHO DOPRAVNÉHO ZNAČENIA:
ZVISLÉ DOPRAVNÉ ZNAČENIE

VÝSTRAŽNÉ ZNAČKY		
	A 4b	ZÚŽENIE VOZOVKY SPRAVA - ŽLTOTOLENÝ FLUORESCENČNÝ PODKLAD
	A 4c	ZÚŽENIE VOZOVKY ZĽAVA - ŽLTOTOLENÝ FLUORESCENČNÝ PODKLAD
	A 12	SVETELNÉ SIGNÁLY - ŽLTOTOLENÝ FLUORESCENČNÝ PODKLAD
ZNAČKY UPRAVUJÚCE PREDNOSŤ A DODATKOVÉ TABUĽKY S TVAROM KRIŽOVATKY		
	P 10	PREDNOSŤ PROTIIDÚCICH VOZIDIEL
	P 11	PREDNOSŤ PRED PROTIIDÚCIMI VOZIDLAMI
ZÁKAZOVÉ ZNAČKY		
	B 29a	ZÁKAZ PREDCHÁDZANIA
	B 31a	NAJVYŠŠIA DOVOLENÁ RÝCHLOSŤ
	B 39	KONIEC VIACERÝCH ZÁKAZOV
PRÍKAZOVÉ ZNAČKY		
	C 6b	PRIKÁZANÝ SMER JAZDY OBCHÁDZANIA VĽAVO
INFORMATÍVNE PREVÁDZKOVÉ ZNAČKY		
	IP 30	ZMENA MIESTNEJ ÚPRAVY - ZVÄČŠENÝ ROZMER, REFLEXNÉ VYHOTOVENIE, FLUORESCENČNÝ PODKLAD - TEXT "REKONŠTRUKCIA CESTY III/1400"
INÉ DOPRAVNÉ ZARIADENIA		
	Z 4a	SMEROVACIA DOSKA ĽAVÁ
	V 5a	VÝSTRAŽNÉ SVETLO

POZNÁMKY:

- PRESNÉ VYZNAČENIE MIEST (KRIŽOVATKY, OBCHÁDZKOVÉ TRASY A PODOBNE) BUDÚ SÚČASŤOU REALIZAČNÉHO PROJEKTU
- V PREDMETNEJ LOKALITE STAVBY A PRIAMEJ NADVAZNOSTI SA NACHÁDZAJÚ EXISTUJÚCE TRVALÉ ZVISLÉ A VODOROVNÉ DOPRAVNÉ ZNAČKY, TIETO NIE SÚ V ROZPORE S NAVRHOVANÝM DOČASNÝM DZ
- PRENOSNÉ ZVISLÉ DOPRAVNÉ ZNAČKY SÚ NAVRHOVANÉ V ZÁKLADNOM ROZMERE, REFLEXNEJ ÚPRAVE A NA POZINKOVANEJ KONŠTRUKCII - STĹPIKŮCH OLEPENÝCH ČERVENO-BIELYM OLEPOM NA GUMENNÝCH PODLOŽKÁCH, V ZMYSLE ZÁKONA NR SR 8/2009 VYHLÁŠKY MV SR 9/2009, NOVELIZÁCIE Č. 467/2013, TP 6/2013, A STN 01 8020, STN 73 6101
- PRED ZAČATÍM STAVEBNÝCH PRÁČ JE NUTNÉ VYTÝČIŤ VŠETKY PODZEMNÉ SIETE ICH SPRÁVCAMI
- PRENOSNÉ DOPRAVNÉ ZNAČENIE JE NAVRHOVANÉ PODĽA VZOROVÝCH SCHÉM PRE DLHODOBÉ PRACOVNÉ MIESTO MIMO OBCE V ZMYSLE TP 069 (06/2013)
- DOČASNÉ DOPRAVNÉ ZNAČKY UMIESTNIŤ TAK, ABY NEZASAHovali DO PREJAZDNÉHO PROFILU KOMUNIKÁCIE (OKREM SMEROVACÍCH DOSIEK)
- STAVEBNÉ PRÁČE BUDÚ PREBIEHAŤ POČAS DENNEJ DOBY, CHARAKTER PRACOVNÉHO MIESTA JE STABILNÉ PRACOVNÉ MIESTO
- IHNEĎ PO REALIZÁCIÍ JEDNEJ ETAPY SA DDZ PRESUNIE NA NASLEDUJÚCU ETAPU A PO UKONČENÍ PRÁČ SA DDZ ODSTRÁNÍ A TO PROTI SMERU JAZDY!

ALT.
EXTRAVILÁN POČAS PRACOVNEJ DOBY - PREKÁŽKA DO 50m

SCHÉMA PRE ZABEZPEČENIE OBLASTI DLOHODOBÉHO PEVNÉHO PRACOVNÉHO MIESTA.
ZÚŽENIE VOZOVKY NA JEDEN JAZDNÝ PRUH PRI DĹŽKE PREKÁŽKY DO 50 m, RIADENIE POMOCOU ZDZ P10 A P11 NAMIESTO SSZ, OSTATNÉ ZDZ JE TOTOŽNÉ!!

TENTO VÝKRES JE ORIGINÁL, JE OPEČIATKOVANÝ A PODPÍSANÝ ZODPOVEDNÝM PROJEKTANTOM. FALŠOVANIE A POZMEŇOVANIE VEREJNEJ LISTINY JE TRESTNÝM ČINOM. PODĽA ZÁKONA O AUTORSKÝCH PRÁVACH JE BEZ SÚHLASU AUTORA ZAKÁZANÉ AKÉKOL'VEK ŠÍRENIE ALEBO KOPÍROVANIE TOHTO PROJEKTU. ZJEDNODUŠENÁ PROJEKTOVÁ DOKUMENTÁCIA BOLA VYPRACOVANÁ PRE OHLÁSENIE STAVEBNÉMU ÚRADU REKONŠTRUKCIE CESTY NA ZÁKLADE OBJEDNÁVKY 43/2019/TT. NEPREBERÁME ZODPOVEDNOSŤ ZA JEHO POUŽITIE NA INÝ AKO TENTO ÚČEL. PROJEKTANT NENESIE ŽIADNU ZODPOVEDNOSŤ ZA ZMENY USKUTOČNENÉ BEZ JEHO PÍSMENNÉHO SÚHLASU!

ZODPOVEDNÝ PROJEKTANT: ING. DÁVID CSÁNÓ	NAVRHOL / VYPRACOVAL: ING. DÁVID CSÁNÓ	 DKVIA s.r.o. Kostolná Gala 137, 930 34 Holce, IČO: 51332124 csano.david@dkvia.com, +421 908 562 837
INVESTOR: SPRÁVA A ÚDRŽBA CIEST TTSK, BULHARSKÁ 39, 918 53 TRNAVA		
NÁZOV STAVBY: REKONŠTRUKCIA CESTY III/1400 DOLNÝ ŠTÁL - TOPOĽNÍKY (II. ETAPA) + INTRAVILÁN TOPOĽNÍKY		DÁTUM: 03/2019
		FORMÁT: 530 x 297 mm
		MIERKA: 1:250
KRAJ/ OKRES: TRNAVSKÝ/ DUNAJSKÁ STREDA	KATASTRÁLNE ÚZEMIE: HORNÝ ŠTÁL - DOLNÉ TOPOĽNÍKY	STUPEŇ DOKUMENTÁCIE: OHLÁSENIE
PRÍLOHA: DOČASNÉ DOPRAVNÉ ZNAČENIE - SCHÉMA A		Č. PRÍLOHY: 05.1
		SÚPRAVA: