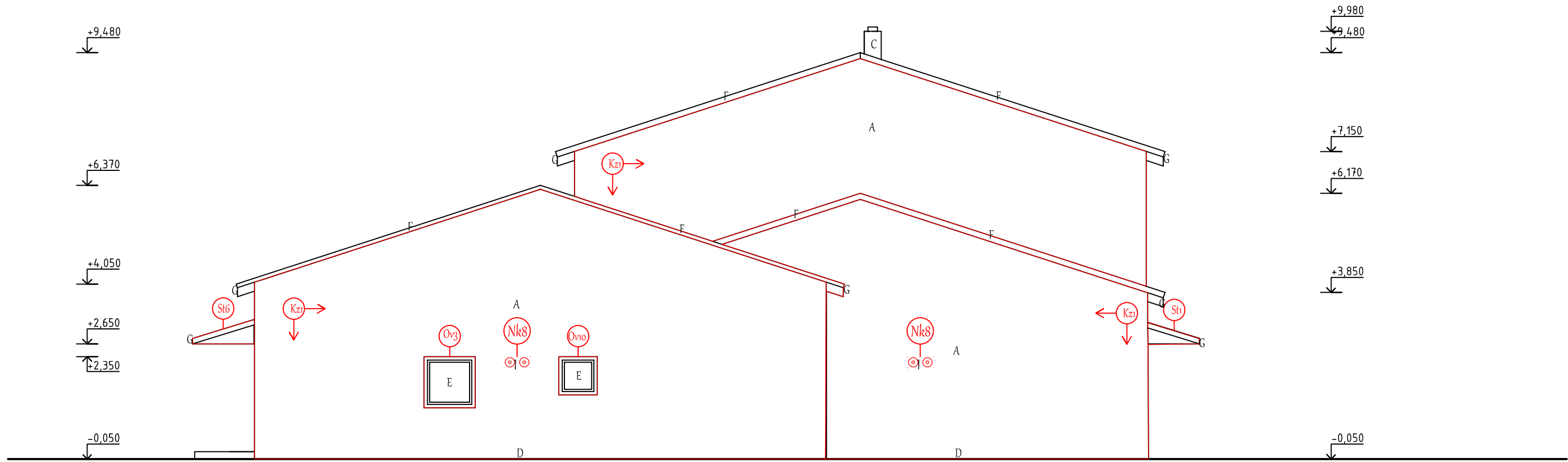
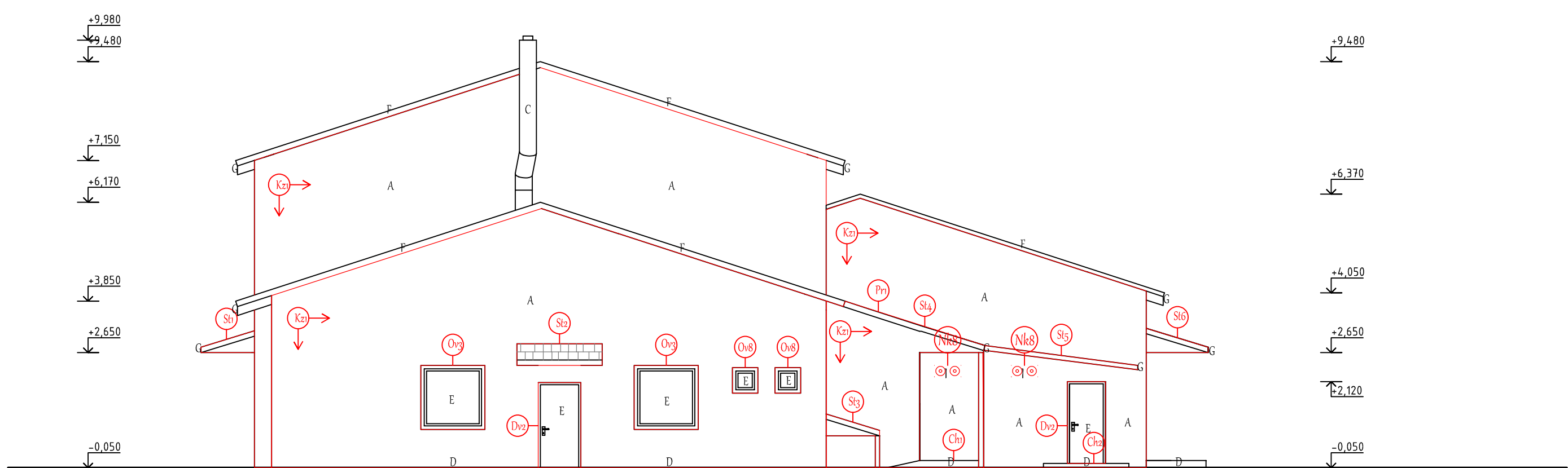


ZÁPADNÝ POHĽAD



VÝCHODNÝ POHĽAD



LEGENDA POVRCHOVÝCH ÚPRAV

- A - SILIKONOVÁ TENKOVRSŤVÁ OMIETKA
FARBA: PODĽA VÝBERU INVESTORA
B - SILIKONOVÁ TENKOVRSŤVÁ OMIETKA
FARBA: PODĽA VÝBERU INVESTORA
C - NEREZOVÝ KOMINOVÝ SYSTÉM
FARBA: NEREZ
D - CHODNÍK ZO ZÁMKOVEJ DLAŽBY
FARBA: GRANIT (SIVÁ)
E - PLASTOVÉ OKNÁ A DVERE IZOL. TROJSKLO
FARBA: BIELA $U_g = 0,6 \text{ W/m}^2\text{K}$
F - PLECHOVÁ STREŠNÁ KRYTINA
FARBA: SIVÁ (POZINK)
G - ODKVAPOVÝ PLECHOVÝ POZINK. SYSTÉM
FARBA: SIVÁ
H - GARÁŽOVÁ SEKČNÁ BRÁNA
FARBA: SIVÁ
I - PLASTOVÁ VZDUCHOVÁ HLAVICA $\varnothing 150$
FARBA: BIELA

U_g - SÚČINITEL PRECHODU TEPLA ZASKLENIA $\text{W/m}^2\text{K}$



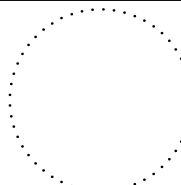
dostavby

LEGENDA PRÁC OBNOVY (LPO)

- VÝPLNE OTVOROV - OKNÁ A DVERE:
Ov3 - OSADENIE NOVÉHO PLAST. OKNA (1200x1200mm)+VNÚT-VONK. PARAPET
Ov8 - OSADENIE NOVÉHO PLAST. OKNA (600x600mm)+VNÚT-VONK. PARAPET
Ov10 - OSADENIE NOVÉHO PLAST. OKNA (900x900mm)+VNÚT-VONK. PARAPET
Dv2 - OSADENIE NOVÝCH PLAST. DVERÍ (900x2040mm)+POŽIARNÝ UZÁVER

KONTAKTNÝ ZATEPLOVACÍ SYSTÉM (KZS):
KZ1 - TEPELNÁ IZOLÁCIA HR. 200 MM, SKLOT. MRIEŽKA, SILIKONOVÁ OMIETKA
OSTENIA PREKRYTÍ TI Z XPS HR. 40 MM PO OBVODDE OTV. KONŠTRUKCIÍ
STRIEŠKY A PRÍSTREŠKY
St11 - NOVÁ STREŠNÁ KONŠTRUKCIA (PRÍSTREŠOK) NAD VSTUPOM DO OBJEKTU
St12 - NOVÁ STREŠNÁ KONŠTRUKCIA (PRÍSTREŠOK) NAD VSTUPOM DO OBJEKTU
St13 - NOVÁ STREŠNÁ KONŠTRUKCIA (PRÍSTREŠOK) NAD VSTUPOM DO OBJEKTU
St14 - NOVÁ STREŠNÁ KONŠTRUKCIA (PRÍSTREŠOK) NAD VSTUPOM DO OBJEKTU
St15 - NOVÁ STREŠNÁ KONŠTRUKCIA (PRÍSTREŠOK) NAD VSTUPOM DO OBJEKTU
St16 - NOVÁ STREŠNÁ KONŠTRUKCIA (PRÍSTREŠOK) NAD VSTUPOM DO OBJEKTU
PRÍSTAVBA
Pr1 - NOVÁ PRÍSTAVBA KU HL. VSTUPU DO OBJEKTU VIŠ PÔDORYSY OBJEKTU
CHODNÍKY A RAMPY
Ch1 - NOVÝ CHODNÍK PRI VSTUPE DO OBJEKTU
Ch2 - NOVÝ CHODNÍK PRI ÚNIKOVOM VÝCHODE A PRI STOJANOCH NA BYCİKLE
NOVÉ KONŠTRUKCIE
NK8 - OTVOR 2X $\varnothing 85\text{MM}$ PRE VÝVODY LOKÁLNEJ REKUPERAČNEJ JEDNOTKY

JEDNOTLIVÉ PLOCHY:	
KONT. ZATEPLOVACÍ SYSTÉM KZ1	ZÁPAD147,05m ²
OTVARAVÉ VÝPLNE OTVOROV OV+DV	ZÁPAD2,25m ²
SPOLUZÁPAD149,30m ²	
JEDNOTLIVÉ PLOCHY:	
KONT. ZATEPLOVACÍ SYSTÉM KZ1	VÝCHOD139,50m ²
OTVARAVÉ VÝPLNE OTVOROV OV+DV	VÝCHOD9,35m ²
SPOLUVÝCHOD149,30m ²	

UPOZORNENIE:				
- PLATIA VŠDY VÝKRESY S NAJNOVŠÍMI REVÍZIAMI				
- DODRŽAŤ PROJEKT. DOKUMENTÁCIU, PREDPÍSANÉ MONTÁŽNE POSTUPY A DETAILY JEDNOTLIVÝCH SYSTÉMOV, PRE ZACHOVANIE PROJEKTOVÝCH STAVEBNOFYZIKÁLNYCH VLASTNOSTÍ KONŠTRUKCIÍ				
- ZHOTOVITEĽ JE POVINNÝ SKUTOČNÉ ROZMERY SKONTROLOVAŤ NA STAVBE				
- OBSAH A FORMA TOHTO VÝKRESU JE MAJETKOM PROJEKTANTA. KOPÍROVANIE A POUŽITIE INÉ AKO ZMLUVNE DOHODNUTÉ JE ZAKÁZANÉ				
ZODPOV. PROJEKTANT:	Ing. arch. MARTIN PAVLÍK	STUPEŇ:	PSP	
KONTROLOVAL:	Ing. arch. MARTIN PAVLÍK	PROFESIA:	ARCHITEKTÚRA	
VYPRACOVAL:	Ing. MILAN LUŽBEŤÁK, Ing. arch. M. PAVLÍK	ZÁKAZKA:		
INVESTOR:	OBEC NIŽNÁ NOVÁ DOBA 506, 027 43 NIŽNÁ		DÁTUM:	máj/2017
NÁZOV STAVBY:	ZATEPLENIE A STAVEBNÉ ÚPRAVY MATERSKEJ ŠKOLY V NIŽNEJ		FORMÁT:	3xA4
MIESTO STAVBY:	k.ú. Nižná, parc. č. CKN 2013/9 až 12 a 675/13		MIERKA:	1:100
OBJEKT:	SO 01.01 MŠ Ortičie – vonkajšia obálka objektu		Č.VÝKRESU:	A-02B
NÁZOV VÝKRESU:	POHĽADY – NAVRHOVANÝ STAV			