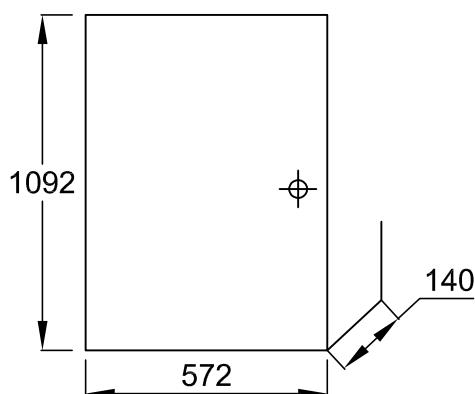


ROZVÁDZAČ RS2



Rozvádzač oceloplechový, zapustený pod omietkou
s plnými dverami pre modulárne prvky
Výrobca: OEZ Slovakia
Typ: DistriTon RZB-Z-6S144
Montáž: zapustený pod omietkou
Rozmery vonkajšie: 1092 x 572 x 140 (v x š x hl)
Krytie: IP30/20
+ dvere kovové
+ DIN lišty, prepoje, žlaby a iné

ELEKTRICKÉ VÝKONY RS2:

$$P_i = 14,000 \text{ kW}$$

$$P_s = 8,400 \text{ kW}$$

Koeficient súčasnosti = 0,6

Skratové prúdy: $I_{ks} < I_{km} < 15,000 \text{ kA}$

POZNÁMKA:

Systém: 3+N+PE, ~50 Hz; 400V/TN-S

Ochrana pred úrazom elektrickým prúdom podľa STN 332000-4-41:2007

- samočinným odpojením napájania - odd. 411

a) základná ochrana (ochrana pred priamym dotykom) - čl. 411.2

- izolovaním živých častí - príloha A1

- krytím - príloha A2

b) ochrana pri poruche (ochrana pred nepriamym dotykom) odd. 411.3

- ochranné uzemnenie a ochranné pospájanie - odd. 411.3

- samočinné odpojenie pri poruche - odd. 411.3.2

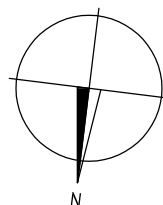
- doplnková ochrana - čl. 411.3.3

c) systém TN - odd. 411.4

Vonkajšie vplyvy podľa STN 33 2000-5-51 a protokolu priloženom na konci tech. správy.


±0,00 = 202,50 m n.m.

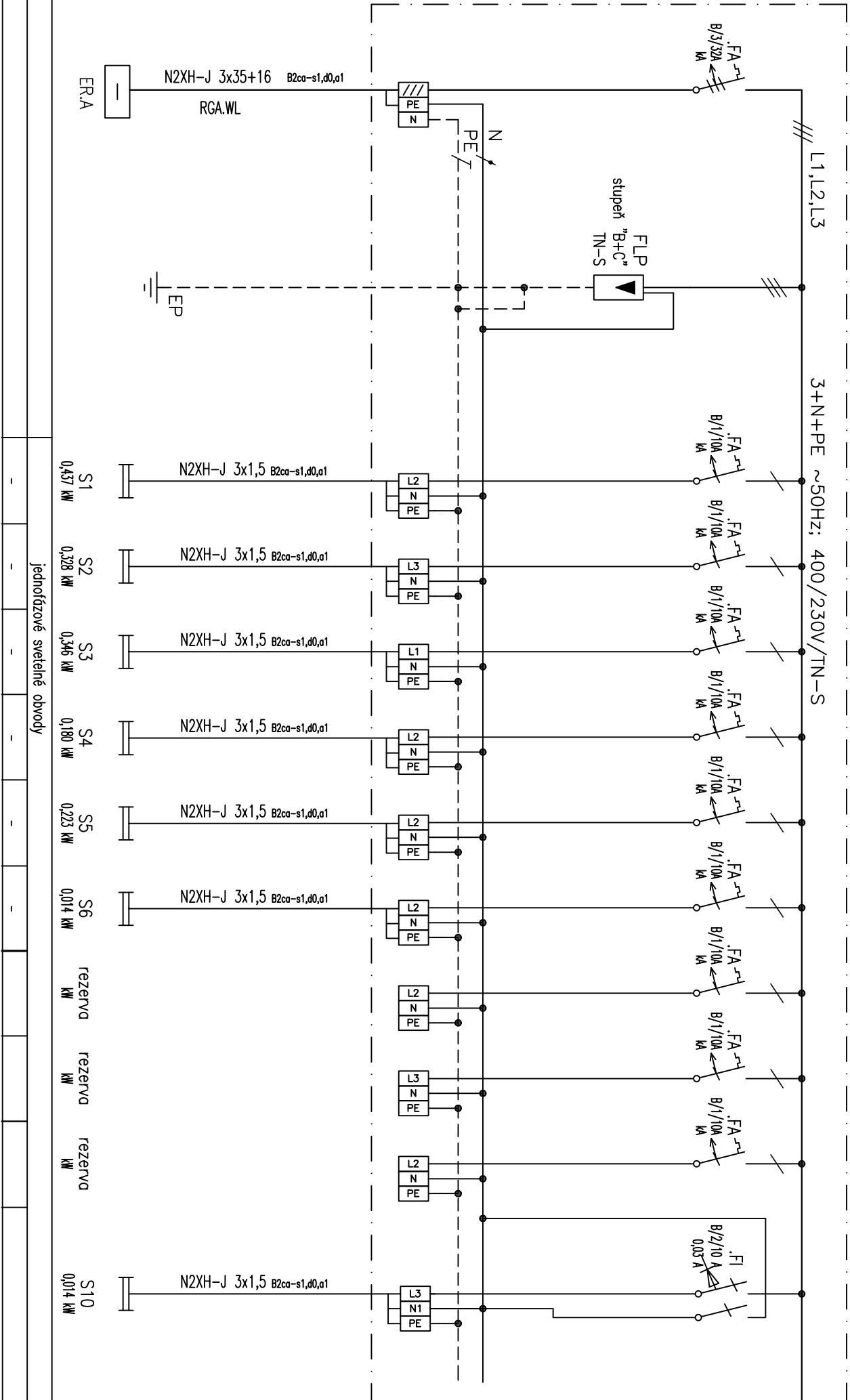
(Jestvujúca podlaha SO 01, SO 02, SO 03, SO 04)



Paré:

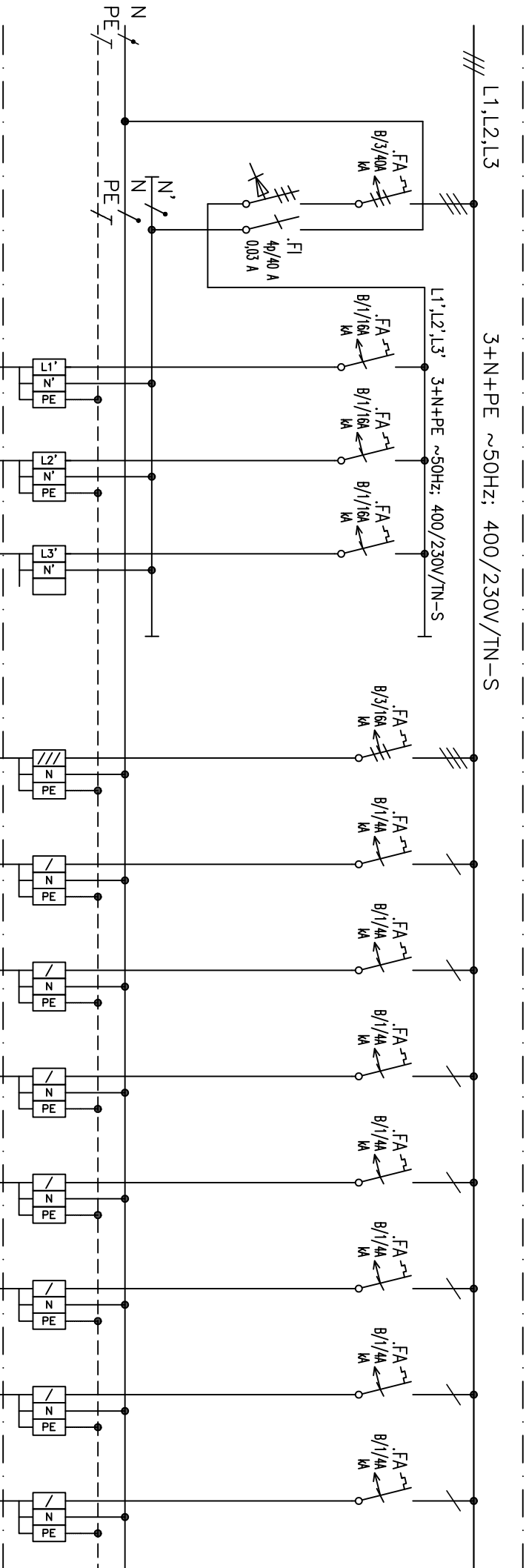
03			
02			
01			
Revízia	Popis zmeny	Dátum	Vypracoval

Zpracovateľ projektu: PIO KERAMOPROJEKT a.s. TRENČÍN				 PIO KERAMOPROJEKT a.s. TRENČÍN	
HIP:	Zodpovedný projektant:	Vypracoval/Kreslil:	Kontroloval:		
Ing. Lešínský Michal	Ing. Peter Čahoj	Ing. Arpáš Gabriel	Ing. Peter Čahoj		
Kraj: TRENČIANSKÝ		Okres: BÁNOVCE NAD BEBRAVOU	Obec: BÁNOVCE NAD BEBRAVOU	Počet formátov	5x4
Stavba: Obnova a modernizácia Špeciálnej základnej školy v Bánovciach nad Bebravou				Dátum revízie	
Investor: SR - správca Špeciálna ZŠ Bánovce n/Bebr., 957 01, Bánovce n/B., SR				Stupeň dokumentácie	SP
Objednávateľ projektu: Špeciálna základná škola Radlinského 1605, 957 01 Bánovce nad Bebravou				Z.č.	5585-04-000-16-90
Stavebný objekt: SO 01 PAVILÓN 1, SO 02 - PAVILÓN2, SO 03 - PAVILÓN 3, SO 04 - SPOJOVACIA CHODBA				Arch. číslo:	
Časť: C. Stavebná časť				Dátum vydania projektu	12/2016
Profesia: 1.7 Umelé osvetlenie a vnútorné silnoprádové rozvody				Mierka	Číslo výkresu
Názov: Rozvádzač RS2				M %	8




jednofázové svetelné obvody									
-	-	-	-	-	-	-	-	-	-

Vyracoval		Kontroloval		ZAKAZKOVÉ ČÍSLO:		NAZOV AKCIE:		NAZOV:		MIERKA:		VÝKRES Č.	
Ing. Arpáš		Ing. Čanaj P.		5585-04-000-16-90		Obnova a modernizácia Špeciálnej základnej školy v Bánovciach nad Bebravou		Rozvádzač RS2		%		8	
Datum		Stupeň		ARCHIVNÉ ČÍSLO:		SO 01, SO 02, SO 03, SO 04				LIST		SČBOR	
12/2016		ZSPD								2/5		xxx	
Oprava		Datum		Meno		PIO KERAMOPROJEKT TRENCIN							



rezerva	rezerva	rezerva	V.vzt02.01.01	V.vzt02.02.01	V.vzt02.02.02	V.vzt02.02.03	V.vzt02.02.04	V.vzt02.02.05	V.vzt02.02.06	V.vzt02.02.07
			3 kW	kW	kW	kW	kW	kW	kW	kW
Zásuvkové obvody chránené prúdovým chráničom			rekuperačná jednotka ATR EA	Smartbox ATR EA	Smartbox ATR EA	Smartbox ATR EA	Smartbox ATR EA	Smartbox ATR EA	Smartbox ATR EA	Smartbox ATR EA

		Vypracoval	Kontroloval		ZÁKAZKOVÉ ČÍSLO: 5585-04-000-16-90		NÁZOV AKCIE: Obnova a modernizácia Špeciálnej základnej školy v Bánovciach nad Bebravou SO 01, SO 02, SO 03, SO 04		NÁZOV: Rozvádzač RS2		MIERKA: %		VÝKRES Č. 8	
		ing. Arpáš	ing. Čáňaj P.		ARCHIVNE ČÍSLO:						LIST 4/5		SÔBOR xxx	
Oprava	Dátum	Meno	12/2016		ZSPD	PIA KERA-MOPROJEKT TRENČÍN								

