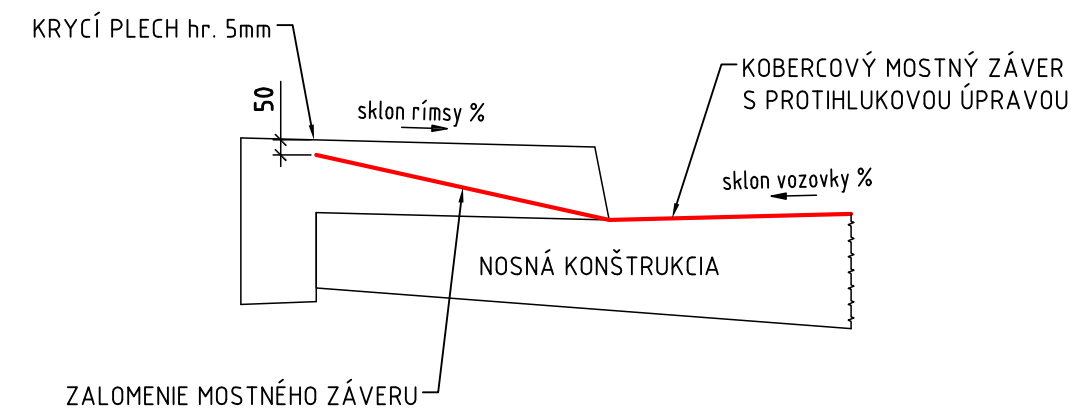
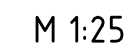
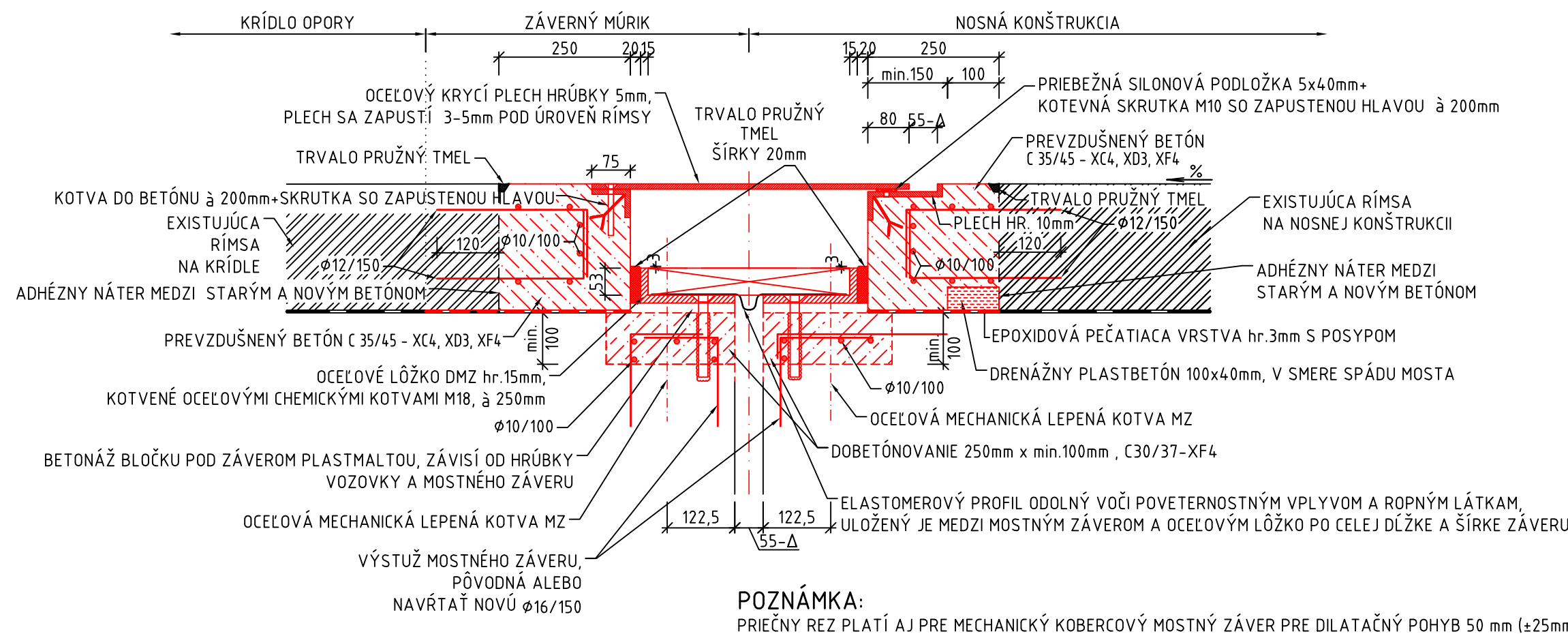


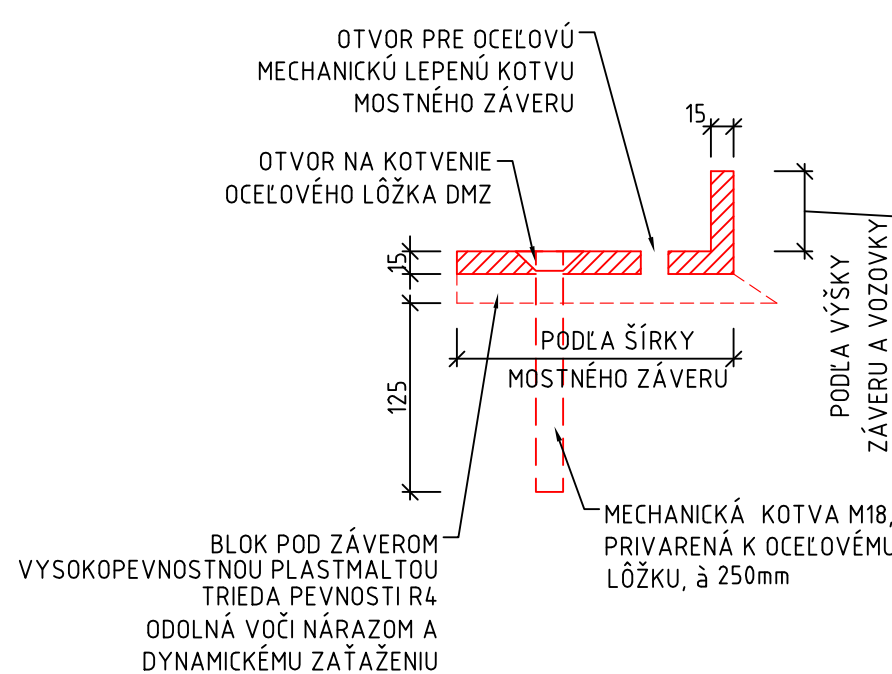
M 1:10



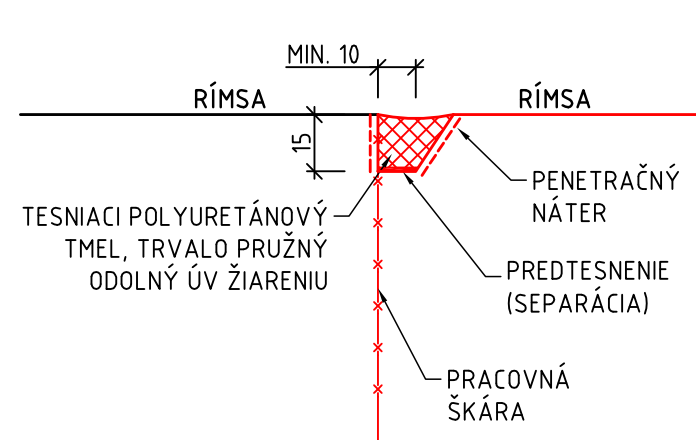
M 1:10



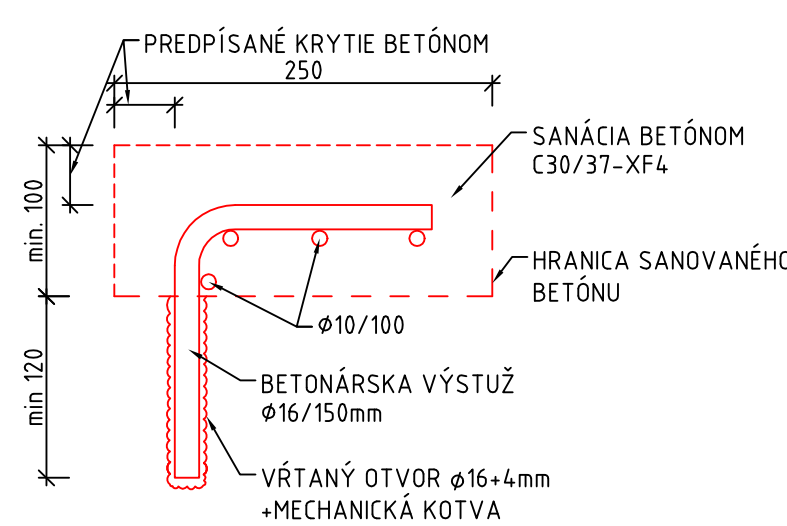
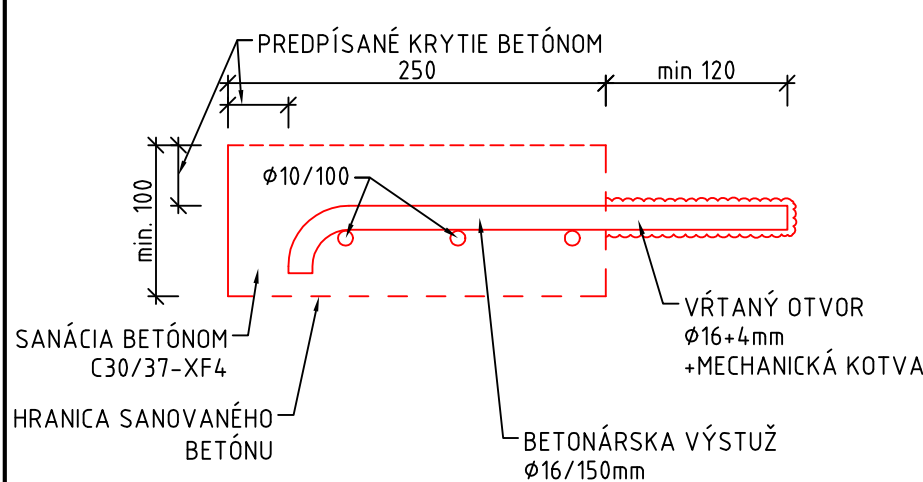
M 1:5



M 1:2



M 1:5 -REZ VO VOZOVKE, NOSNÁ KONŠTRUKCIA



POZNÁMKY:

- ZÁKLADNÉ NASTAVENIE DILATAČNÉJ ŠKÁRY ZÁVERU JE 55 MM PRI TEPLOTE 10°C.
 - PRI OSADZOVANÍ ZÁVERU PRI TEPLOTE INEJ AKO 10°C SA ŠÍRKA DILATAČNÉJ ŠKÁRY
 VYPočÍTA PODĽA VZORCA $\delta = 55 - \Delta t \cdot 55 - 0,00012 \cdot (t - 10) \cdot L \cdot \alpha_{\text{st}} \cdot a$;
 Š - KOLMÁ ŠÍRKA DILATAČNÉJ ŠKÁRY MOSTNÝCH ZÁVERU V mm
 T - TEPLOTA NOSNEJ KONŠTRUKCIE PRI OSADZOVANÍ ZÁVERU
 L - DĹŽKA DILATAČNÉJ ČASTI NOSNEJ KONŠTRUKCIE PRE KTORÚ JE ZÁVER OSADZOVANÝ V m
 A - ŠÍRKA MOSTA V °

-PLOCHY OCELOVÝCH ČASTÍ MOSTNÝCH ZÁVEROV, KTORÉ SÚ VYSTAVENÉ ATMOSFERICKÝM VPLYVOM, ALEBO PRICHÁDZAJÚ DO STYKU SO ŽIVICNÝMI VRSTVAMI, SA OCHRÁNIA PROTI KORÓZII 3 VRSTVAMI NÁTEROV PODĽA TP 068 MDV SR.

SANÁCIA SKORODOVANÉHO BETÓNU DO HĽBKY VÄČŠEJ AKO 50mm

ODSTRÁNENIE SKORODOVANÉHO BETÓNU, NANESENIE ADHÉZNEHO NÁTERU,
SANOVANIE POŠKODENEJ ČASTI BETÓNOM C30/37-XF4, DMAX-16mm
-PRI SANACII POŠKODENEJ VRSTVY BETÓNU A VÝSTUŽE TREBA POSTUPOVAŤ PODĽA
TECHNOLÓGICKÉHO POSTUPU PREDPÍSANÝM VÝROBCOM POUŽITÉHO MATERIÁLU
-V PRÍPADE ŽE ODHALENÁ VÝSTUŽ JE SKORODOVANÁ IBA V POVRCHOVEJ VRSTVE,
JE POTREBNÉ JU OČISTIŤ A NATRIEŤ OCHRANNÝM NÁTEROM NA VÝSTUŽ
- AK NIE JE ODHALENÁ VÝSTUŽ VO VYHUVUJÚCOM STAVE, JE POTREBNÉ JU NAHRADIŤ NOVOU
-VYVŔTAŤ OTVORY PRE VÝSTUŽ Ø20mm, MECHANICKOU KOTVOU VLEPIŤ VÝSTUŽ
-AKO VÝSTUŽ POUŽÍVAŤ PRÚTY Ø16 Z OCELE B500 B, V RASTRI PO 150mm
-PODLA MOŽNOSTÍ VLOŽIŤ 1-4 POZDĹŽNE PRÚTY Ø10 Z OCELE B500 B, S PRÍSLUŠNÝMI PRESAAMI
ELASTOMEROVÝ PROFIL A DRENÁŽNÝ PÁS NA ODVÁDZANIE VODY
-MOSTNÝ ZÁVER BUDE ZALOMENÝ V MIESTE ÚŽLABIA, ZALOMENÁ ČASŤ MOSTNÉHO ZÁVERU V MIESTE RÍMSY
SA NAVRHNIE V MAXIMÁLNE MOŽNOM SKLONE TAK, ABY NA JEHO KONCI DOSAHOVALA VÝŠKU 50mm OD HORNÉHO
POVRCHU RÍMSY (VIĎ DETAIL).
-TESNIACI PROFIL
- JE PO CELEJ DÍŽKE ZÁVERU BEZ STYKOV (ALEBO SPOJENÝ TEPELNE SPRACOVANÝM SPOJOM).
-DRENÁŽNÝ PLASTBETÓN JE VEDENÝ OD OKRAJA NOSNEJ KONŠTRUKCIE AŽ K ÚŽLABIU KDE BUDE ZAÚSTENÝ DO
POZDĹŽNEHO DRENÁŽNÉHO KANÁLIKA. V PRÍPADE STRECHOTOVÉHO SKLONU BUDE DRENÁŽNÝ PLASTBETÓN
UMESTNENÝ MEDZI ÚŽLABIAMI. DRENÁŽNÝ PÁS JE ŠÍRKY 100mm, S VÝŠKOU 40mm POD RÍMSOU, VO VOZOVKE MÁ
VÝŠKU OCHRANNEJ VRSTVY MA 16; PMB; 1 VRSTVU DRENÁŽNÉHO PLASTBETÓNU SMIEŤUŇOVAŤ V SMERE POZDĹŽNEHO
SPÁDU MOSTA.

BETONÁRSKA VÝSTUŽ NOVEJ ČASTI RÍMSY

-NOVÚ ČASŤ RÍMSY JE POTREBNÉ VYSTUŽIŤ, PO ODBÚRANÍ ČASTI RÍMSY SA DO STAREJ RÍMSY NAVRÁTAJÚ OTVORY PRIEMERU 16mm A DO NICH SA MECHANICKOU KOTVOU VLEPÍ VÝSTUŽ PODĽA VÝKRESU
-POUŽITÉ BUDÚ PROFILY $\phi 10$ A $\phi 12$ Z OCELE B500 B.

POZNÁMKA:

PRI VÝMENE EXISTUJÚCICH ASFALTOVÝCH MOSTNÝCH ZÁVEROV BUDÚ POUŽITÉ
MECHANICKÉ KOBERCOVÉ MOSTNÉ ZÁVERY PRE DILATAČNÝ POHYB 50 mm (± 25 mm).

PRI VÝMENE EXISTUJÚCICH MOSTNÝCH ZÁVEROV TYPU GHH BUDÚ POUŽITÉ
MECHANICKÉ KOBERCOVÉ MOSTNÉ ZÁVERY PRE DILATAČNÝ POHYB 80 mm (± 40 mm).

CELKOVEJ DĹŽKY 667,28 m

CELKOVEJ DÍŽKY 538,99 m

Akcja :

Výmena mostných záverov typu GHH a asfaltových mostných záverov
za mechanické na mostoch v správe NDS, a.s.

OBJEDNÁVATEL



NÁRODNÁ DIAĽNIČNÁ SPOLOČNOSŤ, a.s.
Dúbravská cesta 14, 841 04 Bratislava




Razítko:	
----------	--

kontroloval:

Podpis:



Projektant:
Valbek s.r.o.
Kufuzovova 11
831 03 Bratislava

navrhov	ING. PECKO	
vypracoval	ING. PECKO	
zodp. projektant	ING. BAČÍKOVÁ	
tech. kontrola	ING. PISARČIK	
objekt :	Výmena mostných záverov typu GHH a asfaltových mostných záverov za mechanické na mostoch v správe NDS, a.s.	

príloha: KORÓZIA BETÓNU
POD ZÁVEROM VIAC AKO 50mm

zak. číslo	17BA21007
dátum	05/2018
stupeň	DP+DRS
mierka	1:10/5/2
č. prílohy:	paré:
5.	