

PROPORTION s. r. o.  
Vojtecha Spanyola 37  
010 01 ŽILINA

Váš list číslo/zo dňa	Náše číslo <i>1173 / 2017</i>	Vybavuje Ing. Molnár 044/54 765 35	Lipt. Mikuláš 23.01.2018
-----------------------	----------------------------------	--	-----------------------------

**Vec: Vyjadrenie – „Stavebné úpravy budovy Strednej zdravotnickej školy – Vrbická “**

Listom zo dňa 27. 12. 2017 ste nás požiadali o vyjadrenie k existencii inžinierskych sietí v súvislosti s prípravou stavby „Stredná zdravotnícka škola – Stavebné úpravy budovy školy - 1. a 2.etapa, Vrbická 632, 032 01 Liptovský Mikuláš.


Podľa predloženej situácie je realizácia stavby plánovaná v katastrálnom území Liptovský Mikuláš na parc. č. KN-C 757/1 a 749/1.

Týmto Vám dávame na vedomie, že daným územím prechádzajú inžinierske siete v správe našej organizácie. Ide o podzemné siete verejného osvetlenia, trasa je orientačne zakreslená v prílohej situácii.

Investor je povinný pred začatím výkopových prác vytýčiť inžinierske siete za prítomnosti zástupcu našej organizácie.

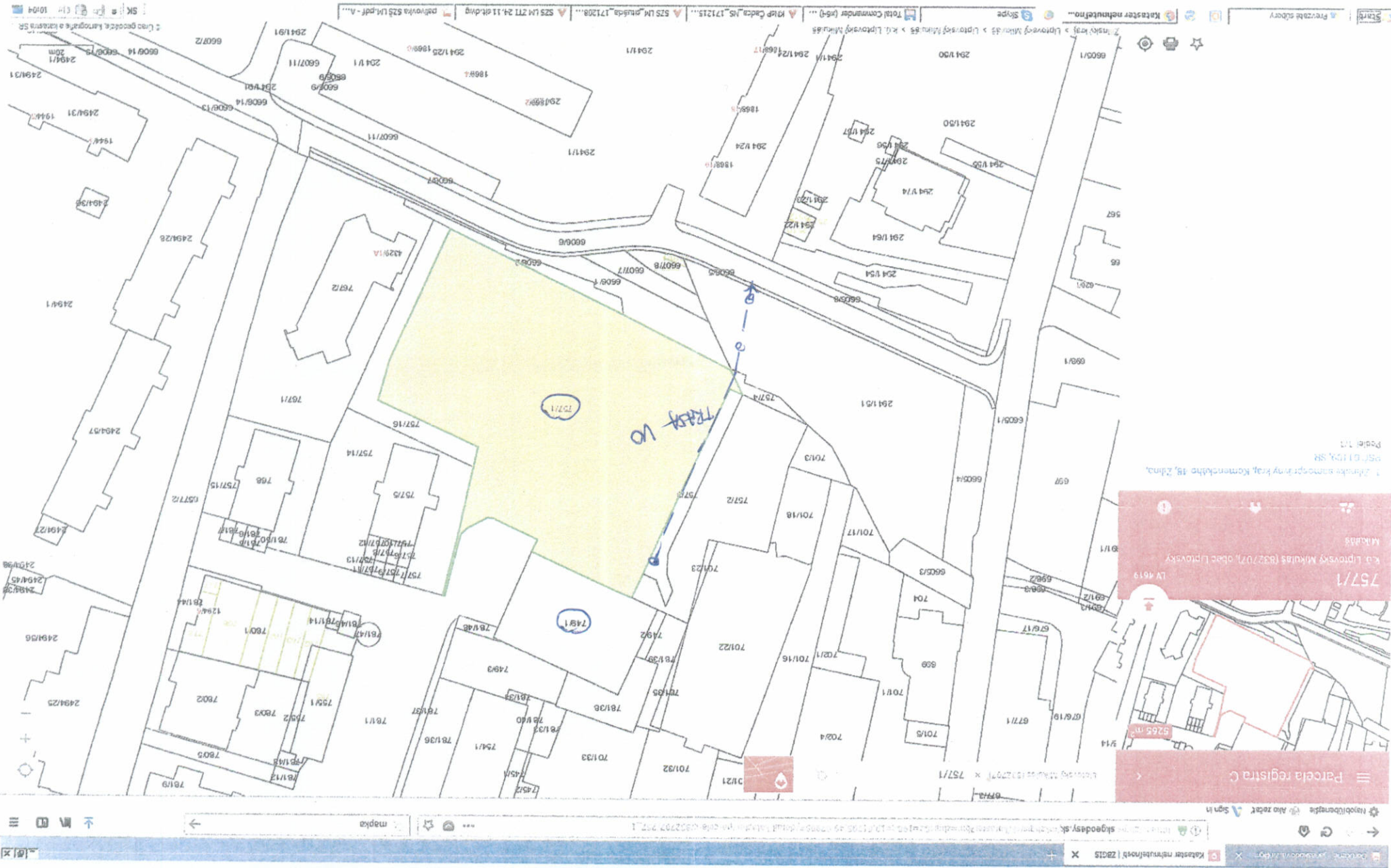
S pozdravom

Verejnoprospešné služby Liptovský Mikuláš  
Družstevná 1  
031 01 Liptovský Mikuláš  
IČO: 00183635  
IČ DPH: SK2020427761 ①

  
Ing. Dušan Grešo  
riaditeľ VPS

Príloha: situácia so zakreslením inžinierskych sietí

<b>Telefón</b> 044/547 65 00	<b>Fax</b> 044/552 05 12	<b>E-mail</b> <a href="mailto:vpslm@vpslm.sk">vpslm@vpslm.sk</a>	<b>IČO</b> 00183636	<b>IČDPH</b> SK2020427761
---------------------------------	-----------------------------	---	------------------------	------------------------------



Parcela registra C

5265 m<sup>2</sup>

757/1

K.Ú. Lipovský Mikuláš (832/07), obec Lipovský Mikuláš

LV 4619

1. Zhrnutie geomorfologického k.Ú. Komenského 18, Žilina, 957 61 10X, SR

Podiel 1/1