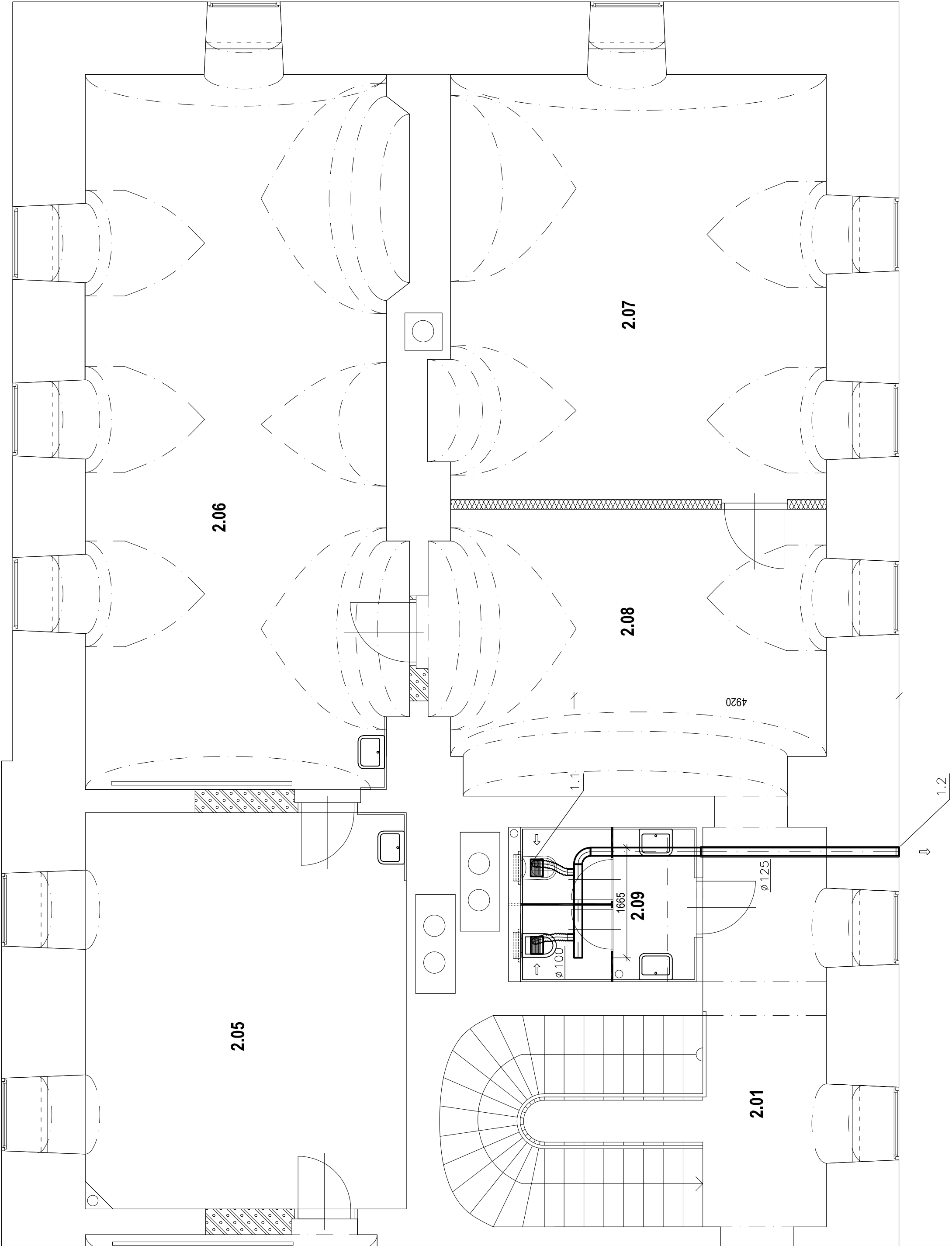


LEGENDA MIESTNOSTÍ - EXISTUJÚCI STAV

OZNAČ. MIEST.	NÁZOV MIESTNOSTÍ	PLOCHA
2.01	CHODBA + SCHODISKO	25.50
2.02	CHODBA	24.58
2.03	ODBORNA UČEBNA	40.31
2.04	ODBORNA UČEBNA	53.24
2.05	KABINET	30.64
2.06	ODBORNA UČEBNA	1.23
2.07	ZBOROVŇA	52.97
2.08	CHODBA	26.43
2.09	WC UČITELIA/ UPRATOVAČKA	6.64



POZNÁMKY:

- v miestnostiach 1.05, 1.06, 1.07 bude vzt potrubie príznané pod stropom a ventilátory na pevno prichytené s potrubím. vzt potrubie bude nastriekané bielou farbou RAL 9010
- v miestnosti 1.10 je navrhnuté potrubie v podhlade a ventilátory montované na podhlade, v chodbe 1.01 je navrhnutý sadrokartonový kanál pre prekrytie vzt ruzy. Rovnakým postupom budú realizované miestnosti 2.09 a 2.01
- proti zabráneniu kondenzácie na potrubí je navrhnuté oizolovanie 3m potrubia od fasády izoláciou Kflex hr.20mm

ČÍSLO PARÉ

VŠETKY ROZMERY KONTROLOVAŤ NA STAVBE !

A-PROJEKT

ING. JÁN POTOĽA

NAMESTIE S.N.HYRŠA 12

034 01 RUZOMBEROK

HLAVNÝ INŽINIER

ZODP. PROJEKTANT

VYPRACOVAL

INVESTOR

Ing. Ján Potoma

Ing. Ján Potoma

Ing. Juraj Kurtulík

Žilinský samosprávny kraj

ČÍSLO PARÉ

ZÁK. ČÍSLO

09/01

PROFESIA

VZT

DATUM

09. 2016

FORMÁT

6 x A4

MIERKA

1:50

NÁZOV A MIESTO STAVBY

SOŠ lesnícka a drevárska, Liptovský Hrádok - stavebné úpravy historickej budovy školy blok E za účelom vytvorenia odborných učební a dielni

NÁZOV VÝKRESU

PÓDORYS 2.NP - navrhovaný stav

STAV.OBJEKT

SO.01

STUPEŇ PD

RP

Č.VÝKRESU

02