

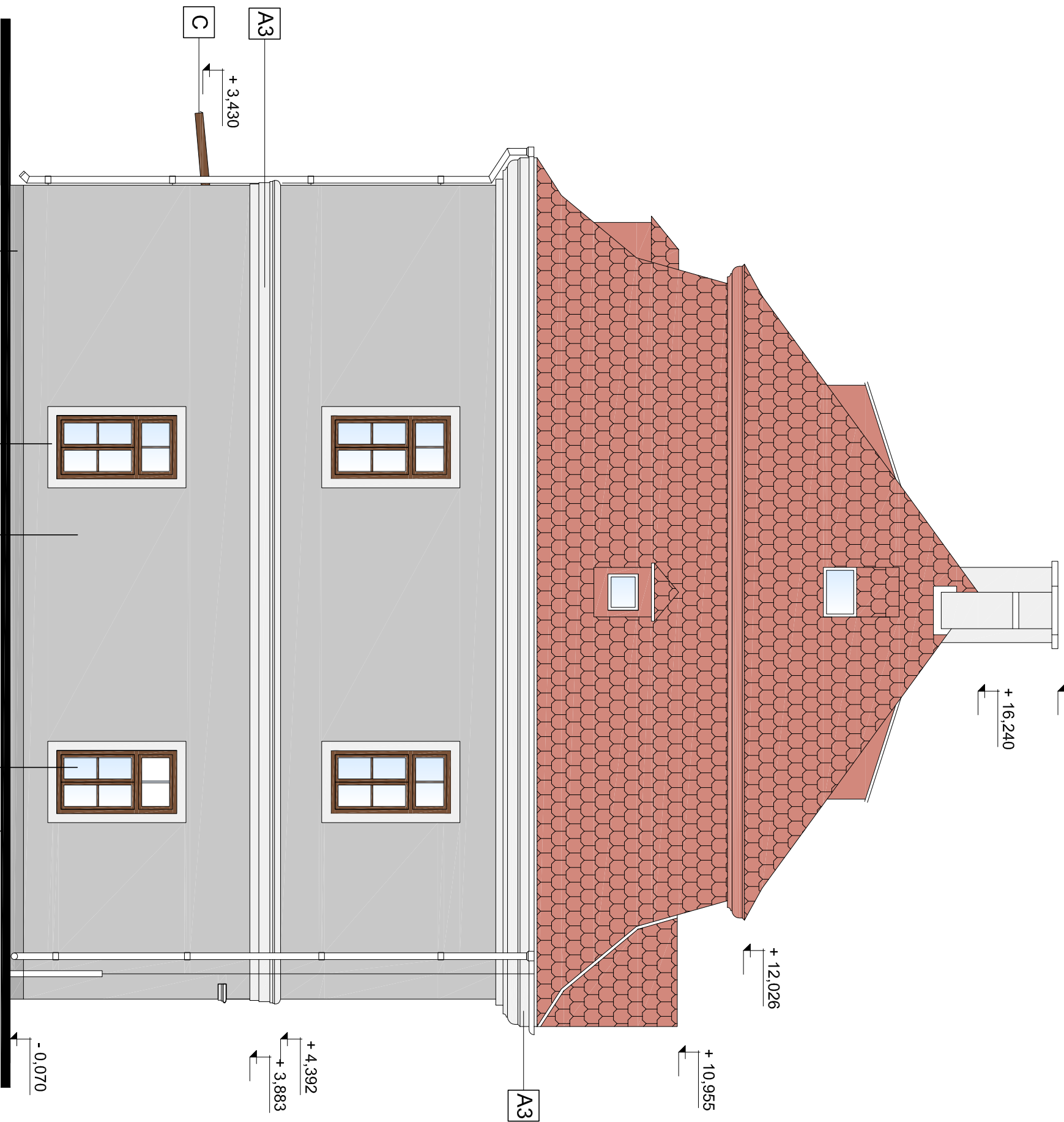
JUHOVÝCHODNÝ POHLAD



JUHOZÁPADNÝ POHLAD



SEVEROVÝCHODNÝ POHLAD



SEVEROZÁPADNÝ POHLAD

POZNÁMKY:

- POVRCH FASÁD ZIEKNOTTI RENOVÁCIONA ŠTIKOM, BIAUMIT VŤA RENOVÁ, ĽASLEDNIE NÁMESTÍ
- FINÁLY FAREBNÝ NÁTER BIAUMIT SILICOM COLOR V ODTENI HOLLIBEL SIVEJ
- POŠKODENIE ČASŤÍ FASÁDY ČO 20 % LOKÁLNE, NÁTERIE PENETRACIONNÝM MATERIOM BIAUMIT PREDNÁSTIEČ
- A VYSPRÁVI OMIETKOU BIAUMIT JUDROVOU OMIETKOU

- A2 POVRCH FASÁD ZIEKNOTTI RENOVÁCIONA ŠTIKOM, BIAUMIT VŤA RENOVÁ, ĽASLEDNIE NÁMESTÍ
- FINÁLY FAREBNÝ NÁTER BIAUMIT SILICOM COLOR V BIELEJ FAREBE

- A3 40 % DEKORÁCIONNÝCH RÍMS LOKÁLNE DOPPLŤ S HÁJBROU ŠIŠKOU MALTOU BIAUMIT STUCCOCO FG 89
- A ĽASLEDNIE 100% DEKORÁCIONNÝCH RÍMS VYSPRÁVI S JEJNOU ŠTIKATERSKOU MALTOU BIAUMIT STUCCOCO FG 89
- NA OPRAVU RÍMS S FINÁLYM FAREBNÝM MATERIOM BIAUMIT SILICOM COLOR V BIELEJ FAREBE

- A4 POVRCH FASÁD ZIEKNOTTI RENOVÁCIONA ŠTIKOM, BIAUMIT VŤA RENOVÁ, ĽASLEDNIE NÁMESTÍ
- FINÁLY FAREBNÝ NÁTER BIAUMIT SILICOM COLOR V MAVO SIVEJ FAREBE

- A5 VYNOCOVANIE NOVÝCH PERSONAŽNÝCH RÍMS OKOL OŠŤIPŤCH OVIER SO ŠIŠKOU MALTOU BIAUMIT STUCCOCO FG 89
- A ĽASLEDNIE 100% DEKORÁCIONNÝCH RÍMS S JEJNOU ŠTIKATERSKOU MALTOU BIAUMIT STUCCOCO FG 89
- NA ZÁVERŠNÁ NÁMESTIE FAREBNÝ NÁTER BIAUMIT SILICOM COLOR V BIELEJ FAREBE

- B1 NOVÉ PRETVENIE OKNA S DOKOLNÝM TROSKOM, V ODTENI DUB

- B2 NOVÉ PRETVENIE VCHODOVÉ PANE, V ODTENI DUB

- C NOVÉ PRETVENIE VSTUPU DO BUDOVY OCELOVOU KONŠTRUKCIOU Z LAKOV, OCHŤSTENOU OSB DOŠKAMI A FALCOVANNÝM PLECHOM

- D1 NOVÝ PRÍSTUPOVÝ CHODNÍK ZO ZÁMKOVIEJ DLAŽBY PŘEMÁČ KLISKOVÝ SIVEJ FAREBE PO OBNOVE

- D2 OHRANČENÝ PARKOVÝM OBRUBNÍKOM PŘEMÁČ
- NOVÝ OKAPOVÝ CHODNÍK Z PŘEMÁČOVANÉ ŠTRUKČIAKCE 16-32 mm PO OBNOVE

- E OHRANČENÝ PARKOVÝM OBRUBNÍKOM PŘEMÁČ
- EXISTUJÚCE KLIMATICKÉ PRÍKRY PO OČISTENÍ NÁTERE 1x ZAKLADNÝM A 2x VÝCHNÝM SVIETLOVNÝM MATERIOM

- F PAMÄTNÉ TABULE BUDU PO OČISTENÍ ZNOVU NÁMONTOVANÉ NA FASÁDU

- F PŘEVIESŤ UPRAVU OŠŤIDNIE, VÝSPRÁDOVANIE (...) STŘEŠNÝCH ZÁBROV A ZVOZOVŤA, ABY SA OŠŤRANILI
- NEDOSTATKY SÚČASNE ZREALIZOVANÝCH KLIMATICKÝCH VÝROBKOV V RÁMCI PŤOVOMIEJ REKONŠTRUKČIE STŘECHY III

VŠETKY ROZMERY KONTROLOVAŤ NA STAVE!

VŠETKY FAREBNÉ PŘEVIEDENIA PŘED REALIZACIOU KONZULTOVAŤ S PROJEKTANTOM!

A. PROJEKT	HLAVNÝ INŽINIER	Ing. Ján Páňa	ZÁK. ČÍSLO	21-0016
	ZODP. PROJEKTANT	Ing. Ján Páňa		
	Námetná a výkresová 1 z 1	Ing. Anna Holíčková		
INVESTOR	VÝPOČÍTOVÁ	Zmluvný samostatný kód	PROJEKTA	ARCH.
SOŠ Iasica a draviska, Lipovský Hrádk, stavebné				
upravu historické budovy školy blok E za účelom				
vyrobenia odborných učební a dielni				
NÁZOV VÝKRESU	STAV, OBJEKT	STUPEŇ PO	C/VÝKRESU	
POHLADY - nártový stav	SO.01	RP	14	