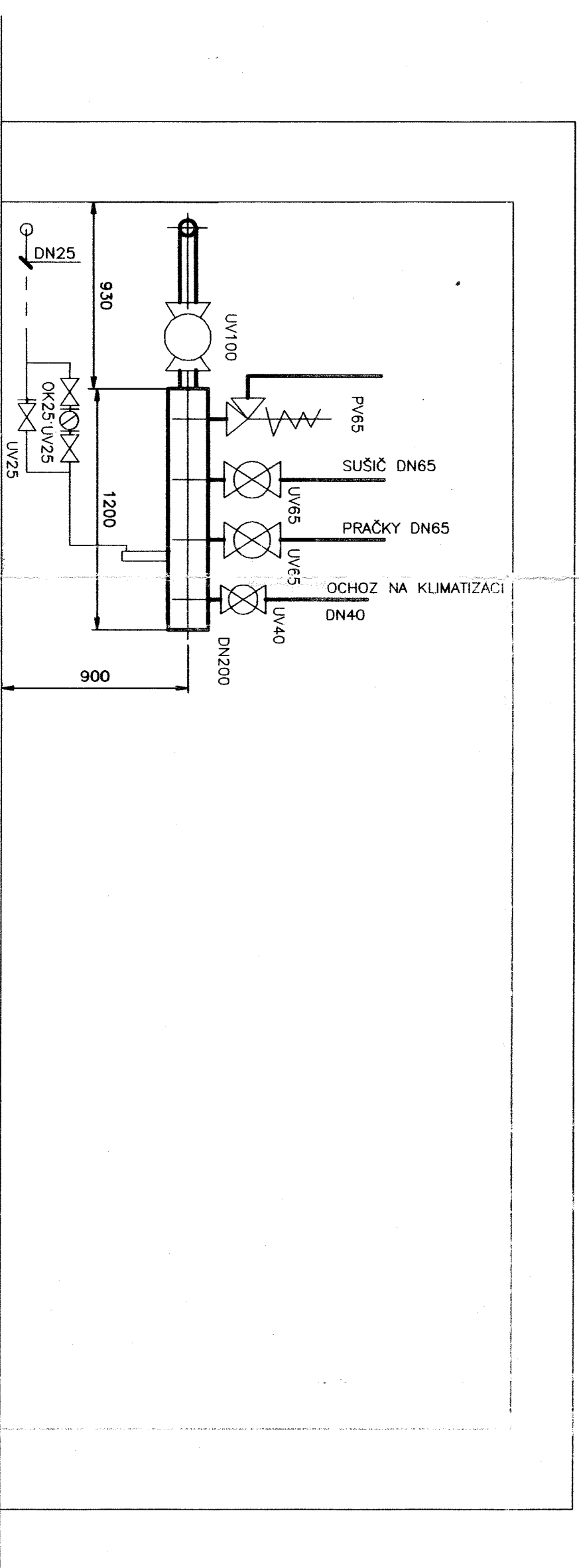
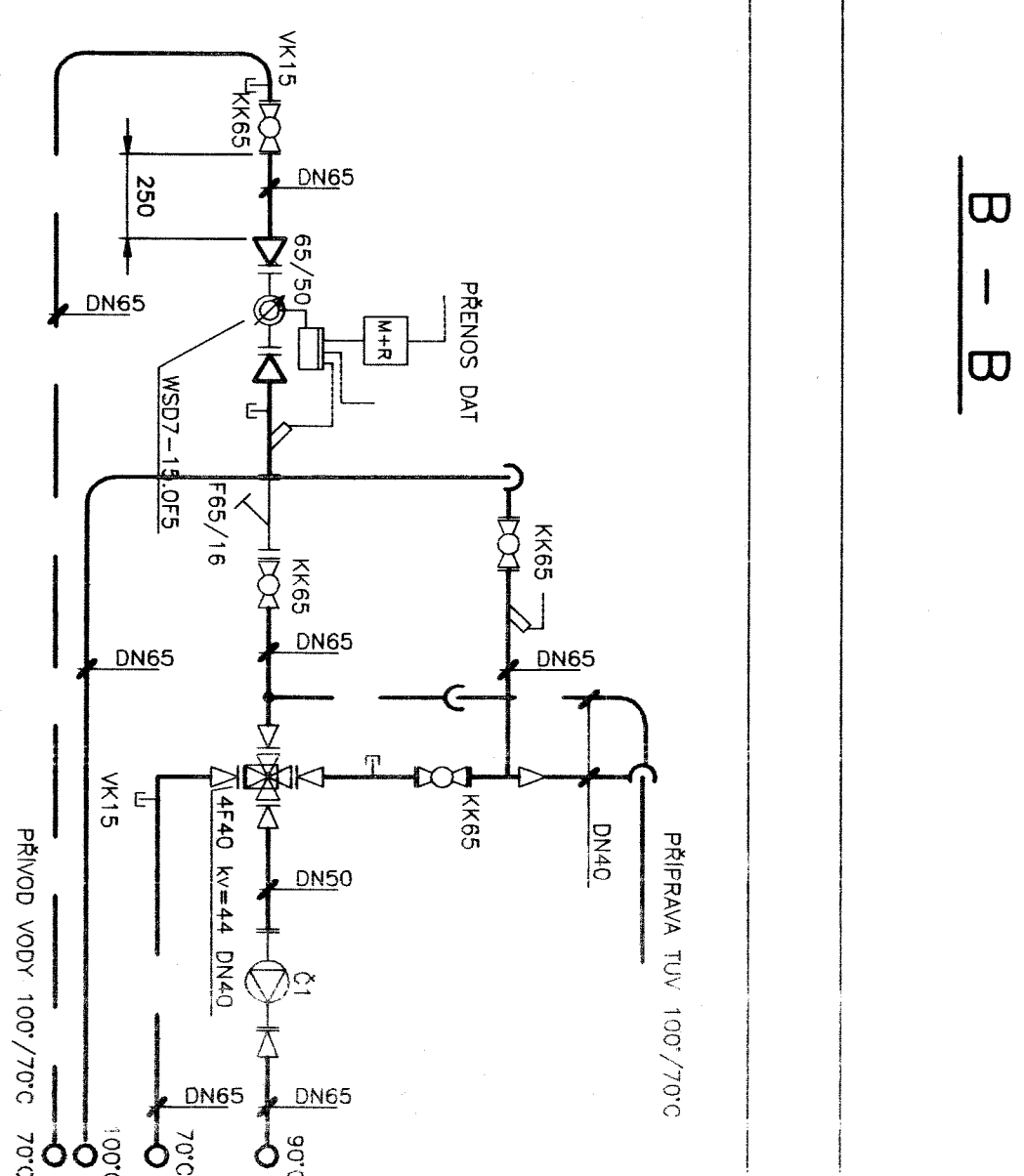
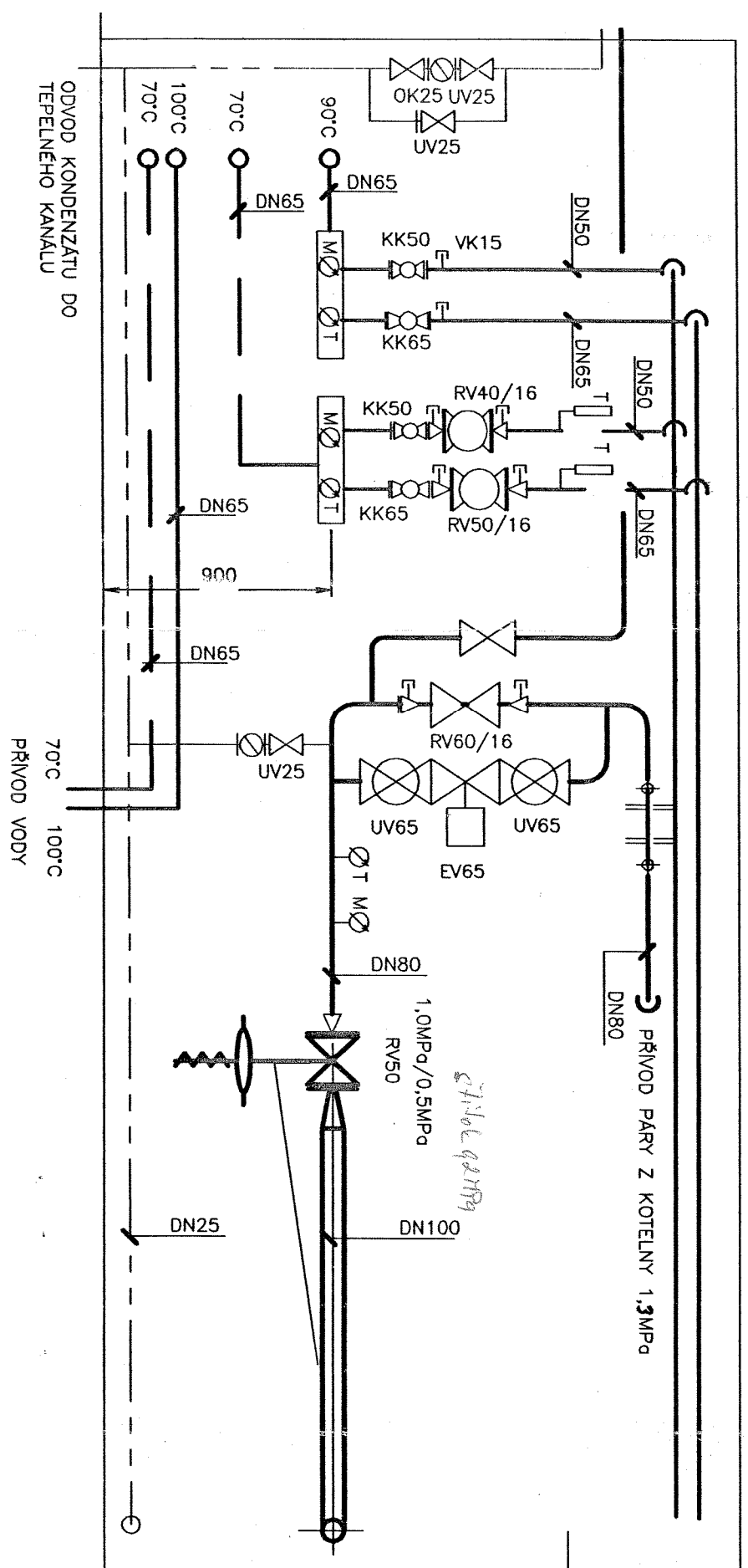
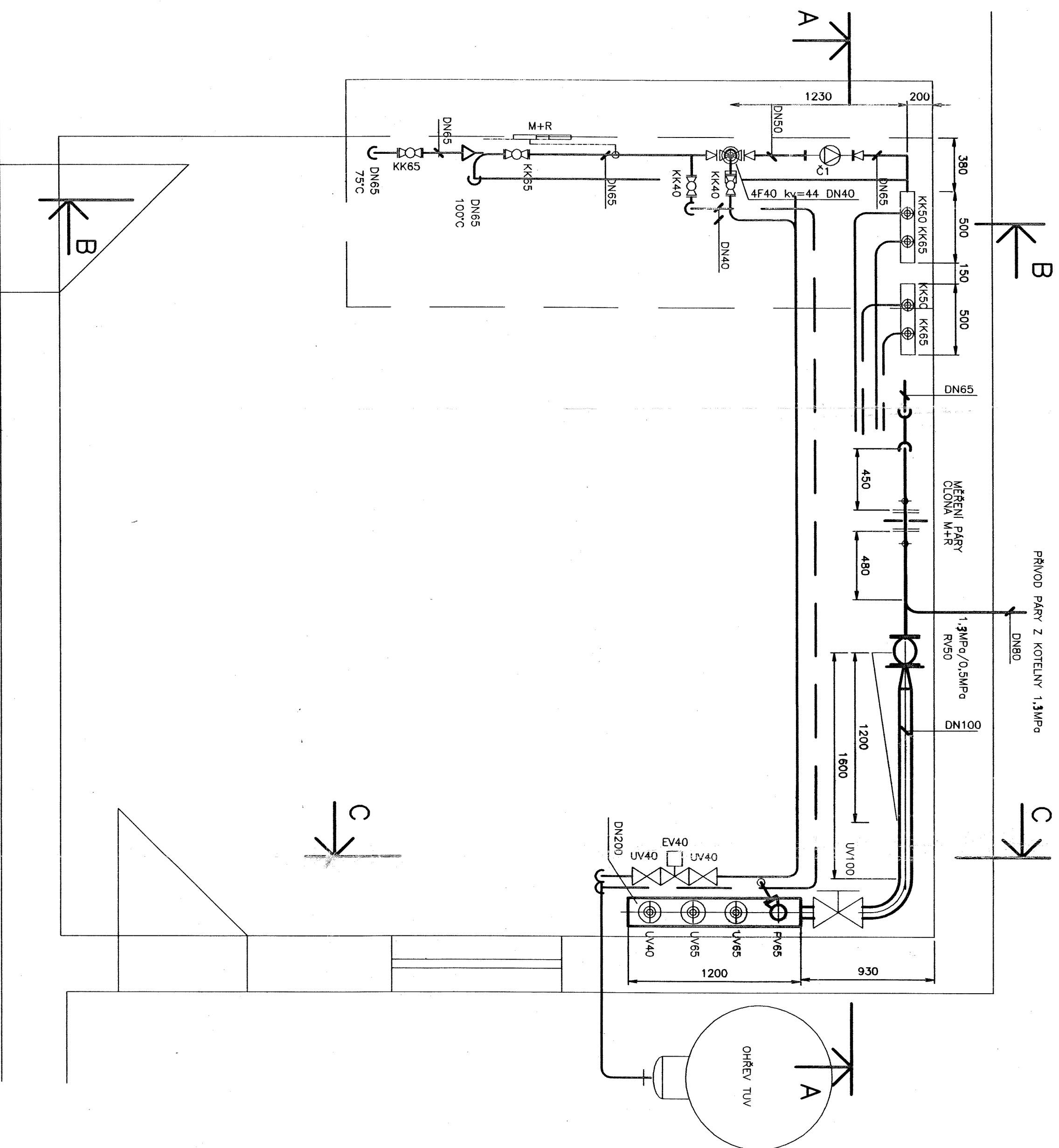


INAPROJOVACÍ UZEL



PRIMER	100/70°C	SEKUNDER	90/70°C
PROTOK /M/ m ² /h	7,52	VÝKON OBJEKTU UT /Q/KW	175
TLAK K DISPOZICI /P/ Po	XX	PROTOK /M/ m ² /h	5,01
RV DN65 kw=57 ŠKRTI	XX	TLAKOVÁ ZTRÁTA OBJEKTU	---
REMAK TRADE (M+R) VZ		ČEPP GRUNDFOSS /C/ (2)	M= 25,0m ² /h
4F4Q kw=44 DN40	p= 2kPa	UPC 50-60, 3x380V	H= 3,5 m v.s.
MÉNĚC WSD7-15,0F5 (M+R)	p= 11kPa		

Projektant	Zodpov. projektant	Kontroloval
Ing. Miroslav <i>Tomaš</i>	Ing. B. Křivánský	Ing. B. Křivánský
Investor	Násp. Trenčín	
Název:	REKONŠTRUKCIA TEPELNEHO HOSPODARSTVA NÁSP. TRENCÍN	
E 10 –	ÚSTREDNÍ VÝTAPENÍ	
Obsah:		
č. 0.22 – PRAČOVNÁ		