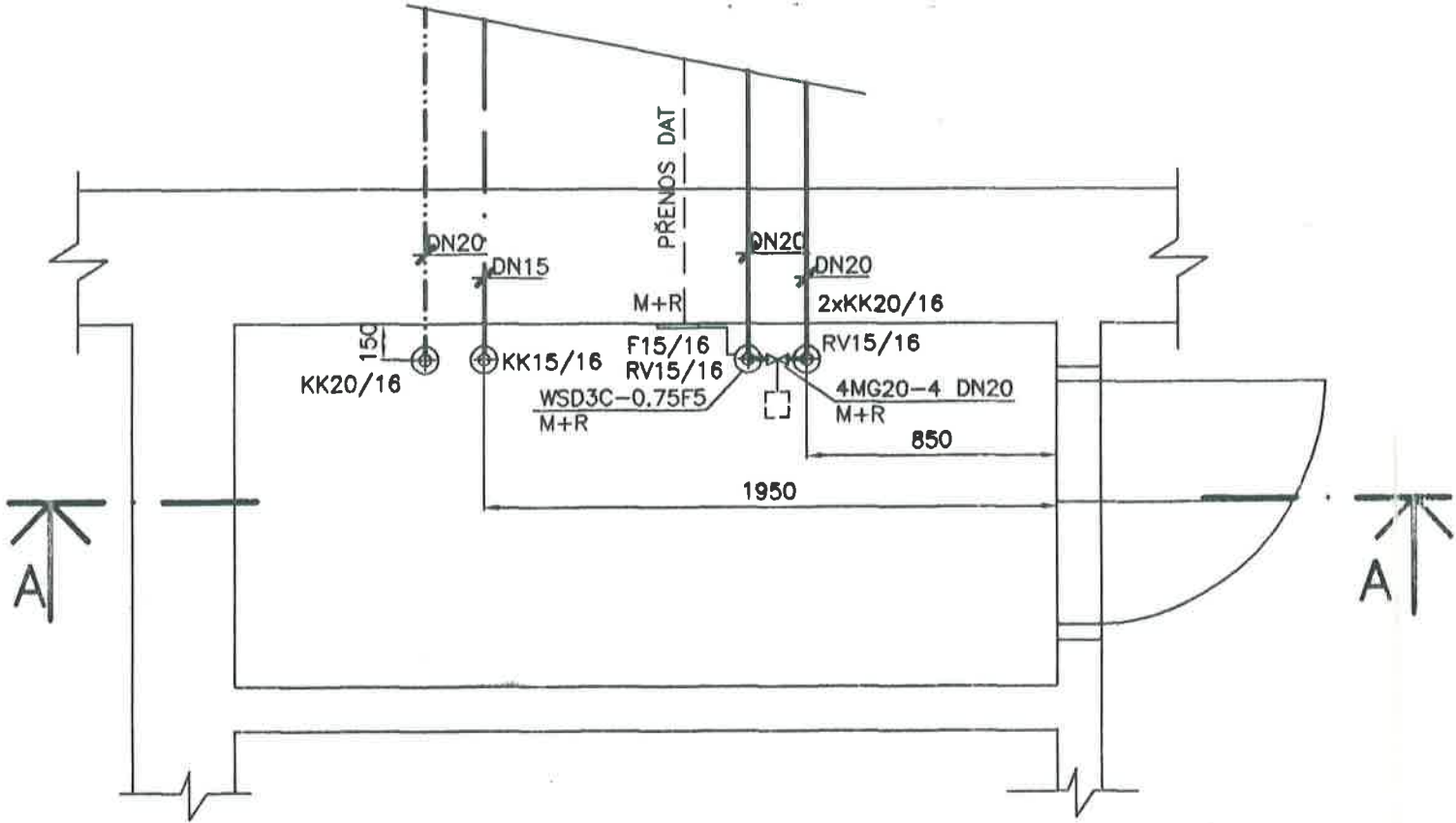
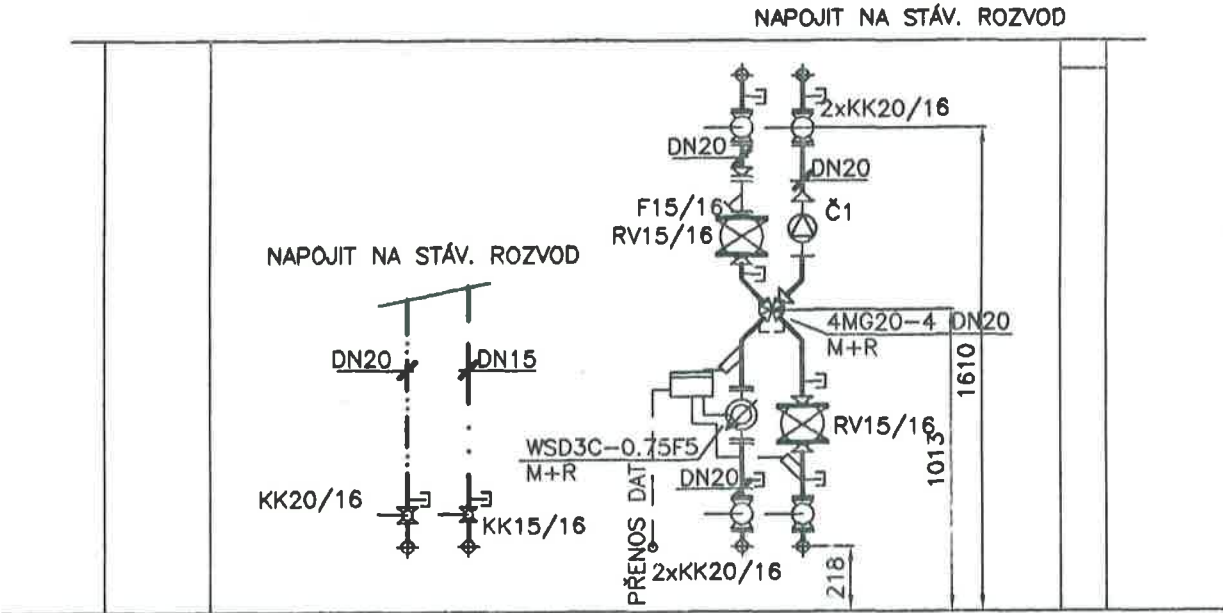


NAPOJOVACÍ UZEL



ŘEZ A-A



PRÍMER	100/70°C	SEKUNDÉR	90/70°C
PRÚTOK /M/ m³/h	0,57	VÝKON OBJEKTU UT /Q/kW	20
TLAK K DISPOZICI /F/ Pa	82,4	PRÚTOK /M/ m³/h	0,86
RV DN15 kv=4,08 ŠKRTÍ	72,4	TLAKOVÁ ZTRÁTA OBJEKTU	---
REMAK TRADE (M+R) 4MG20-4 DN20	p= 5kPa	ČERP.GRUNDFOS /Č1/(1) UPS 25-60, 1x230V	M= 0,86m³/h H= 2,5 m.v.sl.
MĚŘIČ WSD3C-0.75F5 (M+R)	p= 4,5kPa	RV DN15 kv=4,08 ŠKRTÍ	---

Projektant	Zodpov.projektant	Kontroloval	A-TIS ZLÍN spol. s r.o.	
Ing.M.Fardl	Ing.B.Krhovský	Ing.B.Krhovský	ndm.T.G.Masaryka 1281,760 01 ZLÍN	
Investor	NaP TRENČÍN		Formát A3	Stupeň PP
Název:	REKONŠTRUKCIA TEPELNÉHO HOSPODÁRSTVA NaP TRENČÍN E 10 - ÚSTŘEDNÍ VYTÁPĚNÍ		Datum	05/98
Obsah:	č.o. 23 - ZUBNÍ LAB.		Arch. číslo	2-98-104
			Měřítko	Č.výkresu
			1:25	E 10/3-17