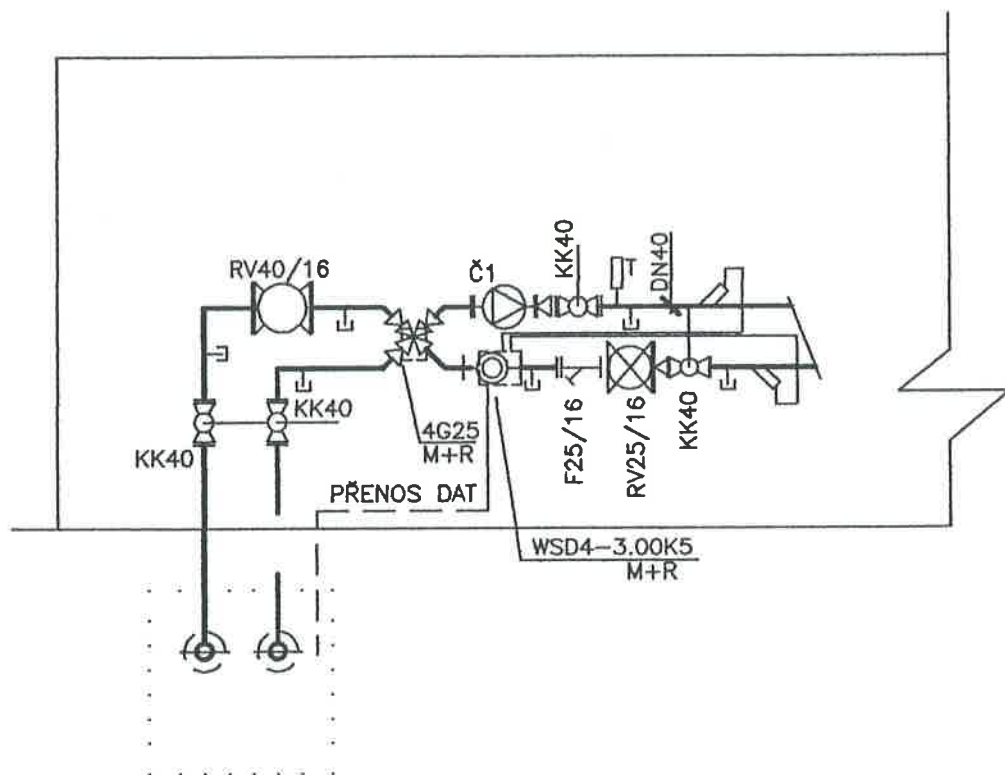


NAPOJOVACÍ UZEL



PRIMÉR	100/70°C	SEKUNDÉR	90/70°C
PRÚTOK /M/ m³/h	1,96	VÝKON OBJEKTU UT /Q/kW	68,5
TLAK K DISPOZICI /P/ Pa	91	PRÚTOK /M/ m³/h	2,94
RV DN40 kv=17.4 ŠKRTÍ	84	TLAKOVÁ ZTRÁTA OBJEKTU	---
REMAK TRADE (M+R) V1 4G25 kv=12 DN25	p= 6kPa	ČERP.GRUNDFOS /Č1/(1) UPS 32-60F, 3x380V	M= 2,94m³/h H= 3,5 m.v.sl
MĚŘIČ WSD4-3.00K5 (M+R)	p= 6,5kPa	RV DN40 kv=17,4 -ŠKRTÍ	---

11

Projektant	Zodpov.projektant	Kontroloval	A-TIS ZLÍN spol. s r.o. nám.T.G.Masaryka 1281,760 01 ZLÍN	
Ing.M.Farář <i>Farář</i>	Ing.B.Krhovský <i>Krhovský</i>	Ing.B.Krhovský <i>Krhovský</i>		
Investor NsP TRENČÍN			Formát A4	Stupeň PP
Název:			Datum	05/98
REKONŠTRUKCIA TEPELNÉHO HOSPODÁRSTVA NsP TRENČÍN			Arch. číslo	2-98-104
E 10 - ÚSTŘEDNÍ VYTÁPĚNÍ			Měřítko	Č.výkresu
Obsah:			1:25	E 10/3-4
č.o 2 - GARÁŽE				