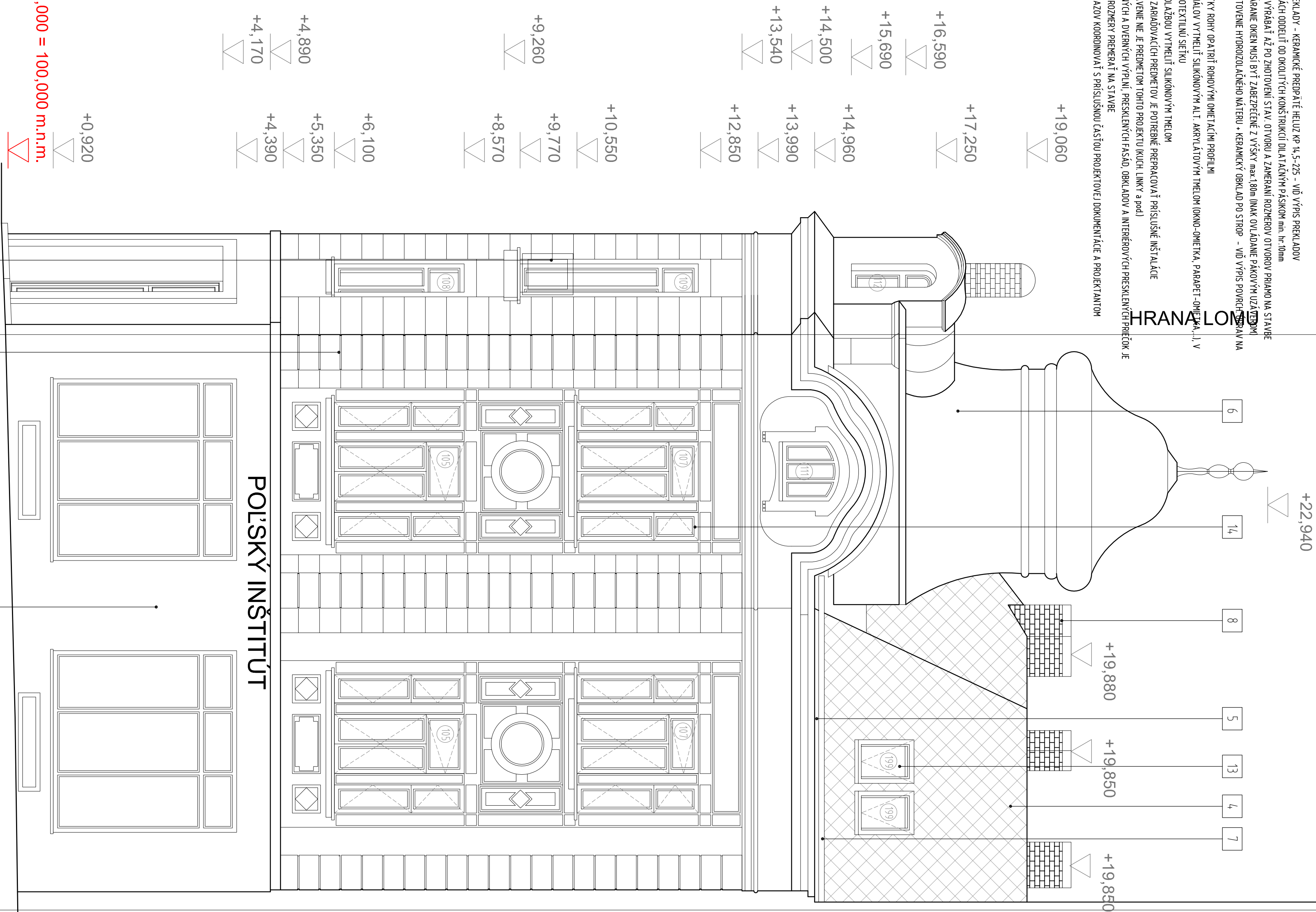


## POZNÁMKA

- DODAVATEL STAVBY POVINNÝ REALIZOVAT VŠETKY PRÁCE V ZMISLE PLÁNOVANÝCH S DODRŽANÍM PRAVIDEL OCHRANY ŽIVOTNÍHO PROSTŘEDÍ, BEZPEČNOSTNÝCH POSTUPŮ, DÁLŠÍ JE POVINNÝ REŠERPOUKOVAT ÚSTANOVENIA STN 7304/21 O PŘÍSLUŠNÝCH ROZMĚROVÝCH ODCHÝLKÁCH REALIZOVANÝCH KROMĚ TOLKŮ PROTI PROJEKTOVANÉMU STAVU.

[illegible][illegible]

# KONIEC OBIEKTU

LEGENDA POVRCHOVÝCH ÚPRAV	
1	Fasáda Traverťinový obklad Vonkajší kameňový obklad - Traverťin - Hlávové čistenie odosu a výstiepie hrubosťou keľou + impregnácia (AKEM)
2	Fasáda fasáda s výrazným žltým, bozážou, ornamentálnou výzdobou, farebný náter 1. mechanicky odstrániť (dôstojným keľom, resp. oceľovým škrabákom) povrch fasádu farbu až na súdržnú väzbu cementovú omietku 11 v prípade jemného pískovania povrchu jemky naniesť sprejovú omietku 2. v miestach, kde je omietka odľudá alebo nesúdržná, je ju potrebné odstrániť až na lehu 21 na očistenie muru naniesť prednáštriek 3. reťojosť naniesť remončnú štikovú omietku 4. po technologickej presuške naniesť fasádnu farbu silikónovú alebo silikónovú
3	Fasáda brizolová fasáda, farebný náter 1. odstrániť fasádu od prachu, omietanie alebo vysokoľadový čistiacim 2. v miestach, kde je omietka odľudá alebo nesúdržná, je ju potrebné odstrániť až na lehu 21 na očistenie muru naniesť prednáštriek 22 naniesť jadroú omietku 23 po technologickej presuške aplikovať brizolovú omietku 3. aplikovať fasádnu farbu
4	Strecha plechová malá ornatoľná skladná strešná krytina, šablóna hladá, farba červená Plechová malá ornatoľná skladná strešná krytina, šablóna hladá pomokovaná, farba červená, drevený záklap, kontrazáľ 50x40 postná hýpocroľná dĺžka 100x200 medzi kľoky vložť tepelnú izoláciu z mm vlny, drevený rošť 60x60 (do ršťu vložť tepelnú izoláciu z mm vlny, preozáľba, podľbe 100x100) sneer spáľ střešny na kľoky, drevený obľad hr 20mm + rošť 50x20 1. v miestach medzi kľokami, v prípade nerušenia presunúť podľba nepričadza do úvahy možnosť vloženia tepelnej izolácie medzi kľoky Tým pádom pričadza iba k výmene povrchu strešnej krytiny za novú
5	Strecha oplechovanie strešnej rímky medeným plechom
6	Strecha medená strešná krytina na nádržný väžľek
7	Strecha strešný odvodňovací žľab, meľný plech
8	Komín komínové teleso z režíbho murva
9	Zabradľe oceľové zabradľe z hýrovej oceľe z ozdobným žltým Vonkajšie zabradľe - pripľusenie a výsparenie a dopľenie pošodných časľ, následne lakovanie alebo ošterenie tvrdým voskom (tkurula)
10	Vstúpné dvere, drevené vstúpné dvere s kovovou meľou s ornamentálnym žltým odstránenie starého náľeru (opľovanie a bľusenie, následne meľenie a novou preľusenie - odstránenie starého gľu a výmena predľasenia v prípade potreby, následná impregnácia vo dach vstúch základným náľerom (tkurula JTVU) a finálny náľer vo zvolenom odľem die vstúľ (tkurula TEHU KAKUNAARALI) + ošterenie kovových meľanizmov a páňov
11	Omáš hľnkové okenné výplne nové hľnkové okenné výplne, farba biely hľnk, dvojsklo
12	Omáš hľnkové okenné výplne, oľavášy mechanizmus vylupúť okno
13	Omáš drevené strešné okenné výplne, oľavášy mechanizmus vylupúť okno Omáš drevené dvojľe okná, keľľkové, z ozdobným žltým rámom s eslingerovú drevenou vonkajšou ríľou odstránenie starého náľeru (opľovanie a bľusenie, následne meľenie a novou preľusenie - odstránenie starého gľu a výmena predľasenia v prípade potreby, následná impregnácia vo dach vstúch základným náľerom (tkurula JTVU) a finálny náľer vo zvolenom odľem die vstúľ (tkurula TEHU KAKUNAARALI) + ošterenie kovových meľanizmov a páňov Eslingerové ríľe - opľadka meľanizmus najľva ríľe ak je nutné, pripadne demontáž ríľe - následne preľusenie a náľer vo dach vstúch transparentným lakom (tkurula UNKA SJPER 20)
14	Strecha plechová farovaná strešná krytina, farba sivá Plechová strešná krytina s ľakovaným povrchom, pomokovaná, farba svetlosivá, drevený záklap, kontrazáľ 50x40, postná hýpocroľná dĺžka 100x200 medzi kľoky vložť tepelnú izoláciu z mm vlny, drevený rošť 60x60 (do ršťu vložť tepelnú izoláciu z mm vlny) preozáľba, podľbe 100x100) sneer spáľ střešny na kľoky, drevený obľad hr 20mm + rošť 50x20 (rošť vložť v miestach medzi kľokami, v prípade nerušenia presunúť podľba nepričadza do úvahy možnosť vloženia tepelnej izolácie medzi kľoky. Tým pádom pričadza iba k výmene povrchu strešnej krytiny za novú
15	Strecha plechová malá ornatoľná skladná strešná krytina, šablóna hladá, farba červená Plechová malá ornatoľná skladná strešná krytina, šablóna hladá pomokovaná, farba červená, drevený záklap, kontrazáľ 50x40 postná hýpocroľná dĺžka 100x200 medzi kľoky vložť tepelnú izoláciu z mm vlny, drevený rošť 60x60 (do ršťu vložť tepelnú izoláciu z mm vlny, preozáľba, podľbe 100x100) sneer spáľ střešny na kľoky, drevený obľad hr 20mm + rošť 50x20 1. v miestach medzi kľokami, v prípade nerušenia presunúť podľba nepričadza do úvahy možnosť vloženia tepelnej izolácie medzi kľoky Tým pádom pričadza iba k výmene povrchu strešnej krytiny za novú
16	Omáš drevené okenné výplne, zastienke dvojsklo

±0,000 = 100,00 mm BPV JTSK	
INVESTOR	
Kancelária NS SR Župné nám.13, 814 90 Bratislava	
GENERÁLNY PROJEKTANT	
DMARCHITEKTI s.r.o. Uhrova 1, 831 01 Bratislava	
ZODPOVEDNÝ PROJEKTANT	
Ing.arch. TOMÁŠ DIMUN	
VÝKRAJKA	
Ing.arch. TOMÁŠ DIMUN Ing.arch. MIROSLAVA MIŠUROVÁ Bc. NORBERT KONRÁD	
NAZOV AKCIE	
ŠTÚDIA EXTERÉRU PRE STAVBY A REKONŠTRUKCIE BUDOVY NS SR NA KLOBUČNICKEJ ULICI č.7, BA	
MESTO STAVBY	
Bratislava, Klobučnícka ulica k.ú. Staré Mesto Bratislava Staré Mesto pozemok s p.č. 82/1	
STUPEŇ PROJEKTU DOKUMENTÁCIE	
ŠTÚDIA EXTERÉRU PRE STAVBY A REKONŠTRUKCIE BUDOVY NS SR NA KLOBUČNICKEJ ULICI č.7, BA	
ČASŤ	
ARCHITEKTONICKO-STAVEBNÁ SD 01 – Administratívna budova	

<b>DMarchitekti s.r.o.</b> UHOVA 1, 831 01, BRATISLAVA, TEL/FAX 4212 541 818 08	
--	--

ČÍSLO ZÁKAZNÍKA	DAŤUM
	OKTÓBER 2018
MERKA	FORMÁT
1:50	6 x A4

VÝKRES	ČÍSLO VÝKRESU
POHLAD SEVEROVÝCHODNÝ - NÁM.SNP-NAVRHOVANÝ STAV	037