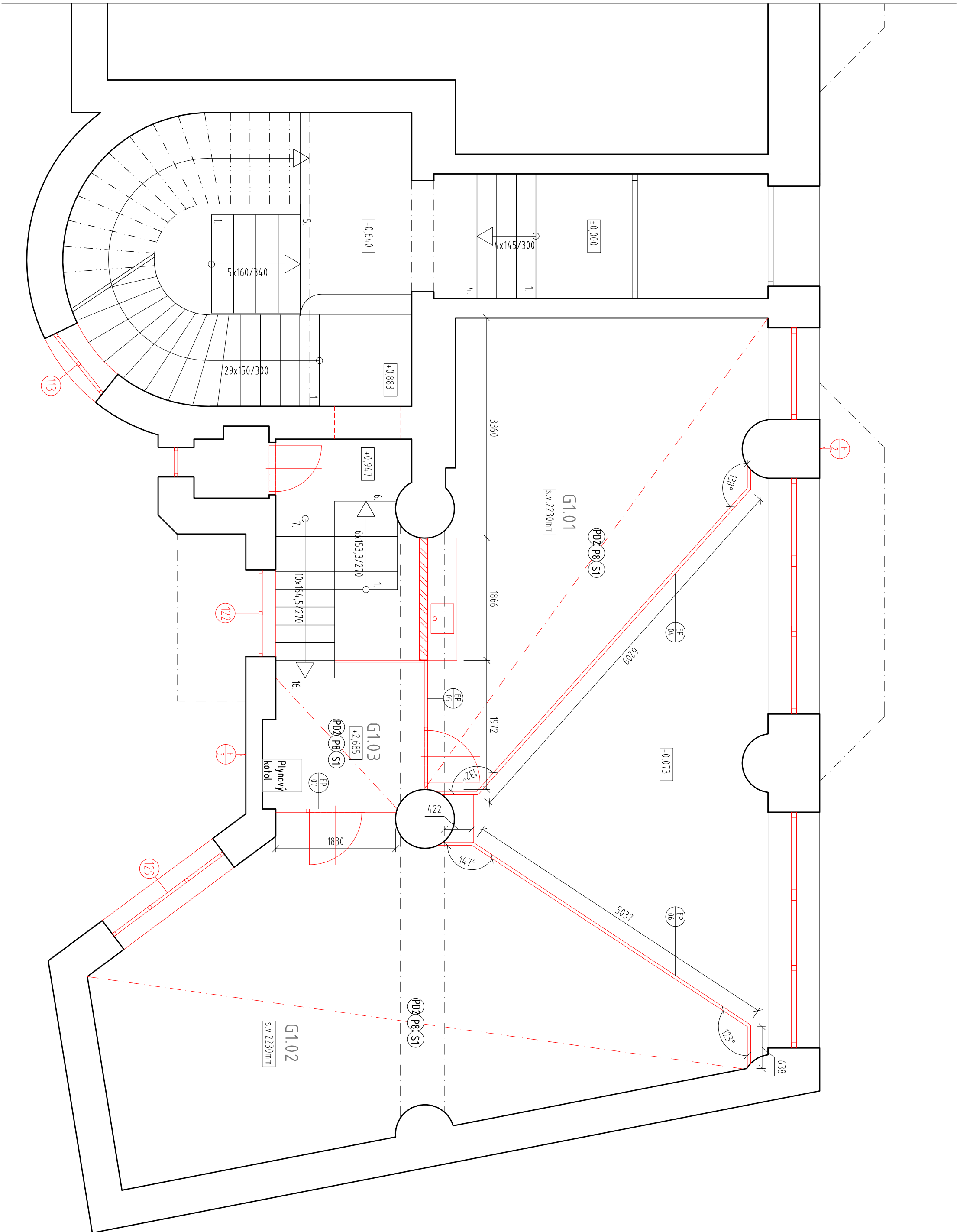


LEGENDA MATERIÁLOV	
	PŮVODNÉ PURVIDO
	MUROVANÉ NA TENKOVRSŤOVÝE LEPIDLO
	POKRYVOKAŠOVANÉ NA TENKOVRSŤOVÝE LEPIDLO
	POKRYVOKAŠOVANÉ NA TENKOVRSŤOVÝE LEPIDLO
	SADROKAPŤOVANÁ PRESTIENKA
	MUROVANÉ NA TENKOVRSŤOVÝE LEPIDLO
	TEPELNÁ IZOLÁCIA Z PENOVÉHO POLYSTYRENU (SPECIFIKÁCIA PODA SKLADBY VRSTIEV)
	MUROVANÉ NA TENKOVRSŤOVÝE LEPIDLO
	HYDROIZOLÁCIA (SPECIFIKÁCIA PODA SKLADBY VRSTIEV)

POLOŽKY VO VÝKRESE	
(P5) 1	PREDSTAVENÉ INŠTALAČNÉ STENY S 100mm PO STROPO OKAPOTOVANIE IMPREGO SDK DOSKAMI R1b1 hr. 12,5mm NA OČET. PODKONŠTRUKCIU
(Z1)	ZÁBRADLIE PÔVODNÉ - REPAS
(Z2)	ZÁBRADLIE NOVÉ - VÍD VÝPIS ZÁMOČNÍCKYCH PRVKOV
(F) X	OZNAČENIE FASÁDNEJ POVRCHOVEJ ÚPRAVY, VÍD VÝPIS SKLADIEB KONŠTRUKCIÍ
(90) - (99)	OZNAČENIE VÝPLNE OTVOROV NA FASÁDE - EXTERIÉROVÉ OKNÁ, DVERE, ZASKLENIE STENY VÍD VÝPIS VÝPLNE OTVOROV NA FASÁDE
(1) - (8)	OZNAČENIE VÝPLNÍ DVERNÝCH OTVOROV
(K) X	OZNAČENIE KLAMPIARSKYCH PRÁČ
(P9)	INTERIÉROVÝ PRVOK
(P9+)	EXTERIÉROVÝ PRVOK
(P9+)	OZNAČENIE SVETIDLA
S101 - 16	OZNAČENIE PODLÁH
(P) X	OZNAČENIE PODHLADOV A STROPOV
(P9) X	OZNAČENIE STIEN
(S) X	OZNAČENIE STRECHY



ČÍSLO MIEST	NÁZOV MIESTNOSTI	PLOCHA	OPRAVY PODLAHOV			POZÁMKA
			OZN.	PODLAHY	STROPY	
G101	KANCELÁRIA	24,82 m ²	$\frac{P}{8}$ KOBROVOVÉ STVORE	VC OMIETKA	SIK. PODH. AD PLYN ²	
G102	KANCELÁRIA	35,35 m ²	$\frac{P}{8}$ KOBROVOVÉ STVORE	VC OMIETKA	SIK. PODH. AD PLYN ²	
G103	CHODBA	4,87 m ²	$\frac{P}{8}$ KOBROVOVÉ STVORE	VC OMIETKA	SIK. PODH. AD PLYN ²	
ÚŽITKOVÁ PLOCHA CELKOM ZASTAVANÁ PLOCHA / BEZ TERASY/						65,04 m² 4,37,15 m²

POZNÁMKA

- DODÁVATEL STAVBY JE POVINNÝ REALIZOVAT VŠETKY PRÁCE V ZMISE PLATNÝCH SÍN S DOODRŽANÍM TECHNOLOGICKÝCH A BEZPEČNOSTNÝCH POSTUPŮ. DÁLE JE POVINNÝ RESPEKTOVAT USTANOVENIA SÍN 730/21 O PRÍSLUŠNÝCH ROZDEROVÝCH DOCHŮDKÁCH REALIZOVANÝCH KONŠTRUKCI PROTI PROJEKTOVANÉMU STAVU.
- KAŽDÝ DOCHŮDKU OD PROJEKTU JE POTREBNÉ PREKROVAT Š GP.
- STUPEŇ PRESTAVBY NEHARUŽOVA VYROBNIA O DIELSKO DOKONALEJŠIE DODÁVATEĽOV STAVEBNÝCH PRÁC.
- PRI REALIZÁCII ŠTÚDIE PRESTAVBY KOROBNÝMI STAVENÍMI ČASŤI SA PODKATOVÝMI JEDNOTLIVÝCH PRŮSEKŮ A UMÍSTENÍMNE PREHRAZOV (STAVENÍE ÚPRAVY KOROBNÝMI) S PRÍSLUŠNÔU ČASŤOU PROJEKTOVÉJ DOKUMENTÁCIE A PROJEKTANTOM
- PRI VŠETKY NEKONSTACH PRŮZATÍ PROJEKTANTA NA OBHLADU
- DODÁVATEĽ STAVBY JE POVINNÝ REALIZOVAT VŠETKY PRÁCE V ZMISE PLATNÝCH SÍN S DOODRŽANÍM TECHNOLOGICKÝCH A BEZPEČNOSTNÝCH POSTUPŮ. ZÁKROU JE POVINNÝ RESPEKTOVAT USTANOVENIA SÍN 730/21 O PRÍSLUŠNÝCH ROZDEROVÝCH DOCHŮDKÁCH REALIZOVANÝCH KONŠTRUKCI PROTI PROJEKTOVANÉMU STAVU. KAŽDÝ DOCHŮDKU OD PROJEKTU JE POTREBNÉ PREKROVAT Š GP
- DODATKOVÉ PREKLADY - KERAMICKÉ PREPÁTE HEDU KP 14,5-225 - VÍD VÝPS PREKLADU
- POTERY V PODLAHÁCH ODEJÍ OD OKOLITÝCH KONŠTRUKCI DLAŽŤOVÝ PÁSKOM min. 10 mm
- VÝMIE OTVOROV VYHABAT AŽ PO ZHOTOVENÍ STAVU OTVORU A ZAMENANÍ ROZDEROV OTVOROV PRAMU NA STAVE
- OV-ÚDANIE - OTVÁRANIE OKEN MUSÍ BŤ ZABEZPEČENÉ Z VÝŠKY max.10mm (NAK OV-ÚDANIE PRÁKOVÝM ÚDÁREKMI)
- KÚPEĽNIE WC - ZHOTOVENIE HYDROIZOČNÉHO NÁTERU - KERAMICKÝ OBKLAD PO STROP - VÍD VÝPS PODLAH. ÚPRAV NA VÝKRESE REZU
- PRI OMEĽANÍ STAVBY ROBY OPATNÍ ROHDVÝMI OMEĽACÍMI PRŮHLMI
- ROZDIERANIE MATERIÁLOV VYTRHLEŤI SILKOVÝMI ALIT AKRILATOVÝMI THELOM (OKNO-OMIEŤKA, PÁRABET-OMIEŤKA, ...) V OMEĽKE POUŽÍŤ SKLOTEXTILNÚ SIEŤU
- STYK OBKLADU S DLAŽBOU VYTRHLEŤI SILKOVÝMI THELOM
- V PRÍPADÉ ZMENY ZARADOVACÍH PRŮEDEVŮ JE POTREBNÉ PREHRAZOVAT PRÍSLUŠNÉ NIŠŤAČIE
- INTERÉROVÉ VYBAVENIE NIE JE PRŮEDETOM TOTOHO PROJEKTU (KUCH. LINKY a pod)
- DODÁVATEĽ OKONNÝCH A DVERNÝCH VÝMIE, PRESKLENÝCH FASÁD, OBKLADOV A INTERÉROVÝCH PRESKLENÝCH PRŮEČKŮ JE POVINNÝ SI VŠETKY ROZDIER PREHRAZŤ
- UMÍSTENÍMNE PREHRAZOV KOROBNÝMI S PRÍSLUŠNÔU ČASŤOU PROJEKTOVÉJ DOKUMENTÁCIE A PROJEKTANTOM

 $+0,000 = 100,00 \text{ mm BPV JTSK}$

INVESTOR	
Kancelária NS SR Župné nám. 13, 49 Bratislava	
GENERÁLNY PROJEKTANT	
DM ARCHITEKTI s.r.o. Uhrova 1, 831 01 Bratislava	
ZODPOVEDNÝ PROJEKTANT	
Ing. arch. TOMÁŠ DÍMUN	
VÝPRAVCOVA	
Ing. arch. TOMÁŠ DÍMUN Ing. arch. MIROSLAVA MIŠUROVÁ Bc. NORBERT KONRÁD	
MAŽOVÁ AKCIE	
ŠTÚDIA EXTERÉRU PRESTAVBY A REKONŠTRUKCIE BUDOVY NS SR NA KLOBUČNICKEJ ULICI č.7, BA	
MESTO STAVBY	
Bratislava, Klubová ulica kú. Staré Mesto, Bratislava-Staré Mesto pozemok s p.č. 82/1	
STUPEŇ PROJEKTU DOKUMENTÁCIE	
ŠTÚDIA EXTERÉRU PRESTAVBY A REKONŠTRUKCIE BUDOVY NS SR NA KLOBUČNICKEJ ULICI č.7, BA	
ČASŤ	
ARCHITEKTONICKO-STAVEBNÁ SO 01 - Administratívna budova	
VÝMERS	
PÔDORYS 1.N.P. GALÉRIA - MUROVACIE PRÁCE	