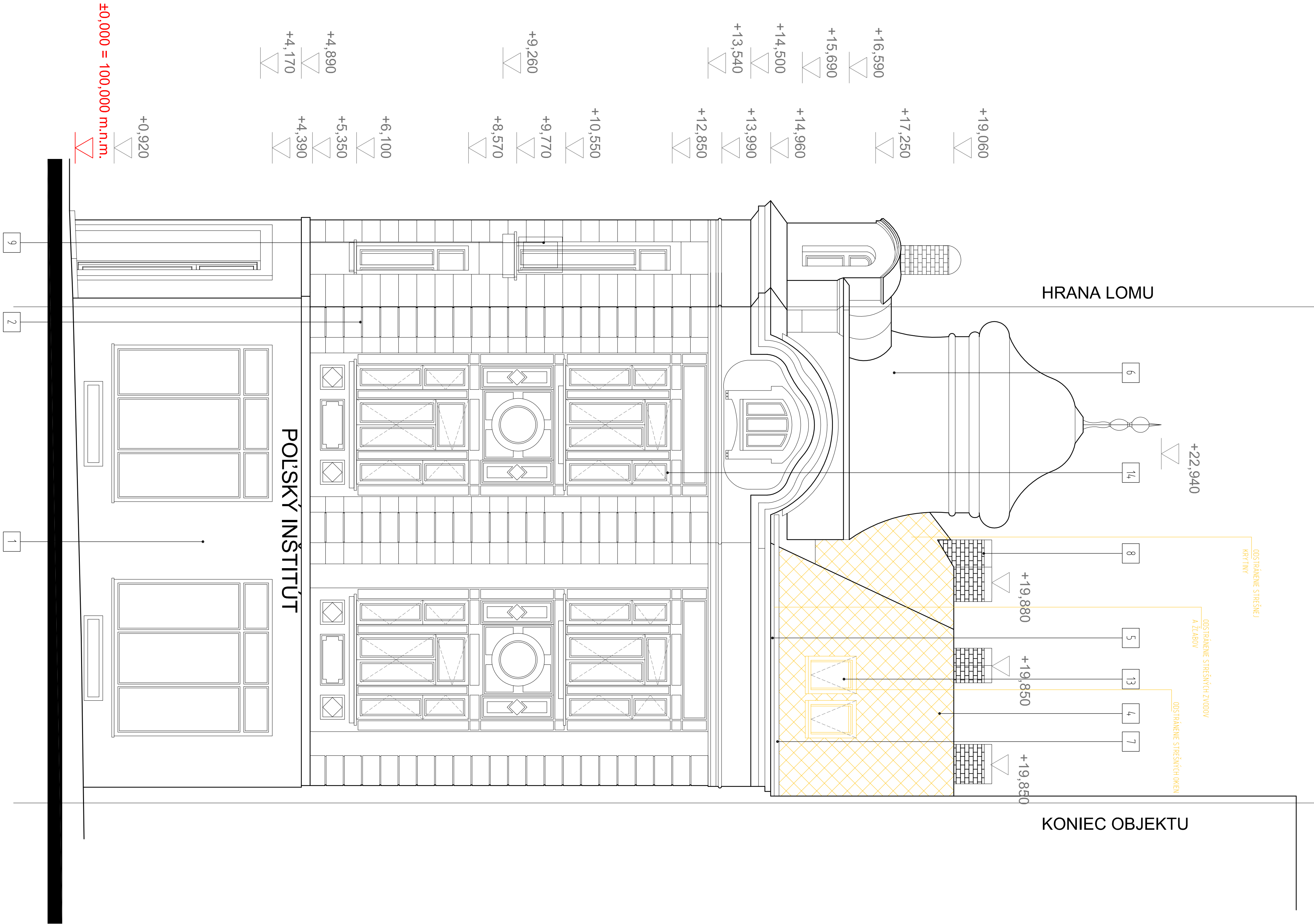


EGENDA POWRCHOVÝCH ÚPRAV	
1	Fasáda Traverfínový obklad
2	Fasáda fasáda s výrazným členením, bosážou, ornamentálnou výzdobou, farebný náter
3	Fasáda brúzdovaná fasáda, farebný náter
4	Strecha plechtivá maľovaná šedá strešná krytina, šablóna hladá, farba červená
5	Strecha oplechovaná strešný rímsoy medeným plechom
6	Strecha medená strešná krytina na nárožní vežičke
7	Strecha strešný odvodňovací žlab
8	Komín komínové teleso z rezneho muriva
9	Zábradlie oceľové zábradlie z tyčovej ocele z ozdobným členením
10	Vstupné dvere drevené vstupné dvere s kovovou mrežou s ornamentálnym členením
11	Ohniš hliníkové okenné výplne, farba hnedá
12	Ohniš hliníkové okenné výplne, farba biely hliník
13	Ohniš drevené strešné okenné výplne
14	Ohniš drevené dvojité ohniš, kaslíkové, s ozdobným členením rámov, s eslingerovou drevenou vonkajšou roletou
15	Strecha plechtivá falcovaná strešná krytina, farba sivá
16	Ohniš drevené jednoduché ohniš

KONIEC OBIEKTU

HRANA LOMU



INVESTOR	Kancelária NS SR Župné nám.13, 814, 90 Bratislava
GENERÁLNY PROJEKTANT	D MARCHITEKTI s.r.o. Uhrova 1, 831 01 Bratislava
ZODPOVEDNÝ PROJEKTANT	Ing.arch. TOMÁŠ DIMUN
VYPRACOVÁVA	Ing.arch. TOMÁŠ DIMUN Ing.arch. MIROSLAVA MISUROVÁ Bc. NORBERT KONRÁD
MAŽOV AKCIE	ŠTÚDIA EXTERÉRU PRESTAVBY A REKONŠTRUKCIE BUDOVY NS SR NA KLOBUČNÍCKEJ ULICI č.7, BA
MESTO STAVBY	Bratislava, Klobučnícka ulica kú. Staré Mesto, Bratislava- Staré Mesto pozemok s p.č. 82/1
STUPEŇ PROJEKT DOKUMENTÁCIE	ŠTÚDIA EXTERÉRU PRESTAVBY A REKONŠTRUKCIE BUDOVY NS SR NA KLOBUČNÍCKEJ ULICI č.7, BA
ČASŤ	ARCHITEKTONICKO-STAVEBNÁ SO 01 - Administratívna budova
WYKRES	019