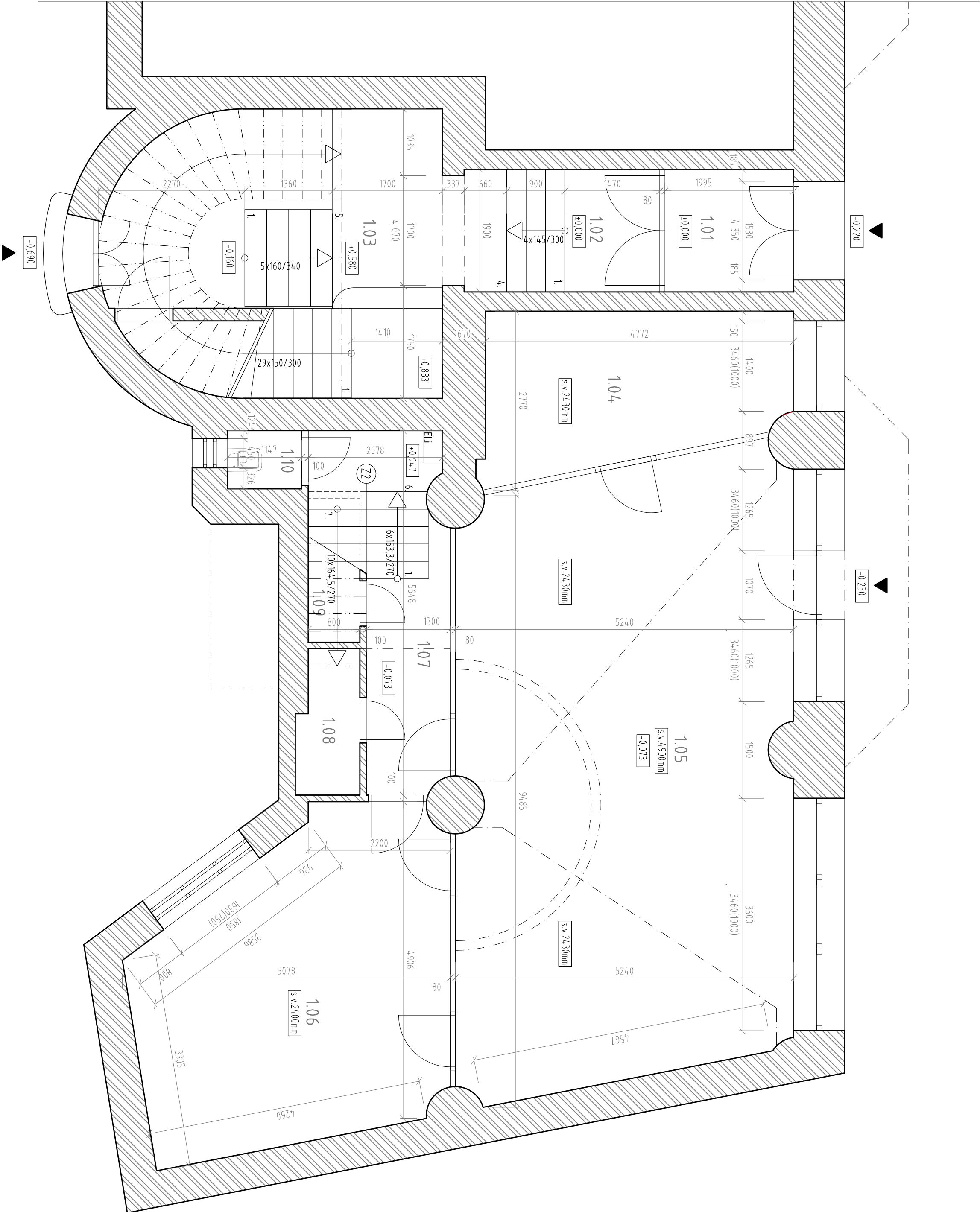


LEGENDA MATERIÁLOV	
	PŮVODNÉ MURIVO
	MUROVANIE NA TEKOVOSTIVOJÉ LEPILO
	SABROKAROVNÁ POKRYTKA hr. 200 mm 120mm
	MUROVANIE NA TEKOVOSTIVOJÉ LEPILO
	SABROKAROVNÁ POKRYTKA hr. 200 mm 120mm
	MUROVANIE NA TEKOVOSTIVOJÉ LEPILO
	LEPENÁ ZOLICA A PENOVÝH POLYSTYRENU (SPECIFIKÁCIA PODLA SKLADBY VRSŤIEV)
	MUROVANIE NA TEKOVOSTIVOJÉ LEPILO
	HYDROIZOLÁCIA (SPECIFIKÁCIA PODLA SKLADBY VRSŤIEV)

POLOŽKY VO VÝKRESE	
125	PŘEDSADNÉ INSTALACE STĚN 3, 480mm PO STŘEP
21	OKAPOTVÁNÍ INTERIÉRU SOK DOKOVÁNÍ hr. 12,50mm NA OCEĚ. PODKONŠTRUKCI
22	ZABRADELÉ PŮVODNÉ - REPAS
22	ZABRADELÉ NOVÉ - VÍD VÝPIS ZÁMOČNICKÝCH PRVKOV
22	OKNAČENÍ FASÁDEJ POUKHOVEJ ÚPRAVY, VÍD VÝPIS SKLADIEB KONŠTRUKCÍ
22	OKNAČENÍ VÝPLNĚ OTVOROV NA FASÁDE - EXTERIÉROVÉ OKNA, DVERE, ZASKLENÉ STĚNY
22	VÍD VÝPIS VÝPLNĚ OTVOROV NA FASÁDE
22	OKNAČENÍ VÝPLNĚ DVERNÝCH OTVOROV
22	OKNAČENÍ KLAMPAŘSKÝCH PRÁČ
22	INTERIÉROVÝ PRVK
22	EXTERIÉROVÝ PRVK
22	OKNAČENÍ SVĚTLA
22	OKNAČENÍ PODLÁH
22	OKNAČENÍ PODHLADOV A STŘEPOV
22	OKNAČENÍ STĚN
22	OKNAČENÍ STŘECHY

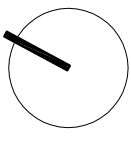


SO 01 - 1.N.P. - LEGENDA MÍSTNOSTÍ							
ČÍSLO MÍSTNOSTI	NAZOV MÍSTNOSTI	PLOCHA	OZN.	UPRAVY POVRCHU			POZNÁMKA
				PODLAHY	STĚNY	STŘEPOV	
1.01	ZÁVĚRĚ	3,80m ²	$\frac{P}{1}$	KERAMICKÁ DLÁŽBA JESTVILOVÝ STAV	VC OMĚTKA	OKRÁŠNĚNÝ OKRÁŠNĚNÝ POKOVÝ	
1.02	CHODBA	6,30m ²	$\frac{P}{1}$	KERAMICKÁ DLÁŽBA JESTVILOVÝ STAV	VC OMĚTKA	OKRÁŠNĚNÝ STŘEPOV POKOVÝ	
1.03	SCHODISKO	19,40m ²	$\frac{P}{1}$	KERAMICKÁ DLÁŽBA KAMENNÉ SCHODNICE	VC OMĚTKA	VYSRAŽENÝ STŘEPOV A SCHODNICE	
1.04	KANCELÁŘIA	10,85m ²	$\frac{P}{2}$	KOBREK	VC OMĚTKA	SKP PODHLAD PLYŇ	
1.05	KNIŽNICA	4,90m ²	$\frac{P}{6}$	KERAMICKÁ DLÁŽBA JESTVILOVÝ STAV	VC OMĚTKA	SKP PODHLAD PLYŇ	
1.06	KANCELÁŘIA	22,00m ²	$\frac{P}{4}$	KOBREK	VC OMĚTKA	SKP PODHLAD PLYŇ	
1.07	CHODBA	4,45m ²	$\frac{P}{1}$	KOBREK	VC OMĚTKA		
1.08	KUCHYNKA	2,05m ²	$\frac{P}{6}$	DLÁŽBA	VC OMĚTKA	SKP PODHLAD PLYŇ	
1.09	SKLAD	1,80m ²	$\frac{P}{6}$	DLÁŽBA	VC OMĚTKA	VC OMĚTKA	
1.10	WC	1,05m ²	$\frac{P}{6}$	DLÁŽBA	VC OMĚTKA	VC OMĚTKA	
ÚSTŘEDNÁ PLOCHA CELKOM ZÁSTAVOVÁ PLOCHA / BEZ TERASY /							120,70 m ² 437,15 m ²

POZNÁMKA

- DODÁVATEL STAVBY JE POUINÝ REALIZOVAT VŠETKY PRÁCE V ZNYSLE PLATNÝCH SŤN S DODRŽÁNÍM TECHNODOKVÝCH A BEZPEČNOSTNÝCH POSTUPOV, DALE JE POUINÝ RESPEKTOVAT ÚSTANOVENÁ SŤN 730/21 O PRÍSŮSŤNÝCH ROZMĚROVÝCH DOGHÝKACH REALIZOVANÝCH KONŠTRUKCÍ PROTI PROJEKTOVANÉMU STAVU. KAŽDÝ DOGHÝKU OD PROJEKTU JE POTREBNÉ PŘEROKOVAT S GP. - SŤUDA PŘESTAVBY NEKARADIZA VÝROBNŮ A DIENSKU DOKUMENŤÁČU DODÁVATELOV STAVEBNÝCH PRÁČ - PRI REALIZÁCI SŤUDE PŘESTAVBY KOORDINOVAT STAVEBNÍ ČÁST S PROJEKTAMI JEDNOTIVÝCH PROFESÍ A UMESTNENIE PŘIPRAZOV (STAVENÉ ÚPRAVY) KOORDINOVAT S PRÍSŮSŤNOU ČÁSTOU PROJEKTOVÉ DOKUMENŤÁČE A PROJEKTANTOM. - PRI VŠETKÝCH NEJASNOSTACH PRIZVAT PROJEKTANTA NA OBLADNU. - DODÁVATEL STAVBY JE POUINÝ REALIZOVAT VŠETKY PRÁCE V ZNYSLE PLATNÝCH SŤN S DODRŽÁNÍM TECHNODOKVÝCH A BEZPEČNOSTNÝCH POSTUPOV. ZÁROVEŇ JE POUINÝ RESPEKTOVAT ÚSTANOVENÁ SŤN 730/21 O PRÍSŮSŤNÝCH ROZMĚROVÝCH DOGHÝKACH REALIZOVANÝCH KONŠTRUKCÍ PROTI PROJEKTOVANÉMU STAVU. KAŽDÝ DOGHÝKU OD PROJEKTU JE POTREBNÉ PŘEROKOVAT S GP. - MADOTVOROVÉ PŘEKLADY - KERAMICKÉ PŘEPATÉ HELUZ hr. 14,5-225 - VÍD VÝPIS PŘEKLADOV - POTĚRY V PODLAHÁCH ODELTÍ AŽ PO ZHOTOVENÍ STAV OTVORU A ZÁVERANÍ ROZMĚROV OTVOROV PŘÍMŮ NA STAVBE - VÝPLNĚ OTVOROV VÝRABAT AŽ PO ZHOTOVENÍ STAV OTVORU A ZÁVERANÍ ROZMĚROV OTVOROV PŘÍMŮ NA STAVBE - OVLÁDANÉ - OTVÁRANÉ OKEN MUŠÍ BYT ZABEZPEČENÉ Z VÝŠKY max. 1,80m (INKAK OVLÁDANÉ PÁKOVÝH ÚZLAVNEM) - KÚPELNE WC - ZHOTOVENIE HYDROIZOLÁČNEHO NÁTERU + KERAMICKÝ OKLAD PO STŘEP - VÍD VÝPIS POUKHOVEJ ÚPRAV NA VÝKRESE REZU - PRI OMEZENÍ VŠETKÝ ROHY OPATŘIT ROHOVÝMI OMEZÁČIMI PROHLM - ROZHRANIE MATERIÁLOV VYTKELI SILKOVÝH ALT. AKRYLÁTOVÝH TMELOM (OKNO-OMEŤKA, PARAPET-OMEŤKA...) V OMEŤKÉ PROUŽÍ SKLOTEXTILNŮ SĚTKU - STYK OKLADOV S DLÁŽBOU VYTKELI SILKOVÝH TMELOM - V PŘÍPADĚ ZMENY ZÁRADOVACÍCH PŘEMĚTOV JE POTREBNÉ PŘEPRAČOVAT PRÍSŮSŤNÉ INSTALACE - INTERIÉROVÉ VYBAVENIE NIE JE PŘEDMETOM TOHTO PROJEKTU (KUCH. LNKY a pod.) - DODÁVATEL OKENÝCH A DVERNÝCH VÝPLNÍ, PŘESKLENÝCH FASÁD, OKLADOV A INTERIÉROVÝCH PŘESKLENÝCH PŘEMĚTOV JE POUINÝ SI VŠETKY ROZMĚRY PŘEMĚRAT NA STAVBE - UMESTNENIE PŘIPRAZOV KOORDINOVAT S PRÍSŮSŤNOU ČÁSTOU PROJEKTOVÉ DOKUMENŤÁČE A PROJEKTANTOM

±0,000 = 100,00 mm BPV JTSK



INVESTOR		Kancelária NS SR Župné nám.13, 814 90 Bratislava	
GENERALNÝ PROJEKTANT		D MARCHITEKTI s.r.o. Uhrova 1, 831 01 Bratislava	
ZODPOVEDNÝ PROJEKTANT		Ingarch. TOMÁŠ DIMUN	
VÝRABOVAL		Ingarch. TOMÁŠ DIMUN Ingarch. MIROSLAVA MIŠUROVÁ Bc. NORBERT KONRÁD	
MÁZOVÁCIE		ŠŤUDIA EXTERIÉRU PŘESTAVBY A REKONŠTRUKCE BUDOVY NS SR NA KLBOUČNICKÉJ ULICI č.7, BA	
MÍSTO STAVBY		Bratislava, Klubučnícka ulica k.ú. Staré Mesto, Bratislava-Staré Mesto pozemok s.p.č. 82/1	
STUPEŇ PROJEKTOVÉ DOKUMENŤÁČE		ŠŤUDIA EXTERIÉRU PŘESTAVBY A REKONŠTRUKCE BUDOVY NS SR NA KLBOUČNICKÉJ ULICI č.7, BA	
ČÁST		ARCHITEKTONICKO-STAVEBNÁ SO 01 - Administratívna budova	
VÝKRES		PŮDORYS 1.N.P. - PŮVODNÝ STAV	
ČÍSLO ZAKÁZKY		OCTOBER 2018	
MĚRKA		1:50	
FÓRMÁT		6 x A4	
ČÍSLO VÝKRESU		03	