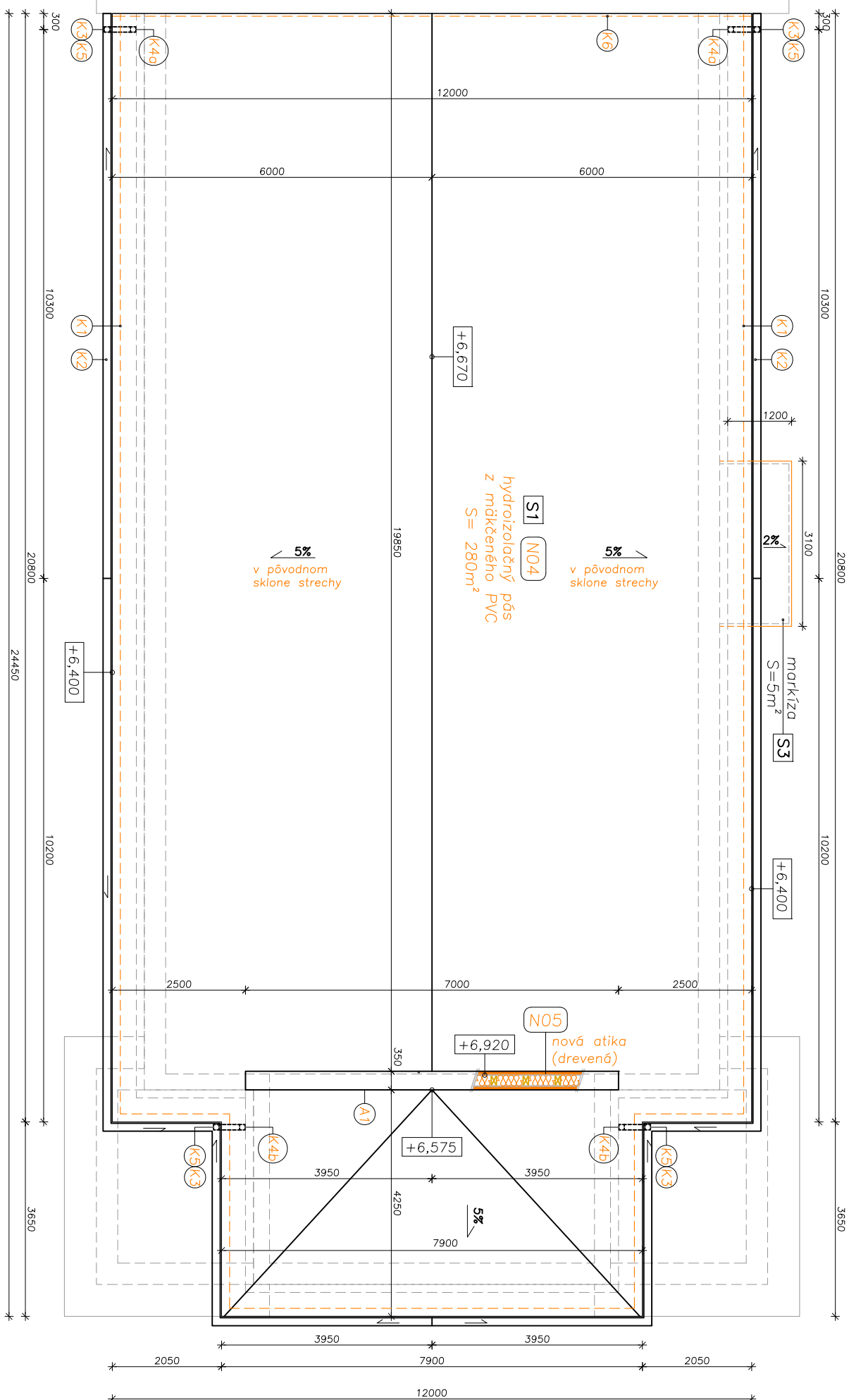


PŮDORYS STŘECHY (NAVRHOVANÝ STAV)

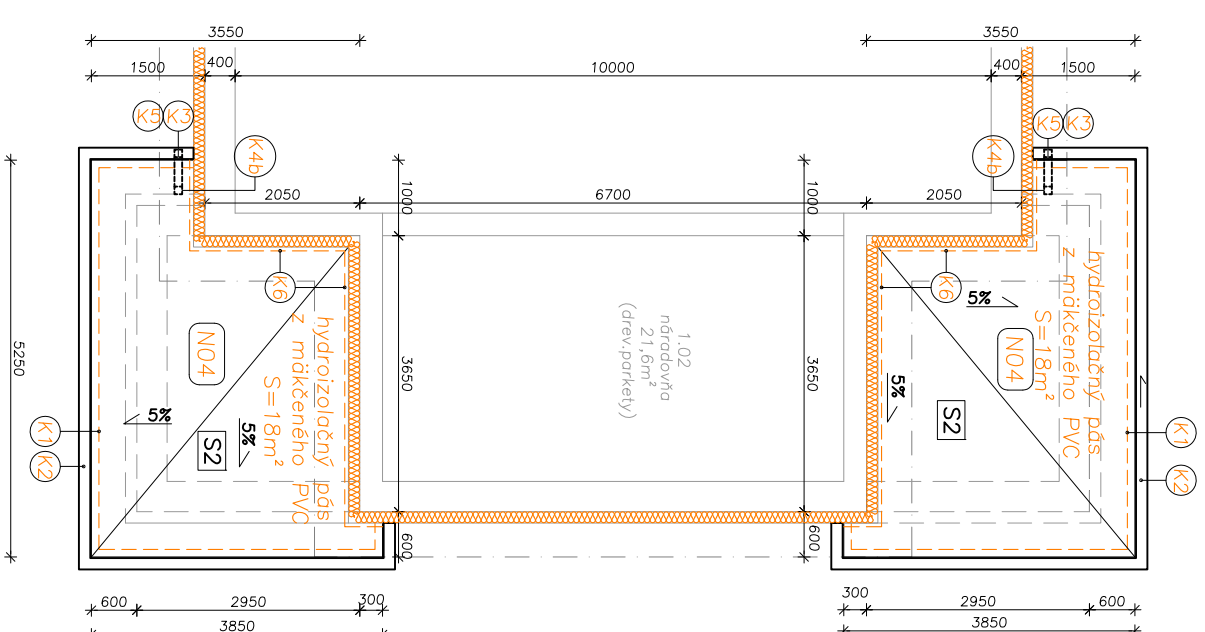
–M 1:100–



| VÝPIS KLAMPIARSKÝCH PRVKOV | | | |
|----------------------------|--|----------------|----------|
| OZN. | NÁZOV | dĺžka | množstvo |
| K1 | OKAPOVÉ OPLECHOVANIE (poplastovaný plech – hr.=0,6mm) | 350mm | 84 mb |
| K2 | HRANATÝ PODOKAPOVÝ ŽLAB (150mm) (poplastovaný plech – hr.=0,6mm) | 400mm | 86 mb |
| K3 | HRANATÝ KOTLIK (poplastovaný plech – hr.=0,6mm) | --- | 6 ks |
| K4a | HRANATÝ ZVOD (125mm) (poplastovaný plech – hr.=0,6mm) | 6,0m | 2 ks |
| K4b | HRANATÝ ZVOD (125mm) (poplastovaný plech – hr.=0,6mm) | 4,0m | 4 ks |
| K5 | HRANATÉ KOLENO (poplastovaný plech – hr.=0,6mm) | --- | 18 ks |
| K6 | OPELCHOVANIE STENY – stenová lišta (poplastovaný plech – hr.=0,6mm) | 100mm | 12 mb |
| A1 | ATIKOVÁ ODKVAPINČKA (poplastovaný plech – hr.=0,6mm, farba: odlieden šedá) | r.ž. =250mm | 7,0mb |

PODORYS STRECHY (NAVRHOVANÝ STAV)

—M 1:100—



S1 SKLADBA STRECHY – NAVRHOVANÁ

- hydroizolačný pás z mäkkeneho PVC (mechanicky kotvený)
- separačná vrstva (textília zo syntet. vlákien—300g/m²)
- tepelná izolácia (2x120mm) (EPS 100S)
- železobetónový trámový strop
- drevený obklad (smreková doska— sušená, hobľovaná)

S2 SKLADBA STRECHY – NAVRHOVANÁ

- | | |
|--|-------|
| hydroizolačný pás z mäččeného PVC (mechanicky kotvený) | 1,5mm |
| separačná vrstva (textília zo syntet. vláken—300g/m ²) | |
| tepelná izolácia (2x120mm) (EPS 100S) | 240mm |
| železobetónový monolitická stropná konštrukcia | 150mm |
| vápno cementová omietka | |

S3 MARKÍZA

- | | |
|--|---------------|
| pozinkovaný plech kotvený do drev.hranolov (50/50mm) | 0,6mm 50mm |
| medzi tepelná izolácia (XPS) | |
| železobetónová konštrukcia | 100–150mm |
| tepelná izolácia EPS F70 | 100mm |
| stierka + sklotextiliná mriežka | |
| silikátová omietka | 10mm |

| | | | |
|---|--|--|--|
| VYPRACOVALI: ING. ARCH. RODEBK BALTAŽAR, ING. PATRIK FULÉ ING. ARCH. JURAJ DUBK, ING. ARCH. LUCIA GERŠOVÁ ING. ARCH. KATÁRNA KLINCOKOVÁ | | PROJEKT: | |
| INVESTOR: NITRIANSKY SAMOSPRÁVNÝ KRAJ Rázusovo 2A 945 01 NITRA | | REKONŠTRUKCIA TELOCVİČNE a PRÍSTAVBA SOCIÁLNEHO ZÁZEMIA | |
| MIEŠTO STAVBY: LEVICE Katastrálne územie: levice Číslo parcely: 2129/1, 2129/2 | | | |
| SO. 01 - PÔDORYS STRECHY -NAVHRHOVANÝ STAV | | STUPEŇ PD: PD PRE STAVEBNÉ POVOLENIE | |
| DRUH DOKUMENTU: ARCHITEKTÚRA | | M 1:100 | |
| | | ČÍSLO VÝKRESU: DÁTUM: 10/2018 | |
| | | N-05 | |