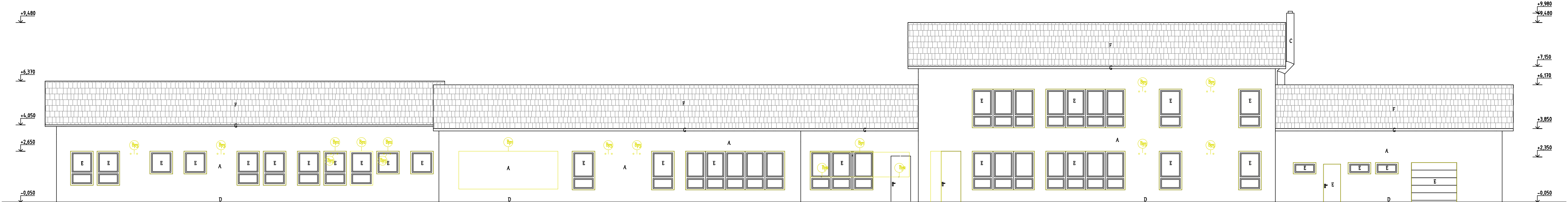
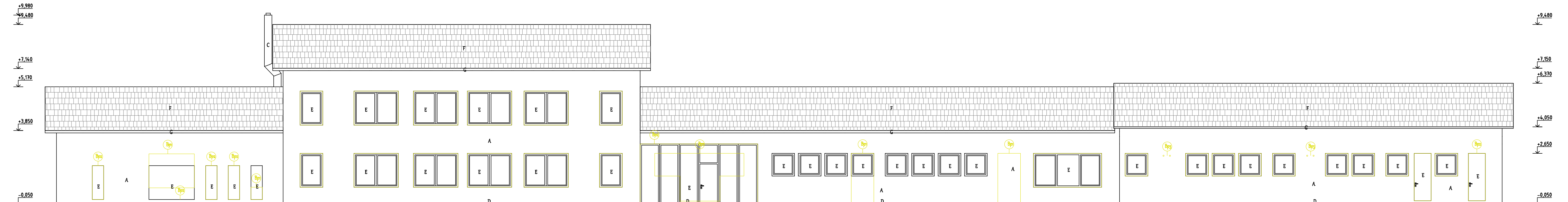


JUŽNÝ POHĽAD



SEVERNÝ POHĽAD



LEGENDA BÚRACÍCH PRÁČ (LBP)

BP1 – VYBÚRANIE OTVOROV PODĽA ROZMEROV PÔDORYSOV PD NOVÝ STAV
BP2 – ZAMUROVANIE OTVOROV PODĽA ROZMEROV PÔDORYSOV PD NOVÝ STAV
BP3 – VYVŔTANIE 2XØ85MM OTVOROV PRE REKUPERAČNÚ JEDNOTKU
E – ODSTRÁNENIE PÔVOD. PLASTOVÝCH OKIEN A DVERÍ S IZOL. DVOJSKLOM

JEDNOTLIVÉ PLOCHY:

PÔVODNÁ STENAJUH273,48m²
OTVARAVÉ VÝPLNE OTVOROV OV+DVJUH6,42m²
SPOLUJUH359,90m²

JEDNOTLIVÉ PLOCHY:


KONT. ZATEPLOVACÍ SYSTÉM KZISEVER243,21m²
OTVARAVÉ VÝPLNE OTVOROV OV+DVSEVER97,89m²
SPOLUSEVER34,10m²

LEGENDA POVRCHOVÝCH ÚPRAV

A – BRIZOLITOVÁ OMIETKA
FARBA: OKROVÁ-SVETLÁ
B – PÔVODNÁ DOMUROVKA OKNA + LEPIACA VRSTVA
FARBA: SIVÁ
C – NEREZOVÝ KOMINOVÝ SYSTÉM
FARBA: NEREZ
D – CHODNÍK ZO ZÁMKOVEJ DLAŽBY
FARBA: GRANIT (SIVÁ)
E – PLASTOVÉ OKNÁ A DVERE IZOL. DVOJSKLO
FARBA: BIELA Ug = 0,6 W/m².K
F – PLECHOVÁ STREŠNÁ KRYTINA
FARBA: SIVÁ (POZINK)
G – ODKVAPOVÝ PLECHOVÝ POZINK. SYSTÉM
FARBA: SIVÁ
H – GARÁŽOVÁ PLECHOVÁ BRÁNA
FARBA: ČIERNA
– SÚČINITEL PRECHODU TEPLA ZASKLENIA W/m².K



demolácie

UPOZORNENIE:					
- PLATIA VŠDY VÝKRESY S NAJNOVŠÍMI REVÍZIAMI - DODRŽAŤ PROJEKT, DOKUMENTÁCIU, PREPÍSAŤ MONTÁŽNE POSTUPY A DETAILY JEDNOTLIVÝCH SYSTÉMOV, PRE ZACHOVANIE PROJEKTOVÝCH STAVEBNÝCH VLASTNOSTÍ KONŠTRUKCIÍ - ZHOTOVIŤ JE POVINNÝ SKUTOČNÉ ROZMERY SKONTROLOVAŤ NA STAVBE - OBSAH A FORMA TOTO VÝKRESU JE MAJETKOM PROJEKTANTA. KOPÍROVANIE A POUŽITIE INÉ AKO ZMLUVNE DOHODNUTÉ JE ZAKÁZANÉ					
ZODPOV. PROJEKTANT:	Ing. arch. MARTIN PAVLÍK			STUPEŇ:	PSP
KONTROLOVAL:	Ing. arch. MARTIN PAVLÍK			PROFESIA:	ARCHITEKTÚRA
VYPRACOVAL:	Ing. MILAN LUŽBEŤÁK, Ing. arch. M. PAVLÍK				
INVESTOR:	OBEC NIŽNÁ NOVÁ DOBA 506, 027 43 NIŽNÁ	ZÁKAZKA:			
NÁZOV STAVBY:	ZATEPLENIE A STAVEBNÉ ÚPRAVY MATERSKEJ ŠKOLY V NIŽNEJ	DÁTUM:	máj/2017		
MIESTO STAVBY:	k.ú. Nižná, parc. č. CKN 2813/9 až 12 a 675/13	FORMÁT:	5x44		
OBJEKT:	SO 0101 MŠ Ohliče - vonkajšia obálka objektu	MIERKA:	1:100		
NÁZOV VÝKRESU:	PŮHLADY - EXISTUJÚCI STAV	Č. VÝKRESU:	A-01A		