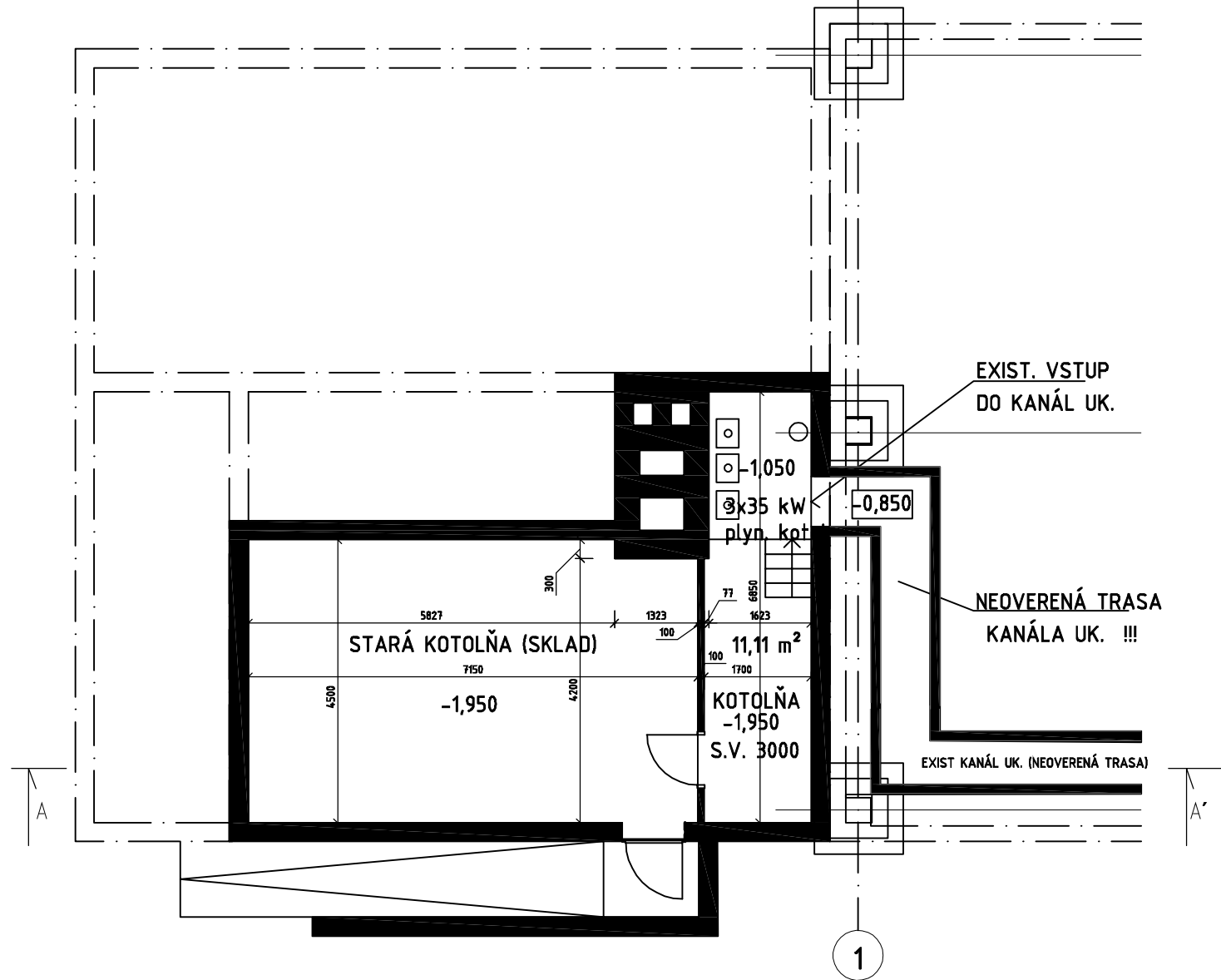
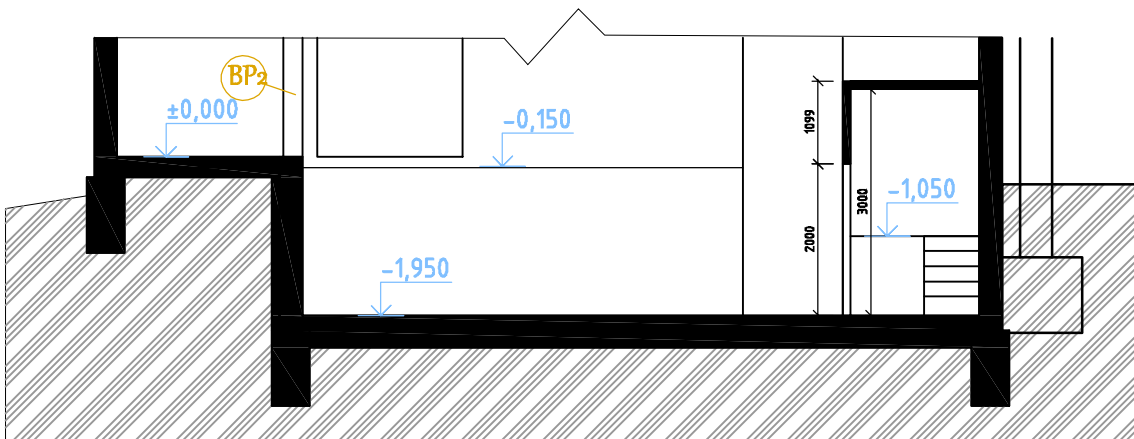


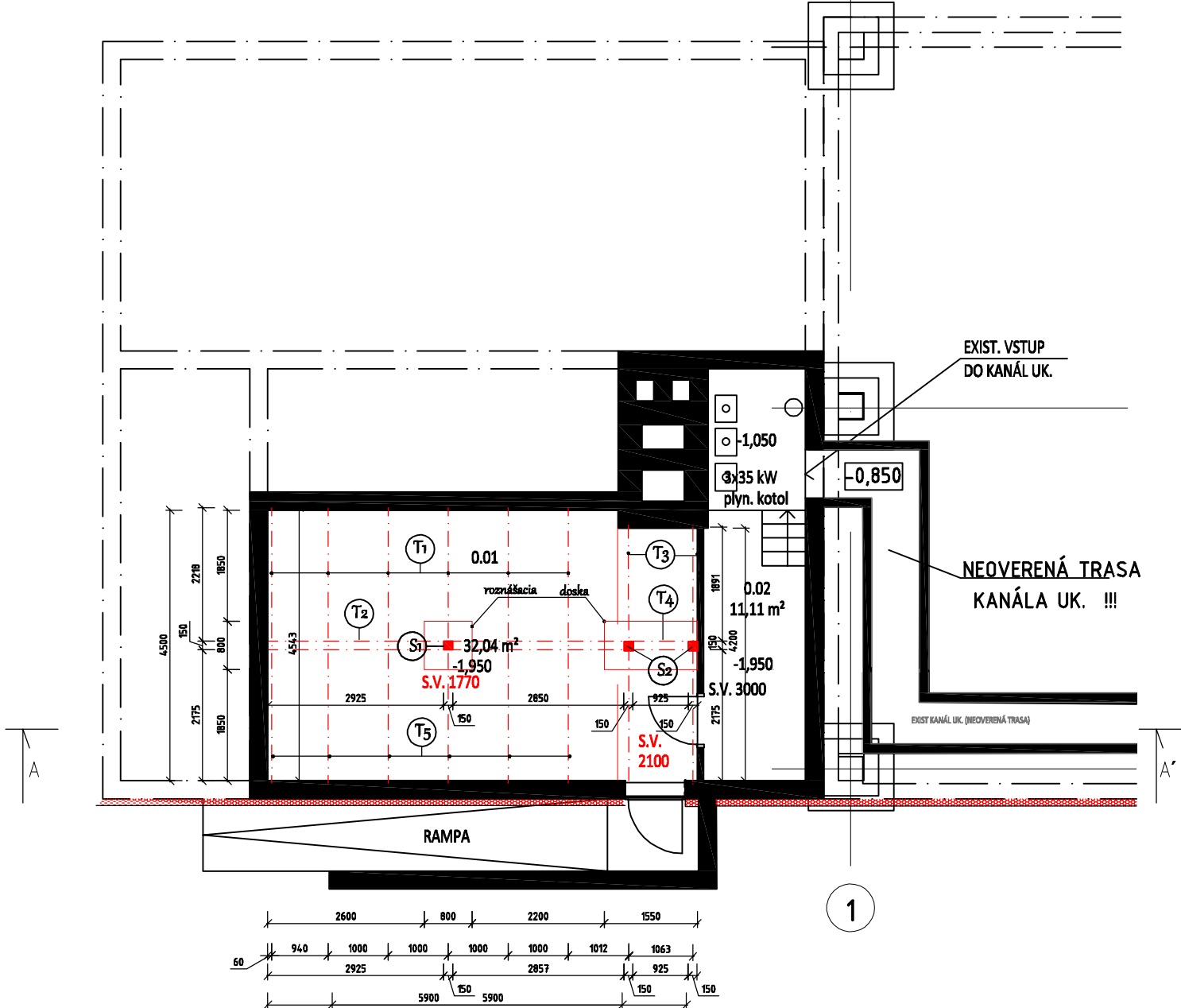
1.Pp STARÝ STAV



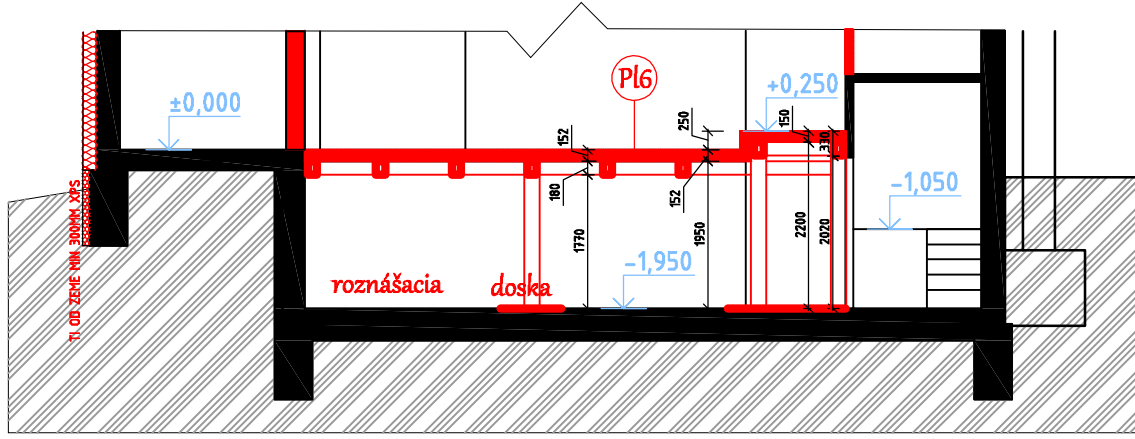
REZ A-A, STAV



1.Pp NOVÝ STAV



REZ A-A, NÁVRH



LEGENDA KONŠTRUKCIÍ

stav	návrh	konštrukcie

LEGENDA ÚČELU MIESTNOSTÍ 1.PP

Oz.M.	Názov miestnosti	Plocha	Podlaha	Steny, Strop	Poznámka
0.01	SKLAD	32,04 m²	BETÓNOVÁ MAZANINA	VC OMIETKA HLADKÁ	
0.02	KOTOLŇA	11,11 m²	KERAMICKÁ DLAŽBA	VC OMIETKA HLADKÁ	

LEGENDA PRÁC OBNOVY (LPO)

Pl6 - NOVÁ PODLAHOVÁ KONŠTRUKCIA KERAMICKÁ

LEGENDA BÚRACÍCH PRÁC (LBP)

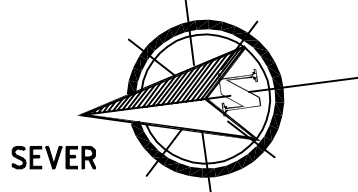
BP2 - ZAMUROVANIE OTVOROV PODĽA ROZMEROV PÔDORYSOV PD NOVÝ STAV

VÝPIS OCEĽOVÝCH PRVKOV STROPU

Ozn.	Názov prvku	Mať.	Šírka	Hrúbka	Dĺžka	Počet	Váha
T1	TRÁM-JOKEL 180x120	S235	120 mm	4 mm	1905 mm	6 ks	134.120 kg
T2	TRÁM-JOKEL 180x150	S235	150 mm	4 mm	5900 mm	1 ks	69.231 kg
T3	TRÁM-JOKEL 150x150	S235	120 mm	4 mm	4200 mm	2 ks	98.566 kg
T4	TRÁM-JOKEL 150x150	S235	120 mm	4 mm	925 mm	2 ks	21.708 kg
T5	TRÁM-JOKEL 180x120	S235	120 mm	4 mm	2175 mm	6 ks	153.129 kg
S1	STĽPIKY-JOKEL 150x150	S235	150 mm	8 mm	1770 mm	1 ks	20.77 kg
S2	STĽPIKY-JOKEL 150x150	S235	150 mm	8 mm	2020 mm	2 ks	47.41 kg
CELKOM (m³)							544.93 kg

SKLADBY PODLAHOVÝCH KONŠTRUKCIÍ

- PL6 -KERAMICKÁ PODLAHA - (DIELŇA)
- KERAMICKÁ DLAŽBA OTERUVZDORNÁ PEI4HR.8MM
- FLEXIBILNÁ LEPIACA MALTA NA DLAŽBUHR.2MM
- CEMENTOVÝ POTER HRUBÝ (20-70) +PE FÓLIAHR. 60MM
- TI DOSKY Z EXTRUD. XPS λd=0,036W/m.KHR.60MM
- 1x HYDROIZOLÁCIA GLASTEK 40 SPECIALHR.2MM
- DREVENÉ DEBNENIEHR.20MM
- OCEĽOVÝ TRÁMHR. 180MM



UPOZORNENIE: - PLATIA VŠDY VÝKRESY S NAJNOVŠÍMI REVIZIAMI - DODRŽAŤ PROJEKT. DOKUMENTÁCIU, PREDPÍSANÉ MONTÁŽNE POSTUPY A DETAILY JEDNOTLIVÝCH SYSTÉMOV, PRE ZACHOVANIE PROJEKTOVÝCH STAVEBNOFYZIKÁLNYCH VLASTNOSTÍ KONŠTRUKCIÍ - ZHOTOVITEĽ JE POVINNÝ SKUTOČNÉ ROZMERY SKONTROLOVAŤ NA STAVBE - OBSAH A FORMA TOHTO VÝKRESU JE MAJETKOM PROJEKTANTA. KOPÍROVANIE A POUŽITIE INÉ AKO ZMLUVNE DOHODNUTÉ JE ZAKÁZANÉ			
ZODPOV. PROJEKTANT:	Ing. arch. MARTIN PAVLÍK	STUPEŇ:	PSP
KONTROLOVAL:	Ing. arch. MARTIN PAVLÍK	PROFESIA:	ARCHITEKTÚRA
VYPRACOVAL:	Ing. arch. M. PAVLÍK		
INVESTOR:	OBEC NIŽNÁ NOVÁ DOBA 506, 027 43 NIŽNÁ	ZÁKAZKA:	
NÁZOV STAVBY:	ZATEPLENIE A STAVEBNÉ ÚPRAVY MATERSKEJ ŠKOLY V NIŽNEJ	DÁTUM:	máj/2017
MIESTO STAVBY:	k.ú. Nižná, parc. č. CKN 2813/9 až 12 a 675/13	FORMÁT:	3x4
OBJEKT:	SO 02 MŠ Nová Doba	MIERKA:	1:100
NÁZOV VÝKRESU:	Pôdorys 2.np., STAV A NÁVRH	Č.VÝKRESU:	B-03