

LEGENDA



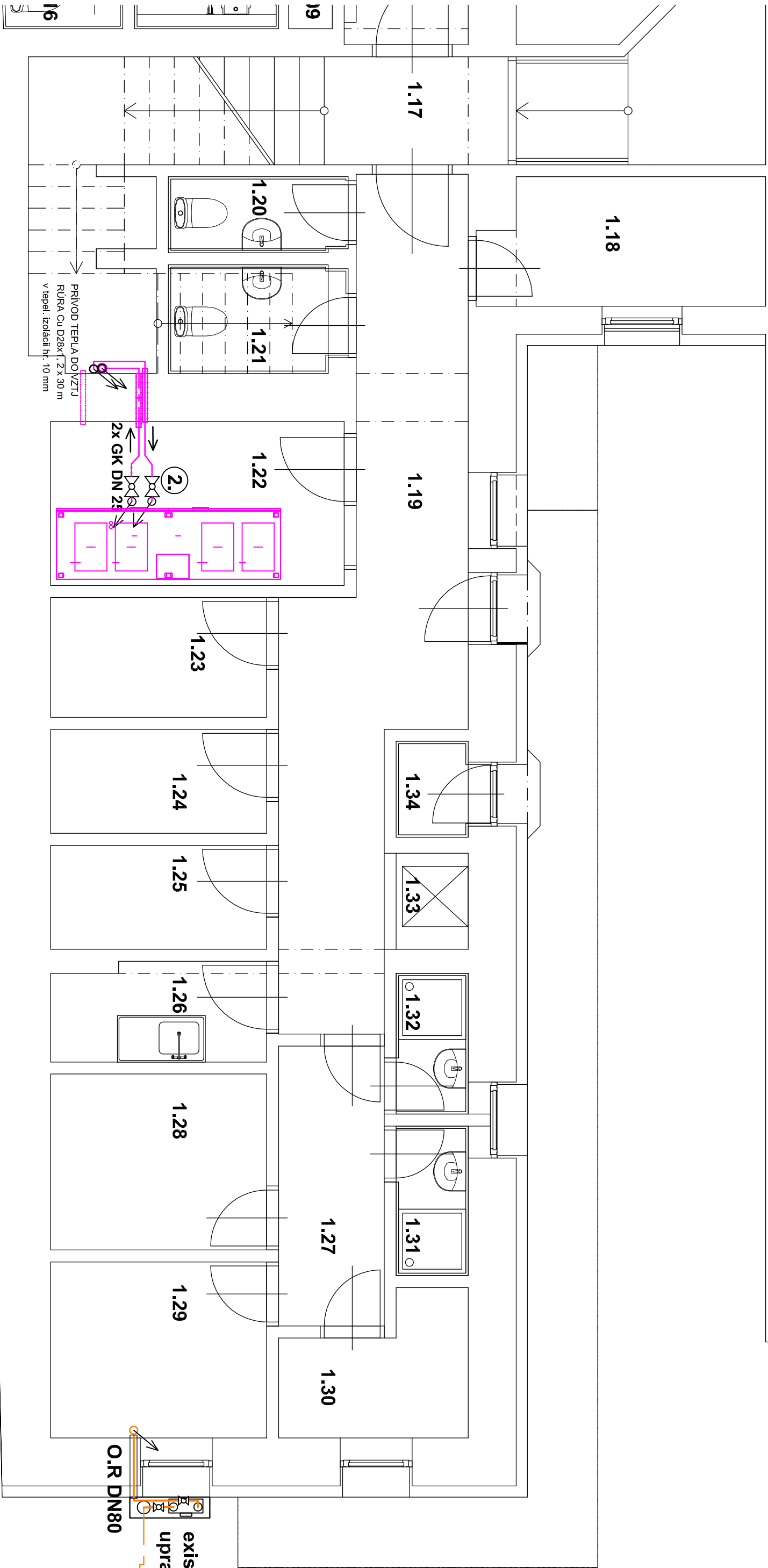
exist. HUP a RamZ, vymeniť plynomer G6 za G10, žiadosť o zmenu MZ na SPP-D, a.s. Bratislava, upraviť vývody MZ z DN 25 na DN 40.

exist. STL PRIPOJOVCÍ PLYNOVOD DN 25 PN 0,1 MPa

LEGENDA MIESTNOSTÍ

ČÍSLO MIEST.	NÁZOV MIESTNOSTI	PLOCHA (m²)
1.01	ZÁDVERIE	12,40
1.02	RAMPA	4,30
1.03	SKLAD	3,20
1.04	CHODBA S RAMPOU	8,80
1.05	SKLAD BARU	5,90
1.06	KAVIAREŇ SO SCHODISKOM	27,20
1.07	BAR	7,80
1.08	CHODBA	8,00
1.09	SKLAD PRÁDLA	0,90
1.10	UPRÁTOVAČKA	1,30
1.11	SKLAD ČISTIACICH PROSTRIEDKOV	1,15
1.12	WC IMOBILNÝ / WC ŽENY	6,25
1.13	SCHODISKO	12,20
1.14	PREDSEŇ WC MUŽI HOSTIA	2,25
1.15	PISOÁR HOSTIA	3,05
1.16	WC MUŽI HOSTIA	1,35

ČÍSLO MIEST.	NÁZOV MIESTNOSTI	PLOCHA (m²)
1.17	SCHODISKO	12,00
1.18	MIESTNOSŤ ÚDRŽBÁRA	5,55
1.19	CHODBA	16,50
1.20	WC MUŽI PERSONÁL	1,90
1.21	WC ŽENY PERSONÁL	3,00
1.22	STROJOVNÁ VZDUCHOTECHNIKY	7,50
1.23	SUCHÝ SKLAD - CHLADNIČKY	4,05
1.24	SKLAD NÁPOJOV	3,50
1.25	SKLAD OBALOV	3,50
1.26	SKLAD ZELENINY	3,30
1.27	CHODBA	4,60
1.28	ŠATŇA CHLAPCI	5,90
1.29	ŠATŇA DIEVČATÁ	5,90
1.30	ŠATŇA MAJSTI	3,50
1.31	HYGIENA ŽENY	1,70
1.32	HYGIENA MUŽI	1,60
1.33	VÝŤAH	1,20
1.34	ODPAD	1,10



exist. HUP a RamZ,
upraviť podľa výkr. 3

	HLAVNÝ INŽINIER
ING. MICHAL BIELENÝ	Ing. Michal Bielený

REALIZAČNÝ PROJEKT

ZODPOVEDNÝ PROJEKTANT	Ing. Anton Turan	VYPRACOVAL	Ing. Anton Turan
MIESTO STAVBY	Ulica 1. mája, Liptovský Mikuláš		
INVESTOR	Zlínský samosprávny kraj		
STAVBA	HOTELOVÁ AKADÉMIA, LIPTOVSKÝ MIKULÁŠ - STAVEBNÉ ÚPRAVY BUDOVY PRAKTICKÉHO VYUČOVANIA	ZAK. ČÍSLO A50 - 2016	PARÉ
		PROFESIA Plyn	
		DÁTUM Október 2016	
		FORMÁT 2x44	
		MIERKA 1:50	
OBSAH VÝKRESU	PÓDORYS 1.NP - NTL ROZVOD PLYNU	ČÍSLO VÝKRESU	01