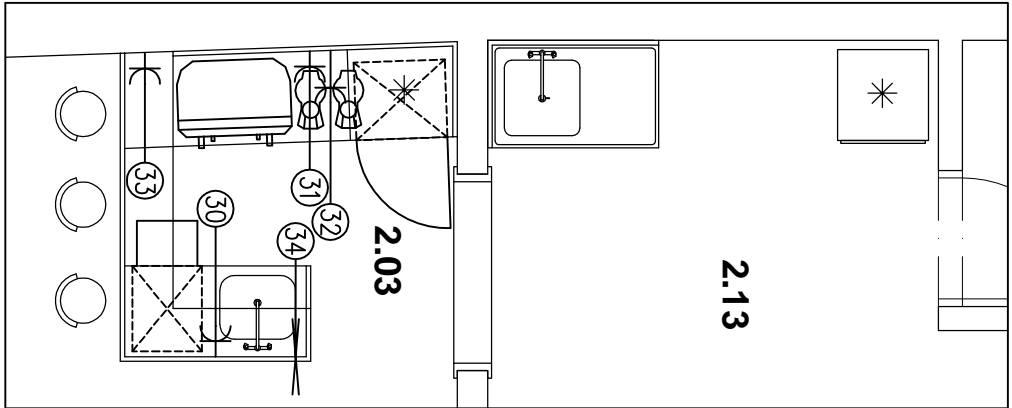


POZNAMKY:

- tento inštalčný podklad NERIEŠI osvetlenie, počítačový sieť ani telefóny
- tento inštalčný podklad NERIEŠI elektroinštaláciu pre vzduchotechniku
- tento inštalčný podklad NERIEŠI elektroinštaláciu pre pripojenie el. domáckov mydla, utierok a pod.
- zariadenia musia byť pripojené k sieti FIKNÝM SPOJOM FLEXIBILNÝM KABLOM typu H05 RN-F, resp. H07 RN-F s gumovou izoláciou chráneným antikoróziou chránikou, pričom je potrebné nechať trčať zo steny alebo podlahy voľný koniec kábla vrátane chráničky v dĺžke min. 2,5 m
- pred každé zariadenie je v jeho blízkosti potrebné inštalovať prerušovač obvodu (VYPÍNAČ)
- platnej klasifikačnej triedy so vzdialenosťou kontaktov a maximálnou hodnotou skratového prúdu podľa platných predpisov, ktorý umiestni elektroprojektant do neutrálnej zóny
- ODPORUČAME všetky zariadenia v kuchyni zopojiť cez centrálnu STOP TLAČÍTKO
- elektroinštalácie musia byť vyhotovené v 5 – ŽILONEJ SOSTAVE
- ODPORUČAME všetky zariadenia zopojiť samostatne s PRÚDOVÝMI CHRÁNIČMI
- pol. 21/ a 30/ (umývačky riadu a sklo) MUSIA BYŤ zapojené cez PRÚDOVÉ CHRÁNIČE
- zariadenie musí byť uzamčené cez príslušnú svorku vo svorkovnici
- zariadenie musí byť tiež pripojené na systém vyrovnávania potenciálu cez skrutku označenú symbolom,
- prerez prípojky min. 6 mm², resp. podľa prierezu prírodného kábla
- vyviesť POSPOJOVANIE pre všetky nerezové stoly, drezy, regále, ako aj podlahové voníčky a digestory

BAROVÝ PULT



INŠTALAČNÉ POŽIADAVKY – ELI

P.č.	POPIS POLOŽKY	príkon (kW)	napätie (V)	prívod zo steny vo výške (mm)	zásuvka vo výške (mm)	pospajovanie vo výške (mm)	POZNÁMKA
1	EL. KONEKTORMAT 6x60N/1 pŕvohodný	10,20	400	800		800	cez vypínač V1
2	EL. KONEKTORMAT 10x60N/1	17,50	400	800		800	cez vypínač V2
3	ŠOKOVÝ ZMRAZOVÁČ – REZERVA	0,80	230		650		
4	PL. SPORÁK + EL. RÓRA pŕvohodný	3,50	230	z podlahy		z podlahy	cez vypínač V3
5	NEUTRALIZY DIEL pŕvohodný					z podlahy	
6	EL. PRIEŤA pŕvohodné	6,00	400	z podlahy		z podlahy	cez vypínač V4
7	EL. OPEKÁČIA PLATNÁ pŕvohodné	4,00	400	z podlahy		z podlahy	cez vypínač V5
8	EL. SMAŽIACA PANVICA pŕvohodné	10,50	400	z podlahy		z podlahy	cez vypínač V6
9	PL.N. SPORÁK 4 HORÁKY					z podlahy	
10	PL.N. SPORÁK 2 HORÁKY					z podlahy	
11	PL.N. VARIČ CESTOVN					z podlahy	
12	REZERVA EL. ZÁSUVKY 230 V na precastie	1,0+2,0	2x 230	2x z podlahy	našľidlované no prec. stôle	z podlahy	2x samostatne zokruiť
13	PL.N. VARNÝ KOTOL 60 L – REZERVA	0,20	230	z podlahy		z podlahy	cez vypínač V7
14	REZERVA EL. ZÁSUVKY 230 V na precastie	0,8+0,2	230	z podlahy	našľidlované no prec. stôle		
15	REZERVA ukorenén v krebli	10,00	400	z podlahy		z podlahy	cez vypínač V8
16	DIGESTOR ZÁNEŠNÝ + OSVETLENIE	0,15	230	zo stropu		zo stropu	
17	REŽÓN pŕvohodný	2,20	230		650		vodolepná zásuvka
18	CHLADIACI STOL pŕvohodný	0,35	230		650		vodolepná zásuvka
19	NADŠTAVBA S INFRADIEVOM pŕvohodné	0,75	230		650		vodolepná zásuvka
20	TEPLÁ VÁŇA pŕvohodné	2,40	230		650		vodolepná zásuvka
21	UMÝVAČKA RIADU KAPUČINKOVÁ	9,90	400	100		100	cez vypínač V9
22	EL. SPORÁK 4 PLATNE	10,40	400	100		100	cez vypínač V10 cez vypínač V11
23	REZERVA 2x EL. ZÁSUVKA 230 V		2x230		1100		2x samostatne zokruiť
24	REZERVA EL. ZÁSUVKA 400 V		400		1100		s kolimným nmpoŕením
25	REZERVA EL. ZÁSUVKA 230 V	2,00	230		1500		
26	REZERVA EL. ZÁSUVKA 230 V		230		650		vodolepná zásuvka
27	UNIVERZÁLNY ROBOT	0,60	400		1300	100	100
28	POSPJOVANIE						100
29	CHLADIČKA / MRAZIČKA	0,20	230		2000		
BAROVÝ PULT miestnosť 2.03							
30	UMÝVAČKA SKLA	3,30	230		650		samostatne zokruiť
	REZERVA	0,20	230		650		vodolepná zásuvka
31	KANOVAR 2-PÁKOVÝ	3,00	230		1100		samostatne zokruiť
	2x. MLÝNEC NA KAVU	2x 0,30	230		2x 1100		
32	CHLADENIE ZÁSUVKY POD PRAC. PLOCHOU	2x 0,20	230		2x 650		2x vodolepná zásuvka
33	REZERVA ZÁSUVKY 230 V NAD PRAC. PLOCHOU		230		2x 1100		
34	POSPJOVANIE					100	

REALIZAČNÝ PROJEKT

ING. MICHAL BIELEŇÝ		HLAVNÝ INŽINIER	
Ing. Michal Bielený			
ZODPOVEDNÝ PROJEKTANT		VYPRACOVAL	
Ing. Eva Dzuríková		Ing. arch. Zuzana Žiaranová	
MIESTO STAVBY		Ulica 1. mája, Liptovský Mikuláš	
INVESTOR		Žilinský samosprávny kraj	
STAVBA		HOTELOVÁ AKADÉMIA LIPTOVSKÝ MIKULÁŠ - STAVEBNÉ ÚPRAVY BUDOVY PRAKTICKÉHO VYUČOVANIA	
OBSAH VÝKRESU		PÔDORYS 2.NP - INŠTALAČNÉ POŽIADAVKY ELI	
		Kuzmáňno 15, 031 01 Liptovský Mikuláš	
		ZÁK. ČÍSLO A50 - 2016	
		PROFESIA Gastro	
		DÁTUM Október 2016	
		FORMÁT 2xA4	
		MIERKA 1:50	
		ČÍSLO VÝKRESU	
		03	
		PARÉ	