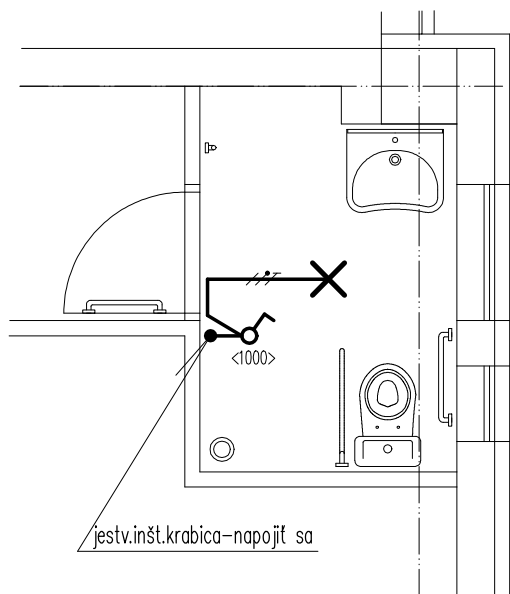
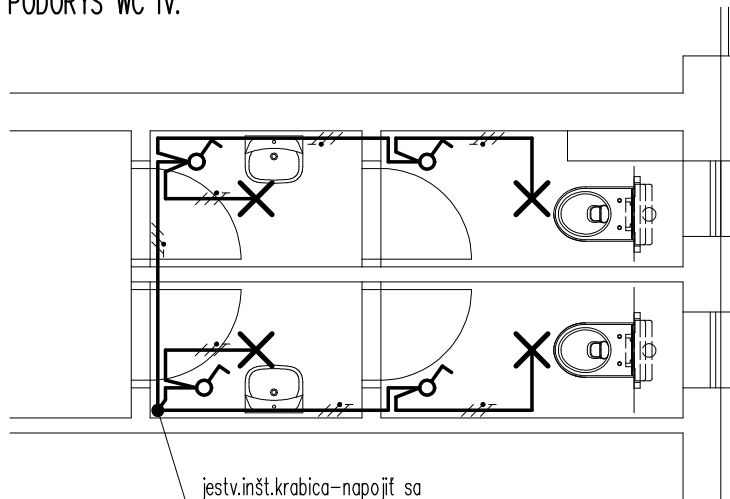


PÔDORYS WC III.



PÔDORYS WC IV.



LEGENDA PRÍSTROJOV :

- ♂ vypínač 1-pól., typ 3558-01340, krytie: IP20 (ABB Tango)
- ☒ autonómny detektor cigaretového dymu
- ✕ LED svietidlo stropné, D375mm, 28W, 4000K, IP40
typ: MODUS BRS 4K0375V2/ND

POZNÁMKY :

- ROZVODY BUDÚ PREVEDENÉ KÁBLAMI CYKY V SÚSTAVE TN-S VEDENÝMI POD OMIETKOU V DRÁŽKE.
- PRÍVODY K PRÍSTROJOM VIESŤ POD OMIETKOU.
- PRÍVODY K SVETIDLÁM VIESŤ V STROPE.
- PRÍSTROJE OSADIŤ DO INŠTALAČNÝCH KRABÍC POD OMIETKU.
- WC III. SA NACHÁDZA NA 1. NP 3. BLOKU
- WC IV. SA NACHÁDZA NA 2. NP 3. BLOKU

Napätová sústava : 3x230/400V, 3+PE+N, 50 Hz, TN-S

Ochrana pred úrazom el. prúdom podľa STN 33 2000-4-41 :

a/ v prevádzke - krytmi, izoláciou, zábranami, umiestnením mimo dosahu

b/ pri poruche - samočinným odpojením napájania, doplnkova-prúd.chráničom

Prostredie : NZA.1.6.-II vnútorné s trvalou reguláciou

DOKUMENTÁCIA PRE REALIZÁCIU

ZMENA A	DATUM	INVESTOR	STREDNÁ ODBORNÁ ŠKOLA TECHNICKÁ ,OKRUŽNÁ 693, ČADCA		
B		STAVBA	STAVEBNÉ ÚPRAVY OBJEKTU DIELNI A ŠKOLY, VÝSTAVBA SPOJOVACEJ CHODBY		
C		OBJEKT	DOPLNENIE KONŠTRUKCIÍ A ZARIADENÍ PRE ÚPLNÚ BEZBARIÉRIACIU ŠKOLY A MODERNIZÁCIA - OBNOVA VYBRATÝCH SOC.HYGIENICKÝCH ZARIADENÍ PRI SPLNENÍ PODMIENOK BEZBARIEROVOSTI		
AUTOR NAVRHU		SO.03	KÓD KLASIFIKÁCIE STAVBY		
HLAVNÝ PROJEKTANT		OBEC:	ČADCA	ULICA	OKRUŽNÁ
PROJEKTANT	HALFAR				ČÍSLO:
VYPRACOVAL	HALFAR	VÝKRES:		PAR. ČÍSLO:	KN 4219,4220,4231,4232,4238
POČET A4	1	ČASŤ DOKUMENTÁCIE:	UMELÉ OSVETLENIE		
MIERKA	1:50	DATUM	12/2016	OBSAH VÝKRESU:	Pôdorys WC III., WC IV.
				Č. v.	04