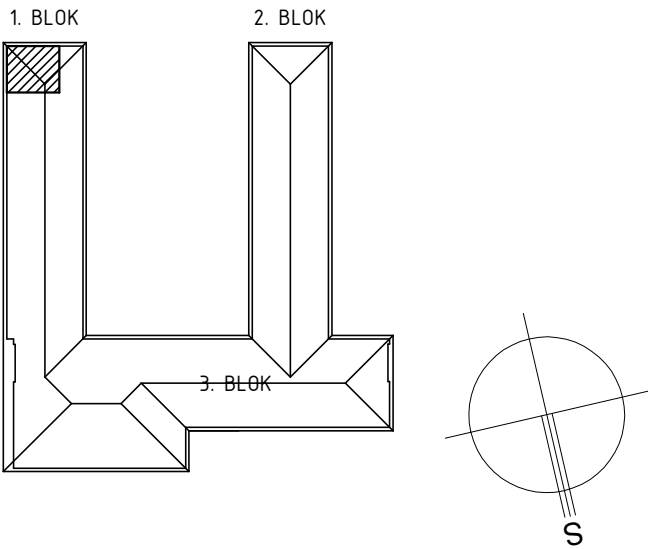
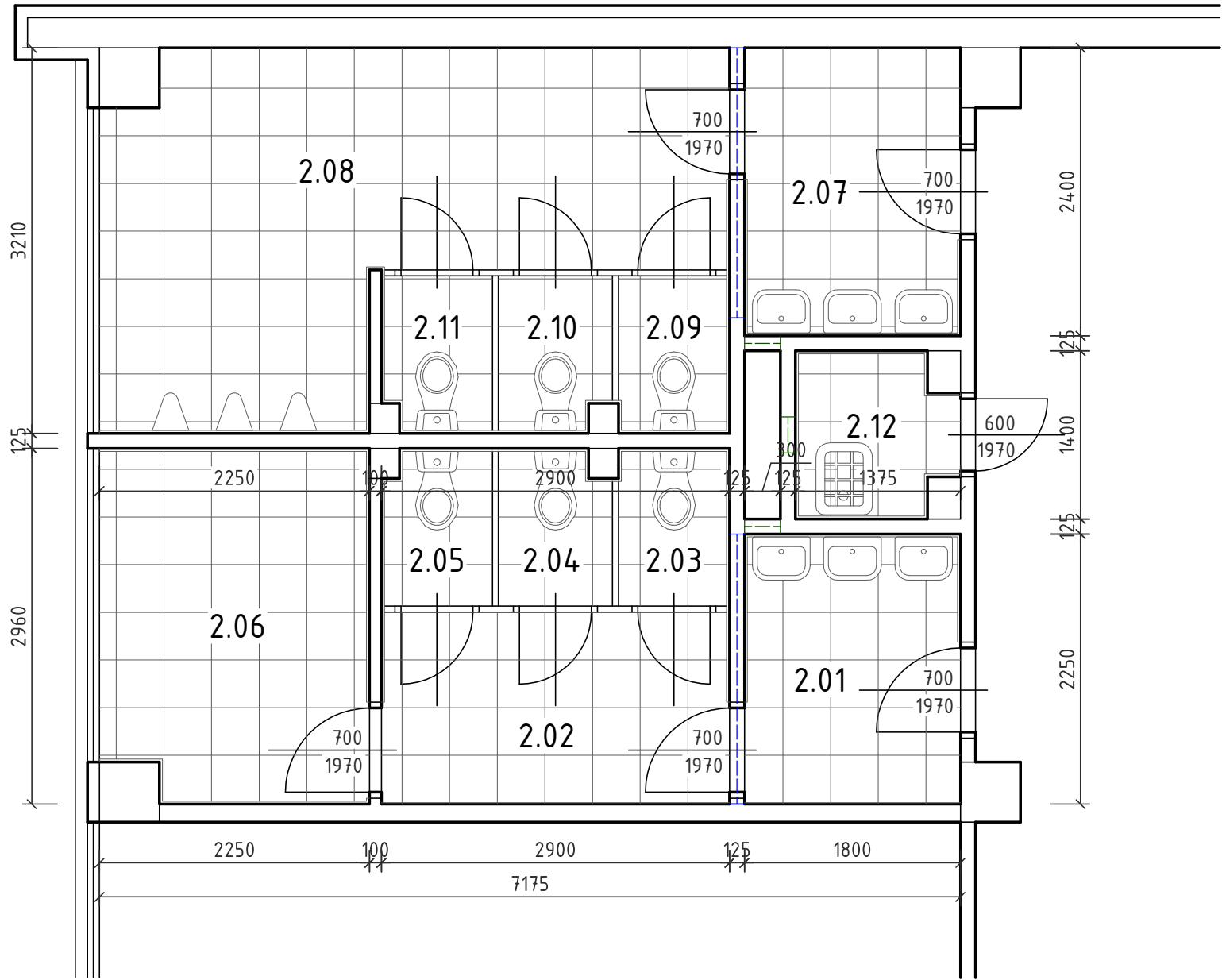


LEGENDA MIESTNOSTÍ

OZN.	ÚČEL MIESTNOSTI	PLOCHA (m²)	PODLAHA
2.01	PREDSIEŇ WC ŽENY	4,05	KERAMICKÁ DLAŽBA
2.02	WC ŽENY	4,64	KERAMICKÁ DLAŽBA
2.03	WC KABÍNKA ŽENY	1,21	KERAMICKÁ DLAŽBA
2.04	WC KABÍNKA ŽENY	1,25	KERAMICKÁ DLAŽBA
2.05	WC KABÍNKA ŽENY	1,21	KERAMICKÁ DLAŽBA
2.06	SKLAD	6,49	KERAMICKÁ DLAŽBA
2.07	PREDSIEŇ WC MUŽI	4,32	KERAMICKÁ DLAŽBA
2.08	PISOÁRE	12,54	KERAMICKÁ DLAŽBA
2.09	WC KABÍNKA MUŽI	1,21	KERAMICKÁ DLAŽBA
2.10	WC KABÍNKA MUŽI	1,25	KERAMICKÁ DLAŽBA
2.11	WC KABÍNKA MUŽI	1,21	KERAMICKÁ DLAŽBA
2.12	UPRATOVAČKA	1,93	KERAMICKÁ DLAŽBA



POZNÁMKA:

WC II.-B SA NACHÁDZA NA 2. NP 1. TRAKTU

- ODVETRANIE
- SKLOBETÓN

PROJEKT STAVBY NA POVOLENIE

ZMENA		DATUM		INVESTOR STREDNÁ ODBORNÁ ŠKOLA TECHNICKÁ ,OKRUŽNÁ 693, ČADCA											
				OBSAH STAVEBNÉ ÚPRAVY OBJEKTU DIEĽNÍ A ŠKOLY, VÝSTAVBA SPOJOVACEJ CHODBY											
AUTOR NAVRHU		Ing. Marián JURGA		OBJEKT S0.03 DOPLNENIE KONŠTRUKCIÍ A ZARIADENÍ PRE ÚPLNÚ BEZBARIERIZÁCIU ŠKOLY A MODERNIZÁCIA - OBNOVA VYBRANÝCH SOC. HYGIENICKÝCH ZARIADENÍ PRI SPLNENÍ PODMIENOK BEZBARIEROVOSTI				KOD KLASIFIKÁCIE STAVBY							
ZODPOVEDNÝ PROJEKTANT								1				2		6	
PROJEKTANT		Ing. Marián JURGA		OBEC: ČADCA				ULICA OKRUŽNÁ				ČÍSLO: 693			
VYPRACOVAL		Tomáš BYRTUS		VÝKRES:				PAR. ČÍSLO: KN 4219,4220,4231,4232,4238							
POČET A4		2		ČASŤ DOKUMENTÁCIE: ARCHITEKTÚRA								DSP			
MIERKA 1:50		DÁTUM 10/2016		OBSAH VÝKRESU: PÔDORYS WC II.-B, EXISTUJÚCI STAV								Č. v. 3			