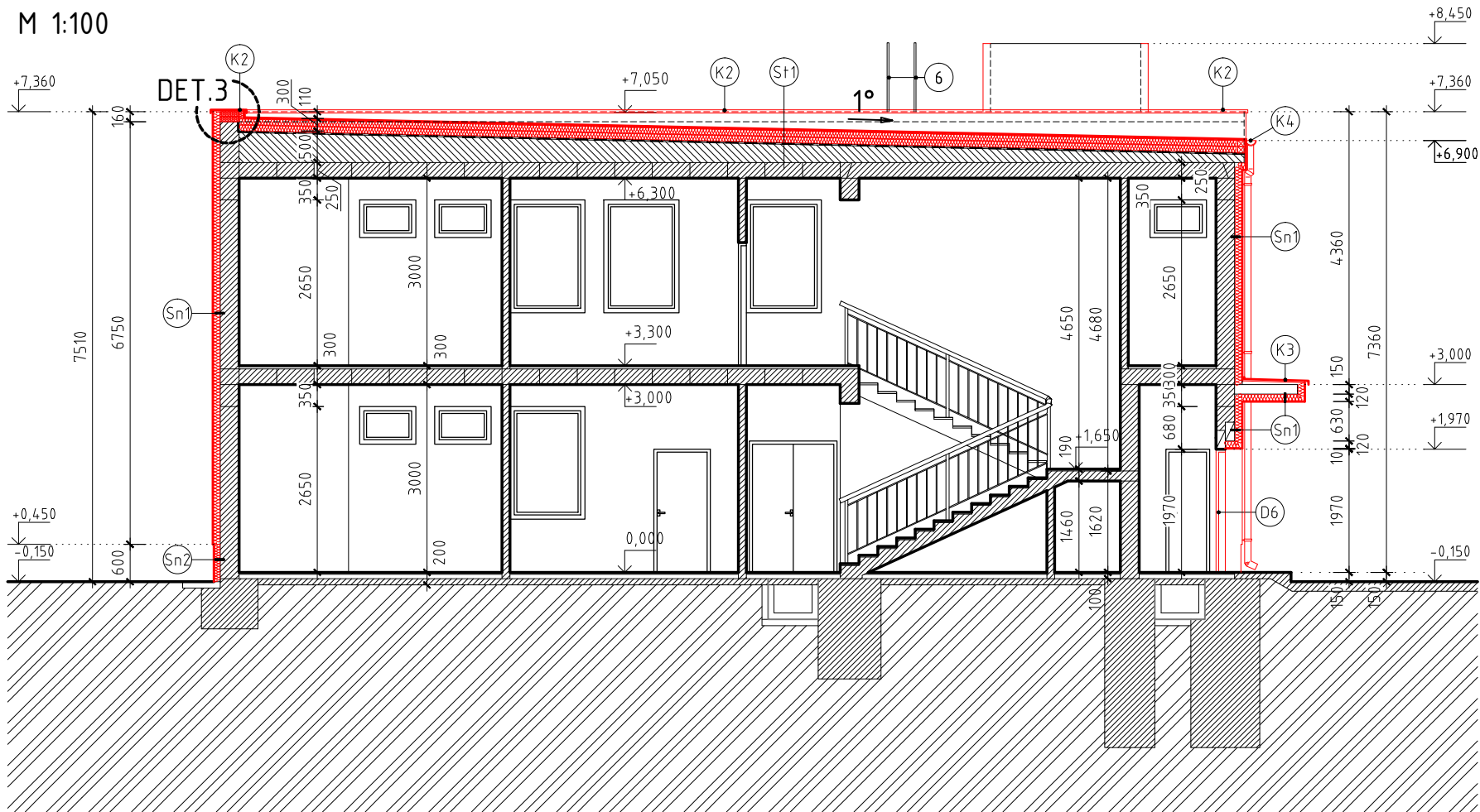


REZ A-A

M 1:100



LEGENDA MATERIÁLOV:

- JESTVUJÚCE KONŠTRUKCIE Z PANELOV
- NOVOVYBUDOVANÉ KONŠTRUKCIE
- BÚRACIE PRÁCE

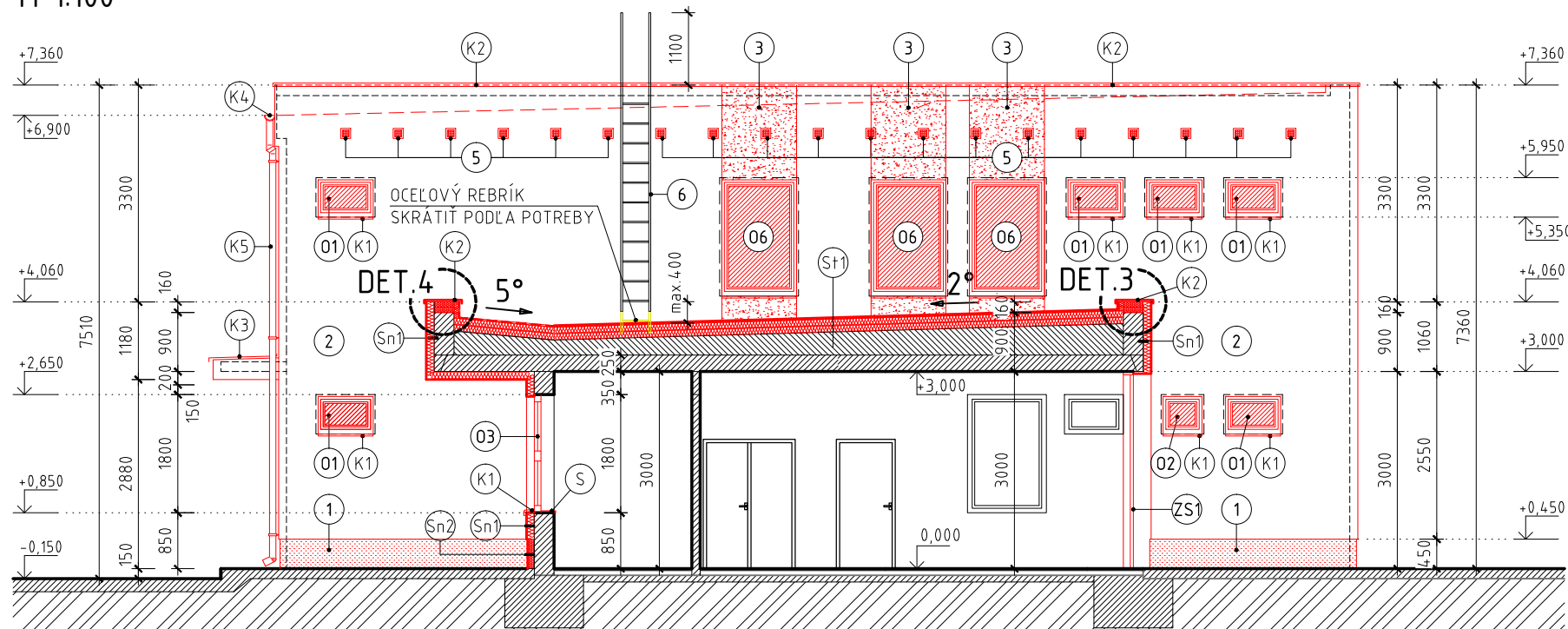
- NOVÉ DVERE A RÁMY, VIĎ VÝPIS OKIEN A DVERÍ
- NOVÉ OKNÁ, VIĎ VÝPIS OKIEN A DVERÍ
- KLAMPIARSKÉ KONŠTRUKCIE, VIĎ VÝPIS KLAMPIARSKÝCH KONŠTRUKCIÍ
- SKLADBY STRIECH VIĎ VÝPIS SKLADBY STRIECH
- SKLADBA STROPU, VIĎ VÝPIS SKLADBY STROPU
- SKLADBY STIEN VIĎ VÝPIS SKLADBY STIEN
- NOVÝ NÁTER OCELOVÝCH KONŠTRUKCIÍ - SIVEJ FARBY
- STOLÁRSKE PRÁCE (VNÚTORNÉ PARAPETNÉ DOSKY OKIEN), MNOŽSTVO PODĽA VÝPIS OKIEN

VÝPIS SKLADBY STIEN

- OBVODOVÁ STENA
 - PÔVODNÁ VNÚTORNÁ OMIETKA
 - PÔVODNÁ NOSNÁ KONŠTRUKCIA STENY
 - PÔVODNÁ VONKAJŠIA OMIETKA
 - ZÁKLADNÝ PENETRAČNÝ NÁTER
 - LEPIDLO
 - FASÁDNE IZOLAČNÉ DOSKY - EPS MultiTherm NEO hr.200mm
 - KOTVENIE IZOLANTU - SKRUTKOVACIA HMOŽDINKA
 - STIERKOVÁ VRSTVA
 - VÝSTUŽ STIERKOVEJ VRSTVY
 - STIERKOVÁ VRSTVA
 - ZÁKLADNÝ PENETRAČNÝ NÁTER
 - POVRCHOVÁ ÚPRAVA - SILIKÁTOVÁ OMIETKA
- SOKEL
 - PÔVODNÁ VNÚTORNÁ OMIETKA
 - PÔVODNÁ NOSNÁ KONŠTRUKCIA STENY
 - PÔVODNÁ VONKAJŠIA OMIETKA
 - ZÁKLADNÝ PENETRAČNÝ NÁTER
 - LEPIDLO
 - IZOLAČNÉ DOSKY - XPS-P hr.180mm
 - KOTVENIE IZOLANTU - SKRUTKOVACIA HMOŽDINKA
 - STIERKOVÁ VRSTVA
 - VÝSTUŽ STIERKOVEJ VRSTVY
 - STIERKOVÁ VRSTVA
 - ZÁKLADNÝ PENETRAČNÝ NÁTER
 - POVRCHOVÁ ÚPRAVA - MOZAIKOVÁ SOKLOVÁ OMIETKA

REZOPOHĽAD B-B

M 1:100



- OBVODOVÁ STENA - OSTENIE
 - PÔVODNÁ VNÚTORNÁ OMIETKA
 - PÔVODNÁ NOSNÁ KONŠTRUKCIA STENY
 - PÔVODNÁ VONKAJŠIA OMIETKA
 - ZÁKLADNÝ PENETRAČNÝ NÁTER
 - LEPIDLO
 - FASÁDNE IZOLAČNÉ DOSKY - EPS MultiTherm NEO hr.50mm
 - STIERKOVÁ VRSTVA
 - VÝSTUŽ STIERKOVEJ VRSTVY
 - STIERKOVÁ VRSTVA
 - ZÁKLADNÝ PENETRAČNÝ NÁTER
 - POVRCHOVÁ ÚPRAVA - SILIKÁTOVÁ OMIETKA

VÝPIS SKLADBY STROPU

- SP1
 - PÔVODNÁ NÁŠLAPNÁ VRSTVA PODLAHY
 - PÔVODNÁ KONŠTRUKCIA STROPU
 - PÔVODNÁ VNÚTORNÁ OMIETKA
 - LEPIDLO
 - IZOLAČNÉ DOSKY - EPS POLYSTYRÉN hr.200mm
 - KOTVENIE IZOLANTU - SKRUTKOVACIA HMOŽDINKA
 - STIERKOVÁ VRSTVA
 - VÝSTUŽ STIERKOVEJ VRSTVY
 - STIERKOVÁ VRSTVA
 - ZÁKLADNÝ PENETRAČNÝ NÁTER
 - POVRCHOVÁ ÚPRAVA - MALBA

VÝPIS SKLADBY STRIECH

- ST1
 - MECHANICKY KOTVENÁ FÓLIA MONARPLAN HR.1,5mm
 - GEOTEXTÍLIA min. 150gr/m2
 - POLYSTYRÉN EPS 100S STABIL hr.: 300mm
 - PÔVODNÁ LEPENÁ STREŠNÁ ASFALTOVÁ KRYTINA
 - PÔVODNÝ ŠKVÁROVÝ NÁŠYP V SPÁDE
 - PÔVODNÁ STROPNÁ KONŠTRUKCIA

ZATEPLOVACIE PLOCHY (REZOPOHĽAD B-B):


CELKOVÁ ZATEPLOVACIA PLOCHA:	73,94 m ²
ZATEPLOVACIA PLOCHA EPS POLYSTYRÉN hr.200mm:	70,84 m ²
ZATEPLOVACIA PLOCHA XPS POLYSTYRÉN hr.180mm:	3,10 m ²
PLOCHA OKIEN A DVERÍ:	10,26 m ²

POZNÁMKY

- NEPREDVÍDATEĽNÉ SKUTOČNOSTI, KTORÉ SA ZISTIA POČAS VÝSTAVBY KONZULTOVAŤ S PROJEKTANTOM
- PRI REALIZÁCII DODRŽIAVAŤ USTANOVENIA STN, ODBORNÉ NORMY A TECHNICKÉ PREDPISY VÝROBKOV
- VÝŠKY STAVEBNÝCH OTVOROV SÚ KÓTOVANÉ OD NÁŠLAPNEJ VRSTVY PODLAHY
- STYKY RÔZNYCH MATERIÁLOV DOSTATOČNE PRESIEŤKOVAŤ PRED OMIETACÍMI PRÁCAMI
- VODOROVNÉ A ŠIKMÉ HRANY FASÁDY, BALKÓNOV, A RÍMS OPATRIŤ OKAPOVÝMI ROHOVNÍKMI, LIŠTAMI

- VŠETKY EXISTUJÚCE OBKLADY TREBA ODTLCIŤ, VYROVNAŤ A OČISTIŤ OMIETKU
- NARUŠENÉ ČASTI OMIETOK TREBA ODSTRÁNIŤ A NAHRADIŤ NOVOU OMIETKOU
- DEMONTÁŽ STARÝCH BLESKOZVODOV, A SPETNÁ MONTÁŽ NOVÝCH NA POVODNÉ MIESTO
- NAPOJENIE NA POVODNÉ STREŠNÉ VEDENIE A UZEMNENIE
- PO VÝMENE OKENNÝCH KONŠTRUKCIÍ JE POTREBNÉ OPRAVIŤ VNÚTORNÉ POVRCHY OSTENÍ, NADPRAŽÍ, PRAHOV
- V PRÍPADO ZISTENIA DILATÁCIE - NA VYTvoreNIE DILATÁCIE V ZATEPLOVACOM SYSTÉME V MIESTE DILATÁCIE PODKLADU
- V PRIEBEŽNEJ STENOVEJ OBLASTI POUŽIŤ DILATAČNÝ PROFIL E, V ROHOVEJ OBLASTI POUŽIŤ DILATAČNÝ PROFIL V
- EXISTUJÚCE SLABOPRÚDOVÉ KÁBLE TV SIETE VEDENÉ NA FASÁDE TREBA DEMONTOVAŤ, NOVÉ VEDENIA NAVRHOJEME UMIESTNIŤ VO VNÚTRI BUDOV (NIE SÚ SÚČASŤOU PROJEKTU ANI ROZPOČTU)
- SLABOPRÚDOVÉ ZARIADENIA (EVS, ČIDLÁ, SVETLÁ, atď...) DEMONTOVAŤ A PRELOŽIŤ NA ZATEPLOVACÍ SYSTÉM
- PLYNOVÉ POTRUBIA VEDENÉ NA FASÁDE SA NESMÚ ZABUDOVAŤ DO ZATEPLENIA, V PRÍPADO POTREBY ICH TREBA DEMONTOVAŤ A PREDSAŤIŤ PRED ZATEPLOVACÍ SYSTÉM

PODLAHA 1.NP, ±0,00 ± 207,00 m n.m.

ZODP. PROJEKTANT	ING. BRÉDA LADISLAV, NÁM. SV. IMRICA 6, 943 01 ŠTÚROVO	<div>Baranyai Csaba</div> <div>vyracovanie projektovej dokumentácie</div> <div>Kamenín č.309, 943 57 IČO: 46 051 201 DIČ: 107 947 9522 GSM: 0904 940 612 e-mail: csbaranyai2@gmail.com</div>	
AUTOR	BARANYAI CSABA, Kamenín č.309, 943 57		
VYPRACOVAL	BARANYAI CSABA, Kamenín č.309, 943 57		
INVESTOR	OBEC PETROVA VES		
MIESTO STAVBY	PETROVA VES; č.par.: 330/5, K.Ú. PETROVA VES		
NÁZOV PROJEKTU		DÁTUM	02/2017
ZATEPLENIE MATERSKEJ ŠKOLY v obci PETROVA VES		STUPEŇ PD	OHL. DR. ST.
		FORMÁT	3 x A4
		MIERKA	1 : 100
ČASŤ	ARCHITEKTÚRA	ČÍSLO VÝKRESU	A06
OBSAH	REZ A-A, REZ B-B		