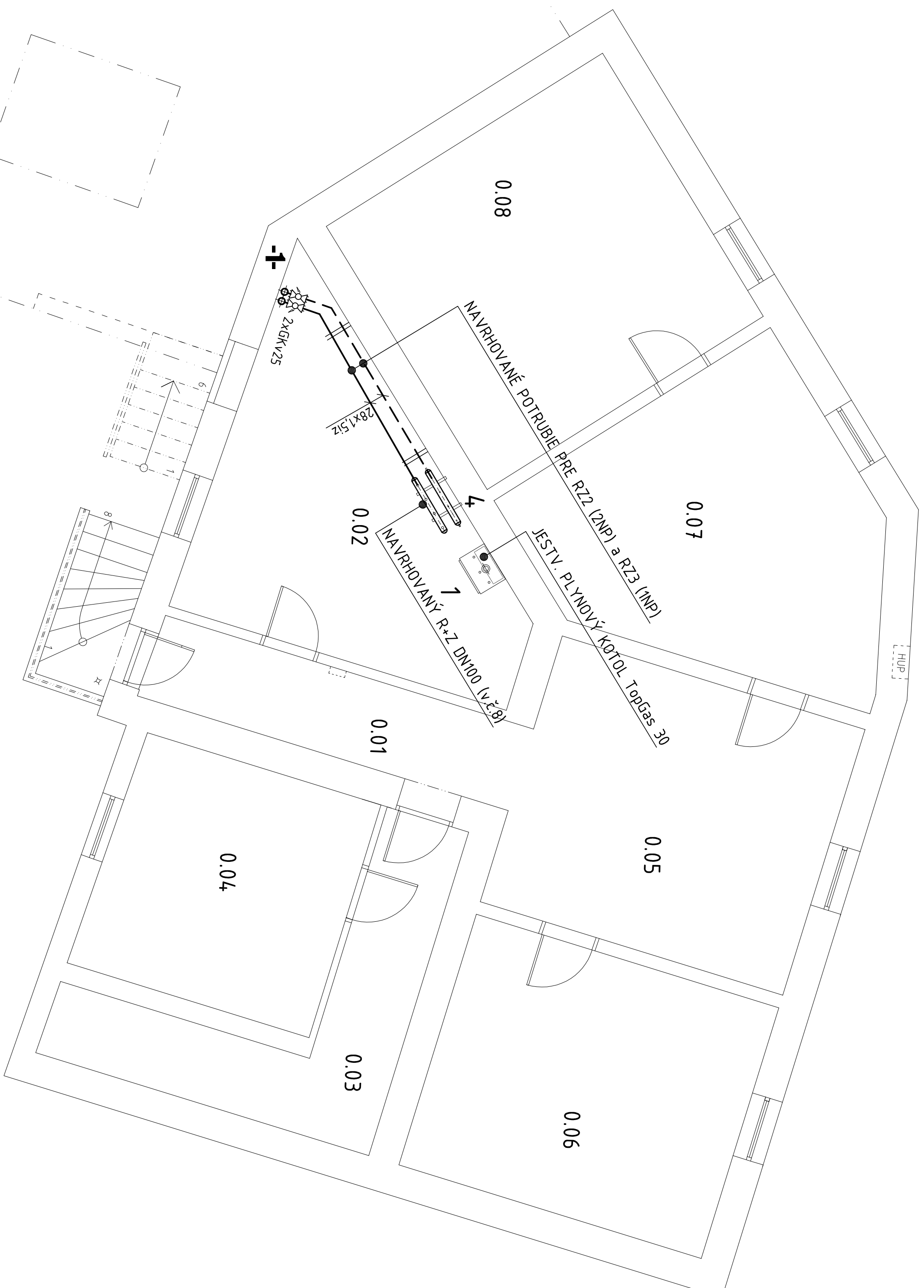

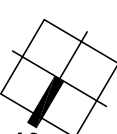




Pôdorys 1.PP



Č.č.	NÁZOV MIESTNOSTI	POLOHA
0.01	CHODBA	7,67
0.02	JESTV. KOTOLŇA	19,57
0.03	CHODBA-SKLAD	11,33
0.04	SKLAD 1	14,09
0.05	SKLAD 2	20,48
0.06	SKLAD 3	19,31
0.07	SKLAD 4	20,94
0.08	SKLAD 5	23,48

±0,000 =	PROJEKT JE SPRACOVANÝ V ROZSAHU PRE REALIZÁCIU STAVBY PRED ZÁČATKOM VÝKONOVÝCH PRÁČ. JE NUTNÉ VYČÍTAŤ VŠETKY INŽINIERSKÉ SLEDEJÚCE SPRACOVANIA
----------	---

Zodpovedný projektant	Ing. Mikoslav Vons	  em.ve s.r.o. projektová a inžinierska spoločnosť
Výpočtov	Ing. Mikoslav Vons	
Kontrola	Ing. Mikoslav Vons	

Autor projektu		Ing. arch. Andrea Klenovičová, Ing. arch. Roman Klenovič	
Generálny projektant		A.R.K. ateliér, s.r.o., Okružná 1145/5, 010 03 Žilina	
Investor		Obec Teplička n/Váhom, Nem. Sv. Floriána 290/2, Teplička n/Váhom	
Katastrálne územie	Teplička nad Váhom	Parcela	259/2
Stavba			
PRÍSTAVBA OBECNÉHO ÚRADU			
Teplička nad Váhom			
Objekt			
SO 01 PRÍSTAVBA OBECNÉHO ÚRADU			
Oblasť			
PÔDORYS 1.PP - pôvodný stav			
V		01	