

LEGENDA:	
POPIS:	ZNAČKA:
Cu–medený drôt	----
CuSn–pocínovaný drôt	_____
oznamovací kabel	_____
ST 3000–2	
ST 3000–4	
slučka drôtu v objekte – MPD–2	
slučka drôtu v objekte – VD20	
slučka drôtu v objekte – konektor	
slučka drôtu v koncovej objímke	
oddelenie okruhov v objímke	
premostenie drôtov v šachte – VD20	

**UPOZORNENIE :**

- STACIONÁRNÝ KONTROLNÝ PRÍSTROJ ST3000 NAINŠTALOVAŤ NA STENU V CK RESP. OST – PRÍVOD ZABEZPEČIŤ Z ROZVÁDZAČA DT1 Z ISTIČA In=10A, KÁBLOM CYKY–J 3x1,5
- HLÁSENIE O PORUČE DO NADRADENÉHO SYSTÉMU PRÍPOJIŤ NA VOLNÝ VSTUP RS (bezpotenc. kontakt) KÁBLOM JYTY–O 2x1 – RIEŠI PD MaR A PRS

SYSTÉM:	1 /N/PE AC 230V 50Hz, TN–S (napájanie ST3000) 2 AC 12V xxHz, SELV (napätie signálnych vodičov)
VONKAJŠIE VPLYVY:	Podľa STN 33 2000–5–51: DRUHY PRIESTOROV IV (VNÚTORNE), VI (VONKAJŠIE)
OCHRANY:	Ochranné opatrenia podľa STN 33 2000–4–41: čl. 411 Samočinným odpojením napájania čl. 414 Malé napätie SELV, PELV

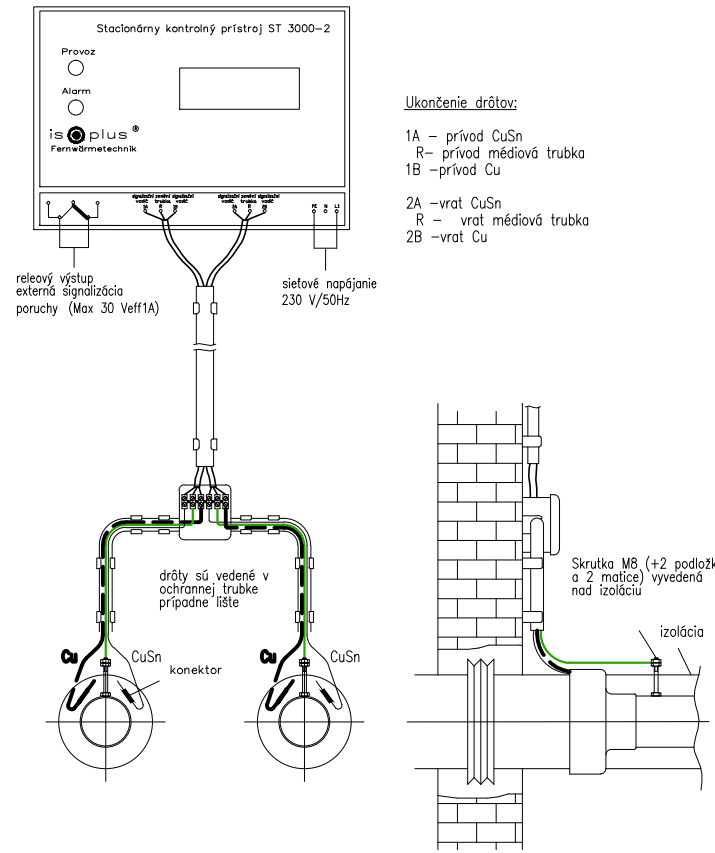
### 500–VÝSTRAŽNÝ SYSTÉM

Vedúci projektant	Zodp. projektant	Vypracoval	Kreslil	<b>Termoklima</b> <i>Paprad</i>	
ING. JÁN STANEK	ING. MILAN BURANOVSKÝ	ING. MILAN BURANOVSKÝ	ING. MILAN BURANOVSKÝ		
Miesto stavby: PREŠOV				Zákazka:	TK-2016-025
Investor: SPRÁVBYTKOMFORT, a.s. Prešov				Dátum:	02.2017
<b>PRELOŽKA PRIMÁRNEHO POTRUBIA DN500 NA OKRUHU CK-SEKČOV, PREŠOV</b>				Stupeň:	Projekt pre realizáciu
				Formát:	A 4
				Merítko:	---
Objekt: SO-01 VONKAJŠIE POTRUBNÉ ROZVODY				Číslo výkresu:	<b>502</b>
Obsah: UKONČENIE DETEKČNÝCH VODIČOV					

### Prípojenie drôtov ST 3000–2 cez prepojovaciu krabicu VD 20

K vyvedeniu detekčných drôtov z izolácie sa použijú plné (nespletané) farebne odlíšené medené izolované drôty 1,5mm2

Napríklad: Cu holý drôt (Cu)=červený izolovaný drôt  
Cu pocínovaný drôt (CuSn)=biely izolovaný drôt  
médiová trubka: zelenožltý izolovaný drôt  
Ako alternatívu je možné použiť 3–žilový izolovaný kábel.  
V obidvoch prípadoch je nutné dodržať jednotnosť farebného odlíšenia drôtov na celej slučke a previesť jasnú identifikáciu drôtov prírodného a vratného potrubia.



Ukončenie drôtov:

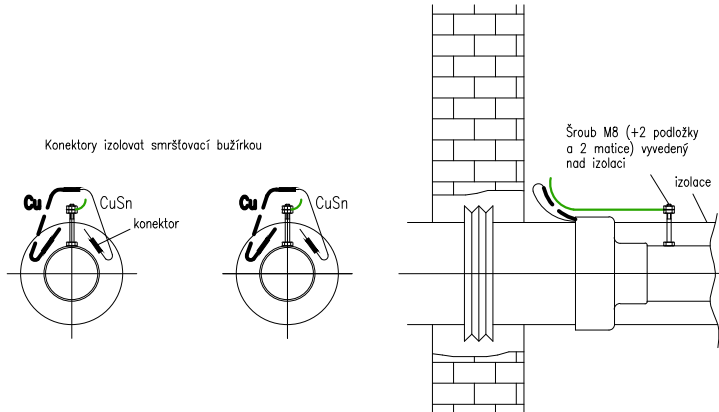
1A – prívod CuSn  
R – prívod médiová trubka  
1B – prívod Cu

2A –vrat CuSn  
R – vrat médiová trubka  
2B –vrat Cu

Výkres č.:	502	List č.:	01
		Počet listov:	03

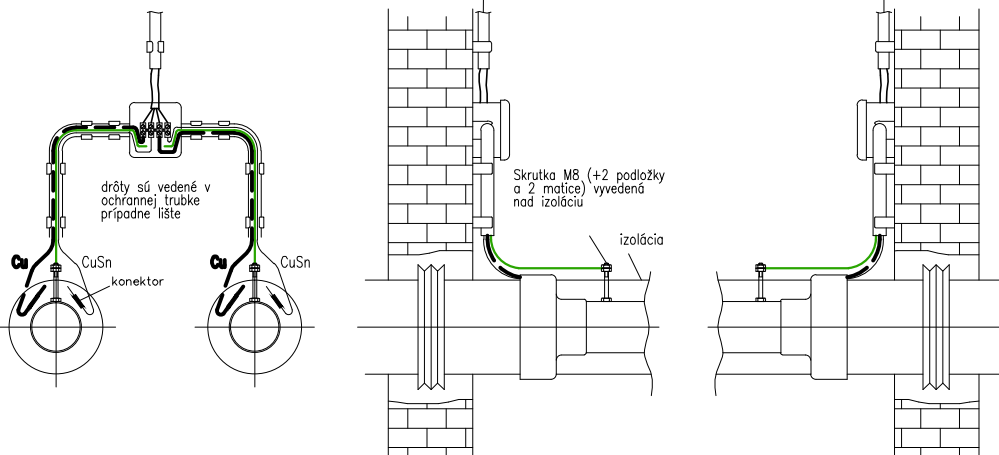
### Slučka v objekte spojením drôtov konektormi

K vyvedeniu detekčných drôtov z izolácie sa použijú plných (nepletených) barevných odlíšených medených izolovaných drôtov 1,5 mm2  
Napríklad: Cu holý drôt (Cu)=červený izolovaný drôt  
Cu pocínovaný drôt (CuSn)=biely izolovaný drôt  
médiová trubka: zelenožltý izolovaný drôt  
Ako alternatívu je možné použiť 3–žilový izolovaný kábel.  
V obidvoch prípadoch je nutné dodržať jednotnosť farebného odlíšenia drôtov na celej slučke a previesť jasnú identifikáciu drôtov prírodného a vratného potrubia.



### Premostenie drôtov v šachte pomocou spoločnej prepojovacej krabice VD 20

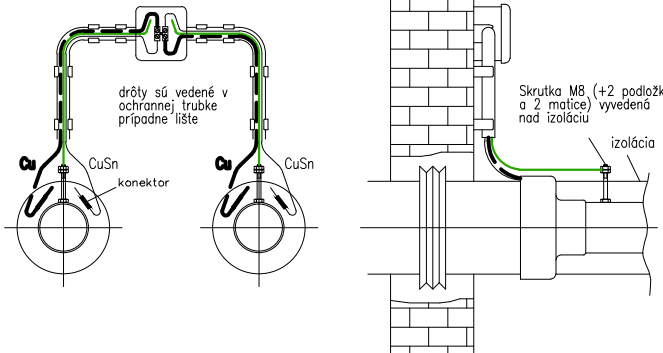
K vyvedeniu detekčných vodičov z izolácie sa použijú plné farebne odlíšené medené izolované drôty 1,5 mm  
Cu holý drôt (Cu)=červený izolovaný drôt  
Cu pocínovaný drôt (CuSn)=biely izolovaný drôt  
médiová trubka: zelenožltý  
Ako alternatívu je možné použiť 3–žilový izolovaný kábel  
V obidvoch prípadoch je nutné dodržať jednotnosť farebného odlíšenia drôtov na celej slučke a previesť jasnú identifikáciu drôtov prírodného a vratného potrubia.  
K preklenutiu objektov sa použije 4–žilový izolovaný kábel



Výkres č.:	502	List č.:	02
		Počet listov:	03

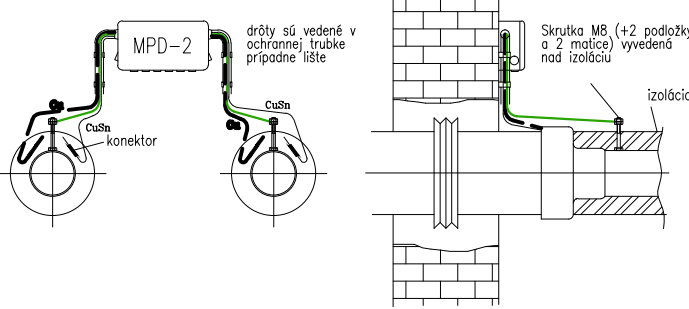
### Slučka v objekte pomocou spoločnej prepojovacej krabice VD 20

K vyvedeniu detekčných vodičov z izolácie sa použijú plné farebne odlíšené medené izolované drôty 1,5 mm  
Cu holý drôt (Cu)=červený izolovaný drôt  
Cu pocínovaný drôt (CuSn)=biely izolovaný drôt  
médiová trubka: zelenožltý izolovaný drôt  
Vzdialenosť krabice VD 20 od vyústenia drôtov z potrubia podľa možnosti čo najkratšia.

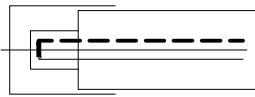


### Slučka v objekte pomocou prepojovacej krabice MPD–2

K vyvedeniu detekčných vodičov z izolácie sa použijú plné farebne odlíšené medené izolované drôty 1,5 mm2  
Cu holý drôt (Cu)=červený izolovaný drôt  
Cu pocínovaný drôt (CuSn)=biely izolovaný drôt  
médiová trubka: zelenožltý izolovaný drôt  
Vzdialenosť krabice MPD–2 od vyústenia drôtov z potrubia podľa možnosti čo najkratšia.



### Slučka v koncovej objímke



### Oddelenie okruhov v objímke



Výkres č.:	502	List č.:	03
		Počet listov:	03