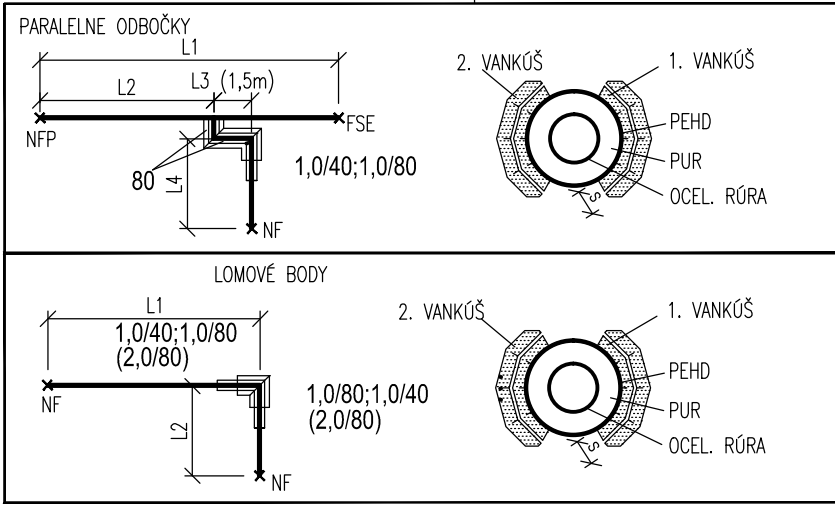


KOMPENZAČNÉ VANKÚŠE HR. 40 mm	
PARAMETRE – HORÚCOVODU	
PREV. TEPLOTA	110 °C
PREDPÍNANIE	60 °C
KRYTIE	cca 1,0 m
TLAK	16 bar



### LEGENDA:

- PRÍVODNÉ POTRUBIE NOVÉ PREDIZOLOVANÉ POTRUBIE
- - - VRATNÉ POTRUBIE NOVÉ PREDIZOLOVANÉ POTRUBIE
- L01 – LOMOVÝ BOD
- 0-1 – ODBOČKA NA TRASE
- + – SPOJKA NA POTRUBÍ
- 1,5/40 – VANKÚŠ: DĹŽKA/HRÚBKÁ
- – VANKÚŠ: CELÁ DĹŽKA (1m)
- - - VANKÚŠ: POLOVIČNÁ DĹŽKA (0,5m)
- 2xOV – ODVZDUŠNENIE NA TRASE
- 2xTU – TRASOVÉ UZÁVERY – KOMBI

### 400–ÚSTREDNÉ VYKUROVANIE

Vedúci projektant	Zodp. projektant	Vypracoval	Kreslil	<b>Termoklima</b> <i>Poprad</i>
Ing. Ján Stanek	Ing. Ján Stanek	Eleonóra Pavlanská	Eleonóra Pavlanská	
Miesto stavby: Prešov				
Investor: SPRÁVYTKOMFORT, a.s. Prešov				
Stavba:	REKONŠTRUKCIA PRIMÁRNEHO VYKUROVACIEHO OKRUHU CK JAZDECKÁ, PREŠOV			Zákazka: TK-2015-100
				Dátum: 06.2016
				Stupeň: Projekt pre realizáciu
				Formát: 6 A4
				Meritok: 1:250
Objekt:	SO 01 VONKAJŠIE POTRUBNÉ ROZVODY			Číslo výkresu:  409/2
Obsah:	KOMPENZAČNÉ VANKUŠE – VETVA A, POKRÁČOVANIE			