

ÚZEMIE  
POVRCH ÚZEMIA

POZDŁŻNY PROFIL  
MIERKA 1:200 / 1:10

**PREPOJ NA EXIST. POTRUBU**  
DN200/315 – DN200/355  
MONTÁŽNA JAMA 1,8x1,8x1,8

KÓTA UPRAVENÉHO TERÉNU

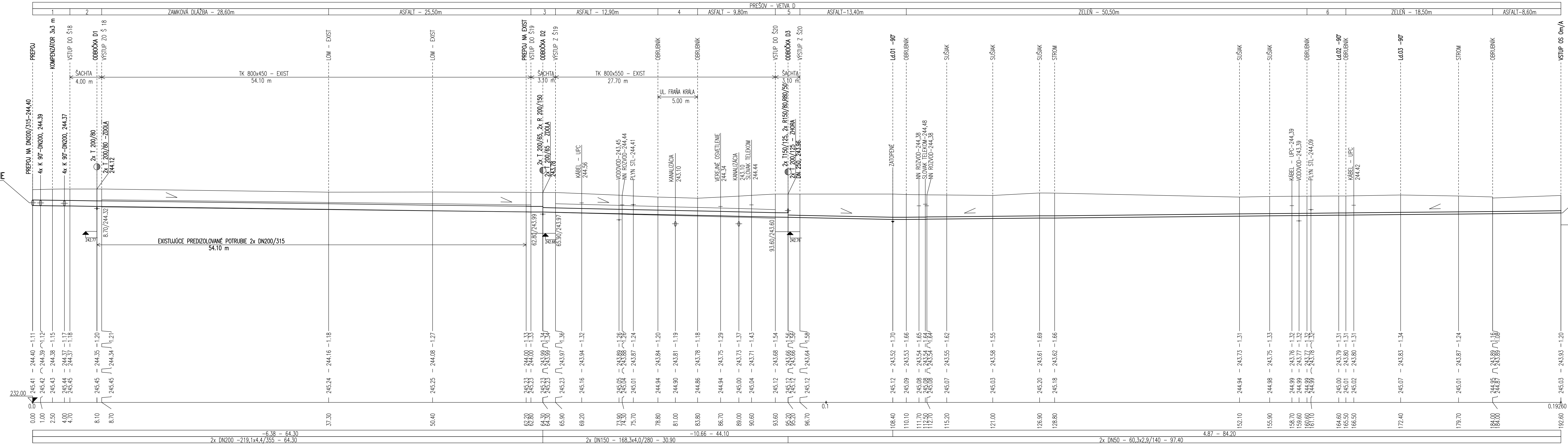
HLBKA VÝKOPU

KÓTA DNA POTRUBI.

KÓTA TERÉNI

STANIČENIE [km],[m]

SKLON (promile) – DLŽKA (m)  
DN [mm] – MATERIÁL – DLŽKA [m]



**LEGENDA:**

- 1) ZAMKOVÁ DLÁŽBA - 4,70m
- 2) ŠACHTA - 4,0m
- 3) ŠACHTA - 3,10m
- 4) ASF.CESTA - 5,0m
- 5) ŠACHTA - 3,10m
- 6) ASFALT - 4,90m

VSTUP – OBJEKT OS 0m/A

NOVÝ VSTUP PRIAMO NAD PODLAHOU  
PODLAHA = 243.47

## POZNÁMKA

VIŘ. VÝKRES 402/

## 400–ÚSTREDNÉ VYKUROVANIE

Vedúci projektant Ing. Ján Stanek	Zodp. projektant Ing. Ján Stanek	Vypracoval Elenóra Pavlovská	Kreslil Elenóra Pavlovská	<b>Termoklima</b> <i>Poprad</i>
Miesto stavby: Prešov Investor: SPRÁVYTKOMFORT, a.s. Prešov Stavba: <b>REKONŠTRUKCIA PRIMÁRNEHO VYKUROVACIEHO OKRUHU CK JAZDECKÁ, PREŠOV</b>				
Objekt: SO 01 VONKAJŠIE POTRUBNÉ ROZVODY Obsah: POZDILŽNY PROFIL, HLAVNÁ TRASA, PREPOJ – VETVA D				
Zakazka: TK-2015-100 Dátum: 06.2016 Stupeň: Projekt pre realizáciu Formát: 6 A4 Meritko: 1:200/100 Číslo výkresu: 402/19				