

ÚZEMIE
POVRCH ÚZEMIA

POZDLŽNY PROFIL
MIERKA 1:200 / 1:100

ODBOČKA C7

2x T 125/80 – ZDOLA
PRED ZAČATÍM VÝKOPOV ZHOTOVÍť SONDU
UPRESNIŤ HLBKU EXIST. POTRUBIA DN100/200
PREPOJ A ODBOČKU PRÍSPŮSOBIŤ EXIST. STAVU

KÓTA UPRAVENÉHO TERÉNU

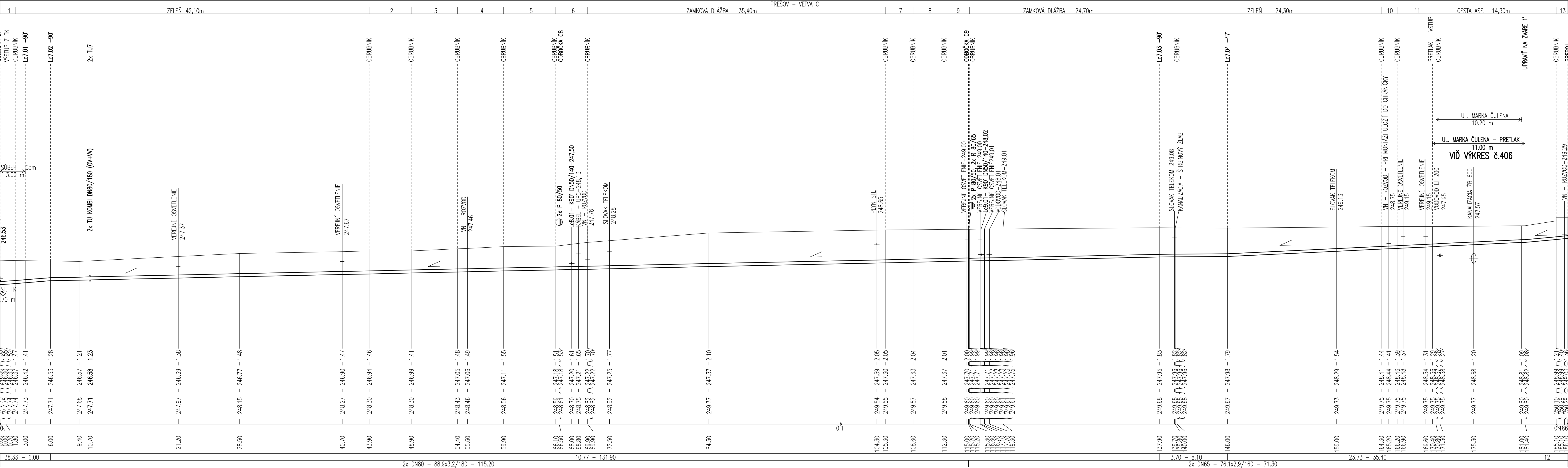
HLBKA VÝKOPU

KÓTA DNA POTRUBIA

KÓTA TERÉNU

STANIČENIE [km],[m]

SKLON (promile) – DLŽKA (m)
DN [mm] – MATERIÁL – DLŽKA [m]



LEGENDA:

- 1) ASF. CHODNÍK – 1,80m
- 2) ZAMKOVÁ DLAŽBA – 5,0m
- 3) ASFALT – 5,50m
- 4) ZELEN –5,50m
- 5) ASFALT – 6,20m
- 6) ZELEN – 3,80m
- 7) ZELEN – 3,30m
- 8) ASFALT – 3,70m
- 9) ZELEN – 3,0m
- 10) ASFALT – 1,90m
- 11) ZELEN – 4,60m
- 12) 45.10 – 5.10
- 13) ZAMKOVÁ DLAŽBA – 1,40m

PREPOJ – PŘÍPOJKA PRE OBJEKT SLOVAK TELEKOM

NA EXIST. POTRUBIE – PREDIZOL DN80/Da160
2x R 80/65, SPOJKA = Da 160/Da160

POZNÁMKA

VIĎ. VÝKRES 402/1

400–ÚSTREDNÉ VYKUROVANIE

Vedúci projektant		Zodp. projektant		Vyracoval		Kreslil		Termoklima <i>Poprad</i>	
Ing. Ján Stanek		Ing. Ján Stanek		Eleonóra Pavlanská		Eleonóra Pavlanská			
Miesto stavby: Prešov								Zákazka: TK-2015-100	
Investor: SPRÁVBYTKOMFORT, a.s. Prešov								Dátum: 06.2016	
Stavba: REKONŠTRUKCIA PRIMÁRNEHO VYKUROVACIEHO OKRUHU CK JAZDECKÁ, PREŠOV								Stupeň: Projekt pre realizáciu	
								Formát: 6 A4	
								Merítko: 1:200/100	
Objekt: SO 01 VONKAJŠIE POTRUBNÉ ROZVODY								Číslo výkresu:	
Obsah: POZDLŽNY PROFIL, ODBOČKA C7 – VETVA C								402/16	