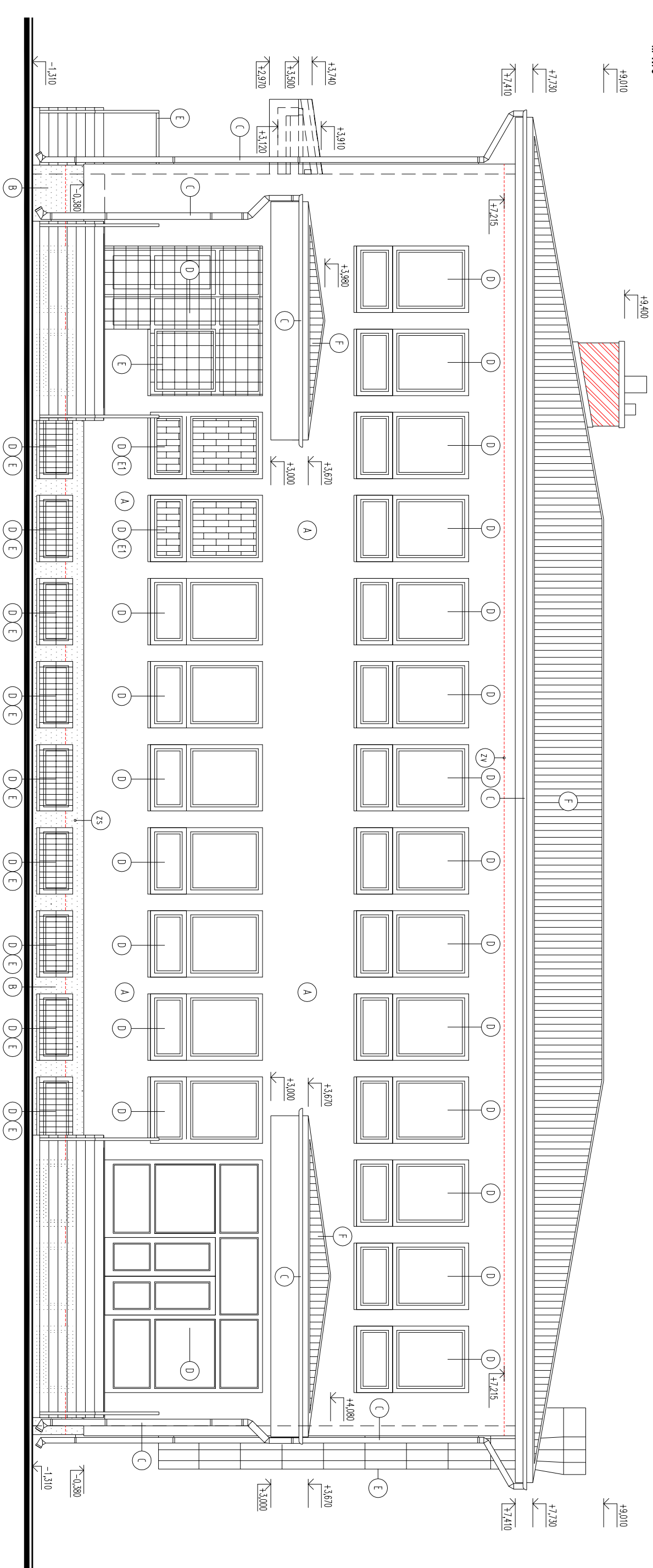


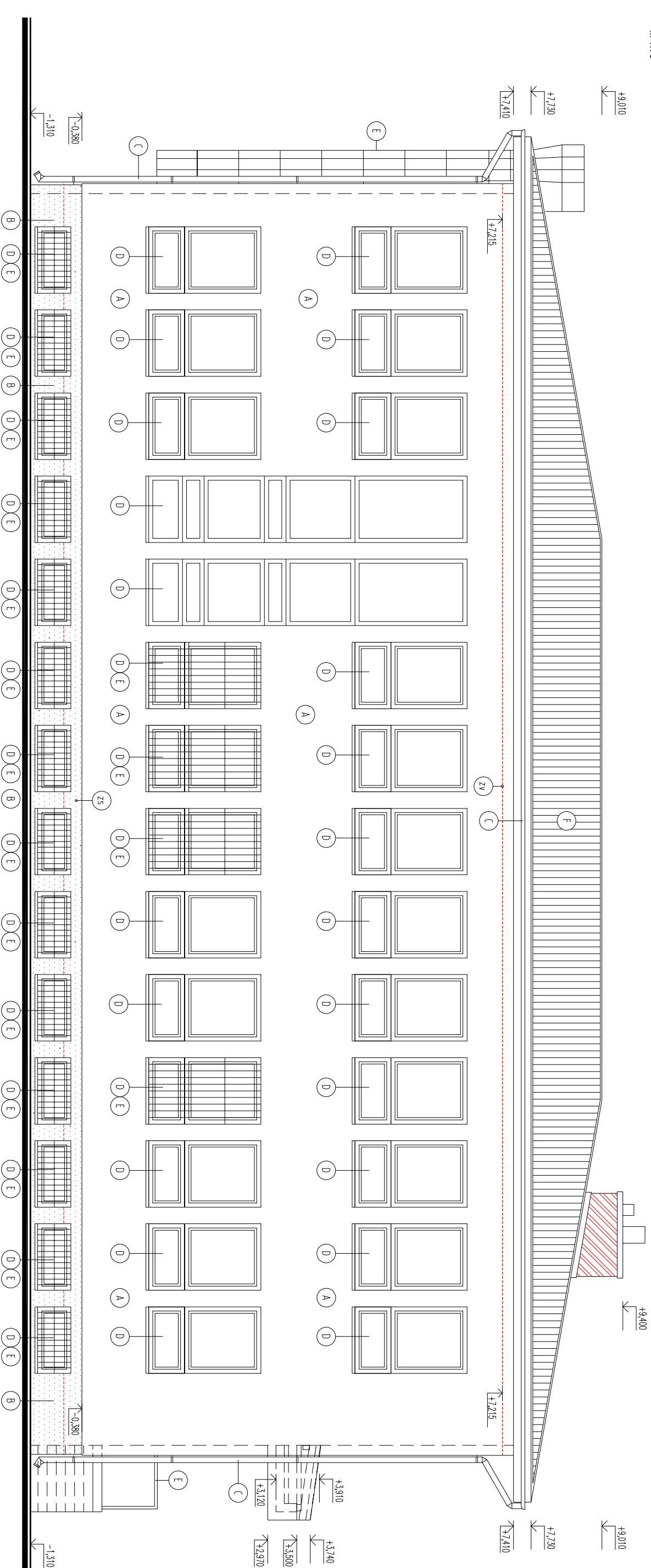
ULIČNÝ POHLED

M 1:75



ZADNÝ POHĽAD

M 1:75



LEGENDA POVRCHOVÝCH ÚPRAV

- (A) TEKNOLOGIJA SILIKÁTOVÁ ŠKRIABNÁ OMIETKA - FARBA SVETLOZLTÁ
- (B) SOKEI - HRUBOZERNÁ OMIETKA - FARBA SVETLOSIVÁ
- (C) KLAMPARSKÉ PRVKY - POPLASTOVANÝ PLECH - FARBA SIVÁ
- (D) PLASTOVÉ VYPLEŇ OTVOROV - OKNÁ A ZASKLENÉ STĚNY - FARBA BIELÁ
- (E) ZÁMOČNÍČKE VÝTROKY (ZÁBRADIA, MREŽE) - FARBA BIELÁ
- (F) JESTIV MREŽ ZVNIŠŤA OBJEKTU - FARBA BIELÁ
- (F) PLECHOVÁ STREŠNÁ KRYTINA SO ŠKRIDLOVÝM VZOROM
- (ZS) POŽIARNÁ ZÁBRANA SOKLOVÁ (POD OMIETKOU)
- (ZV) POŽIARNÁ ZÁBRANA VODODURNÁ (POD OMIETKOU)

POZNÁMKY

- RAL JEDNOTLIVÝCH FARIEB POVRCHOVÝCH ÚPRAV URČÍ INVESTOR

VÝŠKOVÝ SYSTÉM MIESTNY ±0,000=100,00
PVB - PEVNÝ VÝŠKOVÝ BOD = 100,00
PODLAHA PRÍZEMIA

PVB - PEVNÝ VÝŠKOVÝ BOD = 100,00

PODLAHA PRÍZEMIA

PROJEKTANT NENESIE ŽIADNU ZODPOVEDNOSŤ ZA ZMENY USKUTOČNENÉ BEZ JEHO PÍSMENNÉHO SÚHLASU !
ZHOTOVITEĽ JE POVINNÝ O ZISTENÝCH CHYBÁCH V DOKUMENTÁCII NEODKLADNE INFORMOVAŤ PROJEKTANTA
ZHOTOVITEĽ JE POVINNÝ SKUTOČNÉ ROZMERY SKONTROLOVAŤ NA STAVBE !

Projektová dokumentácia je súčasťou architektonického diela a podlieha autorovej slobode tvorby. Prezentovanie technické vyriesení a všetkých technických súčastí projektu definujú dielo alebo jeho časť. Z tohto hľadiska je projekt technickým majetkom autora a preto používajú, umožňujú a publikujú ho možno len s súhlasom autora. Znený v projekte je možné vykonať s písomným súhlasom zodpovedajúcom projektu len a

Zodpovedný projektant		Autor	Vypracoval	Aktívne domy, s.r.o. Zahradnícka 818/IC 929 01 Dunajská Streda
Ing. MÄTIS Tibor			Ing. MÄTIS Tibor	
IČO: 00967936, ÚČ e-mail: matis@projekt.sk				
ZNÍŽENIE ENERGETICKEJ MÄROČNOSTI OBECNEHO ÜRADU V OBCE NOVÝ ŽIVOT				
Investor	Obec Nový Život, Obecný ürad, Ľľasöavce 55, 930 38 Nový Život			
Miesto	Nový Život, p.ä. 30d/2-7, k.ú. Ľľasöavce, okr. Dun. Streda			
Výkres	Mierka	Č. výkresu	Sada	
POHLAD PREDNÝ A ZADNÝ - NOVÝ STAV	1:75	A-13.	6	
		Stupeň	Realizačný projekt	
		Formät	A4, x	