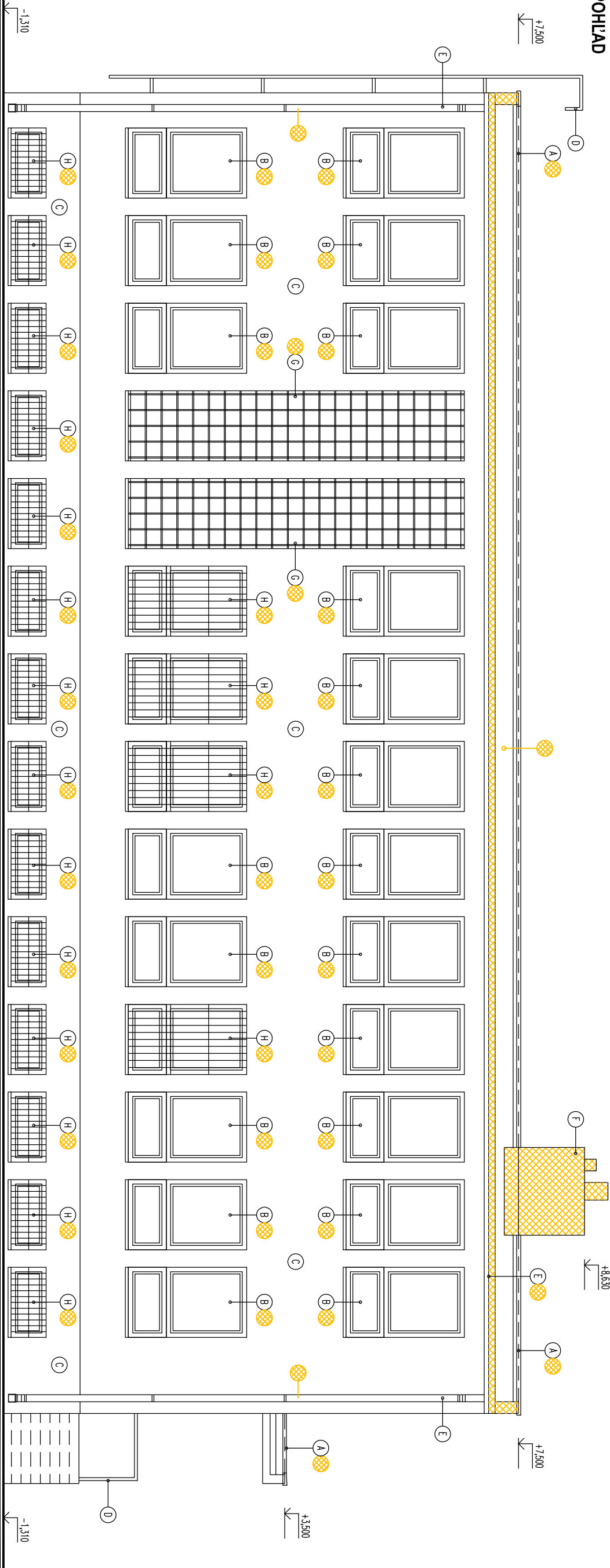


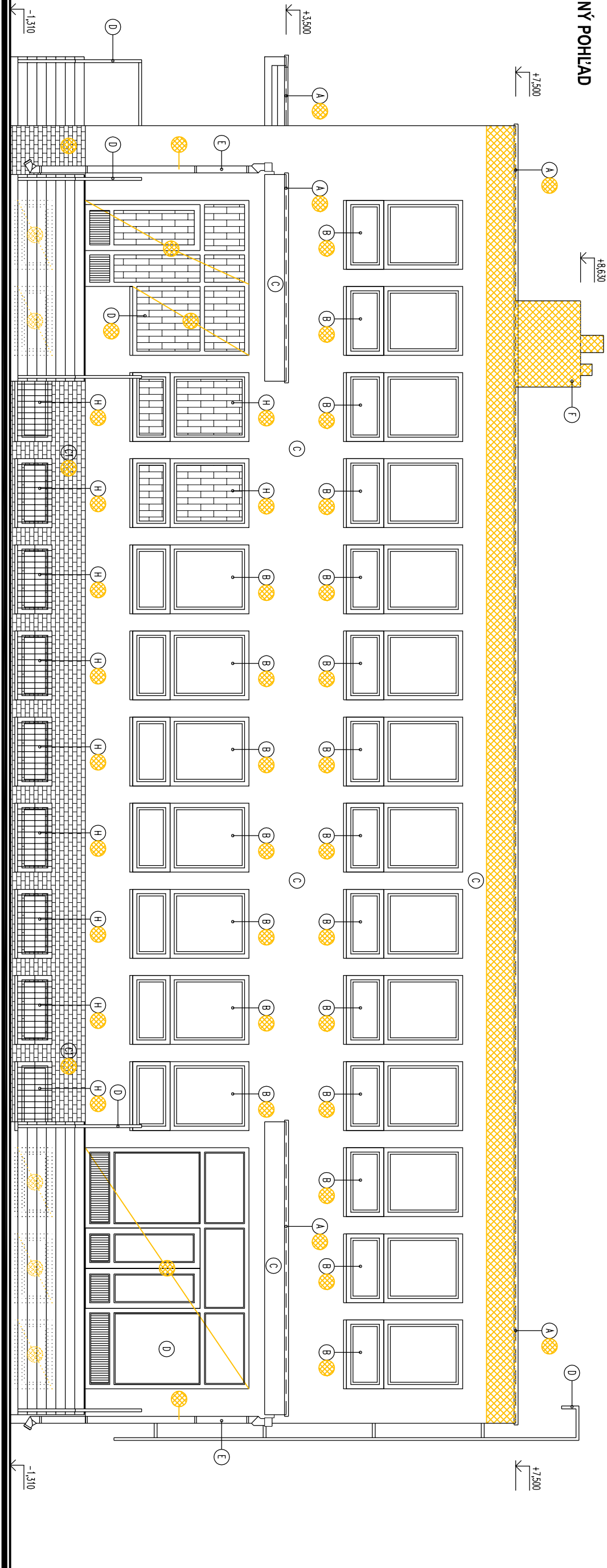
ZADNÝ POHľad
M 1:75



LEGENDA:

- A JESTVUJÚCE OPLECHOVANIE
- B JESTVUJÚCE DREVENÉ OKNÁ
- C BRZDUTOVÁ OMIETKA
- C1 OBKLAD Z KABRINKA
- D JESTIV OCELOVÉ KONŠTRUKCIE
- E JESTIV KLAMPARSKÉ KONŠTRUKCIE
- F KOMINOVÉ TELESO
- G SKLOBETÓNOVÉ TVÁRNIC
- H JESTVUJÚCE DREVENÉ OKNÁ S MREŽOU
- BLOKOVÉ PRÁČE

ULIČNÝ POHľad
M 1:75



VÝŠKOVÝ SYSTÉM MIESTNY ±0,000=100,00
PVB - PEVNÝ VÝŠKOVÝ BOD = 100,00
PODLAHA PRIZEMIA

PROJEKTANT NENESIE ŽIADNU ZODPOVEDNOSŤ ZA ZMENY USKUTOČNENÉ BEZ JEHO PÍSMENNÉHO SÚHLASU!
ZHOTOVITEL JE POVINNÝ O ZISTENÝCH CHYBÁCH V DOKUMENTÁCII NEODKLADNE INFORMOVAŤ PROJEKTANTA!
ZHOTOVITEL JE POVINNÝ SKUTOČNÉ ROZMERY SKONTROLOVAŤ NA STAVBE!

Projektová dokumentácia je súčasťou architektonického diela a podlieha autorskému zákonu č.383/1997 Z.z.
Prezentované technické výkresy a všetky technické súčasti projektu definujú dielo alebo jeho časť. Z toho
titulu je projekt duševným majetkom autora a preto používať, rozširovať a publikovať ho možno len so
súhlasom autora. Zmeny v projekte je možné vykonať iba písomným súhlasom zodpovedného projektanta!

Zodpovedný projektant		Autor		Vyracoval		Aktívne domy, s.r.o.	
Ing. MĀTIS Tibor				Ing. MĀTIS Tibor		Záhradnícka 63b/II 929 01 Dunajská Streda	
ZNIŽENIE ENERGETICKEJ NÁROČNOSTI OBECNÉHO ÚRADU V OBCI NOVÝ ŽIVOT							
Investor:		Obec Nový Život, Obecný úrad, Eliášovej 55, 930 38 Nový Život					
Miesto:		Nový Život, p.č. 306/2-1, k.ú. Eliášovej, okr. Dun. Streda					
Výkres:		POHĽAD PREDNÝ A ZADNÝ - STARÝ STAV		Mierka:		Č. výkresu	
				1:75		Sada	
						A-06.	