

LEGENDA MIESTNOSTÍ:

Číslo miest.	Názov miestnosti	Plocha podlahy (m²)	Výška miestnosti (m)	Podlaha		Porchová úprava	
				Ozn.	Druh	Stena	Strop
1.01	VSTUPNÉ PRÁSTORY+SCHODISKO	6,96	+2,070		PVC	VPC OMIEŤA	VPC OMIEŤA
1.02	CHODBA	3,36	+3,000		PVC	VPC OMIEŤA	VPC OMIEŤA
1.03	KUCHYNKA	14,60	+2,730	P2	LAMINÁTOVÁ PODLAHA	VPC OMIEŤA	VPC OMIEŤA
1.04	SKLAD	1,80	+2,730	P3	KERAMICKÁ DLAŽBA	VPC OMIEŤA	VPC OMIEŤA
1.05	SPOLUČENSKÁ MIESTNOSŤ	20,92	+2,730	P2	LAMINÁTOVÁ PODLAHA	VPC OMIEŤA	VPC OMIEŤA
1.06	CHODBA	10,09	+2,550	P2	LAMINÁTOVÁ PODLAHA	VPC OMIEŤA	VPC OMIEŤA
1.07	SVETLIK	1,75		P1	BETÓNOVÝ POTER	VPC OMIEŤA	VPC OMIEŤA
1.08	WC ZAMESTNANCI	1,88	+2,730	P3	KERAMICKÁ DLAŽBA	VPC OMIEŤA	VPC OMIEŤA
1.09	IZBA	15,00	+2,730	P2	LAMINÁTOVÁ PODLAHA	VPC OMIEŤA	VPC OMIEŤA
1.10	KÚPEĽNÁ	3,24	+2,730	P3	KERAMICKÁ DLAŽBA	VPC OMIEŤA	VPC OMIEŤA
1.11	WC	1,33	+2,730	P3	KERAMICKÁ DLAŽBA	VPC OMIEŤA	VPC OMIEŤA
1.12	IZBA	16,59	+2,730	P2	LAMINÁTOVÁ PODLAHA	VPC OMIEŤA	VPC OMIEŤA
1.13	KÚPEĽNÁ	5,43	+2,730	P3	KERAMICKÁ DLAŽBA	VPC OMIEŤA	VPC OMIEŤA
1.14	IZBA	15,12	+2,730	P2	LAMINÁTOVÁ PODLAHA	VPC OMIEŤA	VPC OMIEŤA
1.15	KÚPEĽNÁ	3,84	+2,730	P3	KERAMICKÁ DLAŽBA	VPC OMIEŤA	VPC OMIEŤA
1.16	WC	1,51	+2,730	P3	KERAMICKÁ DLAŽBA	VPC OMIEŤA	VPC OMIEŤA
1.17	IZBA	16,17	+2,730	P2	LAMINÁTOVÁ PODLAHA	VPC OMIEŤA	VPC OMIEŤA

ÚŽITKOVÁ PLOCHA : 139,49m2

ZASTAVANÁ PLOCHA : 190,84m2

LEGENDA MATERIÁLOV

- OBVODOVÉ MURIVO
- VNÚTORNÉ NOSNÉ PRIEČKY
- VNÚTORNÉ NENOSNÉ PRIEČKY hr. 150 a 100 mm

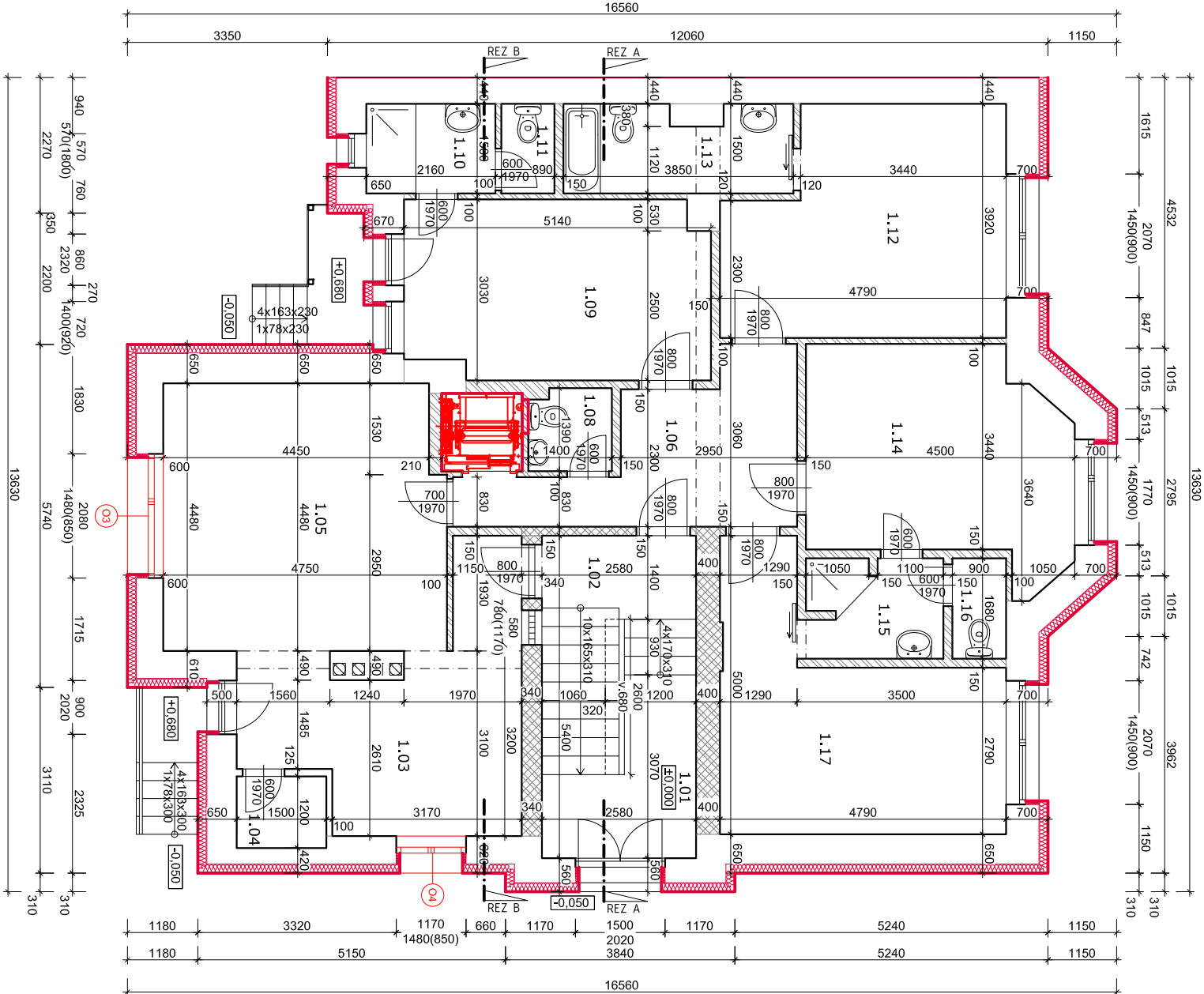
NAVROHOVANÉ STAVEBNÉ ÚPRAVY

- ZATEPLENIE OBVODOVÝCH MŮROV - TEPELNÁ IZOLÁCIA
- MINERÁLNÁ VLNÁ FKD S Thermal hr. 150mm
- ZATEPLENIE OSTENÍ MINERÁLNÁ VLNÁ FKD S Thermal hr. 30mm
- Objemová hmotnosť: > 120 kg/m3
- Súčiniteľ tepelnej vodivosti λ: 0,0350
- Pevnosť v tlaku pri 10 % def.: 30 kPa
- Trieda reakcie na oheň: A1

ZATEPLENIE SOKLA - TEPELNÁ IZOLÁCIA BAUMIT XPS-R hr. 100mm, v. 500mmVÝMENA OKENNÝCH KONŠTRUKCIÍ (NOVÉ OKENNÉ KONŠTRUKCIE S IZOLAČNÝM TROUSKOL Ug=0,6)REALIZÁCIA OSOBNÉHO VÝŤAHU OTIS (realizácia podľa samostatnej výkresovej dokumentácie výťahu)

- NOVÁ SKLADBA OBVODOVEJ STENY
- Vápennocementová omietka15mm
- Obvodové tehlové muro
- Lepenie tepelnej izolácie - lepiaca sietka10mm
- Tanierová hmoždinka
- Tepelná izolácia minerálna vlna150mm
- Lepiaca sietka10mm
- sklovakrntla tkanina, penetrácia
- Vonkajšia silikátová omietka20mm
- 705mm

Interiérové podlahy sa nemenia a neprechádzajú rekonštrukciou. Pred realizáciou všetky prvky a konštrukcie je nutné premerať !!!



ZODP. PROJEKTANT:	VYPRACOVAL:	KRESLIL:	KONTROLOVAL:	R. Projekt, s.r.o. Blehoruská 66, Bratislava 0904 404 107 romanlammos@gmail.com	
Ing. Roman Lamoš	Ing. Roman Lamoš	Ing. Lucia Štrbová	Ing. Roman Lamoš		
Kraj: Bratislavský		Obec: Bratislava		Formát:	1xA4
Investor: DSS prof. Karola Matulaya pre deti a dospelých, Lipského 13, 841 01 Bratislava				Dátum:	11/2016
Názov stavby: Domov sociálnych služieb				Stupeň dok.	PSP
prof. Karola Matulaya				Z.Č.:	
Hontianska 12, Bratislava II, kat. územie Nivy, parc. č.9637				Arch. číslo:	
Názov:	Stav. Objekt:		Mierka:	Por. číslo:	
Pôdorys 1.NP - zateplenie		SO-02	1:100	41	