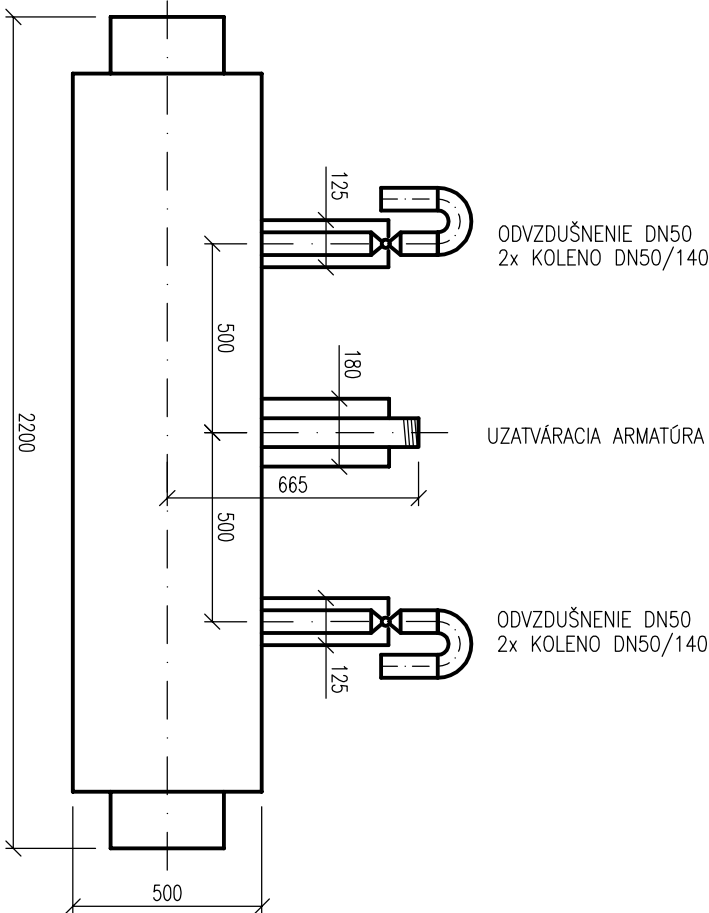


KOMBI 0V, 0V



TU6 KOMBI DN300/500 | U.T.=243,80; KDP=242,25; HLBKA VÝKOPU=-1,70m; Da=500

POZNÁMKA

PRED ZAČATÍM VÝKOPOVÝCH PRÁČ ZHOTOVÍ SONDY, ZAMERAŤ A VRTČÍŤ BOD NAPOJENIA.
ULOŽENIE POTRUBIA VO VÝKOPĚ AJ V EXISTUJÚCICH KANÁLOCH ÚK PRISPOSOBIŤ EXISTUJÚCEMU STAVU.

400 ÚSTREDNÉ VYKUROVANIE

Vedúci projektant	Zodp. projektant	Vypracoval	Kreslil	Termoklima <i>Poprad</i>
Ing. Ján Štorek	Ing. Ján Štorek	Voléria Jeseňáková	Voléria Jeseňáková	
Miesto stavby: PREŠOV				
Investor: SPRÁVBYTKOMFORT, a.s. Prešov				
Stavba:	REKONŠTRUKCIA PRIMÁRNEHO VYKUROVACIEHO OKRUHU CK SEKČOV, PREŠOV			Číslo výkresu: 404/6
Základka: TK-2015-099				
Dátum: 02.2016				
Stupeň:	Projekt pre realizáciu			
Formát:	2 A4			Meritko: 1:20