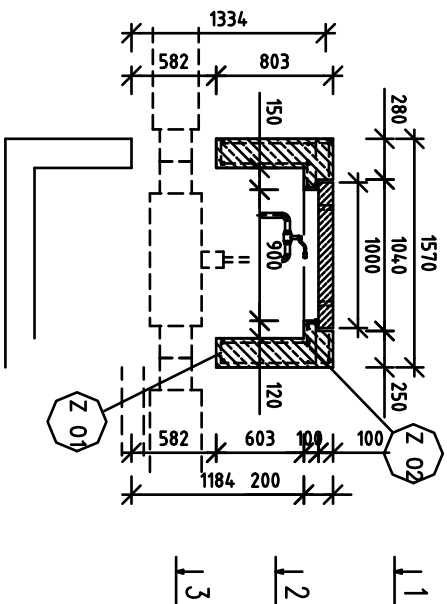
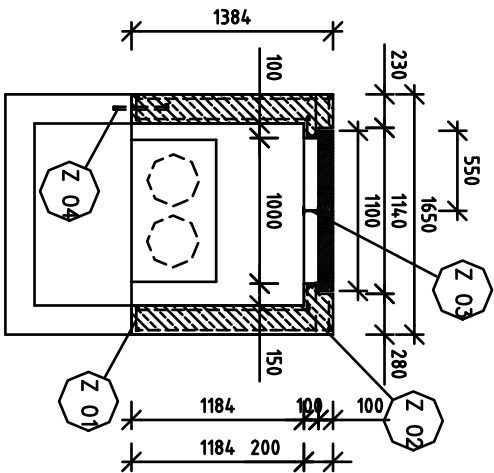


PREPOJ V ŠACHTE Š 03  
NOVÝ STAV

REZ A–A

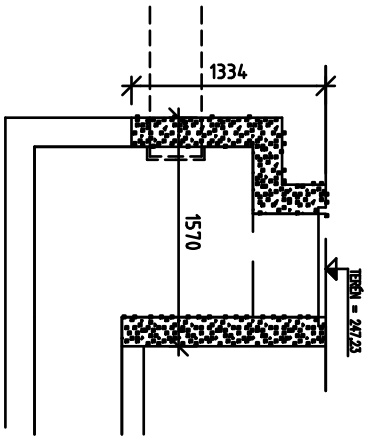


REZ B–B



BÚRACIE PRÁCE

REZ A–A



VÝKAZ VÝROBKOV

Z 01	KY 14 8.00/8.00,150x150	HMOTNOST 66,80 kg
5,267 kg/m <sup>2</sup>	12,6 m <sup>2</sup>	
Z 02	Ø 14 , 0,98 kg/m, dl. 1510 m, 6 ks	
	Ø 14 , 0,98 kg/m, dl. 1590 m, 6 ks	
	Ø 6 , 0,222 kg/m, 0,66 m, 32 ks	
	HMOTNOST SPOLU: 37,1 kg	
Z 03	OCELOVÝ PROFIL I 100, dl. 1,5 m, HMOTNOSTI: 13,1 kg	
Z 04	ROXOR Ø 12 , 0,888 kg/m, dl. 0,5 m, 24 ks	
	POMOCNÁ VÝSTUŽ Ø 6 , 0,222 kg/m, 16 m	
	HMOTNOST SPOLU: 36,2 kg	

VÝKAZ VYSTUŽE NA 1 ks PREFABRIKATU – POKLOP , STAVENISŤNY PREFABRIKÁT

OZN.	NÁZOV PRVKU	OCEL	ROZMER		MNOŽSTVO				CELKOM	POZNÁMKA
			PROFIL	DLŽKA	POČET	DLŽKA SPOLU	HMOTNOST			
P4	TYC 10425 V	Ø12	BxH [mm]	L [m]	[ks]	[m]	[kg/m]		[kg]	
	TYC 10216 E	Ø6		0,940	6	6,0	0,89		6,2	
	L 100x50x5			5,0	10	5,0	0,222		1,5	
	L 95x50x5			3,2	8,6	27,5	55,0		2 ks RAMOV	
	PLECH			3,16	8,4	26,5	53,0		2 ks POKLOPOV	
TRUBKA	1000x550x4					33,5	17,4		34,8	
	Ø 32x3	0,1		0,4		2,15	1,1		2,2	
SPOLU									174,92 kg	2 ks POKLOPOV

POZNÁMKA

VÝBŮRA SA V STENE OTVOR.

PO OSADENÍ PREDIZOLOVANÝCH RŮR SA ZABETÓNÚJÚ STENY A STROP NADSTAVBENEJ ŠACHTY VODOSTAVEBNÝM BETÓNOM S VLOŽENOU SIETŤOVINOU K114. DO STIEN STAREJ ŠACHTY NAKRÍŤ ROXORY PRE UKONČENIE VYSTUŽ. V STROPE ŠACHTY OSADIŤ BETÓNOVÉ PREFABRIKÁTY – POKLOPY.

POZNÁMKA

PROJEKT PRE REALIZÁCIU

100 – STAVEBNÉ ÚPRAVY

POZNÁMKA  
V PROJEKTOVEJ DOKUMENTÁCII A VÝKRESOCH SÚ NARIŠOVANÉ MATERIÁLY, VÝROBKY, TECHNICKÉ A TECHNOLOGICKÉ POSTUPY A SCHÉMY DOPORUČENÉ. MAŽU BYŤ NAHRADENÉ ODOBODENÍMI MATERIÁLMI? VÝROBKAMI, TECHNICKÝMI A TECHNOLOGICKÝMI POSTUPMI A SCHÉMAMI S PARAMETRAMI KVALITATÍVNE ROVNAKÝMI ALEBO LEPŠIMI.

GEN. PROJ.: TERMOKLIMA PORAD	VED.PROJEKTANT: ING. J. STANEK	VÝPRACOVAL: ING. T. MITURA	STUPEŇ: PROJEKT
ZODP.PROJEKTANT: ING. T. MITURA	KONTROLOVAL: ING. J. STANEK	DATUM: 06.2016	
INVESTOR: SPRÁVBYTKOMFORT PREŠOV	OBJEDNÁVATEL: TERMOKLIMA PORAD	FORMÁT: 2 A4	
STAVBA:	REKONŠTRUKCIA PRIMÁRNEHO VYKUROVACIEHO OKRUHU	ZÁK. ČÍSLO: 16/53	
OBJEKT:	CK JAZDECKÁ, PREŠOV		
	SO 03 VÝMENA POTRUBNÉHO ROZVODU POD KRIŽOVATKOU UL. LEVOČSKÁ		
OBSAH:	PREPOJ V ŠACHTE Š 03	MIERKA 1:50	Č.V. 102