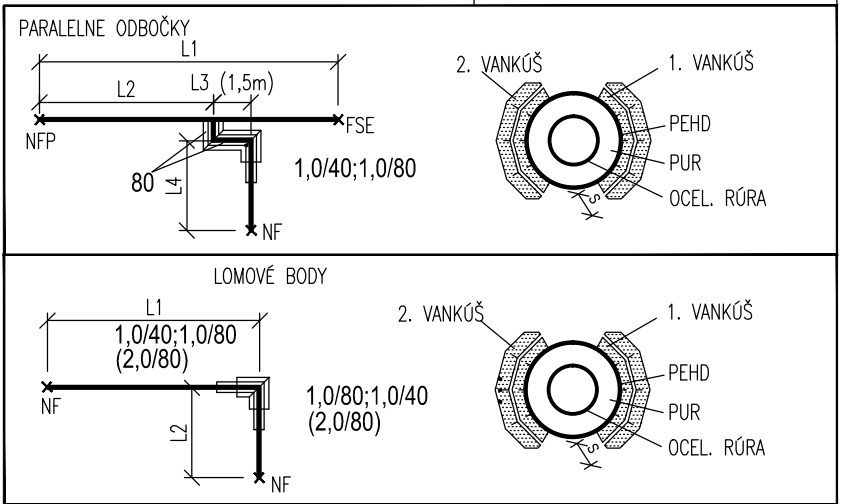


KOMPENZAČNÉ VANKUŠE HR. 40 mm	
PARAMETRE – HORÚCOVODU	
PREV. TEPLOTA	110 °C
PREDPISNÉ	60 °C
KRYTIE	cca 1,0 m
TLAK	16 bar



- LEGENDA:**
- PRÍRODNÉ POTRUBIE NOVÉ PREDIZOLOVANÉ POTRUBIE
  - - - VRÁTNE POTRUBIE NOVÉ PREDIZOLOVANÉ POTRUBIE
  - L01 – LOMOVÝ BOD
  - 0-1 – ODBOČKA NA TRASE
  - 1,5/40 – SPOJKA NA POTRUBÍ
  - VANKUŠ: DLŽKA/HRúbKA
  - VANKUŠ: CELÁ DLŽKA (1m)
  - VANKUŠ: POLOVIČNÁ DLŽKA (0,5m)
  - 2xOV – ODVZDUŠNENIE NA TRASE
  - 2xTU – TRASOVÉ UZÁVERY – KOMBI

400–ÚSTREDNÉ VYKUROVANIE				<b>Termoklima</b> <i>Poprad</i>
Vedúci projektant Ing. Ján Stanek	Zodp. projektant Ing. Ján Stanek	Vypracoval Elena Panková	Kreslil Elena Panková	
Miesto stavby: Prešov				Zákazka: TK-2015-100
Investor: SPRÁVBYTKOMFORT, a.s. Prešov				Datum: 06.2016
Stavba:	REKONŠTRUKCIA PRIMÁRNEHO VYKUROVACIEHO OKRUHU CK JAZDECKÁ, PREŠOV			Stupeň: Projekt pre realizáciu
				Formát: 10 A4
				Meritos: 1:250
Objekt:	SO 01 VONKAJŠIE POTRUBNÉ ROZVODY			Číslo výkresu:  <b>409/6</b>
Obsah:	KOMPENZAČNÉ VANKUŠE – VETVA C			