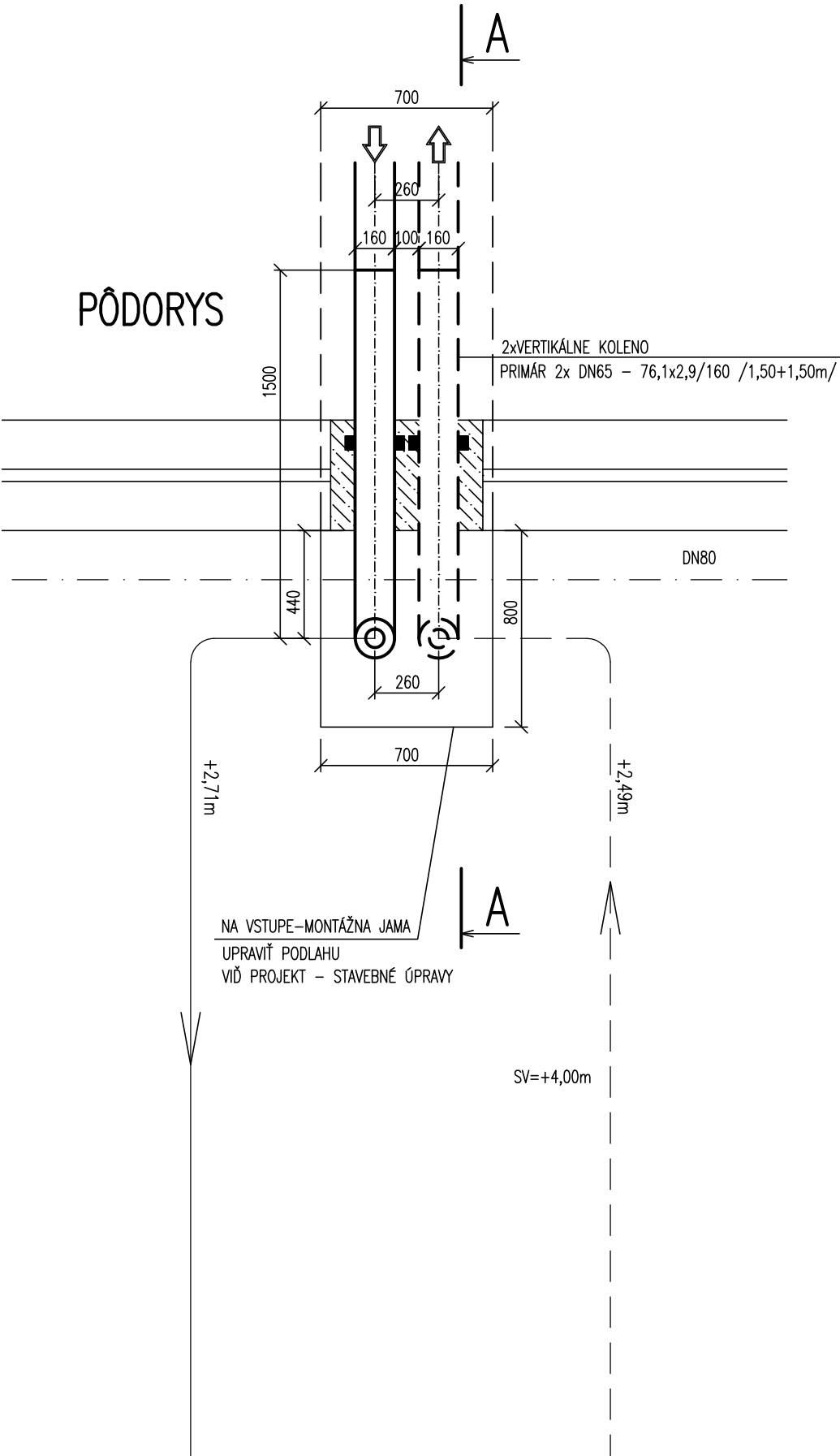


NÁZOV OBJEKTU ODOVZDÁVACIA STANICA	POZDLŽNY PROFIL VETVA "A"	KÓTA TERÉNU	KÓTA PODLAHY KOST	KÓTA DŇA POTRUBIA	DIMENZIA POTRUBIA	A mm	B mm	C mm	GULOVÝ KOHŮT NAVAROVACÍ	ODVZDUŠNENIE	VYPÚŠŤANIE	STAVEBNÉ ÚPRAVY
OS ZŠ MUKAČEVSKÁ MUKAČEVSKÁ 1	ODOČKA A5	248,90	248,52	248,10	2xDN65–76,1x2,9/160	900	410	–	1xGK65–NOVÝ 1xKL65–EXIST.	–	–	VSTUP DO MIESTNOSTI V EXIST. TK 700x500, MONT. JAMA 700x800x420 VSTUP – VERT. KOLENA – 2x DN65 – 76,1x2,9/160 /1,50+1,0m/ – SKRÁTIŤ PODLA POTREBY PREPOJ NA EXIST. POTRUBIE DN65, 2x 65/65, PREPOJ PRISPOSOBIŤ EXIST. STAVU PRIERAZ– EXIST. TK 700x800, DELIACA PRIEČKA, MONTÁŽNA JAMA, PODLAHU UPRAVIŤ



POZNÁMKY:

- ÚPRAVY VSTUPU PRIMÁRNEHO POTRUBIA, PRIERAZY, BÚRACIE PRÁCE, MONTÁŽNE JAMY, ÚPRAVA PODLAHY V MIESTE VSTUPU, DELIACE PRIEČKY V EXIST. KANÁLOCH ÚK PLYNOTESNE UTESNIŤ – VIĎ PROJEKT: STAVEBNÉ ÚPRAVY.
EXIST. TK VYBÚRAŤ 2m OD OBJEKTU, ZHOTIVIŤ DELIACU PRIEČKU, PLYNOTESNE UTESNIŤ – VIĎ STAVEBNÉ ÚPRAVY.
- NA VSTUPE DO OBJEKTU SA PREDIZOLOVANÉ POTRUBIE ÚK UKONČÍ TESNIACIM KRÚŽKOM A KONCOVOU ČIAPKOU PRÍSLUCHAJÚCEJ DIMENZIE – VIĎ ŠPECIFIKÁCIA MATERIÁLU.
- VYÚSTENIE POTRUBIA V OBJEKTE BUDE PRIAMO ALEBO VERTIKÁLNYM KOLENOM, PODLA TYPU OBJEKTU. NOVÉ UZATVÁRACIE ARMATÚRY NA VSTUPE – 2x GK NAVAROVACIE, V KAŽDOM OBJEKTE.
- PREPOJENIE PREDIZOLOVANÝCH POTRUBÍ S VNÚTORNÝM ROZVODOM ÚK – VIĎ VÝKRESY VSTUPU.
- PRED MONTÁŽOU PREVERIŤ SMER PRÚDENIA MÉDIA.

400–ÚSTREDNÉ VYKUROVANIE

Vedúci projektant	Zodp. projektant	Vypracoval	Kreslil	Termoklima <i>Poprad</i>
Ing. Ján Stanek	Ing. Ján Stanek	Eleonóra Pavlanská	Eleonóra Pavlanská	
Miesto stavby: Prešov				Zákazka: TK-2015-100
Investor: SPRAVBYTKOMFORT, a.s. Prešov				Dátum: 06.2016
Stavba: REKONŠTRUKCIA PRIMÁRNEHO VYKUROVACIEHO OKRUHU CK JAZDECKÁ, PREŠOV				Stupeň: Projekt pre realizáciu
				Formát: 3 A4
				Merítka: 1:25
Objekt: SO 01 VONKAJŠIE POTRUBNÉ ROZVODY				Číslo výkresu: 405/5
Obsah: VSTUP KOLENOM, OS ZŠ MUKAČEVSKÁ – VETVA A				