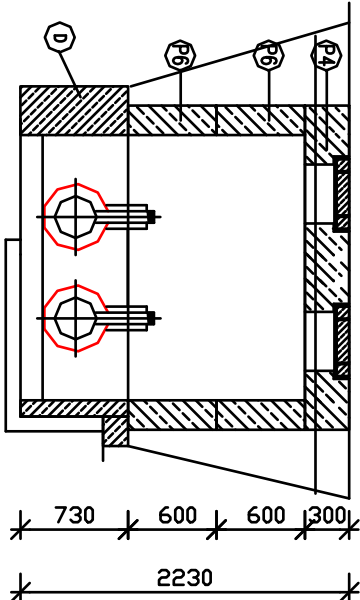


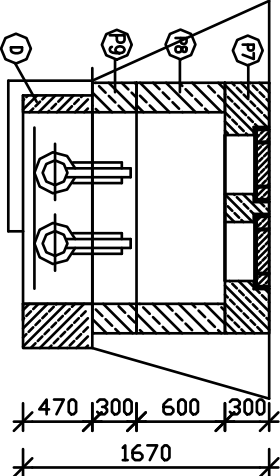
Š5 – TU5

**TU5 KOMBI DN200/355** | UT=246,55; KDP=244,45; HĽBA VÝKOPU=2,23m; Dp=355  
| NA HLAVNEJ TRASE, VEŤA B



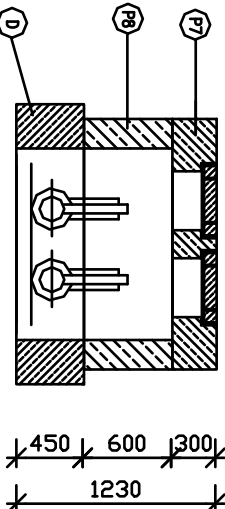
Š6 – TU6

**TU6 KOMBI DN150/280** | UT=246,35; KDP=244,74; HĽBA VÝKOPU=1,57m; Dp=280  
| NA HLAVNEJ TRASE, VEŤA C



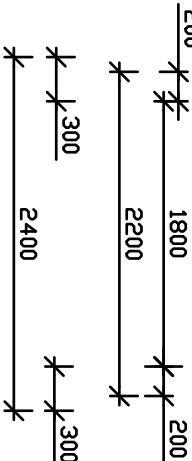
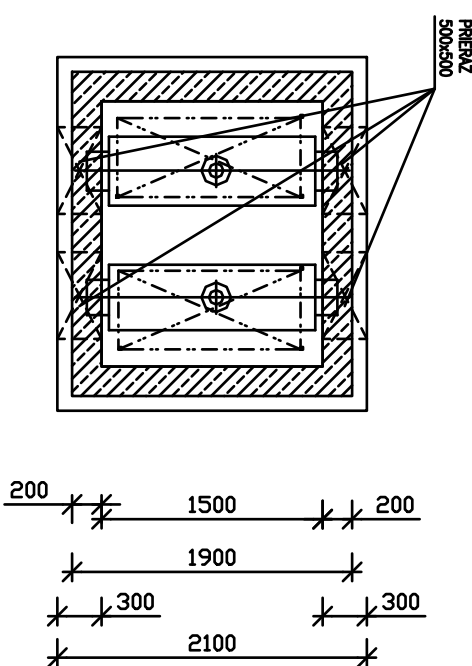
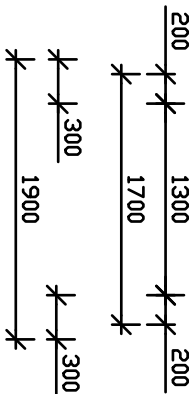
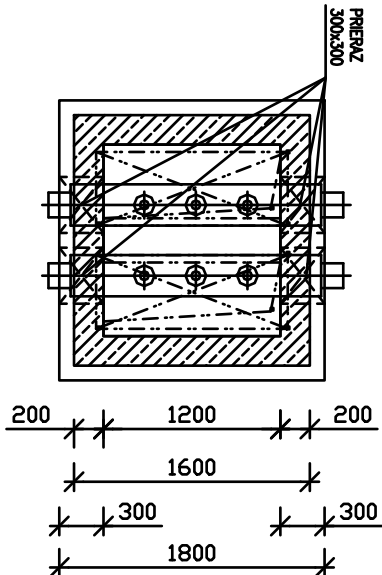
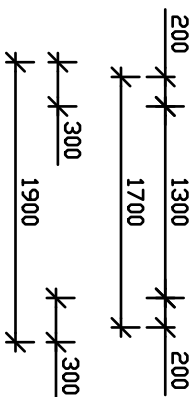
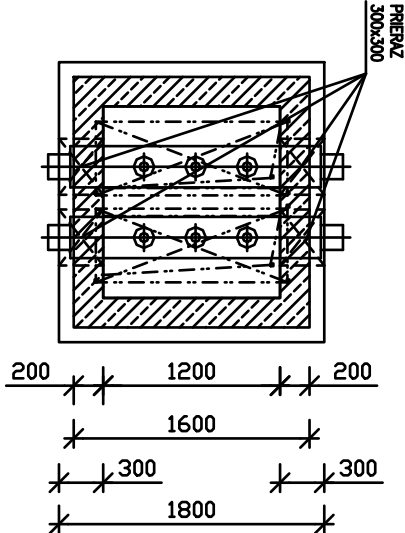
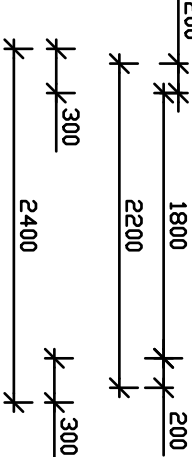
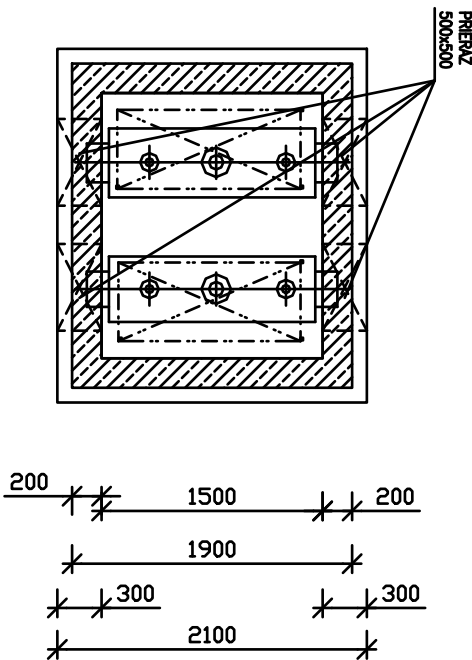
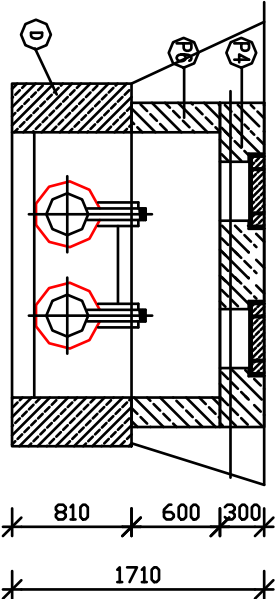
Š7 – TU7

**TU7 KOMBI DN80/180** | UT=247,27; KDP=246,95; HĽBA VÝKOPU=1,23m; Dp=180  
| NA OKRÍŽKE C7



Š8 – OV1

**OV1 NA POTRUBÍ DN250/450** | UT=247,76; KDP=246,28; HĽBA VÝKOPU=1,77m; Dp=450  
| NA OKRÍŽKE A1



POZNAMKA

STVORCOVE SACHTY

ZAKLADY ( PODBETONÁKA ) : BETON C15-20 1400–1700x1400–1700x300x 4(...)  
PREFABRIKATY: BETON C25-30, OCEĽ 10425 (V). VÝKRES TVARU PREFABRIKATOV

PRED ULOŽENÍM POTRUBIA SA V MIESTE OSADENIA ARMATÚR ZHUTNÍ PODLOŽIE.  
PO ULOŽENÍ POTRUBIA, PRED ZAPESKOVANÍM SA ZABETONUJU ZAKLADOVÉ PODBETONÁVKY. PREDIZOLOVANÉ POTRUBIE BUDE VOLNE PRECHÁDZAŤ CEZ PODBETONÁVKU  
PRIERAZOM. PO ZAPESKOVANÍ SA ULOŽIA PREFABRIKATY. VÝSPARUJU SA. ZAPESKÚJE SA VNÚTRO ARMATÚR PO UZÁVERÝ (VÍD ČASŤ UK).  
DO ÚROVNE UPRAVENEHO TERENU SA ULOŽÍ HORNÝ PREFABRIKÁT – RAM. OCEĽOVOBETONOVÝ POKLOP (PREFABRIKÁT) SA ULOŽÍ DO RAMU.  
PRED ZAHALENÍM STAVBY DÁŤ VÝTOČÍ VŠETKY PODZEMNÉ INŽINIERSKE SÍŤE.  
VÝKAZ PREFABRIKATOV – SAMOSTANÝ VÝKRES

POZNAMKA

V PROJEKTOVEJ DOKUMENTÁCII A VÝKRESOCH SÚ NAVRHOVANÉ MATERIÁLY, VÝROBKY, TECHNICKÉ A TECHNOLOGICKÉ  
POSTUPY A SCHEMY DOPORUČENÉ. MOŽU BYŤ NAHRADENÉ ODOBŔNÝMI MATERIÁLMI, VÝROBKAMI, TECHNICKÝMI  
A TECHNOLOGICKÝMI POSTUPMI A SCHEMAMI S PARAMETRAMI KVALITATÍVNE ROVNAKÝMI ALEBO LEPŠÍMI.

100 – STAVEBNÉ ÚPRAVY

GEN. PROJ.:	TERMOKLIMA PORAD	STUPEŇ:	PROJEKT
VED.PROJEKTANT:	ING. J. STANEK	VYPRACOVAL:	ING. T. MITURA
ZODP.PROJEKTANT:	ING. T. MITURA	KONTROLOVAL:	ING. J. STANEK
INVESTOR:	SPRAVBYTKOMFORT PREŠOV	OBJEDNÁVATEĽ:	TERMOKLIMA PORAD
STAVBA:	REKONŠTRUKCIA PRIMÁRNEHO VYKUROVACIEHO OKRUHU ČK JAZDECKÁ, PREŠOV	MIESTO STAVBY:	SO 01 VONKAJŠIE POTRUBNÉ ROZVODY

OBJEKT:	ARMATÚRY	MIERKA	Č.V.
OBSAH:		1:50	115

PROJEKT PRE REALIZÁCIU

