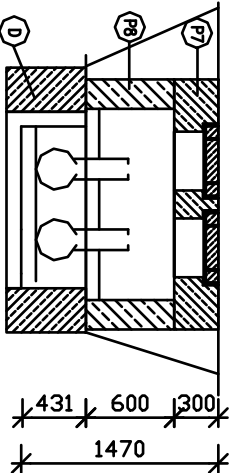


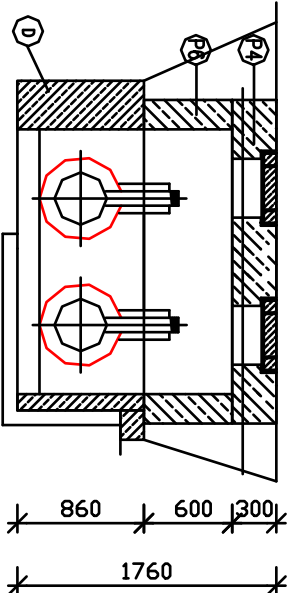
Š1 – TU1

TU1 KOMB DN150/280 | UT=247,52; KDP=246,13; HLBKA VNIKPU=1,47m; Dp=280
| MK OBRÓBKÉ R2



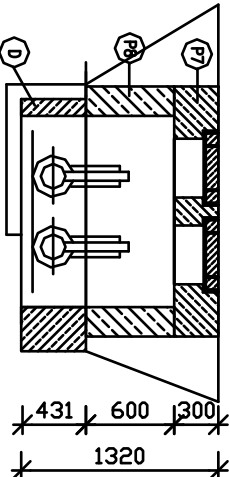
Š2 – TU2

TU2 KOMB DN250/450 | UT=247,41; KDP=245,80; HLBKA VNIKPU=1,70m; Dp=450
| MK HLAMENÍ TRNOC, KEMIA A



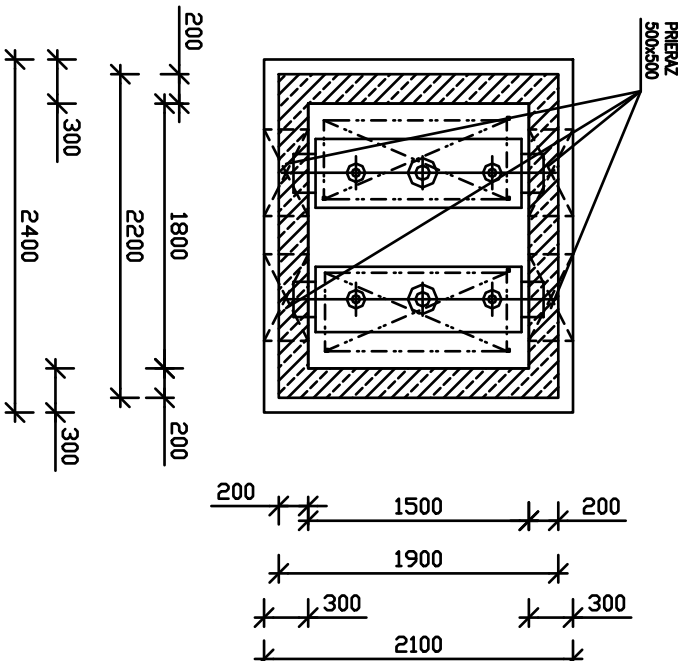
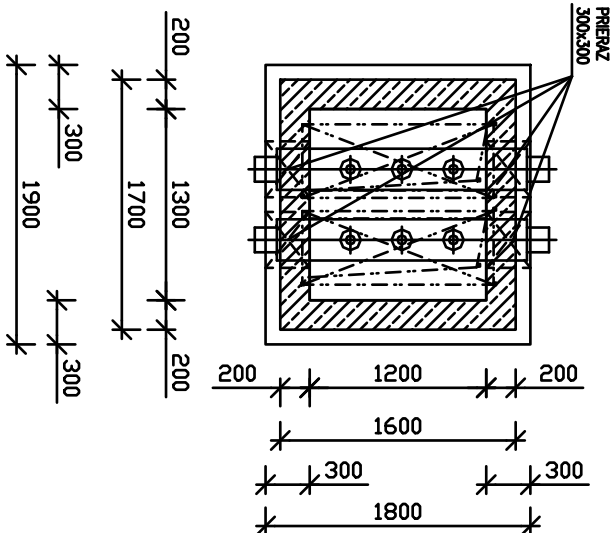
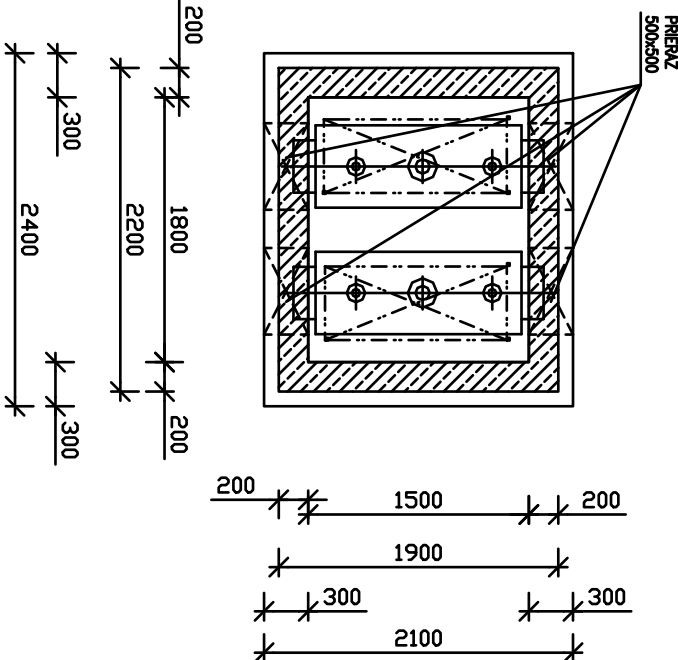
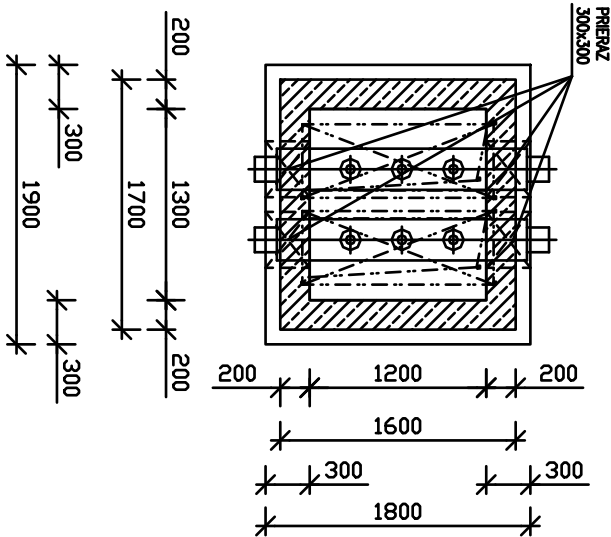
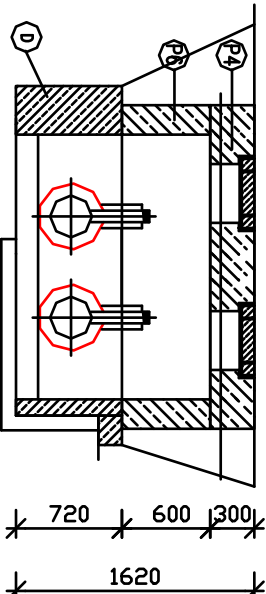
Š3 – TU3

TU3 KOMB DN80/180 | UT=247,76; KDP=246,54; HLBKA VNIKPU=1,30m; Dp=180
| MK OBRÓBKÉ R4



Š4 – TU4

TU4 KOMB DN200/355 | UT=246,42; KDP=244,95; HLBKA VNIKPU=1,62m; Dp=355
| MK OBRÓBKÉ B1



POZNAMKA STORCOVE SACHTY

ZAKLADY (PODBETONAKA) : BETON C15-20 1400–1700x1400–1700x300x v(...))
PREFABRIKATY: BETON C25-30, OCEL 10425 (V), VKRES TVARU PREFABRIKATOV

PRED ULOZENIM POTRUBIA SA V MIESTE OSADENIA ARMATUR ZHUTNI PODLOZIE.
PO ULOZENI POTRUBIA, PRED ZAPIESKOVANIM SA ZABETONUJU ZAKLADOVE PODBETONAKY. PREDIZOLOVANE POTRUBIE BUDE VOLNE PRECHADZAT CEZ PODBETONAKU
PRIERAZOM. PO ZAPIESKOVANI SA ULOZIA PREFABRIKATY. VYSPARUJU SA, ZAPIESKUJE SA VNUTRO ARMATUR PO UZAVERY (VD CAST UK).
DO UROVNE UPRAVENEHO TERENU SA ULOZI HORNÝ PREFABRIKAT – RAM. OCELOVOBETONOVY POKLOP (PREFABRIKAT) SA ULOZI DO RAMU.
PRED ZAHRAJENIM STAVBY DAT VYTVOIT VSETIKY PODZEMNE INZNIERSKE SETE.
VKAZ PREFABRIKATOV – SAMOSTANÝ VKRES

POZNAMKA

V PROJEKTOVEJ DOKUMENTACII A VKRESOCH SÚ NAVRHOVANÉ MATERIÁLY, VÝROBKY, TECHNICKÉ A TECHNOLOGICKÉ POSTUPY A SCHÉMY DOPORUČENÉ. MÔŽU BYŤ NAHRADENÉ ODOBNÝMI MATERIÁLMI, VÝROBKAMI, TECHNICKÝMI A TECHNOLOGICKÝMI POSTUPMI A SCHÉMAMI S PARAMETRAMI KVALITATÍVNE ROVNAKÝMI ALEBO LEPŠIMI.

100 – STAVEBNÉ ÚPRAVY

100 – STAVEBNÉ ÚPRAVY				PROJEKT PRE REALIZACIU	
GEN. PROJ.: TERMOKLIMA PORAD				STUPEŇ: PROJEKT	
VED.PROJEKTANT: ING. J. STANEK	VYPRACOVAL: ING. T. MITURA			DATUM: 06.2016	
ZODP.PROJEKTANT: ING. T. MITURA	KONTROLOVAL: ING. J. STANEK			FORMÁT: 02 A4	
INVESTOR: SPRÁVBYTKOMFORT PREŠOV	OBJEDNAVATEL: TERMOKLIMA PORAD			ZÁK. ČÍSLO: 16/53	
STAVBA:	REKONŠTRUKCIA PRÍMARNEHO VKURUVACIEHO OKRUHU CK JAZDECKÁ, PREŠOV				
MIESTO STAVBY:	SO 01 VONKAŠIE POTRUBNÉ ROZVODY				
OBJEKT:	ARMATURY				
OBSAH:					
				MIERKA 1:50	Č.V. 114

