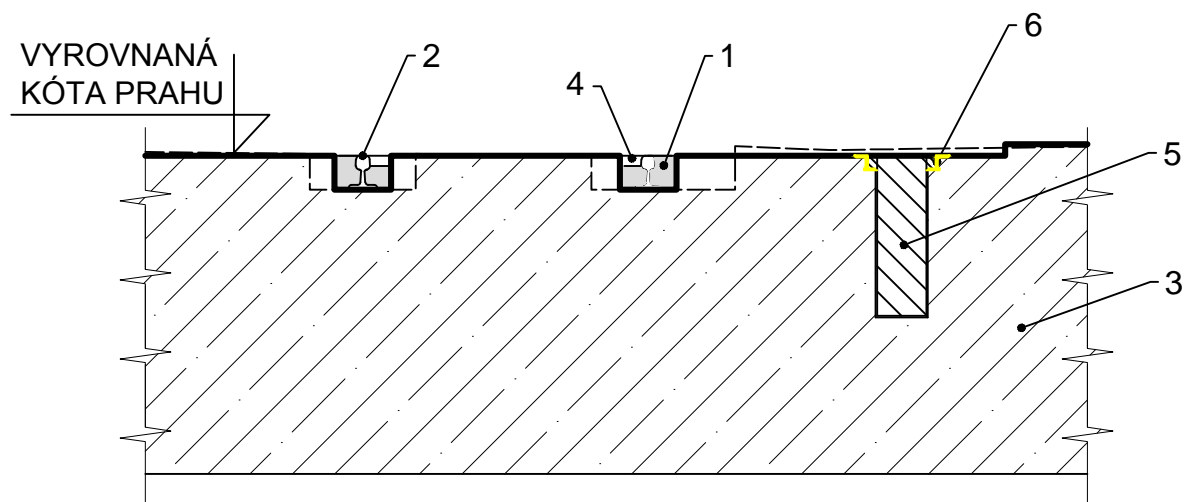
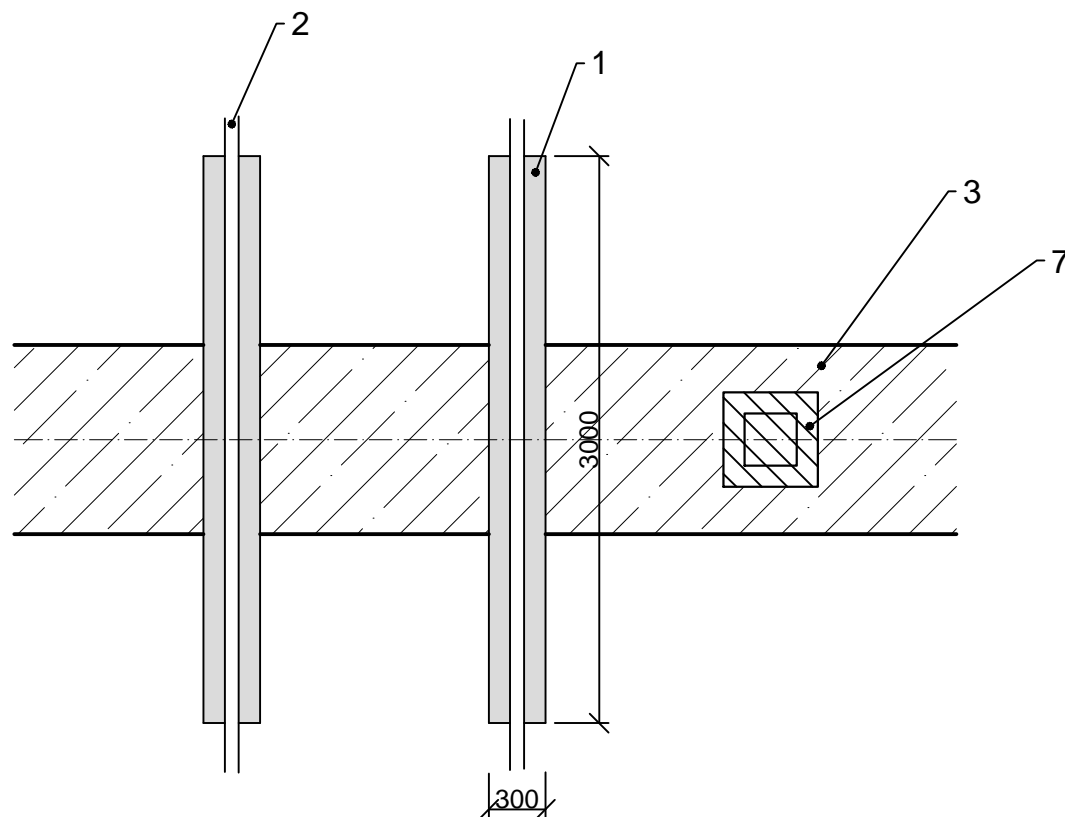


VZOROVÝ VÝKRES KRIŽOVANIA CEZ KOĽAJE

REZ 1-1'



PÔDORYS



LEGENDA:

- | | |
|-------|--|
| ----- | PÔVODNÝ ZÁKLADOVÝ PRAH |
| ————— | VYROVNANÝ ZÁKLADOVÝ PRAH |
| 1 | VELMI PRUŽNÉ TESNENIE PRE KOĽEJNICOVÉ STAVITELSTVÍ (PREKLAD) |
| 2 | KÓTA KOĽAJNICE |
| 3 | BETÓNOVÝ PRAH |
| 4 | DODATEČNÉ TESNENIE PRI POVODNI |
| 5 | JESTVUJÚCI OTVOR PRE STĽPIK - ZABETONOVAŤ C30/37 - XC4 |
| 6 | ODSTRÁNENIE OPLECHOVANIA |
| 7 | POKLOP |

REVÍZIE 12/2011

VYPRACOVAL: ING. JALŮVKOVÁ	ZODP. PROJ.: ING. KRKOŠKA	 NAKLADANIE S ODPADMI Partizánska cesta 15, 974 01 Banská Bystrica Tel.:048/4152129, e-mail:roteko@bb.telecom.sk	
	HIP: ING. KRKOŠKA		
	KONTROLA: ING. KRKOŠKA		
VED. PROJ. ATEL.: ING. KRKOŠKA			
Ob.Ú.: KOMÁRNO	Kr.Ú.: NITRANSKÝ	FORMÁT	2 A4
Ok.Ú.: KOMÁRNO	INVESTOR : SVP, š.p.	DÁTUM	OKTÓBER 2011
STAVBA: REKONŠTRUKCIA PROTIPOVODŇOVÉHO MÚRU V KOMÁRNE		STUPEŇ	DSP
		Č. ZÁK.	-
		ARCH. Č.	-
PRÍLOHA: VZOROVÝ VÝKRES KRIŽOVANIA CEZ KOLAJE		MIERKA: 1:4	Č. PRÍLOHY: E.11