

# **OKRESNÁ PROKURATÚRA PRIEVIDZA**

VÝPOČET OSVETLENIA

Partner for Contact:  
Order No.:  
Company:  
Customer No.:

Datum: 12.03.2014  
Zpracovatel: Ing.Jaroslav Javorček



Ondrej Kmeť - REVMont

Priemyselná 12  
971 01 PrievidzaZpracovateľ Ing. Jaroslav Javorček  
Telefon  
Fax  
e-mail revmont@revmont.sk

## Obsah

## OKRESNÁ PROKURATÚRA PRIEVIDZA

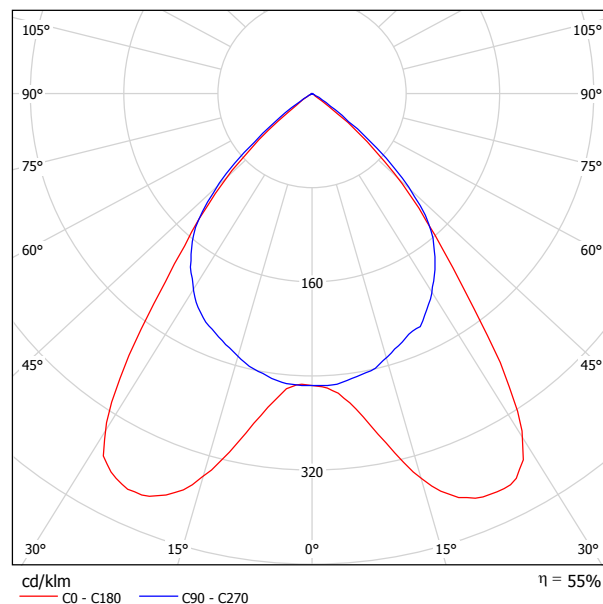
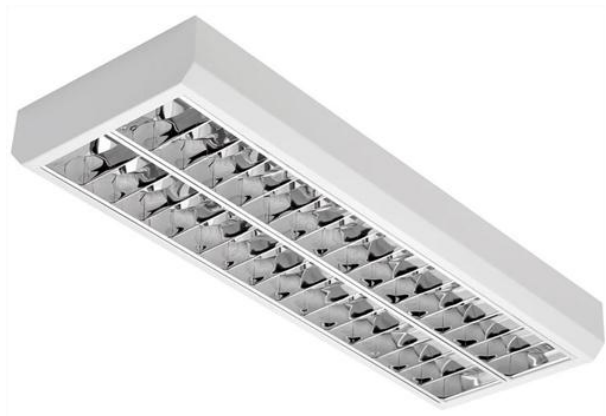
Titulní strana projektu	1
Obsah	2
<b>OMS UX-CLASSIC ASN.NC PAR-V 2x49W</b>	
Datový list svítidla	3
<b>OMS RELAX PV PAR 4x24W</b>	
Datový list svítidla	4
<b>OMS TORNADO PC DIF 2x36W</b>	
Datový list svítidla	5
<b>OMS RELAX PV PAR 4x18W</b>	
Datový list svítidla	6
<b>Archív_1.01</b>	
Shrnutí	7
<b>Pracovisko Výpisov_1.02</b>	
Shrnutí	8
<b>Sklad_1.13</b>	
Shrnutí	9
<b>Kotolňa_1.14</b>	
Shrnutí	10
<b>Kancelária_2.16</b>	
Shrnutí	11
<b>Kancelária_2.17</b>	
Shrnutí	12
<b>Zasadacia_miestnosť_2.02</b>	
Shrnutí	13
<b>Kancelária_3.02,4.02</b>	
Shrnutí	14
<b>Kancelária_2.05,3.04,4.06</b>	
Shrnutí	15
<b>Kancelária_2.06,3.05,4.07</b>	
Shrnutí	16
<b>Kancelária_2.04,4.04</b>	
Shrnutí	17
<b>Kancelária_2.14,3.13,4.14</b>	
Shrnutí	18
<b>Kancelária_3.14.,Rokovacia miestn.4.15</b>	
Shrnutí	19
<b>Sekretariát_3.03</b>	
Shrnutí	20
<b>Server_4.16</b>	
Shrnutí	21
<b>Chodba_2.07_3.06</b>	
Shrnutí	22
<b>Chodba_4.05</b>	
Shrnutí	23



Ondrej Kmeť - REVMont

Priemyselná 12  
971 01 PrievidzaZpracovatel Ing. Jaroslav Javorček  
Telefon  
Fax  
e-mail revmont@revmont.sk**OMS UX-CLASSIC ASN.NC PAR-V 2x49W / Datový list svítidla**

Výstup světla 1:

Klasifikace svítidel dle CIE: 100  
Kód CIE Flux Code: 79 100 100 100 55

UX-CLASSIC ASN.NC PAR-V

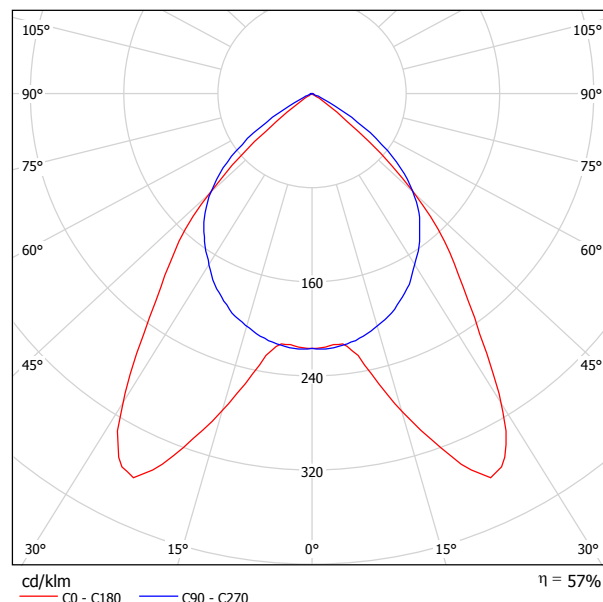
Montáž:  
Prisadené na strop/ závesnéSvetelný zdroj:  
Lineárna žiarivka FDH (T5)Elektrická výbava:  
Elektronický predradník  
Na požiadanie: Stmievateľný elektronický predradník (1-10V/switch DIM/DALI)Materiál:  
Teleso svietidla – oceľový plech, parabolická mriežka (PAR-V) – lesklý  
hliníkový plechPovrchová úprava:  
Biela (RAL 9003)  
Iné farby na požiadaniePríslušenstvo:  
Na požiadanie – závesné príslušenstvoNa základě chybějících vlastností symetrie nemůže  
být pro toto svítidlo znázorněna žádná tabulka UGR.

Ondrej Kmeť - REVMONT

Priemyselná 12  
971 01 PrievidzaZpracovateľ Ing. Jaroslav Javorček  
Telefon  
Fax  
e-mail revmont@revmont.sk

## OMS RELAX PV PAR 4x24W / Datový list svítidla

Výstup světla 1:

Klasifikace svítidel dle CIE: 100  
Kód CIE Flux Code: 69 98 100 100 57

RELAX PV PAR/PAR MAT/PAR REF/PAR MAT REF

Montáž:  
Vstavané do stropuSvetelný zdroj:  
Lineárna žiarivka FDH  
Lineárna žiarivka FD  
Kompaktná žiarivka FSD, FSDHOptický systém:  
Parabolická mriežka (PAR/PAR MAT)  
Na požiadanie prídavný vrchný reflektor (PAR REF/PAR MAT REF)Distribúcia svetla:  
PriamaElektrická výbava:  
Elektronický predradník (EEI=A2)  
Na požiadanie:  
Smielateľný elektronický predradník (EEI= A1 – 1-10V/switch DIM/DSI/DALI)Materiál:  
Teleso: 0,6 mm oceľový plech  
Parabolická mriežka: leštený/matný hliníkový plechPovrchová úprava:  
Prášková farba – biela (RAL 9003); iné farby na požiadaniePríslušenstvo:  
Držiaky do sadrokartónových podhládov  
Na požiadanie:  
Poistné lanko  
Elektrické konektory: 3-pólové Wieland gesis GST 18i3, Wago Winsta 770, ISODOM, 5-pólové Wieland gesis GST 18i5, Wago Winsta 770, ISODOM

Výstup světla 1:

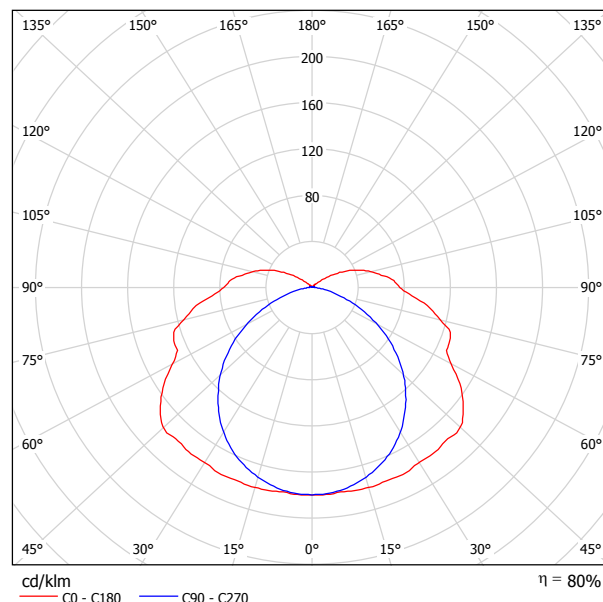
Vyhodnocení oslnění dle UGR												
ρ Strop		70	70	50	50	30	70	70	50	50	30	
ρ Stěny		50	30	50	30	30	50	30	50	30	30	
ρ Podlaha		20	20	20	20	20	20	20	20	20	20	
Velikost místnosti X Y		Směr pohledu napříč k ose lampy					Podélný směr pohledu k ose lampy					
2H	2H	1.1	2.1	1.4	2.3	2.5	15.5	16.5	15.8	16.7	16.9	
	3H	1.3	2.2	1.6	2.5	2.7	15.4	16.3	15.7	16.5	16.8	
	4H	1.3	2.1	1.6	2.3	2.6	15.3	16.1	15.6	16.4	16.7	
	6H	1.2	2.0	1.5	2.2	2.5	15.2	16.0	15.6	16.3	16.6	
	8H	1.2	1.9	1.5	2.2	2.5	15.2	15.9	15.6	16.2	16.5	
4H	12H	1.1	1.8	1.5	2.1	2.5	15.2	15.9	15.5	16.2	16.5	
	2H	1.5	2.3	1.8	2.6	2.8	15.3	16.1	15.6	16.4	16.7	
	3H	1.7	2.4	2.1	2.7	3.0	15.2	15.9	15.5	16.2	16.5	
	4H	1.7	2.2	2.0	2.6	2.9	15.1	15.7	15.5	16.0	16.4	
	6H	1.6	2.1	2.0	2.5	2.9	15.0	15.5	15.4	15.9	16.3	
8H	8H	1.6	2.0	2.0	2.4	2.8	15.0	15.5	15.4	15.8	16.3	
	12H	1.5	2.0	2.0	2.4	2.8	15.0	15.4	15.4	15.8	16.2	
	4H	1.6	2.0	2.0	2.4	2.8	15.0	15.5	15.4	15.8	16.3	
	6H	1.5	1.9	2.0	2.3	2.8	14.9	15.3	15.4	15.7	16.2	
	8H	1.5	1.8	2.0	2.3	2.7	14.9	15.2	15.3	15.6	16.1	
12H	12H	1.5	1.7	1.9	2.2	2.7	14.8	15.1	15.3	15.6	16.1	
	4H	1.5	1.9	2.0	2.3	2.8	15.0	15.4	15.4	15.8	16.2	
	6H	1.5	1.8	1.9	2.2	2.7	14.9	15.2	15.3	15.6	16.1	
	8H	1.4	1.7	1.9	2.2	2.7	14.8	15.1	15.3	15.6	16.1	
Variace polohy pozorovatele pro vzdálenosti svítidel S												
S = 1.0H		+1.8 / -8.3					+1.6 / -2.3					
S = 1.5H		+3.3 / -18.5					+2.6 / -7.7					
S = 2.0H		+5.0 / -22.6					+4.4 / -17.3					
Standardní tabulka		BK00					BK00					
Korekturní sčítanec		-12.7					-10.9					
Korigované oslňovací indexy, vztaženy na 7000lm Celkový světelný tok												

Ondrej Kmeť - REV MONT

Priemyselná 12  
971 01 PrievidzaZpracovatel Ing. Jaroslav Javorček  
Telefon  
Fax  
e-mail revmont@revmont.sk

## OMS TORNADO PC DIF 2x36W / Datový list svítidla

Výstup světla 1:

Klasifikace svítidel dle CIE: 88  
Kód CIE Flux Code: 37 67 87 88 80

TORNADO PC DIF/REF

Montáž:  
Prisadené na strop  
ZávesnéSvetelný zdroj:  
Lineárna žiarivka FDH  
Lineárna žiarivka FDOptický systém:  
Difúzor  
Na požiadanie možný prídavný vrchný reflektor (verzia REF) –symetrický  
alebo asymetrickýDistribúcia svetla:  
PriamaElektrická výbava:  
Elektronický predradník (EEI=A2)  
Na požiadanie: Stmievateľný elektronický predradník (EEI= A1– 1-  
10V/switch DIM/DSI/DALI)Materiál:  
Teleso: vstrekovaný polykarbonát, šedý  
Difúzor: vstrekovaný polykarbonát, čirý  
Klipy: polykarbonátové alebo z nehrdzavejúcej ocele (inox)  
Inštalčná doska: oceľový plech, zvrchu povrchovo upravený práškovou  
farbou – biela (RAL 9003)Príslušenstvo:  
Na požiadanie:  
Závesné príslušenstvo  
prechodky PG 13,5  
Konektory na káble: 3-pólové –Wieland gesis RST 20i3

Výstup světla 1:

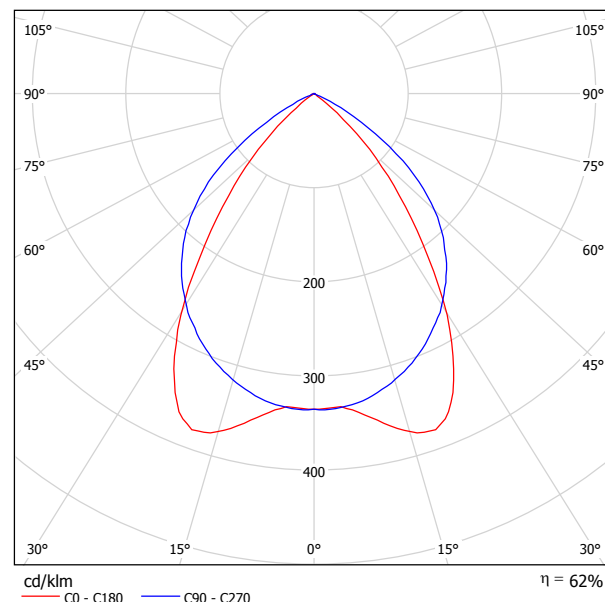
Vyhodnocení oslnění dle UGR											
ρ Strop	70	70	50	50	30	70	70	50	50	30	
ρ Stěny	50	30	50	30	30	50	30	50	30	30	
ρ Podlaha	20	20	20	20	20	20	20	20	20	20	
Velikost místnosti X Y	Směr pohledu napříč k ose lampy					Podélný směr pohledu k ose lampy					
2H	2H	20.1	21.4	20.6	21.9	22.4	16.7	18.0	17.2	18.5	18.9
	3H	23.0	24.2	23.4	24.6	25.1	18.1	19.3	18.6	19.8	20.3
	4H	24.5	25.6	25.0	26.1	26.7	18.5	19.7	19.0	20.1	20.7
	6H	26.1	27.2	26.6	27.7	28.2	18.7	19.8	19.2	20.3	20.8
	8H	26.9	27.9	27.5	28.5	29.0	18.7	19.7	19.3	20.3	20.8
4H	12H	27.8	28.8	28.3	29.3	29.9	18.7	19.7	19.3	20.2	20.8
	2H	20.5	21.7	21.1	22.2	22.7	18.1	19.2	18.6	19.7	20.3
	3H	23.7	24.7	24.2	25.2	25.8	19.9	20.9	20.5	21.4	22.0
	4H	25.5	26.4	26.1	26.9	27.5	20.6	21.4	21.1	22.0	22.6
	6H	27.3	28.1	27.9	28.7	29.3	20.9	21.7	21.5	22.3	22.9
8H	8H	28.3	29.0	28.9	29.6	30.3	21.0	21.7	21.6	22.3	23.0
	12H	29.3	30.0	29.9	30.6	31.3	21.0	21.7	21.7	22.3	23.0
	4H	25.8	26.5	26.4	27.1	27.8	21.9	22.7	22.6	23.3	23.9
	6H	27.9	28.5	28.6	29.2	29.9	22.7	23.3	23.4	24.0	24.7
	8H	29.1	29.7	29.8	30.3	31.0	23.0	23.6	23.7	24.2	24.9
12H	12H	30.4	30.9	31.1	31.5	32.3	23.2	23.7	23.9	24.3	25.1
	4H	25.8	26.5	26.4	27.1	27.7	22.4	23.1	23.0	23.7	24.4
	6H	28.0	28.6	28.7	29.2	29.9	23.5	24.0	24.2	24.7	25.4
	8H	29.3	29.8	30.0	30.4	31.2	24.0	24.5	24.7	25.1	25.9
	Variace polohy pozorovatele pro vzdálenosti svítidel S										
S = 1.0H		+0.1 / -0.1					+0.1 / -0.1				
S = 1.5H		+0.3 / -0.3					+0.3 / -0.3				
S = 2.0H		+0.4 / -0.5					+0.5 / -0.6				
Standardní tabulka		---					BK13				
Korekturní sčítanec		---					-0.4				
Korigované oslňovací indexy, vztaženy na 6700lm Celkový světelný tok											

Ondrej Kmeť - REV MONT

Priemyselná 12  
971 01 PrievidzaZpracovateľ Ing. Jaroslav Javorček  
Telefon  
Fax  
e-mail revmont@revmont.sk

## OMS RELAX PV PAR 4x18W / Datový list svítidla

Výstup světla 1:

Klasifikace svítidel dle CIE: 100  
Kód CIE Flux Code: 75 98 100 100 62

RELAX PV PAR/PAR MAT/PAR REF/PAR MAT REF

Montáž:  
Vstavané do stropuSvetelný zdroj:  
Lineárna žiarivka FDH  
Lineárna žiarivka FD  
Kompaktná žiarivka FSD, FSDHOptický systém:  
Parabolická mriežka (PAR/PAR MAT)  
Na požiadanie prídavný vrchný reflektor (PAR REF/PAR MAT REF)Distribúcia svetla:  
PriamaElektrická výbava:  
Elektronický predradník (EEI=A2)  
Na požiadanie:  
Smielateľný elektronický predradník (EEI= A1 – 1-10V/switch DIM/DSI/DALI)Materiál:  
Teleso: 0,6 mm oceľový plech  
Parabolická mriežka: leštený/matný hliníkový plechPovrchová úprava:  
Prášková farba – biela (RAL 9003); iné farby na požiadaniePríslušenstvo:  
Držiaky do sadrokartónových podhládov  
Na požiadanie:  
Poistné lanko  
Elektrické konektory: 3-pólové Wieland gesis GST 18i3, Wago  
Winsta 770, ISODOM, 5-pólové Wieland gesis GST 18i5, Wago Winsta 770, ISODOM

Výstup světla 1:

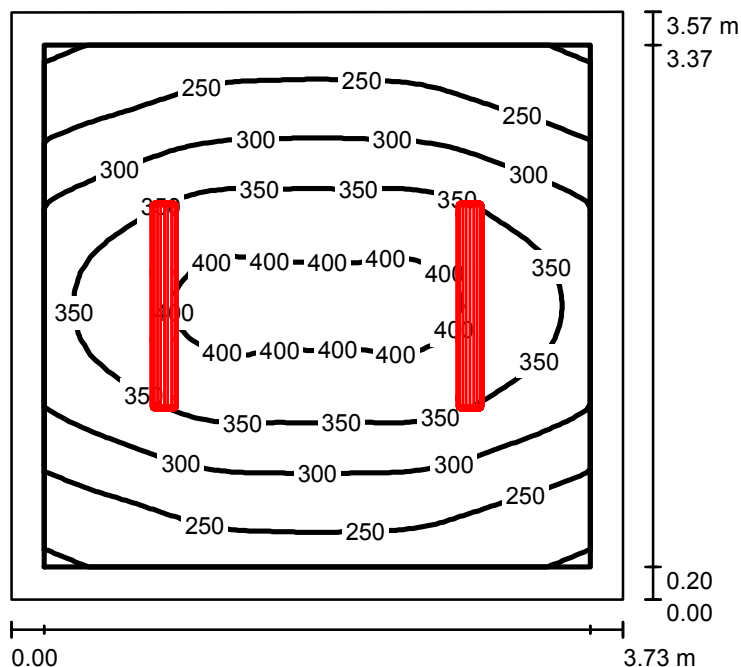
Vyhodnocení oslnění dle UGR												
ρ Strop		70	70	50	50	30	70	70	50	50	30	
ρ Stěny		50	30	50	30	30	50	30	50	30	30	
ρ Podlaha		20	20	20	20	20	20	20	20	20	20	
Velikost místnosti X Y		Směr pohledu napříč k ose lampy					Podélný směr pohledu k ose lampy					
2H	2H	0.1	1.1	0.4	1.3	1.5	14.3	15.2	14.5	15.4	15.6	
	3H	0.4	1.2	0.7	1.4	1.7	14.1	15.0	14.4	15.2	15.5	
	4H	0.3	1.1	0.6	1.3	1.6	14.1	14.8	14.4	15.1	15.4	
	6H	0.2	1.0	0.6	1.2	1.5	14.0	14.7	14.3	15.0	15.3	
	8H	0.2	0.9	0.6	1.2	1.5	13.9	14.6	14.3	14.9	15.2	
4H	12H	0.2	0.8	0.6	1.2	1.5	13.9	14.6	14.3	14.9	15.2	
	2H	0.6	1.3	0.9	1.6	1.9	14.0	14.8	14.4	15.1	15.4	
	3H	0.9	1.6	1.3	1.9	2.2	13.9	14.6	14.3	14.9	15.2	
	4H	0.9	1.4	1.3	1.8	2.1	13.9	14.4	14.2	14.7	15.1	
	6H	0.8	1.3	1.2	1.7	2.1	13.8	14.3	14.2	14.6	15.0	
8H	8H	0.8	1.2	1.2	1.6	2.0	13.7	14.2	14.2	14.6	15.0	
	12H	0.8	1.2	1.2	1.6	2.0	13.7	14.1	14.1	14.5	14.9	
	4H	0.8	1.2	1.2	1.6	2.0	13.7	14.2	14.2	14.6	15.0	
	6H	0.7	1.1	1.2	1.5	1.9	13.7	14.0	14.1	14.4	14.9	
	8H	0.7	1.0	1.2	1.5	1.9	13.6	13.9	14.1	14.4	14.8	
12H	12H	0.7	1.0	1.2	1.4	1.9	13.6	13.8	14.1	14.3	14.8	
	4H	0.8	1.1	1.2	1.5	2.0	13.7	14.1	14.1	14.5	14.9	
	6H	0.7	1.0	1.2	1.4	1.9	13.6	13.9	14.1	14.4	14.8	
8H	8H	0.7	0.9	1.2	1.4	1.9	13.6	13.8	14.1	14.3	14.8	
Variace polohy pozorovatele pro vzdálenosti svítidel S												
S = 1.0H		+2.5 / -8.5					+1.1 / -1.4					
S = 1.5H		+4.1 / -13.7					+2.4 / -6.2					
S = 2.0H		+5.8 / -18.8					+4.3 / -15.6					
Standardní tabulka		BK00					BK00					
Korekturní sčítanec		-14.5					-10.3					
Korigované oslňovací indexy, vztaženy na 5400lm Celkový světelný tok												



Ondrej Kmeť - REVMONT

Priemyselná 12  
971 01 PrievidzaZpracovatel Ing. Jaroslav Javorček  
Telefon  
Fax  
e-mail revmont@revmont.sk

## Archív\_1.01 / Shrnutí



Výška místnosti: 2.600 m, Montážní výška: 2.600 m, Činitel údržby: 0.80

Hodnoty v Lux, Měřítko 1:46

Plocha	$\rho$ [%]	$E_m$ [lx]	$E_{min}$ [lx]	$E_{max}$ [lx]	$E_{min} / E_m$
Uživatelská úroveň	/	314	195	415	0.621
Podlaha	20	229	154	288	0.672
Strop	70	128	67	356	0.526
Stěny (4)	50	194	107	544	/

**Uživatelská úroveň:**

Výška: 0.700 m  
 Rastr: 32 x 32 Body  
 Okrajová zóna: 0.200 m

**UGR**

Levá stěna  
 Spodní stěna  
 (CIE, SHR = 1.00.)

Podél-

23

Příčně

18

k ose svítidla

Poměr intenzity osvětlení (podle LG7): Stěny / pracovní rovina: 0.675, Strop / pracovní rovina: 0.409.

**Kusovník svítidel**

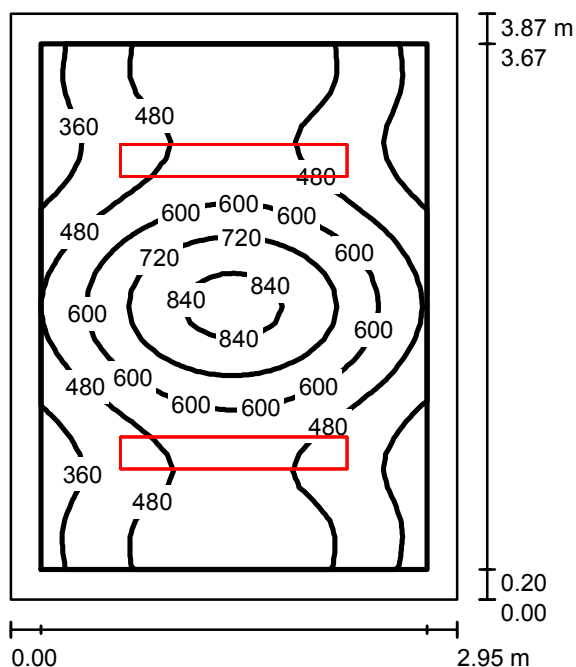
Č.	ks	Označení (Opravný faktor)	$\Phi$ (Svítidlo) [lm]	$\Phi$ (Zdroje:) [lm]	P [W]
1	2	OMS TORNADO PC DIF 2x36W (0.800)	5369	6700	74.0
Celkem:			10737	13400	148.0

Specifický příkon:  $11.13 \text{ W/m}^2 = 3.55 \text{ W/m}^2/100 \text{ lx}$  (Základní plocha:  $13.30 \text{ m}^2$ )

Ondrej Kmeť - REVMont

Priemyselná 12  
971 01 PrievidzaZpracovatel Ing. Jaroslav Javorček  
Telefon  
Fax  
e-mail revmont@revmont.sk

## Pracovisko Výpisov\_1.02 / Shrnutí



Výška miestnosti: 2.600 m, Montážní výška: 2.600 m, Činitel údržby: 0.80

Hodnoty v Lux, Měřítko 1:50

Plocha	$\rho$ [%]	$E_m$ [lx]	$E_{min}$ [lx]	$E_{max}$ [lx]	$E_{min} / E_m$
Uživatelská úroveň	/	526	298	887	0.567
Podlaha	20	393	261	613	0.663
Strop	70	62	49	71	0.789
Stěny (4)	50	162	49	363	/

## Uživatelská úroveň:

Výška: 0.700 m  
 Rastr: 32 x 32 Body  
 Okrajová zóna: 0.200 m

Poměr intenzity osvětlení (podle LG7): Stěny / pracovní rovina: 0.275, Strop / pracovní rovina: 0.117.

## Kusovník svítidel

Č.	ks	Označení (Opravný faktor)	$\Phi$ (Svítilno) [lm]	$\Phi$ (Zdroje:) [lm]	P [W]
1	2	OMS UX-CLASSIC ASN.NC PAR-V 2x49W (0.900)	4730	8600	104.0
Celkem:			9460	17200	208.0

Specifický příkon:  $18.22 \text{ W/m}^2 = 3.46 \text{ W/m}^2/100 \text{ lx}$  (Základní plocha:  $11.42 \text{ m}^2$ )

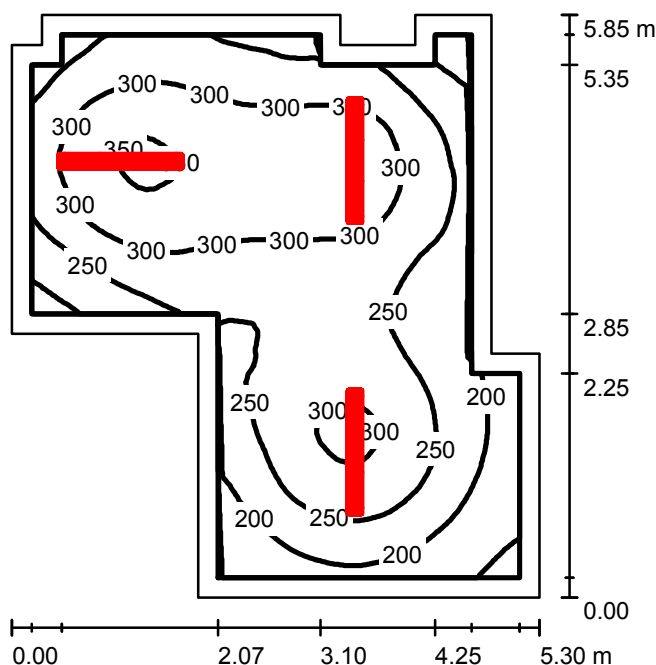




Ondrej Kmeť - REVMONT

Priemyselná 12  
971 01 PrievidzaZpracovatel Ing. Jaroslav Javorček  
Telefon  
Fax  
e-mail revmont@revmont.sk

## Sklad\_1.13 / Shrnutí



Výška místnosti: 2.600 m, Montážní výška: 2.600 m, Činitel údržby: 0.67

Hodnoty v Lux, Měřítko 1:76

Plocha	$\rho$ [%]	$E_m$ [lx]	$E_{min}$ [lx]	$E_{max}$ [lx]	$E_{min} / E_m$
Uživatelská úroveň	/	265	139	362	0.523
Podlaha	20	203	70	263	0.345
Strop	70	105	54	328	0.514
Stěny (14)	50	160	46	327	/

## Uživatelská úroveň:

Výška: 0.700 m  
Rastr: 64 x 64 Body  
Okrajová zóna: 0.200 m

Poměr intenzity osvětlení (podle LG7): Stěny / pracovní rovina: 0.652, Strop / pracovní rovina: 0.394.

## Kusovník svítidel

Č.	ks	Označení (Opravný faktor)	$\Phi$ (Svítilno) [lm]	$\Phi$ (Zdroje:) [lm]	P [W]
1	3	OMS TORNADO PC DIF 2x36W (0.900)	5369	6700	74.0
Celkem:			16106	20100	222.0

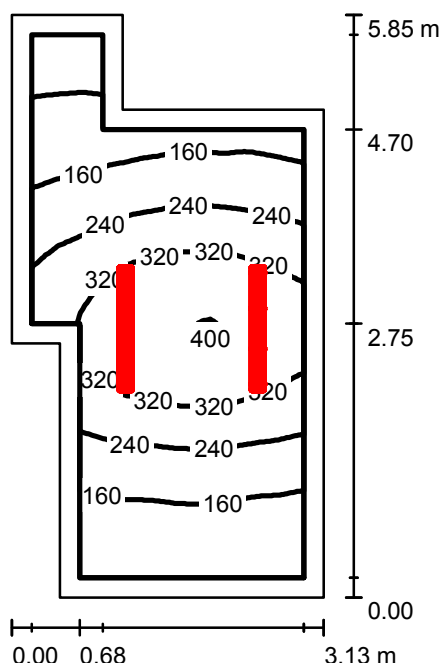
Specifický příkon:  $9.21 \text{ W/m}^2 = 3.47 \text{ W/m}^2/100 \text{ lx}$  (Základní plocha:  $24.10 \text{ m}^2$ )



Ondrej Kmeť - REVMONT

Priemyselná 12  
971 01 PrievidzaZpracovatel Ing. Jaroslav Javorček  
Telefon  
Fax  
e-mail revmont@revmont.sk

## Kotolňa\_1.14 / Shrnutí



Výška miestnosti: 2.600 m, Montážní výška: 2.600 m, Činitel údržby: 0.67

Hodnoty v Lux, Měřítko 1:76

Plocha	$\rho$ [%]	$E_m$ [lx]	$E_{min}$ [lx]	$E_{max}$ [lx]	$E_{min} / E_m$
Uživatelská úroveň	/	234	50	404	0.212
Podlaha	20	169	47	261	0.280
Strop	70	94	24	319	0.255
Stěny (9)	50	132	25	734	/

## Uživatelská úroveň:

Výška: 0.700 m  
Rastr: 64 x 32 Body  
Okrajová zóna: 0.200 m

Poměr intenzity osvětlení (podle LG7): Stěny / pracovní rovina: 0.618, Strop / pracovní rovina: 0.403.

## Kusovník svítidel

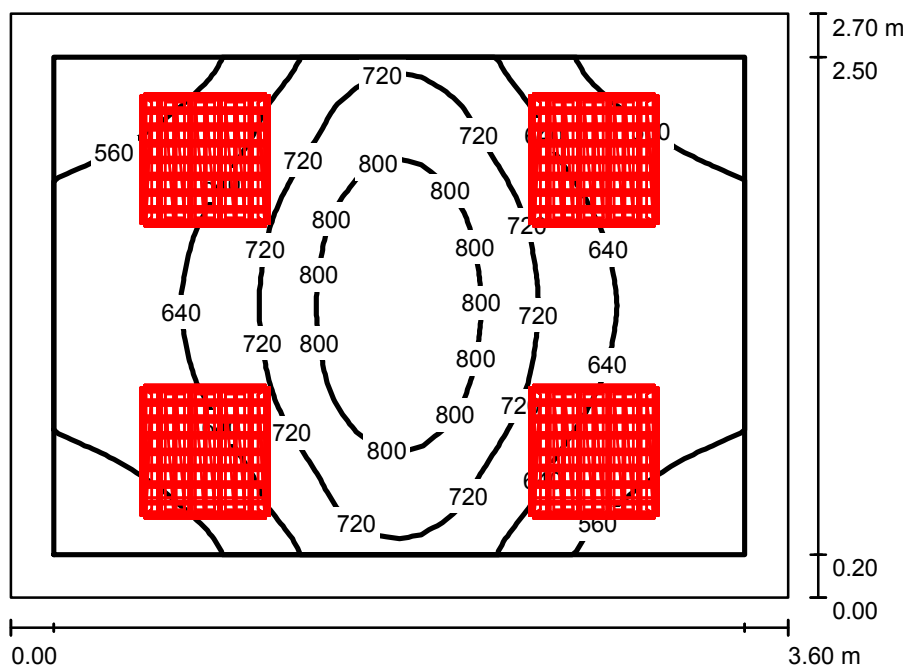
Č.	ks	Označení (Opravný faktor)	$\Phi$ (Svítilno) [lm]	$\Phi$ (Zdroje:) [lm]	P [W]
1	2	OMS TORNADO PC DIF 2x36W (0.800)	5369	6700	74.0
Celkem:			10737	13400	148.0

Specifický příkon:  $9.76 \text{ W/m}^2 = 4.17 \text{ W/m}^2/100 \text{ lx}$  (Základní plocha:  $15.17 \text{ m}^2$ )

Ondrej Kmeť - REVONT

Priemyselná 12  
971 01 PrievidzaZpracovatel Ing. Jaroslav Javorček  
Telefon  
Fax  
e-mail revmont@revmont.sk

## Kancelária\_2.16 / Shrnutí



Výška miestnosti: 3.000 m, Montážní výška: 3.000 m, Činitel údržby: 0.80

Hodnoty v Lux, Měřítko 1:35

Plocha	$\rho$ [%]	$E_m$ [lx]	$E_{min}$ [lx]	$E_{max}$ [lx]	$E_{min} / E_m$
Uživatelská úroveň	/	660	493	872	0.747
Podlaha	20	502	359	654	0.714
Strop	70	109	82	129	0.751
Stěny (4)	50	273	82	677	/

## Uživatelská úroveň:

Výška: 0.700 m  
 Rastr: 32 x 32 Body  
 Okrajová zóna: 0.200 m

Poměr intenzity osvětlení (podle LG7): Stěny / pracovní rovina: 0.422, Strop / pracovní rovina: 0.165.

## Kusovník svítidel

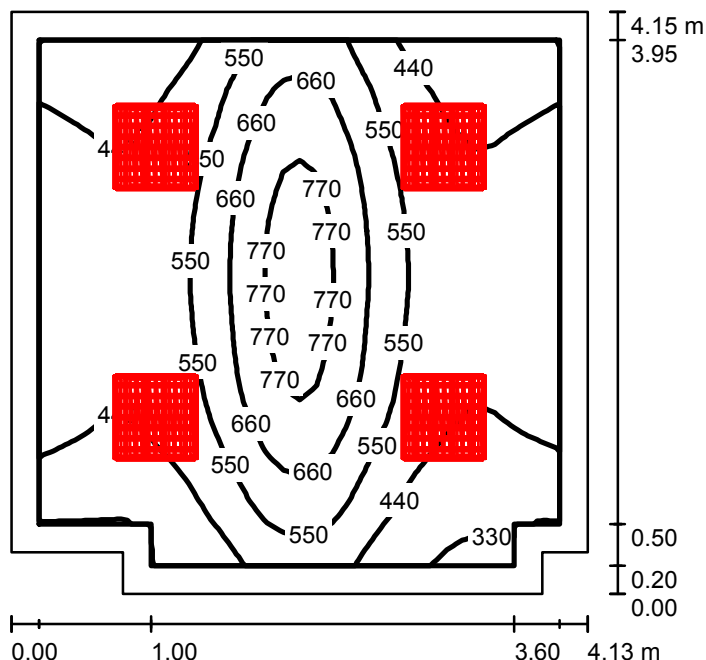
Č.	ks	Označení (Opravný faktor)	$\Phi$ (Svítidlo) [lm]	$\Phi$ (Zdroje) [lm]	P [W]
1	4	OMS RELAX PV PAR 4x18W (0.900)	3333	5400	88.0
Celkem:			13332	21600	352.0

Specifický příkon:  $36.21 \text{ W/m}^2 = 5.49 \text{ W/m}^2/100 \text{ lx}$  (Základní plocha:  $9.72 \text{ m}^2$ )

Ondrej Kmeť - REVMont

Priemyselná 12  
971 01 PrievidzaZpracovatel Ing. Jaroslav Javorček  
Telefon  
Fax  
e-mail revmont@revmont.sk

## Kancelária\_2.17 / Shrnutí



Výška místnosti: 3.000 m, Montážní výška: 3.000 m, Činitel údržby: 0.80

Hodnoty v Lux, Měřítko 1:54

Plocha	$\rho$ [%]	$E_m$ [lx]	$E_{min}$ [lx]	$E_{max}$ [lx]	$E_{min} / E_m$
Uživatelská úroveň	/	525	306	824	0.582
Podlaha	20	417	266	606	0.637
Strop	70	88	67	104	0.764
Stěny (8)	50	210	55	374	/

**Uživatelská úroveň:**

Výška: 0.700 m  
 Rastr: 32 x 32 Body  
 Okrajová zóna: 0.200 m

Poměr intenzity osvětlení (podle LG7): Stěny / pracovní rovina: 0.394, Strop / pracovní rovina: 0.168.

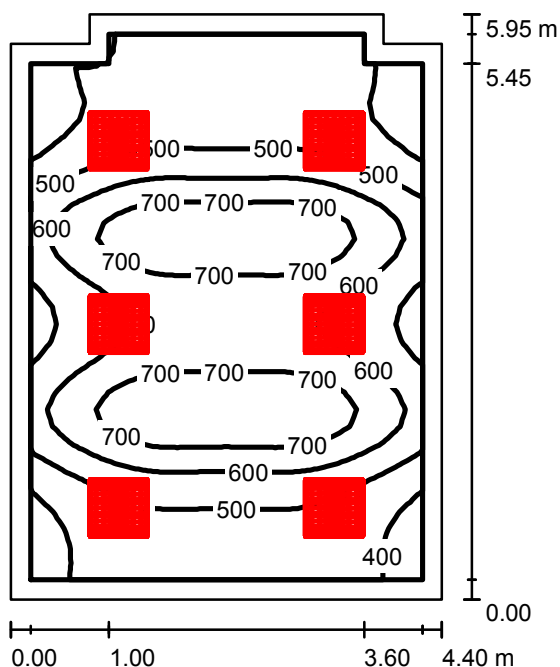
**Kusovník svítidel**

Č.	ks	Označení (Opravný faktor)	$\Phi$ (Svítilno) [lm]	$\Phi$ (Zdroje:) [lm]	P [W]
1	4	OMS RELAX PV PAR 4x24W (0.900)	3960	7000	92.0
Celkem:			15839	28000	368.0

Specifický příkon:  $21.93 \text{ W/m}^2 = 4.17 \text{ W/m}^2/100 \text{ lx}$  (Základní plocha:  $16.78 \text{ m}^2$ )



Ondrej Kmeť - REVMONT

Priemyselná 12  
971 01 PrievidzaZpracovatel Ing. Jaroslav Javorček  
Telefon  
Fax  
e-mail revmont@revmont.sk**Zasadacia miestnosť\_2.02 / Shrnutí**

Výška miestnosti: 3.000 m, Montážní výška: 3.000 m, Činitel údržby: 0.80

Hodnoty v Lux, Měřítko 1:77

Plocha	$\rho$ [%]	$E_m$ [lx]	$E_{min}$ [lx]	$E_{max}$ [lx]	$E_{min} / E_m$
Uživatelská úroveň	/	562	339	796	0.604
Podlaha	20	465	288	632	0.619
Strop	70	93	65	110	0.691
Stěny (8)	50	211	61	394	/

**Uživatelská úroveň:**

Výška: 0.700 m  
 Rastr: 32 x 32 Body  
 Okrajová zóna: 0.200 m

Poměr intenzity osvětlení (podle LG7): Stěny / pracovní rovina: 0.364, Strop / pracovní rovina: 0.166.

**Kusovník svítidel**

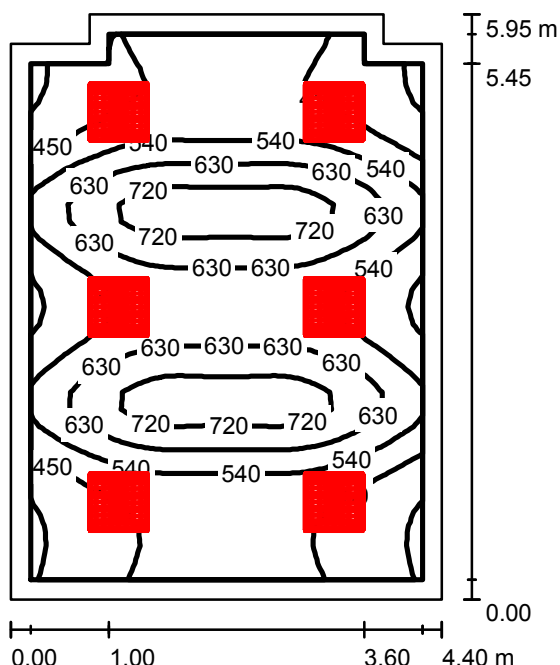
Č.	ks	Označení (Opravný faktor)	$\Phi$ (Svítidlo) [lm]	$\Phi$ (Zdroje:) [lm]	P [W]
1	6	OMS RELAX PV PAR 4x24W (0.900)	3960	7000	92.0
Celkem:			23759	42000	552.0

Specifický příkon:  $21.45 \text{ W/m}^2 = 3.82 \text{ W/m}^2/100 \text{ lx}$  (Základní plocha:  $25.73 \text{ m}^2$ )

Ondrej Kmeť - REVMONT

Priemyselná 12  
971 01 PrievidzaZpracovatel Ing. Jaroslav Javorček  
Telefon  
Fax  
e-mail revmont@revmont.sk

## Kancelária\_3.02,4.02 / Shrnutí



Výška miestnosti: 3.000 m, Montážní výška: 3.000 m, Činitel údržby: 0.80

Hodnoty v Lux, Měřítko 1:77

Plocha	$\rho$ [%]	$E_m$ [lx]	$E_{min}$ [lx]	$E_{max}$ [lx]	$E_{min} / E_m$
Uživatelská úroveň	/	551	338	783	0.614
Podlaha	20	458	279	625	0.610
Strop	70	93	70	111	0.747
Stěny (8)	50	216	66	504	/

## Uživatelská úroveň:

Výška: 0.700 m  
 Rastr: 32 x 32 Body  
 Okrajová zóna: 0.200 m

Poměr intenzity osvětlení (podle LG7): Stěny / pracovní rovina: 0.385, Strop / pracovní rovina: 0.170.

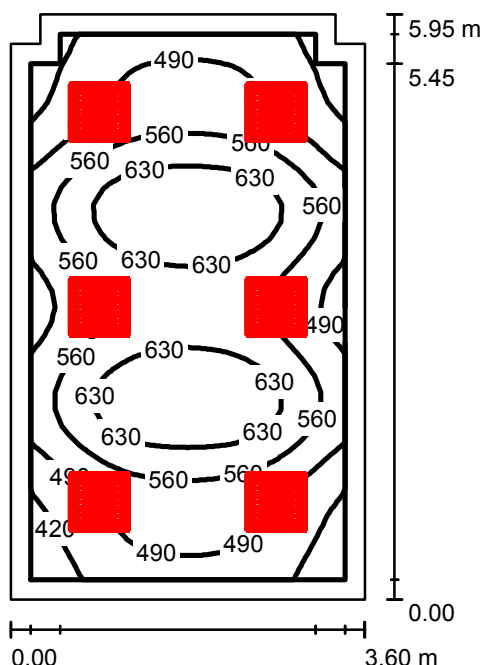
## Kusovník svítidel

Č.	ks	Označení (Opravný faktor)	$\Phi$ (Svítidlo) [lm]	$\Phi$ (Zdroje:) [lm]	P [W]
1	6	OMS RELAX PV PAR 4x24W (0.900)	3960	7000	92.0
Celkem:			23759	42000	552.0

Specifický příkon:  $21.45 \text{ W/m}^2 = 3.90 \text{ W/m}^2/100 \text{ lx}$  (Základní plocha:  $25.73 \text{ m}^2$ )



Ondrej Kmeť - REVMont

Priemyselná 12  
971 01 PrievidzaZpracovatel Ing. Jaroslav Javorček  
Telefon  
Fax  
e-mail revmont@revmont.sk**Kancelária\_2.05,3.04,4.06 / Shrnutí**

Výška miestnosti: 3.000 m, Montážní výška: 3.000 m, Činitel údržby: 0.80

Hodnoty v Lux, Měřítko 1:77

Plocha	$\rho$ [%]	$E_m$ [lx]	$E_{min}$ [lx]	$E_{max}$ [lx]	$E_{min} / E_m$
Uživatelská úroveň	/	547	371	697	0.679
Podlaha	20	450	294	590	0.653
Strop	70	87	66	119	0.759
Stěny (8)	50	205	61	414	/

**Uživatelská úroveň:**Výška: 0.700 m  
Rastr: 32 x 32 Body  
Okrajová zóna: 0.200 m

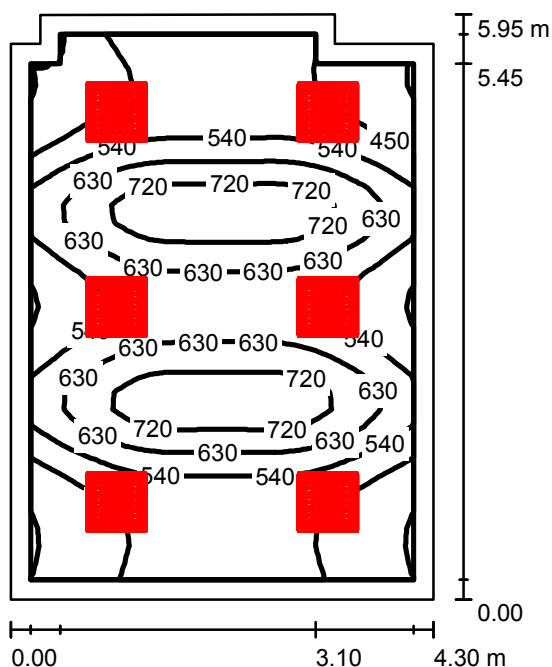
Poměr intenzity osvětlení (podle LG7): Stěny / pracovní rovina: 0.367, Strop / pracovní rovina: 0.158.

**Kusovník svítidel**

Č.	ks	Označení (Opravný faktor)	$\Phi$ (Svítidlo) [lm]	$\Phi$ (Zdroje:) [lm]	P [W]
1	6	OMS RELAX PV PAR 4x18W (0.900)	3333	5400	88.0
Celkem:			19998	32400	528.0

Specifický příkon:  $24.86 \text{ W/m}^2 = 4.54 \text{ W/m}^2/100 \text{ lx}$  (Základní plocha:  $21.24 \text{ m}^2$ )

Ondrej Kmeť - REVMONT

Priemyselná 12  
971 01 PrievidzaZpracovatel Ing. Jaroslav Javorček  
Telefon  
Fax  
e-mail revmont@revmont.sk**Kancelária\_2.06,3.05,4.07 / Shrnutí**

Výška miestnosti: 3.000 m, Montážní výška: 3.000 m, Činitel údržby: 0.80

Hodnoty v Lux, Měřítko 1:77

Plocha	$\rho$ [%]	$E_m$ [lx]	$E_{min}$ [lx]	$E_{max}$ [lx]	$E_{min} / E_m$
Uživatelská úroveň	/	559	350	796	0.626
Podlaha	20	464	284	633	0.611
Strop	70	95	71	114	0.749
Stěny (8)	50	220	62	614	/

**Uživatelská úroveň:**

Výška: 0.700 m  
 Rastr: 32 x 32 Body  
 Okrajová zóna: 0.200 m

Poměr intenzity osvětlení (podle LG7): Stěny / pracovní rovina: 0.388, Strop / pracovní rovina: 0.171.

**Kusovník svítidel**

Č.	ks	Označení (Opravný faktor)	$\Phi$ (Svítidlo) [lm]	$\Phi$ (Zdroje:) [lm]	P [W]
1	6	OMS RELAX PV PAR 4x24W (0.900)	3960	7000	92.0
Celkem:			23759	42000	552.0

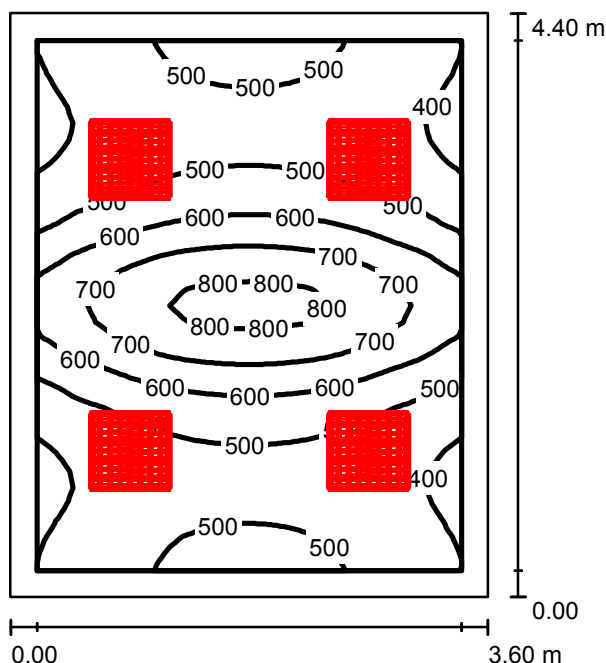
Specifický příkon:  $21.91 \text{ W/m}^2 = 3.92 \text{ W/m}^2/100 \text{ lx}$  (Základní plocha:  $25.19 \text{ m}^2$ )



Ondrej Kmet' - REVMont

Priemyselná 12  
971 01 PrievidzaZpracovatel Ing. Jaroslav Javorček  
Telefon  
Fax  
e-mail revmont@revmont.sk

## Kancelária\_2.04,4.04 / Shrnutí



Výška miestnosti: 3.000 m, Montážní výška: 3.000 m, Činitel údržby: 0.80

Hodnoty v Lux, Měřítko 1:57

Plocha	$\rho$ [%]	$E_m$ [lx]	$E_{min}$ [lx]	$E_{max}$ [lx]	$E_{min} / E_m$
Uživatelská úroveň	/	538	368	833	0.684
Podlaha	20	427	296	629	0.693
Strop	70	92	68	109	0.735
Stěny (4)	50	225	70	419	/

## Uživatelská úroveň:

Výška: 0.700 m  
 Rastr: 32 x 32 Body  
 Okrajová zóna: 0.200 m

## UGR

Levá stěna  
 Spodní stěna  
 (CIE, SHR = 1.00.)

Podél-

&lt;10

&lt;10

Příčně

16

16

k ose svítidla

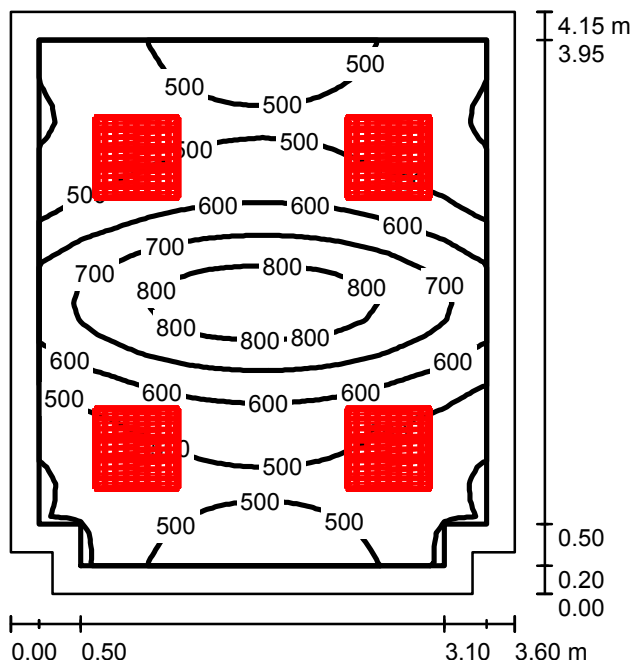
Poměr intenzity osvětlení (podle LG7): Stěny / pracovní rovina: 0.414, Strop / pracovní rovina: 0.171.

## Kusovník svítidel

Č.	ks	Označení (Opravný faktor)	$\Phi$ (Svítidlo) [lm]	$\Phi$ (Zdroje:) [lm]	P [W]
1	4	OMS RELAX PV PAR 4x24W (0.900)	3960	7000	92.0
Celkem:			15839	28000	368.0

Specifický příkon:  $23.23 \text{ W/m}^2 = 4.32 \text{ W/m}^2/100 \text{ lx}$  (Základní plocha:  $15.84 \text{ m}^2$ )

Ondrej Kmeť - REVMont

Priemyselná 12  
971 01 PrievidzaZpracovatel Ing. Jaroslav Javorček  
Telefon  
Fax  
e-mail revmont@revmont.sk**Kancelária\_2.14,3.13,4.14 / Shrnutí**

Výška miestnosti: 3.000 m, Montážní výška: 3.000 m, Činitel údržby: 0.80

Hodnoty v Lux, Měřítko 1:54

Plocha	$\rho$ [%]	$E_m$ [lx]	$E_{min}$ [lx]	$E_{max}$ [lx]	$E_{min} / E_m$
Uživatelská úroveň	/	563	388	864	0.688
Podlaha	20	444	308	633	0.694
Strop	70	96	73	113	0.759
Stěny (8)	50	237	64	426	/

**Uživatelská úroveň:**

Výška: 0.700 m  
 Rastr: 32 x 32 Body  
 Okrajová zóna: 0.200 m

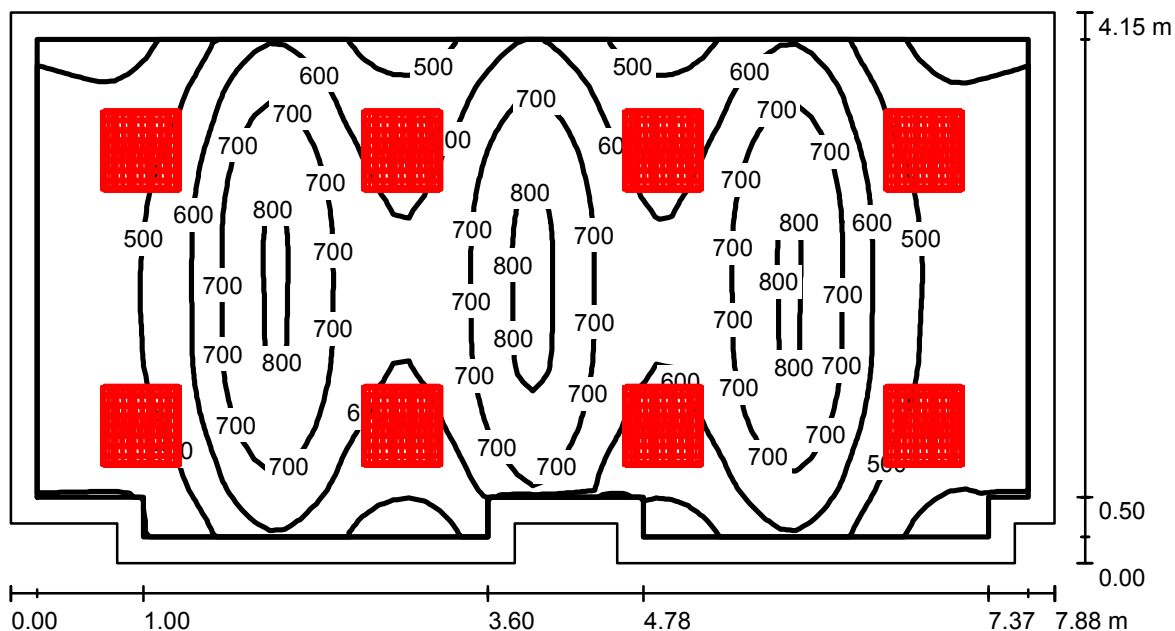
Poměr intenzity osvětlení (podle LG7): Stěny / pracovní rovina: 0.420, Strop / pracovní rovina: 0.171.

**Kusovník svítidel**

Č.	ks	Označení (Opravný faktor)	$\Phi$ (Svítidlo) [lm]	$\Phi$ (Zdroje:) [lm]	P [W]
1	4	OMS RELAX PV PAR 4x24W (0.900)	3960	7000	92.0
Celkem:			15839	28000	368.0

Specifický příkon:  $24.93 \text{ W/m}^2 = 4.43 \text{ W/m}^2/100 \text{ lx}$  (Základní plocha:  $14.76 \text{ m}^2$ )

Ondrej Kmeť - REVMont

Priemyselná 12  
971 01 PrievidzaZpracovatel Ing. Jaroslav Javorček  
Telefon  
Fax  
e-mail revmont@revmont.sk**Kancelária\_3.14., Rokovacia miestn.4.15 / Shrnutí**

Výška miestnosti: 3.000 m, Montážní výška: 3.000 m, Činitel údržby: 0.80

Hodnoty v Lux, Měřítko 1:57

Plocha	$\rho$ [%]	$E_m$ [lx]	$E_{min}$ [lx]	$E_{max}$ [lx]	$E_{min} / E_m$
Uživatelská úroveň	/	597	363	832	0.608
Podlaha	20	502	302	685	0.601
Strop	70	103	72	132	0.700
Stěny (12)	50	231	70	542	/

**Uživatelská úroveň:**

Výška: 0.700 m  
 Rastr: 64 x 32 Body  
 Okrajová zóna: 0.200 m

Poměr intenzity osvětlení (podle LG7): Stěny / pracovní rovina: 0.381, Strop / pracovní rovina: 0.172.

**Kusovník svítidel**

Č.	ks	Označení (Opravný faktor)	$\Phi$ (Svítidlo) [lm]	$\Phi$ (Zdroje:) [lm]	P [W]
1	8	OMS RELAX PV PAR 4x24W (0.900)	3960	7000	92.0
Celkem:			31678	56000	736.0

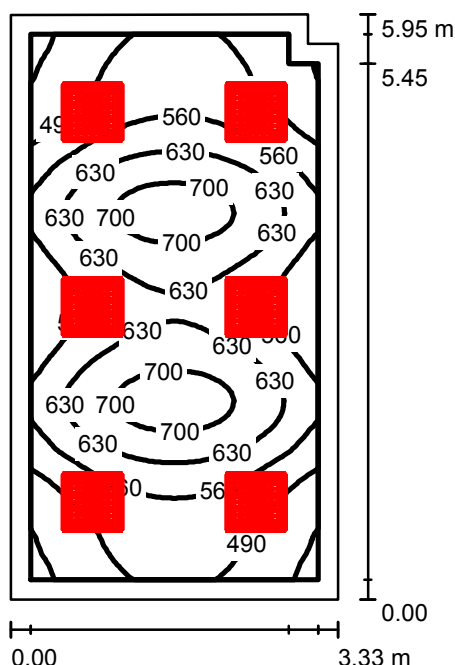
Specifický příkon:  $22.91 \text{ W/m}^2 = 3.84 \text{ W/m}^2/100 \text{ lx}$  (Základní plocha:  $32.12 \text{ m}^2$ )



Ondrej Kmeť - REVMont

Priemyselná 12  
971 01 PrievidzaZpracovatel Ing. Jaroslav Javorček  
Telefon  
Fax  
e-mail revmont@revmont.sk

## Sekretariát\_3.03 / Shrnutí



Výška místnosti: 3.000 m, Montážní výška: 3.000 m, Činitel údržby: 0.80

Hodnoty v Lux, Měřítko 1:77

Plocha	$\rho$ [%]	$E_m$ [lx]	$E_{min}$ [lx]	$E_{max}$ [lx]	$E_{min} / E_m$
Uživatelská úroveň	/	576	397	731	0.689
Podlaha	20	469	303	613	0.646
Strop	70	94	70	129	0.746
Stěny (6)	50	221	66	474	/

## Uživatelská úroveň:

Výška: 0.700 m  
Rastr: 32 x 64 Body  
Okrajová zóna: 0.200 m

Poměr intenzity osvětlení (podle LG7): Stěny / pracovní rovina: 0.379, Strop / pracovní rovina: 0.163.

## Kusovník svítidel

Č.	ks	Označení (Opravný faktor)	$\Phi$ (Svítidlo) [lm]	$\Phi$ (Zdroje:) [lm]	P [W]
1	6	OMS RELAX PV PAR 4x18W (0.900)	3333	5400	88.0
Celkem:			19998	32400	528.0

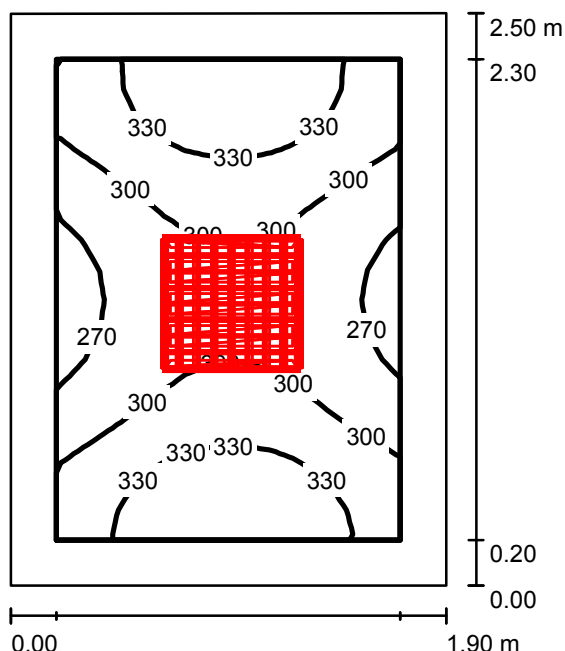
Specifický příkon:  $26.77 \text{ W/m}^2 = 4.65 \text{ W/m}^2/100 \text{ lx}$  (Základní plocha:  $19.72 \text{ m}^2$ )



Ondrej Kmeť - REVMont

Priemyselná 12  
971 01 PrievidzaZpracovatel Ing. Jaroslav Javorček  
Telefon  
Fax  
e-mail revmont@revmont.sk

## Server\_4.16 / Shrnutí



Výška místnosti: 3.000 m, Montážní výška: 3.000 m, Činitel údržby: 0.80

Hodnoty v Lux, Měřítko 1:33

Plocha	$\rho$ [%]	$E_m$ [lx]	$E_{min}$ [lx]	$E_{max}$ [lx]	$E_{min} / E_m$
Uživatelská úroveň	/	308	257	357	0.834
Podlaha	20	203	173	246	0.850
Strop	70	57	41	71	0.710
Stěny (4)	50	150	41	367	/

## Uživatelská úroveň:

Výška: 0.700 m  
Rastr: 16 x 16 Body  
Okrajová zóna: 0.200 m

Poměr intenzity osvětlení (podle LG7): Stěny / pracovní rovina: 0.505, Strop / pracovní rovina: 0.186.

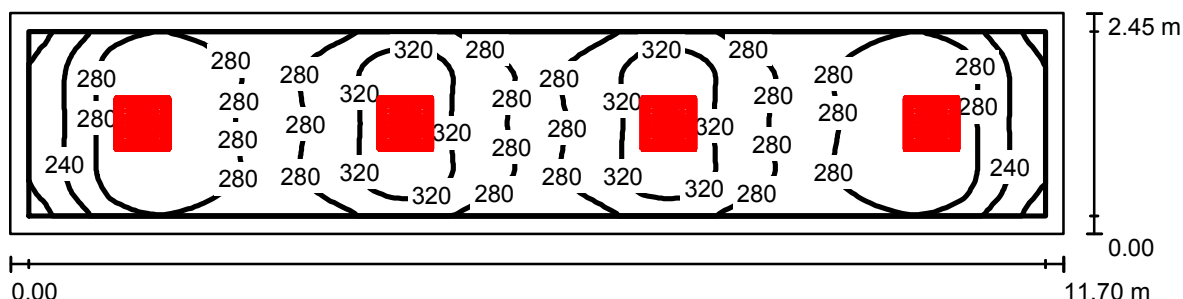
## Kusovník svítidel

Č.	ks	Označení (Opravný faktor)	$\Phi$ (Svítidlo) [lm]	$\Phi$ (Zdroje:) [lm]	P [W]
1	1	OMS RELAX PV PAR 4x24W (0.900)	3960	7000	92.0
			Celkem: 3960	Celkem: 7000	92.0

Specifický příkon:  $19.37 \text{ W/m}^2 = 6.29 \text{ W/m}^2/100 \text{ lx}$  (Základní plocha:  $4.75 \text{ m}^2$ )



Ondrej Kmeť - REVMont

Priemyselná 12  
971 01 PrievidzaZpracovatel Ing. Jaroslav Javorček  
Telefon  
Fax  
e-mail revmont@revmont.sk**Chodba\_2.07\_3.06 / Shrnutí**

Výška místnosti: 3.000 m, Montážní výška: 3.000 m, Činitel údržby: 0.80

Hodnoty v Lux, Měřítko 1:84

Plocha	$\rho$ [%]	$E_m$ [lx]	$E_{min}$ [lx]	$E_{max}$ [lx]	$E_{min} / E_m$
Uživatelská úroveň	/	288	181	343	0.628
Podlaha	20	228	149	260	0.653
Strop	70	40	28	52	0.687
Stěny (4)	50	93	28	162	/

**Uživatelská úroveň:**Výška: 0.700 m  
Rastr: 128 x 32 Body  
Okrajová zóna: 0.200 m

Poměr intenzity osvětlení (podle LG7): Stěny / pracovní rovina: 0.292, Strop / pracovní rovina: 0.139.

**Kusovník svítidel**

Č.	ks	Označení (Opravný faktor)	$\Phi$ (Svítidlo) [lm]	$\Phi$ (Zdroje:) [lm]	P [W]
1	4	OMS RELAX PV PAR 4x18W (0.900)	3333	5400	88.0
Celkem:			13332	21600	352.0

Specifický příkon:  $12.28 \text{ W/m}^2 = 4.26 \text{ W/m}^2/100 \text{ lx}$  (Základní plocha:  $28.66 \text{ m}^2$ )



Ondrej Kmeť - REVONT

Priemyselná 12  
971 01 Prievidza

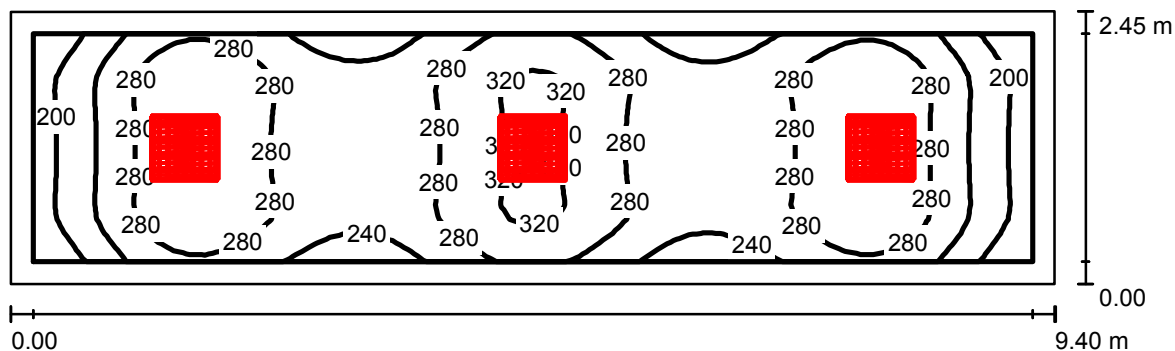
Zpracovatel Ing. Jaroslav Javorček

Telefon

Fax

e-mail revmont@revmont.sk

## Chodba\_4.05 / Shrnutí



Výška místnosti: 3.000 m, Montážní výška: 3.000 m, Činitel údržby: 0.80

Hodnoty v Lux, Měřítko 1:68

Plocha	$\rho$ [%]	$E_m$ [lx]	$E_{min}$ [lx]	$E_{max}$ [lx]	$E_{min} / E_m$
Uživatelská úroveň	/	268	162	331	0.606
Podlaha	20	210	136	245	0.649
Strop	70	37	26	51	0.701
Stěny (4)	50	87	27	158	/

## Uživatelská úroveň:

Výška: 0.700 m  
 Rastr: 64 x 16 Body  
 Okrajová zóna: 0.200 m

Poměr intenzity osvětlení (podle LG7): Stěny / pracovní rovina: 0.296, Strop / pracovní rovina: 0.139.

## Kusovník svítidel

Č.	ks	Označení (Opravný faktor)	$\Phi$ (Svítilo) [lm]	$\Phi$ (Zdroje:) [lm]	P [W]
1	3	OMS RELAX PV PAR 4x18W (0.900)	3333	5400	88.0
Celkem:			9999	16200	264.0

Specifický příkon:  $11.46 \text{ W/m}^2 = 4.28 \text{ W/m}^2/100 \text{ lx}$  (Základní plocha:  $23.03 \text{ m}^2$ )