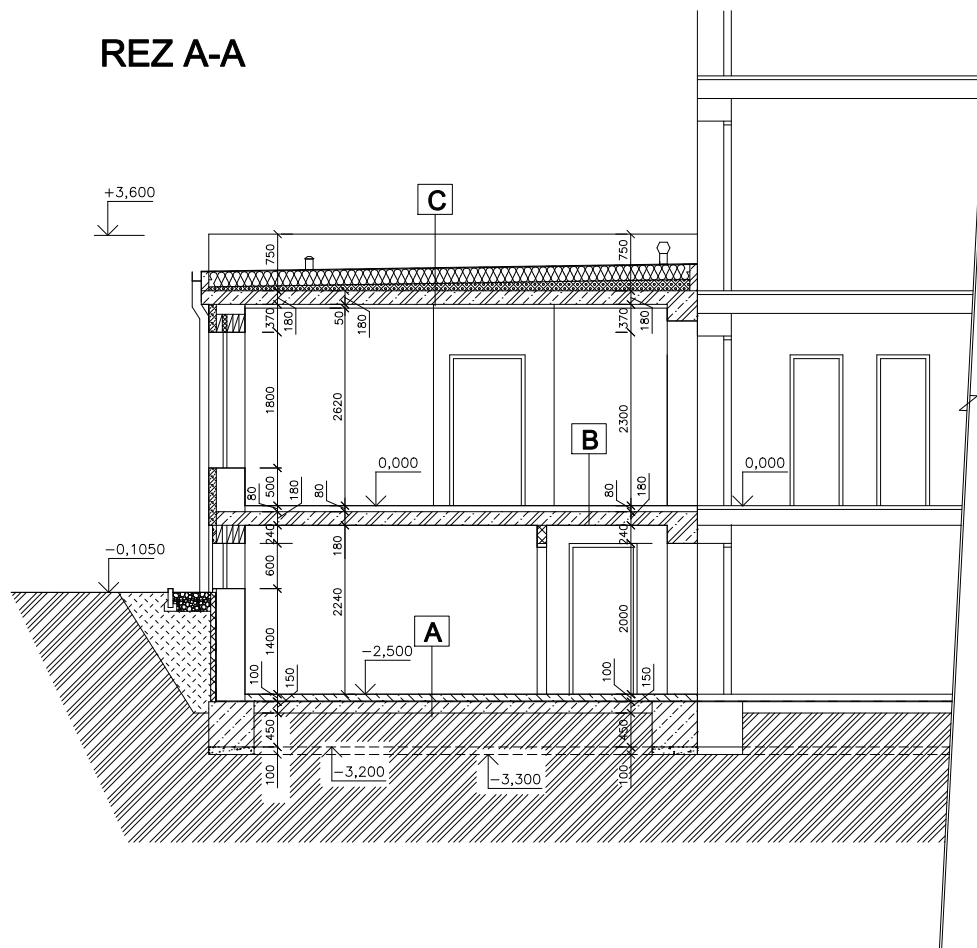


## REZ A-A



- A**
- Keramická dlažba
  - Samonivelizujúci poter hr.10mm
  - Bet. mazanina C 12/15, hr. 55 mm
  - Lepenka A 400/H na sucho hr. 2 mm
  - Tepelná izolácia podlahy polystyrén, hr. 30 mm
  - Hydroizolácia Hydrobit + Np, nataviť
  - Podkladný betón C 16/20, hr. 150mm
  - s výstužou  $\varnothing$  8/8 mm, oká 150/200 mm
  - Rastlý terén

- B**
- Marmoleum alt. v prietoroch sanity keramická dlažba
  - Bet. mazanina C 12/15, hr. 45 mm
  - Lepenka A 400/H na sucho hr. 2 mm
  - Zvuková izolácia minerálna plst hr. 30 mm
  - Železobetónová monolitická doska hr. 180 mm
  - Vápennocementová omietka

- C**
- Hydroizolácia – fólia FATRAFOL 810
  - Separáčn. textília – 300g/m<sup>2</sup>
  - Tepelná izolácia stropu Nobasil DDP hr. 2 x 100mm
  - Paronepriepustná fólia
  - Ekostyrénbetón v spáde
  - Železobetónová monolitická doska hr. 180 mm
  - Sadrokartónový podklad upevnený na ocel. rošte

## Legenda značenia

	Nosné murivo hr. 380 mm, z tehál Porotherm 380x250x238 mm
	Zamurovanie okenných otvorov – murivo hr. 440 mm, z tehál Porotherm 440x250x238 mm
	Priečkovky PORFIX 500/250/125 mm
	Priečkovky PORFIX 500/250/100 mm
	Tepelná izolácia obvod. plášťa–SMARTwall FKD NC1 hr. 100 mm
	Tepelná izolácia sokla–SMARTwall FKD NC1 hr. 50 mm
	Betón prostý, C 16/20
	Železobetón monolitický, C 20/25
	Izolácia proti vode a zemnej vlhkosti Hydrobit
	Tepelná izolácia Nobasil
	Drevené konštrukcie
	Štrkopieskové lôžko
	Rastlý terén

Zodp. projektant		ING. TIMEČKO		PROJEKTOVÁ KANCELÁRIA Komenského 73, TREBIŠOV 0907 944681	
Kraj	Košický	Miesto stavby	Trebišov		
Investor	LUMEN Špecializované zariadenia, zariadenie pre seniorov a domov sociálnych služieb, Jilemnického 1707/1, Trebišov				
PRÍSTAVBA PRIESTOROV PRE REALIZÁCIU VOĽNOČASOVÝCH AKTIVÍT KLIENTOV				Formát	6x44
				Dátum	02/2015
				Účel	Projekt stavby
STAVEBNÉ RIEŠENIE					
Rez A-A				Č. výkr.	6
				Mierka	1:50